

Contact

entreprises

Le magazine des Responsables d'Entreprises du Val d'Oise

VAL D'OISE

sport & nature



Susanne Legagnoux

Bimestriel n°84
Juillet-Août 2010
4,60 € - Réf. C. 107



Entreprise du mois :
Go Park



L'homme du mois :
**Matthias
Debove**



Avec nous, **l'apprentissage** ne connaît pas la crise.
Alors, préparez-vous à la reprise.

Recrutez un apprenti !

- **Renforcez** vos équipes immédiatement
- **Formez** vos collaborateurs de demain
- **Transmettez** et **pérennisez** votre expertise
- **Bénéficiez** d'exonérations et d'aides financières



Chambre de
commerce et d'industrie
de Versailles
Val-d'Oise/Yvelines

Tout pour recruter un apprenti
01 30 75 36 92
recruterunapprenti@versailles.cci.fr

Tout sur les 16 écoles du groupe CCIV
www.ecoles.versailles.cci.fr



Chambre de commerce et d'industrie
Versailles Val-d'Oise / Yvelines

À vos côtés, précisément.



**POUR RECHERCHER UN NOUVEAU SITE
D'IMPLANTATION EN VAL D'OISE**
(TERRAINS, BUREAUX, LOCAUX D'ACTIVITÉS, ENTREPÔTS...),



01 34 25 32 42

www.ceevo95.fr

ceevo@ceevo95.fr

Hôtel du Département - 2 avenue du Parc - Cergy
95032 CERGY-PONTOISE CEDEX



LA POSTE
SOLUTIONSBUSINESS

**UNE PUBLICITÉ
POUR TOUT LE MONDE
OU JUSTE POUR VOUS ?**

Ou même pour quelques-uns, à vous d'en décider. Parce que toutes les entreprises sont différentes et que leurs problématiques varient sans cesse. La Poste Solutions Business vous offre le choix des solutions les mieux adaptées pour vous adresser au plus grand nombre ou mettre en place une communication personnalisée. Le Courrier, média premium de la relation client, vous permet d'augmenter la performance de vos actions de conquête ou de fidélisation, d'enrichir votre discours de marque. La Poste Solutions Business vous offre la puissance d'un média de masse et la finesse du géomarketing. Contactez nos conseillers au 3634 (0,34 € TTC/min à partir d'un poste fixe).



LA POSTE
LA CONFIANCE DONNE DE L'AVANCE



www.laposte.fr

DOSSIER

Val d'Oise, sport et naturep.5 à 8

L'HOMME DU MOISMatthias Debove,
directeur du PIC p. 9**ACE** p. 10 à 12**ENTREPRISE DU MOIS**

Go-Parkp.13

INFOS ENTREPRISESp. 14 à 17**DÉTENTE** p. 18-19

Département complet, le Val d'Oise possède en plus de son dynamisme économique, un cadre de vie exceptionnel, avec deux parcs naturels régionaux, le Vexin Français à l'Ouest et le Pays de France au Nord. De nombreuses activités de sports et loisirs de plein air s'y sont développées,

randonnées, équitation, golf, des parcs et jardins ravissants sont aussi des lieux de promenade recommandés pour ceux qui ne pourraient pas s'évader pendant les vacances. Une découverte s'impose pour bénéficier à fond de cet environnement si proche et parfois aménagé par des entreprises du paysage (voir dossier).

Un bémol toutefois, la RD 14, élargie à quatre voies et qui traverse le Vexin, a doublé son trafic depuis son inauguration, polluant par ses 34400 véhicules/jour la quiétude et la santé des habitants des villages riverains, qui avaient choisi de s'y implanter, il y a des décennies. Certes on ne peut pas arrêter l'évolution des infrastructures routières qui facilitent les déplacements, des voitures immatriculées 76, 27 et 60 utilisant aussi journallement cette voie rapide, mais il ne faut pas oublier les riverains qui méritent un peu d'attention et de respect. Des protections phoniques s'imposent !

La volonté du Conseil Général est de faire du département du Val d'Oise un éco-département ; voici un projet louable, d'autant que le plan de prévention du bruit sur les routes départementales adopté par le Conseil Général le 25 juin dernier, et qui répond à une obligation européenne, devrait réjouir les associations qui luttent depuis 3 ans pour obtenir simplement la réalisation des engagements pris. L'avenir nous le dira... Bonnes vacances à tous

*Sincèrement vôtre
Marie-France Paviot*

Annonces

BASE DE LOISIR DE CERGY-PONTOISE -

CARS LACROIX - CCI VAL D'OISE/YVELINES

CEEVO - COMMUNAUTÉ D'AGGLOMERATION

DE CERGY-PONTOISE - CHATEAU D'AUVERS

CLUB ACE - CRÉDIT DU NORD -

HEXATECH - ENTREPRISE OLIVIER VIGNAL -

IRIS IMPRESSION - LA BONNE ENTENTE -

LA POSTE - PARIS INTERNATIONNAL

GOLF CLUB -

Contact
entreprises

Édition : MF PROMOTION

Agence Conseil en Communication
B.P. 78447 - 95807 Cergy-Pontoise cedex

Téléphone : 01 34 25 97 08

Fax : 01 34 24 84 83

Web : www.mfpromotion.fr

E-mail : vpaviot@mfpromotion.fr

SARL au capital de 7622,45 euros

RCS Pontoise B 352 519 292

Code APE 744B

Tirage : 8 000 exemplaires

www.contact-entreprises.net**Rédaction & Publicité**

Rédacteur en chef :.....Virginie PAVIOT

Rédaction : Audrey LE MEUR

..... MF. PAVIOT,

Resp. Publicité :..... Julien PAVIOT

Réalisation & Fabrication

Maquette :Yann PENN

Flashage et Impression :.....IRIS Impression

Abonnements

Tarifs et conditions (1 an, 6 numéros) 1 an : 40 €

Règlement à l'ordre de MF PROMOTION

Directrice de la publication : MF. PAVIOT

Cars Lacroix.

Des effets visibles où que vous soyez

Quand nos collaborateurs vous accompagnent dans vos voyages, ils mettent toute la qualité des Cars Lacroix à votre service.



LACROIX
Notre passion vous transporte

Lignes régulières Scolaires Voyage & Tourisme

www.cars-lacroix.fr

GRUPE
LACROIX

Base de Loisirs de Cergy-Pontoise

Séminaires d'entreprises
7 salles de réunion
Challenges
d'activités sportives
stages du soir rafting et
télési (18h30/20h00)
Traiteur
Restaurant

Contact
séminaires

01 30 30 87 72
06 28 59 71 11



formules
à partir de
11.50 €

Restaurant des étangs
une carte variée - 3 menus le midi
un cadre exceptionnel,
vue sur les étangs !



Unique en Île de France
250 hectares
d'eau et
de verdure,
17 activités sportives pour se réunir,
travailler, faire vivre l'esprit de cohésion
www.basedeloisirs95.com

VAL D'OISE sport & nature

Département rural à l'ouest et au nord, le Val d'Oise se distingue par des paysages naturels divers et variés qui ont inspiré bien des peintres et des poètes. Bords de Seine, bords d'Oise, champs et forêts, plaines et vallons, une palette de couleurs, de formes, de sites champêtres qui ont attiré des entrepreneurs dans les domaines de l'équitation et du golf. On peut dire que notre département est exemplaire dans ces domaines, et inutile de chercher bien loin des loisirs de plein air, quand on dispose de 64 clubs d'équitation et de 13 golfs dans des cadres exceptionnels. Et n'oublions pas les nombreux chemins de randonnées qui attirent les amoureux de la marche sillonnant d'un pas cadencé, cette nature riche et si différente à chaque changement de cap. Focus sur le business de l'équitation et du golf.



Forte concentration de centres équestres

Avec 1200 licenciés, le Val d'Oise se classe à la 4^e place des départements d'Ile-de-France et 14^e au niveau national, avec des cavaliers de haut niveau. C'est le Nord qui est au top du classement français des centres équestres, avec 24 048 licenciés, les Yvelines se tenant à la 2^e place avec 22144 licenciés. Mais il faut noter que le Val d'Oise est un des plus petits départements, sinon le plus petit avec seulement 1246 km², contre 5743 km² pour le Nord et 2284 km² pour les Yvelines. Très peuplé, 1 156 000 hab., cette forte concentration (929 hab./km²), peut expliquer les 64 clubs qui se répartissent, surtout dans l'Est et le Centre du département, Auvers-sur-Oise et l'Isle-Adam comptant sur leur territoire plus d'une dizaine de clubs. Plus de 200 personnes, soit une belle PME, travaillent dans ces clubs, y compris gérants et stagiaires.

L'Épinette de Boisemont : place à l'accueil des enfants

Beaucoup de moins de 10 ans suivent les cours des 3 enseignants qui travaillent à plein temps. 7 salariés se répartissent les tâches pour encadrer les 635 licenciés, le plus grand club du Val d'Oise en nombre de licenciés, la proximité de Cergy-Pontoise expliquant ce chiffre. Du niveau débutant au galop 7, le club organise des stages pendant les vacances, des jeux, des compétitions, mais aussi des challenges club.

Tél. : 01 34 21 00 60

IMPRESSIONNIST'CAFÉ
RESTAURANT DU CHÂTEAU D'AUVERS



**L' Impressionnist' Café
du Château d'Auvers
accueille un nouveau Chef !**

**Ouverture du restaurant
tous les midis *
du mercredi au dimanche**

Tél. : 01 34 48 48 48

* Possibilité de dîner sur réservation à partir de 15 personnes

**Formule à partir
de 12 €**

**OFFRE SPECIALE
UN APERITIF OFFERT***

Voyage au Temps
des Impressionnistes
L'Oratoire d'Auvers-sur-Oise

* Sur présentation
du journal

val
d'oise
le département à cheval

Les Écuries du Centaure un cadre très rural



Pour faire des randonnées équestres, le Vexin a des atouts incomparables : traversées de rivières, galop dans les champs, trot dans les bois, les Écuries du Centaure au cœur du Vexin à Vigny offrent de nombreuses possibilités de découvertes nature. En dehors d'un club classique qui propose des cours pour enfants et adultes, les Écuries du Centaure ont la particularité de faire de l'élevage sous le nom "des nuits". En moyenne, 5 à 6 poulains naissent chaque année et sont pris en charge jusqu'à 4 ans avant d'être vendus. Les poulinières et étalons sont choisis selon leur origine, avec 3 races suivies : poney, cheval de selle français et pur-sang arabe.

Tél. : 01 34 66 10 51 ou 06 83 03 53 12

Les clubs sont de petites structures allant de 1 à 7 salariés auxquels il faut ajouter les gérants, les vacataires et les stagiaires. Les pratiquants dans le Val d'Oise sont à 80 % des femmes, et plus des 3/4 de l'ensemble des licenciés ont moins de 15 ans.

A contrario le golf compte 28,6 % de licenciées femmes contre 71,4 % d'hommes et une progression en 2009 de 3,4 %, soit 13 387 licenciés supplémentaires pour 410 377 inscrits à la fédération nationale.

Le golf, 5^e discipline sportive pratiquée dans le Val d'Oise

Le département est doté de 13 structures de practice. De 9 à 27 trous, chaque golf s'étend dans un cadre de verdure idyllique où tout est "luxe, calme et volupté".

Avec plus de 10 000 licenciés, le golf se porte très bien en Val d'Oise. Il est le loisir sportif pratiqué par le plus grand nombre de chefs d'entreprise. Pour ceux qui ne connaîtraient pas encore la solution pour "se destresser", quelques infos supplémentaires.

Les licenciés se répartissent dans les structures suivantes :

12 golfs possèdent un terrain homologué par la fédération française de golf.

3 golfs de 27 trous : Ableiges, Bellefontaine et Mont Griffon.

7 golfs de 18 trous : Cergy, Domont, Gadancourt, l'Isle Adam, Paris International Golf Club de Baillet en France, Seraincourt et Villarceaux.

2 golfs de 9 trous à Gonesse et Eancourt et 1 golf compact urbain à St Ouen l'Aumône.

Comme l'équitation, le golf emploie dans le Val d'Oise environ 250 personnes.



Golf Hôtel de Mont Griffon un centre d'entraînement unique en Europe

Avec ses 60 salariés, le golf de Mont Griffon est le plus important du département. Son centre d'entraînement comporte 310 postes de practice dont 110 couverts, des postes sur herbe et sur tapis, unique en Europe. Le plus du golf : un hôtel 3 étoiles de 54 chambres avec vue exceptionnelle sur le golf et sa forêt. Pôle de séminaires sur ce domaine protégé de 110 hectares dans l'Est du Val d'Oise à Luzarches, proche de Roissy, le golf offre pour les particuliers des promotions spéciales week-end.

Le 1^{er} octobre prochain, le golf recevra pour la 3^e fois la compétition du club ACE.

Tél. : 01 34 68 10 10

Tous les golfs proposent une restauration plus ou moins élaborée, des séminaires pour les entreprises et l'organisation de compétitions. Pour les réceptions, le Golf Club de Mont Griffon peut accueillir 250 personnes en dîner assis et 600 en cocktail.



Golf de Cergy-Pontoise, le poumon vert de l'agglomération

Sur les communes de Cergy, Vauréal et Courdimanche, dans une partie campagne, le golf de 18 trous est une parenthèse dans la ville. Sans aller bien loin vous pouvez pratiquer entre 12h et 14h, en fin de journée ou pour déjeuner en terrasse, un dépaysement complet, pour déconnecter de la vie de bureau. 20 personnes travaillent au service de 1000 licenciés. Le golf

s'est aussi spécialisé dans l'organisation d'événements : mariages, baptêmes, soirées festives et d'anniversaires, séminaires d'entreprise.

Le 17 octobre prochain, le golf organise une compétition inter-entreprises et inter-réseaux.

Pour toutes informations contacter
Thierry Mariot au 01 34 21 03 48

Pour tous les stressés et les amoureux de la nature, le golf est le sport loisir idéal pour déconnecter des soucis journaliers

Destination parcs et jardins

Les espaces verts en Val d'Oise offrent un grand nombre de promenades et de sorties de plein air, au bord de l'Oise et de la Seine, en forêt, en campagne au cœur des deux parcs naturels régionaux que compte le département ou dans de nombreux parcs et jardins. Un patrimoine naturel qu'il faut prendre le temps de découvrir, pourquoi pas cet été ?

Royaumont revisite ses jardins

Regards d'architecte, de paysagistes, de créateurs... L'inauguration du jardin du cloître redessiné en 1912, que vient de restaurer Pierre-André Lablaude, marquera l'achèvement des vastes travaux de restauration du cloître, commencés en 1986. Le jardin des neuf carrés, jardin d'inspiration médiévale créé en 2004 par Olivier Damée et Edith Vallet, sera l'écrin d'une nouvelle collection de plantes dites "magiques". Parallèlement, la Fondation Royaumont a sollicité Yann Toma, artiste plasticien, pour installer une œuvre magique au centre du cloître de l'abbaye,

ainsi qu'Olivier Verley, photographe, pour réaliser une œuvre en noir et blanc, inspirée par le jardin des neuf carrés, qui sera exposée dans le cloître. Une démarche à découvrir jusqu'en novembre autour de l'abbaye édifée au XIII^e siècle par Saint Louis. Implantée dans un environnement protégé, environnée de ruisseaux, elle se dresse encore au milieu des étangs et des forêts. Son cloître et son réfectoire sont parmi les plus remarquables à ce jour, son parc et ses jardins sont propices à la flânerie.

www.royaumont.com



Nathalie Becq, la passion des plantes

Dans sa pépinière vexinoise, installée dans un corps de ferme du 18^e siècle à Grisy les Plâtres, Nathalie Becq cultive avec passion des plantes vivaces et des roses anciennes. Elle met en scène ses collections dans son jardin. Plusieurs temps forts rythment les saisons : en mai, les pavots d'Orient ; en juin, les roses et la collection de pivoinies ; en juillet, les hélianthes et la collection de phlox (120 variétés) ; en septembre, les asters, graminées, sédums et anémones. Depuis

quelques années, Nathalie Becq expose des œuvres d'artistes contemporains parmi ses plantations. Jean Michel Ripaud est l'invité de l'année 2010 (jusqu'au 17 juillet). La pépinière et le jardin sont ouverts tous les samedis de l'année, de 10h à 18 h.

Pépinière Le Jardin de Campagne
13, rue de butel – 95810 Grisy les plâtres
Tél. : 01 34 66 62 87
www.jardindecampagne.com

Villarceaux, merveille vexinoise

Situé au cœur du Vexin français, le domaine de Villarceaux, est en endroit charmeur, sublimé par son parc de 70 hectares et ses deux châteaux, le manoir de Ninon et le "Château du Haut", datant du 16^e et du 18^e siècle. Ce cadre exceptionnel offre un voyage dans le temps et l'espace. Entre ses tours et bâtiments, le domaine mêle jardins d'eau, étangs et terrasses italiennes semblables aux jardins florentins d'autrefois. Villarceaux se distingue par la beauté unique de son parc qui lui a permis d'obtenir le label "jardin remarquable" par le Ministère de la Culture

en 2004. Ce site exceptionnel qui dépend de la ville de Chaussy, classé monument historique, invite petits et grands à admirer son cadre autour d'expositions, d'ateliers, de visites individuelles et de groupes guidées pour un bond dans l'histoire.

Du 1^{er} juin au 31 août, tous les après-midi de 14h à 18h. Fermé le lundi.

Domaine de Villarceaux – 95710 Chaussy
Tarif : entrée gratuite, visites guidées
Tél. : 01 34.67 74 33 ou 01 53 85 51 85
www.iledefrance.fr/villarceaux



OLIVIER VIGNAL
Entreprise Paysagiste

« La Boutique du Jardinier »



VIGNAL SERVICES JARDINS
Société de service à la personne

01 30 39 21 70

ZAE - 2 rue de la Croix Jacquobot - Vigny (A15/RD14)
www.vignalpaysagiste.com

Ambleville, l'esprit italien

Construit pour Louis Mornay par l'architecte Jean Grappin, c'est en 1928, les jardins de ce château Renaissance sont redessinés à l'italienne. Trois terrasses descendent vers l'Aubette. Un échiquier de végétaux taillés en topiaire déploie ses pions dans le jardin du Soleil. Les nouveaux propriétaires ont entamé depuis 2003 une ambitieuse campagne de reconstitution des jardins originaux.

Le ministère de la culture a décerné au parc d'Ambleville le label Jardin remarquable.

Ouverture dès le mois de mars, tous les week-ends de 10h45 à 12h et de 14h à 17h30
Juillet et août, tous les jours sauf lundi.

Plein tarif : de 5 € à 7 €

Tarif réduit : de 4,50 € à 6,50 €

1, rue de la Mairie à Ambleville
Tél. : 01 34 67 71 34

La Roche Guyon, en contrebas des falaises...

Façonné par l'histoire, du Moyen Âge à nos jours, ce château étrange et mystérieux est harmonieusement enchâssé dans un écrin verdoyant, avec ses écuries monumentales destinées à accueillir 99 chevaux et son potager expérimental.

Du 29 mars au 31 octobre, ouvert de 10h à 18h et de 10h à 19h le week-end. Tarif plein (château et potager) : 7,50 €

1, rue de l'Audience
Tél. 01 34 79 74 42
www.chateaudelarocheguyon.fr

Maubuisson : havre de verdure

Cet édifice a été fondé en 1236 par Blanche de Castille, mère du roi St Louis. Un parc de 8 ha. entoure l'abbaye, lieu de détente et de promenade mais aussi de nombreuses expositions d'art contemporain.

Le parc est en accès libre tous les jours, du 14 mars au 14 septembre de 7h à 21h.

Rue Richard de Tour
St-Ouen-l'Aumône
Tél : 01 34 64 36 10

**Profession paysagiste**

Ces amoureux des plantes, fins connaisseurs et observateurs des phénomènes naturels, reconquière des fragments de ville, subliment nos espaces extérieurs. Petit clin d'œil à ces "artistes artisans", pour une nature maîtrisée et sublimée.

ISS Espaces verts : la nature s'invite dans les bureaux

Le groupe ISS est le leader mondial du "facility services". Il propose un panel de prestations transversales dont souhaitent se décharger les entreprises : hygiène et prévention, sécurité, logistique, propreté, ou encore espaces verts. ISS Espaces Verts maille le territoire grâce à un réseau de 40 agences et filiales spécialisées dans ce domaine, dont celle de Pierrelaye. L'agence centralise également les services d'une autre marque d'ISS Espaces Verts, Aqua plant, spécialisée en paysagisme d'intérieur, dédiée à la conception et à l'aménagement de patios, jardins d'intérieur, terrasses, murs végétaux intérieurs, serres tropicales... Elle propose par ailleurs la création de bouquets et la vente ou location de compositions végétales. "Cette activité demande un savoir-faire pointu", précise Jacky Bichaud, directeur de l'agence. "La création de murs végétalisés, qui sont de véritables jungles en apesanteur, comme l'hydroculture requièrent une vraie technicité." La marque travaille essentiellement pour des entreprises, dans tous les secteurs (hôtellerie, médias, communication, banques, hôpitaux, industries, commerces...), soucieuses de créer des univers de travail verdoyants et agréables. Les plantes contribuent aussi à la dépollution de l'air et à la diminution du stress. Sur la

centaine de collaborateurs rattachés à l'agence de Pierrelaye, trente techniciens sont spécifiquement formés au paysagisme d'intérieur.

En matière d'aménagement et entretien d'espaces paysagers et sportifs extérieurs, ISS Espaces verts assure la création et la maintenance de tout espace vert. Le groupe intervient également pour de grands parcs urbains, des autoroutes, l'aménagement d'espaces récréatifs et aires de jeux pour les collectivités. ISS Espaces Verts a de nombreuses références sur la France et région parisienne tant dans le domaine public que privé.

Direction Aqua plant région Ile-de-France
3, rue Emile Zola - 95480 Pierrelaye
Tél. : 01 34 32 50 00 - www.aquaplant.fr

**Vignal cultive le service client**

En 25 ans d'existence, la société Vignal s'est forgée une solide réputation dans notre région. Tournée vers les entreprises, les collectivités et les particuliers, l'entreprise (création paysagère, entretien parcs et jardins) travaille dans "le respect des plantes". La qualité est au rendez-vous, sa clientèle lui est fidèle. Grâce à un développement croissant et dans une démarche environnementale, Olivier Vignal entreprend il y a 10 ans la construction d'un bâtiment en bois. Cette réalisation, en avance sur son temps, traduit la volonté d'un développement éco-responsable. Une nouvelle étape est franchie en 2006, avec l'ouverture de la boutique du jardinier. "Notre souhait était d'apporter à nos clients un service complémentaire. Ils peuvent y trouver de l'outil-

lage, de la décoration intérieure et extérieure... La boutique est un relais, elle donne accès aux clients à une gamme de produits utilisés et recommandés par nos équipes." Constatant l'engouement montant pour les services à la personne, Olivier Vignal décide l'année suivante de lancer une entité dédiée aux particuliers, leur permettant de bénéficier des réductions d'impôts mises en place par le gouvernement. Vignal Services Jardins prend en charge des travaux de jardinage variés (tonte, débroussaillage, ramassage des feuilles, scarification, bêchage, taille, traitement...). Sur ce créneau porteur, les acteurs sont nombreux aujourd'hui, mais bien souvent, n'ont pas les qualifications requises. La société d'Olivier Vignal, garante d'un véritable savoir-faire, mise, pour sa part, sur la qualité et l'expérience.

Paysagiste Olivier Vignal,
La Boutique du Jardinier,
Vignal Services Jardins,
2, rue de la Croix Jacquobot - Vigny
Tél. : 01 30 39 21 70



Matthias Debove, directeur du Paris International Golf Club

A 41 ans, ce passionné de golf en a fait son métier jusqu'à devenir directeur du prestigieux PIC basé à Baillet en France. Grand, l'allure mannequin, Matthias Debove est un homme affable et discret, disponible et convivial, qui accueillera du 6 au 12 septembre, la plus grande compétition féminine, l'Open de France Féminin, avec 130 joueuses internationales. Parcours gagnant d'un sportif devenu manager.

Etre directeur d'un club privé aussi prestigieux que le golf de Baillet en France, n'est pas donné à tout golfeur, comment en êtes vous arrivé là ?

Je suis tombé dans le golf tout petit, puisque j'avais 4 ans quand j'ai suivi mes parents qui m'ont initié. Mais c'est à partir de 16/17 ans que je suis devenu "accro" du golf, puis professionnel en circuit pro en Europe de 1990 à 1998, j'étais 16^e au classement français. Hélas une hernie discale m'a enlevé tout espoir de progression, mais j'ai continué à enseigner. Sponsorisé par le club du PIC où je travaillais comme pro, j'ai continué dans cette voie.

Les propriétaires japonais du moment m'ont permis d'accéder à la direction technique du golf et c'est en 2000, après le rachat par le groupe Club-Corp, que j'ai suivi une formation américaine de directeur de golf qui me permet aujourd'hui de gérer plus d'une trentaine de salariés du golf, de la restauration et de l'événementiel. Le golf appartient depuis 2005 au groupe "BlueGreen" qui possède vingt parcours sur le territoire national, et un en Belgique.

Comment s'organise votre activité ?

J'ai le bonheur de travailler dans un cadre exceptionnel. Le PIC est un club privé de 395 licenciés, ce qui ne m'empêche pas d'accueillir des élèves de 7 à 9 ans, de l'école primaire de Baillet en France et de Bouffémont pour les initier. Chaque jour, une centaine de joueurs sillonnent le parcours dessiné par le célèbre Jack Nicklaus dans le parc du Baron Empain, avec ses

arbres centenaires et ses pièces d'eau. J'accueille avec toute l'équipe nos clients dans le club house de 5500 m² et veille au bon déroulement des opérations, que ce soit sur le parcours, les cours de tennis, le spa, les salles de séminaires, le restaurant ou le club-junior avec la piscine. Si le parcours est complètement dédié aux membres le week-end, il reste ouvert en semaine pour les licenciés qui souhaitent découvrir le site.

Vous allez accueillir du 9 au 12 septembre, l'Open de France Féminin. Pouvez-vous nous en dire plus ?

C'est une épreuve majeure du calendrier sur le circuit européen. Nous avons déjà accueilli cet événement en 1997 et 1999, et pour 2010 c'est la Fédération Française de golf qui nous en a fait la demande. Les meilleures joueuses françaises et étrangères venant principalement d'Europe mais aussi des Etats-Unis, de Nouvelle Zelande, d'Australie ou d'Afrique du Sud, y participent chaque année. Nous attendons 130 joueuses, 40 à 50 journalistes et 10 000 spectateurs pour la semaine.

Cela nécessite une logistique importante et l'organisation fait appel à une centaine de bénévoles par jour, pour faire de cet événement une réussite.

Une saison chargée pour ce manager qui a aussi entraîné ses 2 enfants dans la compétition. Sa fille de 12 ans est classée 11 et a participé au championnat de France junior et son fils de 8 ans, classé 18, vice champion d'Europe, va participer au Championnat du Monde. Ce féru d'histoire de l'Art qui vit et travaille pour sa passion, donne le meilleur de lui-même pour faire du PIC un lieu d'accueil et de détente dans la beauté et le luxe. Mais il aime surtout faire partager le plaisir de ce sport dans le respect de l'éthique.

Programme de l'Open de France féminin du 6 au 12 septembre:

Lundi 6 et mardi 7 : découverte du parcours

Mercredi 8 :

Pro-Am, 1 pro + 3 amateurs.

Jeudi 9 et vendredi 10 :

1^{er} tour de la compétition

Samedi 11 et dimanche 12 :

Classement des 50 meilleures.

PARIS INTERNATIONNAL GOLF CLUB
Effectif : 32 salariés
Adresse : 18 Route du Golf
95560 Baillet-en-France
Tél. : 01 34 69 90 00
m.debove@bluegreen.com
www.paris-golf.com

Toutes les solutions
pour vos échanges
internationaux



Centre d'Affaires Cergy Entreprises
6 boulevard de l'Oise
95031 Cergy Pontoise Cedex

Votre contact : Stéphanie Hutrel-Sourin, Directeur

Tél. : 01 30 30 71 92

www.credit-du-nord.fr

Crédit du Nord

Une autre vision de la banque



Opération speed-meeting au golf de Cergy

Près de 60 entreprises se sont inscrites le 3 juin dernier pour prendre part au 4^e speed-meeting du club ACE, au cours duquel les participants se sont rencontrés lors de rendez-vous express afin de développer leur carnet d'adresses en un minimum de temps. La manifestation a bénéficié d'échos favorables. Un bilan encourageant pour une opération que le club souhaite pérenniser.



Une trentaine de face à face prévus par participant, 2 mn – pas plus – pour présenter succinctement son activité, ses offres, ses besoins, une soirée rythmée qui a permis de repartir avec un maximum de contacts clients ou fournis-

seurs. Le business de proximité est prisé des acteurs locaux. Parmi les secteurs d'activités représentés, des entreprises dans de nombreux domaines : immobilier d'entreprise, informatique, formation, traiteur, agencement de bureaux et cloisonnement, assurance, bureau d'études, avocat, caviste, banque, intérim, location de véhicules, présentoir sur lieu de vente, industriels...

La manifestation sera reconduite d'ici quelques mois, avec toujours la volonté de faire venir davantage d'industriels. Ces derniers ont toute leur place dans ce type de manifestation qui n'est pas exclusivement réservée aux entreprises de service. Par ailleurs, le club souhaite mobiliser les collectivités territoriales, notamment la Communauté d'agglomération, pour co-organiser de prochaines éditions, ainsi que les grands comptes et les donneurs d'ordre cergypontains, afin de favoriser les rencontres avec les PME – PMI.

Club ACE : 01 34 25 97 08

Ils étaient présents...

Outre la prise de contacts commerciaux, le speed-meeting est aussi l'occasion de sortir de sa "bulle professionnelle", de découvrir les entreprises gravitant dans son environnement géographique ou dans des départements limitrophes. Présentation de quelques participants pour qui la manifestation était une première.

EasyCart, la voiture électrique événementielle

Issus d'une famille de transporteurs (un oncle dans les levages spéciaux, une mère dans la location de grues, de nacelles et d'élévateurs), Claire et Rémi Berni se sont lancés à leur tour en créant en 2007 la société EasyCart. Ils proposent de la location de véhicules électriques dans le cadre d'événementiels (salons, foires et expositions...), à la journée, à la semaine, au mois ou pour de la longue durée. Le siège de la société est basé à Paris, mais l'entrepôt pour le stockage des véhicules et l'atelier de réparation sont situés à Saint-Brice-sous-Forêt. De la patinette au scooter électrique, en passant par les voitures de 2 à 8 places, la société possède un parc de près de 250 véhicules qui circulent entre le Bourget, Villepinte, le stade Charlety, et sont présents sur divers grands événements (concerts, concours hippiques...). Non polluantes, ces petites voitures peuvent être "stickées" aux couleurs de la société, se conduisent sans permis et permettent de gagner du temps lors des déplacements sur site.

Tél. : 06 85 17 15 57 - www.easycart.fr

Leur avis : "Un événement qui répondait à notre volonté de mettre l'accent sur le développement commercial, une prestation correcte pour le prix, assez efficace."

Addeurop : une fenêtre sur l'Est

Originaire de Pologne, Barbara Guedes-Zarawska vit en France depuis 20 ans et a fait toute sa carrière dans le domaine de l'import – export (automobile, chimie, salons internationaux) en tant qu'attachée commerciale export notamment. De son pays natal, elle a gardé l'accent, et une parfaite connaissance des marchés polonais et russe (elle a suivi des études supérieures en littérature comparée franco russe à Paris et parle couramment la langue). Installée à Versailles, Barbara Guedes-Zarawska a créé Addeurop en février 2009. Elle intervient aujourd'hui auprès des PME – PMI pour les conseiller, les accompagner dans leur développement international et organise des missions commerciales en Europe de l'est (Pologne et Russie essentiellement, qui intéressent de près les investisseurs). Les opportunités y sont énormes, dans des secteurs très divers (biens de consommation, santé, agro-alimentaire, équipements industriels, environnement ou nouvelles technologies...). Une aide précieuse pour les entreprises françaises à la recherche de donneurs d'ordre ou sous-traitants, de partenariats industriels ou commerciaux, d'une aide administrative et juridique...

Tél. : 01 30 57 91 46 – 06 63 09 37 77

Leur avis : "J'ai pris six ou sept contacts intéressants, un rendez-vous a déjà été arrêté. La soirée m'a permis de rencontrer une société dans le même domaine que moi, Edera Export. Je suis désormais en affaires avec la dirigeante, Bénédicte Fontugne. Nous organisons une Bourse de la Coopération Industrielle en Pologne, au cours de laquelle les donneurs d'ordre français pourront rencontrer des fournisseurs et sous-traitants potentiels qualifiés, grâce à des rendez-vous pré-programmés."*

*Cette bourse aura lieu pendant les salons Metal Expo et Alu Et Nonfermet Expo à Kielce (Pologne), du 28 au 30 septembre 2010.



Green Display "théâtralise" les points de vente

Après avoir travaillé chez les plus gros leaders de la PLV, Joaquim Castro ancien directeur de recherche et développement, a créé sa propre société, Green Display, dont il a installé le siège social à Neuville et les bureaux à Parmain. Il propose une gamme de présentoirs spécifiques destinés à la mise en valeur des produits de ses clients (de grands comptes essentiellement) sur les points de vente. Son mobilier (gamme stan-

dard ou sur-mesure) privilégie des matériaux éco-responsables, une mise en avant des produits grâce à des baliseurs lumineux... La fabrication est sous-traitée à un réseau de partenaires. La première gamme de Green Display va être très prochainement lancée (dépôts de brevets en cours).

Leur avis : "un principe intéressant mais, en ce qui me concerne, des contacts peu adaptés à la cible recherchée (grandes marques et grandes enseignes). En revanche, un bon moyen de trouver des fournisseurs ou des sous-traitants dans la région."

Dates à retenir : Barbecue chez Flowtech

C'est presque une institution au Club. Michel et Guillaume Delsaux (Flowtech Metal) organisent le vendredi 23 juillet prochain leur barbecue, à Marines, dans une ambiance décontractée et conviviale. Salariés, clients, entreprises et industriels voisins, membres du lions Club de Marines et adhérents du club ACE sont invités à se retrouver autour des grillades de saison. Ce déjeuner sera également l'occasion, pour ceux qui ne connaissent pas encore Flowtech, de découvrir cette PME de 12 personnes, spécialisée en chaudronnerie industrielle, tuyauterie et mécano-soudure, qui travaille essentiellement dans le domaine de l'environnement et du traitement des eaux potables et résiduaires. Et bien sûr d'échanger et de nouer des contacts avant la trêve estivale.

Michel Delsaux : 01 30 39 46 10

Compétition de golf : les inscriptions sont lancées

Le Trophée de golf des Entreprises organisé par le Club ACE se déroulera le 1^{er} octobre au golf Hôtel de Mont Griffon. Cet événement (départ en shotgun, formule stableford) est organisé avec l'appui de l'AIBT (association interentreprises des bassins territoriaux du centre Val d'Oise) et le soutien de nos nombreux partenaires sponsors (MF Promotion, Iris Impression, Lucien Barrière, Vicomte Arthur, Sogedem, Canelés Pressac...). Pour les non-golfeurs, une initiation de deux heures encadrée par un professeur sera proposée. Le trophée s'achèvera

par une remise de prix et une grande soirée, à partir de 20h. Un dîner sera servi pour les golfeurs, amis et conjoints qui souhaitent prolonger la journée, nouer des contacts et échanger dans un cadre privilégié. L'événement est ouvert à tous les réseaux et à tous les sponsors qui souhaiteraient le soutenir (apport de lots, soutien logistique...). En souhaitant que le soleil soit, comme l'an dernier, au rendez-vous !

Club ACE : 01 34 25 97 08

Trophée Golf des Entreprises initiation & dîner inter-réseaux

Vendredi 1^{er} octobre 2010

Accueil à 13h précises, suivi d'un dîner à 19h30



Réservation : 01 34 25 97 08

Participera à la formule Golf Mont Griffon :

Green-Fee + dîner : 75 € ou Initiation + dîner : 75 €

N° licence : Handicap :

Dîner : 45 €

Nom : Entreprise :

Tél. : E-mail :

Coupon réponse à renvoyer obligatoirement avec règlement avant le 20 septembre 2010
au Club ACE 14, av. du Centaure B.P. 18459 - 95807 Cergy-Pontoise



Partenaires : AVIATEC - IRIS IMPRESSION - LE CANELÉ PRESSAC - LES CAVES DU BON TEMPS - LACROIX - LUCIEN BARRIÈRE HOTELS ET CASINOS - ENGHEN LES BAINS - MF PROMOTION - MOTRALEC - PROCARIST - SIGEX - SOGEDEM - VICOMTE A.

Marc Mayoussier, A3 Conseils



Diplômé d'une double formation universitaire en finance et droit, Marc Mayoussier, affiche un brillant parcours. Avec plus de vingt années d'expériences professionnelles notamment en qualité de directeur financier et juridique dans des directions générales de filiales de multinationales européennes et anglo-saxonnes, il a exercé dans de multiples secteurs comme, par exemple, les services, l'industrie, les banques, le consulting, les assurances à des postes tels que auditeur responsable de missions, contrôleur de gestion, directeur financier de filiales et directeur général de holding... Travaillant depuis

2004, comme consultant et manager de transition à temps partiel chez A3 Conseils (Cergy), il a notamment pour mission de conseiller et d'accompagner les entreprises dans la gestion financière de leurs activités et leurs problématiques de développement et de restructuration. Pratiquant le golf, l'aviron, le tennis, ce sportif espère, grâce à son adhésion au club, rencontrer de nouveaux contacts et opportunités professionnelles dans son domaine d'activité.

Tél.: 06 10 75 72 11 – 01 30 38 83 74
marc.mayoussier@wanadoo.fr

Patricia Volo, PAOL Conseils

Après une carrière de 20 années dans le domaine juridique, Patricia Volo, a créé son propre cabinet d'avocat en mars 2008. A 48 ans, elle a suivi des études de droit pénal jusqu'au niveau doctorat. Avocate depuis décembre 1991, elle a travaillé pour de grands cabinets comme, par exemple Ernst&Young (droit des nouvelles technologies, droit des affaires, droit social et droit des technologies pour les PME). Aujourd'hui son cabinet PAOL Conseils, propose aux PME des formations en droit social, droit des sociétés, droit des nouvelles technologies, droit informatique des entreprises pour leurs dirigeants. Par ailleurs, Patricia Volo écrit des articles dans des revues comme Option Finance, Revue Expertise afin de conseiller les entreprises. Passionnée de piano, cette créative souhaite participer à la vie économique du Val d'Oise plus activement. Elle désire également poursuivre son projet en collaboration avec la CGPME, avec laquelle elle a lancé le groupe Entrepreneuriat au féminin, qui soutient les jeunes créateurs dans leurs démarches (conseils, mise en relation, aide juridique...).

Tél.: 01 34 32 01 67 - pvolo@paol.fr

Nouveaux Adhérents

Fabrice Castet, Enys Consulting



A 40 ans, cet ancien gendarme spécialisé en analyse criminelle a profité d'une disponibilité pour monter sa propre structure. Il est aujourd'hui agent privé de recherche pour une clientèle de particuliers et principalement d'entreprises. Fabrice Castet travaille sur des faits graves non solutionnés, mène des enquêtes d'investigation : recherche de débiteurs, contre-façons pour le

compte de grosses sociétés, veille technologique, infiltrations.... Il est également membre fondateur du réseau Intelligator, qui regroupe des agents, experts dans des domaines divers. Un maillage qui lui permet d'être plus réactif et d'avoir des points d'ancrage partout en France.

Tél.: 06 47 33 61 17
contact@enys-consulting.eu

Martial Letay, CREE



Martial Letay, 60 ans, est président fondateur de la société CREE (Chimie, Recherche Environnement Evolution) basée à Taverny. Cet ingénieur chercheur est un acteur économique déjà très impliqué. Sa société est spécialisée dans la création, la mise au point et la fabrication de formulations spécifiques à base de résines synthétiques, produits chimiques et solvants pour des applications dans tous les domaines. Membre titulaire de la CCIV, du conseil d'administration de la CGPME et président des DCF Ile-de-France, il rejoint au

jourd'hui le club ACE et sera notre homme du mois dans le numéro de rentrée.

Tél.: 01 30 40 58 58 - www.cree-sa.com

Restaurant Bar à vin
ouvert du lundi au samedi de 8h à 20h
jeudi et vendredi soir

ouvert le soir sur réservation à partir de 20 personnes
4, place du petit martroy - 95300 Pontoise - 01 30 31 03 27

IRIS
L'impression de votre expression
Offset et Numérique

Tél. : 01 34 64 33 35
Fax : 01 30 37 85 10
www.iris-impression.com

L'art évolue, l'impression aussi... **IRIS**istiblement !

1, rue de la Guivernone - Z.I. du Vert Galant - Saint-Ouen-l'Aumône

Go Park : à l'assaut de nouveaux challenges



Douze ans après l'ouverture du site de Boissy l'Aillerie, la société Paintball Connexion a quitté ses anciens locaux pour s'agrandir et devenir Go Park. Basé à Pontoise, le site – désormais le plus grand dédié à cette pratique en France – accueille des terrains de foot, de paintball indoor et d'autres activités ludiques (combats de sumos et babyfoot humain). Centrée sur les loisirs, l'activité a connu une croissance progressive en s'appuyant parallèlement sur la vente de matériel de paintball. Une belle réussite pour cette entreprise qui réalise aujourd'hui 2,5 millions d'euros de chiffre d'affaires et emploie, durant la saison pleine, jusqu'à 35 personnes.

L'histoire débute en 1999. Christophe Tailliandier et Pierre Brisson ont tout juste 22 ans, un Bac en poche pour l'un, un BTS pour le second. Autodidactes, ils misent sur le paintball, une activité originale, venue des Etats-Unis et encore marginale en France. *"Beaucoup ne croyaient pas en notre projet, le jugeaient peu réaliste. Nous étions jeunes, sans expérience, notre idée était de démarrer une activité "sympa", dont nous pourrions vivre. A l'époque, notre vision était plutôt court-termiste et notre stratégie n'était pas vraiment bien ficelée."* L'entreprise est créée avec l'aide d'un 3^e associé, André Brisson, plus expérimenté qui met des « billes » dans l'entreprise. Grâce à ce soutien, l'activité est lancée, Paintball Connexion s'installe dans un bâtiment à Boissy l'Aillerie, loué à un prix attractif. La structure est en place.

Diversification

De fil en aiguille, Paintball Connexion développe sa clientèle et ouvre un point de vente de matériel à Boissy, puis un site marchand qui propose plusieurs milliers de références (lanceurs, canons, masques et écrans, consommables, vêtements...). En 2002, un site de paintball en extérieur est aménagé, aujourd'hui situé à Hénonville, sur 8 ha dans l'Oise. Puis un autre terrain outdoor est créé au golf d'Ableiges (paintball et parcours d'accrobranches destinés aux entreprises). L'activité monte en puissance. Sur ce marché ultra spécialisé, la société est devenue un des leaders en France. Avec l'ouverture en 2006 d'un nouveau magasin à Paris (Porte d'Orléans), elle réalise aujourd'hui près de deux tiers de son chiffre d'affaires grâce à la vente de matériel (environ 5000 ventes par mois).

L'heure du déménagement

En 2008, alors que la SNCF, propriétaire du bâtiment de Boissy, projette la création de logements sur le site, les dirigeants commencent à réfléchir à « l'après ». Durant deux années, ils peaufinent leur projet. *"Le site de Boissy était petit et peu visible, nous avons décidé d'investir dans un nouveau bâtiment plus accessible, plus spacieux et fonctionnel. Nous avons pris le temps de faire les choses tranquillement et d'obtenir les autorisations nécessaires. Pour un établissement comme le nôtre, destiné à recevoir du*

public, les démarches sont très lourdes administrativement." Les trois associés jettent leur dévolu sur une ancienne usine de fabrication de pièces pour l'automobile, située à Pontoise en bordure de la voie rapide (bd de la Viosne). Après un an de travaux et près de 1,5 million d'euros investis pour réaménager totalement les lieux (gros œuvre, toiture, mobilier...), le nouveau site, baptisé GO Park, a ouvert ses portes en mars dernier.

Un site multi-activités

Outre le paintball, qui se pratique sur un terrain de plusieurs milliers de mètres carrés, la structure a misé sur le foot indoor, avec la création de différents terrains aux formats de jeu variés (2vs2, 3vs3 et plusieurs 5vs5), propose des sessions Olympiades (combats de sumos, bayfoot humain), dispose de salles de séminaires, d'un bar club house et toujours d'un shop spécialisé. Sa clientèle est diverse : particuliers (anniversaires, enterrement de vie de célibataires, événements entre amis), entreprises (challenge multi-activités), collectivités (services jeunesse)... En 2009, la structure a enregistré plus de 20 000 entrées, chiffre qui devrait être en nette progression en 2010, grâce à une plus grande capacité d'accueil.

L'arrivée à Pontoise concrétise 12 années "de travail et d'acharnement". C'est avec du recul et de l'expérience que Christophe Tailliandier et Pierre Brisson, 34 ans, envisagent aujourd'hui leurs affaires. Toujours des projets dans la tête, en recherche permanente de concepts novateurs pour séduire une clientèle plus large, ils poursuivent le développement de la société avec un nouvel associé. Une troisième boutique Paintball Connexion devrait être ouverte d'ici quelques mois, et d'autres suivront.

Effectif : 15 permanents – pleine saison : 35 personnes
 Adresse : 25, route de Ménandon – 95 300 Pontoise
 Tél. : 01 34 42 68 68 – www.gopark.fr – www.paintball-connexion.com
 Ouverture de 10h à 23h – 7 jours sur 7

OFFRE SPECIALE OPEN DE FRANCE FEMININ 2010

Devenez membre du club hôte de cette grande compétition et profitez des nombreux services proposés comme le Club Junior



Pour toute adhésion avant le 15 octobre 2010, bénéficiez de remises exceptionnelles:

- remise de 1265 € ttc sur la cotisation couple Temps plein + 1 cotisation Junior offerte
- remise de 600 € ttc sur la cotisation individuelle Temps plein + 1 cotisation Junior offerte

Pour tout renseignement contactez Catherine DUWER au 01 34 69 99 53 – c.duwer@bluegreen.com



Devenez membre pour 1 journée !

Sur présentation de ce coupon, une remise de 25% sur le prix du green fee vous sera accordée, ainsi qu'un accès exceptionnel aux vestiaires membres.*

**Selon disponibilité, valable du mardi au samedi du 1er juillet au 30 septembre inclus, hors semaine du 6 au 12 septembre.*

www.paris-golf.com

Code PIGC01

Val d'Oise - Osaka : des liens renforcés



À gauche, Philippe Doucet, Maire d'Argenteuil ; Didier Arnal, Président du Conseil Général et Alain Leikine, Président du CEEVO à droite, entourent les représentants nippons

A l'occasion de la venue du nouveau gouverneur de la préfecture d'Osaka, Toru Hashimoto, le Conseil général a reçu le 15 juin dernier une délégation japonaise, dans le cadre d'une visite officielle.

A l'invitation du président du Conseil général, Didier Arnal, cette rencontre a permis au gouverneur de visiter le collège numérique Georges Charpak à Goussainville, des établissements universitaires et deux entreprises : Vygon (fabrication de cathéters), basée à Ecouen, qui souhaite installer une

filiale à Osaka pour y distribuer ses matériels médicaux et la société Kubota, filiale française d'un groupe japonais installé depuis 1974 à Argenteuil. La signature d'une convention d'échanges entre Osaka et le Val d'Oise à l'Hôtel du département a concrétisé l'ouverture d'une nouvelle ère d'expériences et de bonnes pratiques. *"La coopération technologique, les échanges universitaires, économiques ou encore culturels avec la région d'Osaka constituent un atout de taille pour le département, qui dans un contexte de crise mondiale, a tout à gagner à développer de nouvelles opportunités"*, a précisé Didier Arnal.

Le gouverneur choisit Kubota

Un français désireux d'exporter au Japon, Vygon, et un Japonais bien implanté en France, Kubota. L'occasion de découvrir des acteurs économiques ayant tissé des liens franco-nippons, dans un sens comme dans l'autre. En fin de journée, la délégation a été reçue par Kazunori Kawakami, président de Kubota Europe, filiale de Kubota Corporation, installée dans la zone industrielle d'Argenteuil, sur un site de 40 000 m². A l'occasion de cette visite, le groupe a offert un tracteur destiné aux parcs, jardins et potagers du château de la Roche Guyon. Un geste symbolique pour sceller l'amitié et la coopération entre ces deux pays. Kubota Europe est déjà depuis plusieurs années mécène du Château de Versailles. Depuis 1999, Kubota Europe a apporté son soutien à trois opérations : l'acquisition, pour l'Orangerie de Versailles, d'une collection unique de 50 agrumes provenant de l'île de Mainau en Allemagne, la restauration de la statue équestre de Louis XIV présentée dans l'Orangerie ou encore la traduction du site Internet du château de Versailles en japonais.

Kubota Europe, présente dans quatre domaines d'activités, distribue les produits de la marque dans tous les pays européens, via un réseau étendu de 600 distributeurs : une gamme espaces verts (tracteurs, tondeuses, utilitaires... destinés aux collectivités, pépiniéristes ou paysagistes); une gamme travaux publics (mini-pelles, transporteurs sur chenilles...), une gamme de moteurs industriels (moins de 100 ch) et une gamme agricole (tracteurs...) lancée il y a deux ans.

Avec un effectif de près de 150 personnes, le site regroupe les services administratifs, les entrepôts de stockage, un bâtiment dédié aux pièces de rechange et une chaîne de montage dont la capacité d'assemblage est de 1 500 machines par an, inaugurée en avril 2008. Le groupe est actuellement numéro 1 mondial avec ses mini-pelles, moteurs industriels et sur l'activité parcs et jardins. Pour l'activité moteurs, les applications sont multiples : appareils frigorifiques (Kubota est fournisseur exclusif du groupe Carrier), moteurs de voitures sans permis (pour la société Aixam), petits moteurs marins, tracteurs, engins de chantier...

Tél. : 01 34 26 34 34 - www.kubota.fr

Vygon : un projet à Osaka

La société Vygon (Ecouen), laboratoire pharmaceutique spécialisé dans le matériel médicochirurgical à usage unique, a été créée en 1962. Vygon SA (600 personnes environ) intervient dans le monde entier grâce à un réseau de 23 filiales et 64 sociétés distributrices intégrées et de distributeurs exclusifs, ainsi que 8 usines. La société dirigée par Stéphane Régnault vient d'installer un bureau à Osaka. Un premier point d'entrée en Asie pour le groupe, déjà bien implanté en Europe et aux Etats-Unis, qui souhaite désormais commercialiser ses produits en Asie.



Daito Kasei, un nouvel acteur nippon en Val d'Oise

La filiale du groupe Daito Kasei est opérationnelle depuis le 1^{er} avril dernier. Elle distribue en France et en Europe les produits de sa maison mère (Daito Kasei Kogyo Co) basée au Japon. Le groupe fondé dans les années 50 compte actuellement 160 personnes dans le monde à travers ses implantations et fabrique des pigments enrobés et des agents de texture destinés à l'industrie cosmétique. Il compte parmi ses clients tous les grands noms du luxe. Présente en Europe par l'intermédiaire d'un distributeur depuis plusieurs années, Daito Kasei a souhaité mettre en place une voie de distribution directe, afin d'être plus proche de ses clients, plus réactive et d'augmenter ses parts de marché sur le vieux continent. La filiale basée à Taverny, dirigée par Marc Roussel, emploie déjà 7 collaborateurs.

Tél. : 01 61 35 19 53

Dermograph'art : le maquillage dans la peau

Le cabinet de Séverine Charbonnier, ancienne directrice France du réseau "boutiques" de Marionnaud, diplômée en dermopigmentation, vient d'ouvrir à Pontoise. Cette technique consiste à implanter des pigments dans le derme à l'aide d'un dermographe, afin de créer un maquillage permanent (2 à 4 ans). Séverine Charbonnier est actuellement une des seules professionnelles dans le Val d'Oise à proposer des prestations de dermopigmentation, dans le strict respect des dispositions et mesures en vigueur (hygiène, mise à disposition d'une salle réservée à cette pratique...), la profession étant encore mal règlementée. Peintre aquarelliste depuis plus de 15 ans, la jeune femme a également une véritable fibre artistique et une parfaite connaissance des couleurs et pigments.

Si cette technique a principalement un but esthétique (contour des lèvres, sourcils redessinés...), la dermopigmentation a également des fins réparatrices. Elle permet de corriger une surface de peau présentant des anomalies de couleur, un "camouflage" réalisé à l'aide de pigments se rapprochant le plus possible de la carnation de la peau. Cette technique se destine aux femmes ayant subi une reconstruction mammaire après un cancer du sein, afin de recréer une aréole qui n'existe plus, aux personnes ayant subi une intervention chirurgicale et qui souhaitent estomper et améliorer l'aspect des cicatrices ou de brûlures, atténuer

les nuances de couleur de peau des vitiligos, redessiner la lèvre supérieure après les chirurgies liées aux fentes labio-maxillo-palatines... Grâce à cette technique, qui ne constitue pas un traitement médical de la lésion d'origine, des marques disgracieuses peuvent être dissimulées, sans recours à un acte chirurgical.

Tél. : 01 30 31 52 75 / 06 73 55 20 65



Go Protech : 10 ans de croissance dans la métallerie

Créée par Lionel Odélot et son associé Stéphane Guillen, Go Protech, entreprise spécialisée en métallerie, serrurerie industrielle, tôlerie - chaudronnerie, équipement et mise en conformité d'ascenseurs, a connu un développement exceptionnel. Doté d'un parc machines performant, l'entreprise est capable de prendre en charge des opérations complètes pour le compte de maîtres d'ouvrage et de promoteurs, aussi bien en neuf qu'en rénovation. Elle compte actuellement 27 personnes pour un chiffre d'affaires de 2,5 millions d'euros. L'entreprise, qui a débuté son activité à Argenteuil, aujourd'hui basée à Sartouville, a fêté ses 10 ans le 18 juin dernier en pré-

sence de ses clients, partenaires et des personnalités locales. Les deux associés ont reçu durant cette journée la visite de Gilbert

Tchvitdji, président du comité mécanique Ile-de-France, avec lequel ils ont longuement échangé. Un événement qui concrétise une décennie d'investissements personnels et financiers importants, avec notamment l'acquisition d'un centre de découpe laser d'un montant de 400 000 euros en 2008, qui a permis à la société de se repositionner et de mieux maîtriser ses coûts de production. En 2010, Go Protech projette de créer un bureau d'études en interne et envisage la création d'une filiale en région PACA pour se positionner sur les marchés publics dans le secteur maritime et fluvial.

Tél. : 01 39 57 19 20
www.go-protech.com



Gilbert Tchvitdji et Lionel Odélot

DDVO Communication Tél : 01 79 85 71 01

Hexatech

Décors & Techniques

- Plafonds tendus
- Isolation thermique
- Peinture, décoration
- Revêtements sols et murs
- Rénovation de la pierre de taille
- Ravalement et imperméabilité des façades

251, Bd des Aviateurs Alliés
95610 Eragny sur Oise

Tél : 01 39 09 49 09 - Fax : 01 39 09 49 00 - Retrouvez-nous sur : www.hexatech.fr

La Clinique du portable : SOS ordinateurs en panne

Frédéric Gallin, 22 ans dans l'informatique et gérant de la société AGSI, centre de maintenance et de dépannage basé à Saint-Ouen l'Aumône, a lancé il a quelques années un nouveau service destiné aux entreprises et aux particuliers, baptisé la Clinique du portable. Il est un des rares à Cergy-Pontoise à s'être spécialisé dans la réparation d'ordinateurs portables, dont les ventes dépassent pourtant largement celle des PC de bureaux classiques ! Le dirigeant s'est adossé aux services d'une équipe de techniciens spécialisés pour intervenir sur ces machines techniquement plus complexes à "dépecer", en atelier ou sur site. *"Nous sommes capables d'analyser la carte mère, de la réparer ou de la changer si besoin. Nous pouvons récupérer les données sur un disque dur endommagé, détecter les composants hors d'usage, ou encore installer une nouvelle dalle d'écran ou un châssis neuf... Pour rester en accord avec le budget du client, nous proposons aussi des produits de seconde main, qui permettent de limiter les coûts."* Misant sur la proximité et la réactivité, Frédéric Gallin et son équipe diagnostiquent en moyenne la panne sous 48h et parviennent à résoudre le problème rencontré dans 7 à 8 cas sur 10.

Tél. : 08 26 10 00 78- 01 30 37 60 22
www.agsi.fr



Sicli : une arrivée prévue pour la fin de l'été

Une cinquantaine de collaborateurs de la société Sicli, spécialisée dans la fabrication, la maintenance et l'installation d'extincteurs, arrivera avenue du centaure à Cergy, d'ici la fin de l'été. Ils quitteront le Blanc Mesnil et rejoindront les locaux de Chubb (détection incendie, systèmes d'alarmes, systèmes d'extinction automatique). Ces deux entités aux métiers complémentaires font partie de UTC Fire and Security, une des six divisions du groupe mondial United Technologies. Ce rapprochement géographique intervient dans le cadre d'une fusion



qui va permettre à Chubb et Sicli, déjà numéros un en France sur leur marché, de proposer à leurs clients une approche complète et globale en matière de sécurité incendie et électronique. Une partie des effectifs du siège de Sicli (environ 300 personnes) s'installera donc très prochainement à Cergy. La direction souhaite ainsi regrouper les équipes, mettre en place des ressources communes, un partage des informations et proposer une offre unique. Le reste des effectifs sera dispatché dans les agences franciliennes et une nouvelle agence sera également créée à Paris Nord. Dans le cadre de cette fusion, un plan social a été mis en place l'an dernier et des postes supprimés, principalement via des départs volontaires. Le siège de Chubb et Sicli à Cergy regroupera à terme près de 200 personnes et tous les services centraux (marketing, direction des opérations, direction commerciale, finance, ressources humaines...) de ces deux entités.

Sicli en quelques chiffres
1700 personnes
Une présence en France depuis 1924 (rachat par UTC en 2003)
Une usine à Saint-Florantin dans l'Yonne
Un parc de 4 500 000 extincteurs
220 clients (entreprises, collectivités, syndicats...)
24 agences régionales (commerciaux et techniciens)

Luc Algan quitte le Val d'Oise

Directeur de la banque de France dans le Val d'Oise, en place dans le département depuis 2002, Luc Algan vient de quitter ses fonctions. De ses huit années passées dans le Val d'Oise, on retiendra la restructuration du réseau (2006) avec la fermeture de la Caisse, le déménagement de Pontoise à Cergy la même année, qui a permis à la Banque de France de se rapprocher du cœur de l'agglomération et d'être plus accessible aux particuliers ayant des problèmes de fichage, de surendettement et de droit au compte. Luc Algan a également piloté l'absorption des deux succursales de Beaumont et Argenteuil. En 2008, en tant que directeur de la banque de France, Luc Algan est nommé médiateur départemental, une mission qu'il conduit dans le respect des règles de confidentialité et de secret bancaire. Ce travail, en lien étroit avec les banques et le trésorier payeur général, a permis le déblocage de dizaine de dossiers. Homme discret mais connaissant parfaitement le monde de l'entreprise, disponible et à l'écoute, Luc Algan a rejoint au 1^{er} janvier dernier le siège de la Banque de France où il sera chargé d'harmoniser la mise en œuvre du surendettement, c'est à dire de réduire les disparités relevées entre départements par la Cour des Comptes. Philippe Prevost, en provenance de la succursale d'Évreux, devrait rejoindre très prochainement Cergy.



Gilbert Tchivitdji, président du Comité Mécanique Ile-de-France et Luc Algan

La Poste dévoile sa plate-forme dernière génération à Goussainville

La nouvelle plate-forme de préparation et de distribution courrier de Goussainville de 3000 m² a été présentée aux clients et partenaires de la Poste le 22 juin dernier, en présence de Dominique Lemaire, directeur du Courrier du Val d'Oise et de Guy Henicker, directeur de ce nouveau site ultramoderne. Cette infrastructure s'inscrit au cœur d'un programme national baptisé "Cap Qualité Courrier" qui représente un investissement sans précédent de 20 millions d'euros pour le Val d'Oise, dont 6 millions pour cette seule plate-forme. Avec le déploiement de ce nouvel outil industriel qui permet d'atteindre des délais et des conditions de fiabilité inégalés, le groupe poursuit le déploiement d'un réseau industriel à la pointe de la technologie, au service des entreprises et particuliers. En activité depuis déjà un an et demi, la plate-forme est dotée de 3 machines de traitement du courrier parmi les plus performantes au monde. Elle traite aujourd'hui le courrier au départ et à l'arrivée de l'est valdoisien, soit au total, plus de 280 000 plis par jour. Plus de 70 millions d'objets ont ainsi été réceptionnés et distribués depuis son ouverture. Elle est en fonctionnement 6 jours sur 7, le matin pour la distribution, l'après-midi pour la préparation du courrier et la journée pour l'accueil

client. La Poste, grâce à ce nouvel appareil de traitement du courrier, s'engage à traiter 85 % de lettres prioritaires le lendemain de leur dépôt sur l'ensemble du territoire. Dans le Val d'Oise, plus de 90 % de lettres prioritaires sont traitées à J+1.

Amélioration des performances

Cette automatisation croissante favorise une meilleure traçabilité des envois. De nouveaux systèmes d'information permettent d'exploiter toute la face de l'enveloppe et d'optimiser le suivi des campagnes de marketing des clients. Les machines de tri ultra modernes implantées sur la plate-forme trient et classent dans l'ordre de la tournée plus de 80 % du courrier. Les quelque 150 postiers travaillant sur le site jouissent également de meilleures conditions de travail (environnement ergonomique et des outils adaptés).



Méryl Calmels : la peinture à même le mur

Un coup de cœur pour une artiste peintre du Val d'Oise qui propose une offre vraiment originale. Méryl Calmels réalise des peintures murales décoratives. Après des études d'art graphique, elle travaille plusieurs années dans l'animation et la petite enfance. Cet univers reste très présent dans ses réalisations, la jeune femme se sentant particulièrement à l'aise dans les créations dédiées aux chambres d'enfants. Méryl Calmels peint également des fresques, des trompe l'œil, des têtes de lit... qui peuvent habiller de façon complètement personnalisée les murs d'une chambre comme d'un salon et sont imaginés en fonction du type d'intérieur. "Selon la configuration de la pièce, l'aménagement, le style, je propose une idée, des modèles et des croquis, systématiquement dessinés à la main. Chaque peinture est une réalisation sur-mesure." Beaucoup de fraî-

cheur chez cette artiste qui réalise également de nombreuses peintures (séries de petites caricatures d'enfants, de sportifs...) ainsi que des toiles sur commande.

Un plus large aperçu de son travail sur : www.egr-deco.com/coups_coeur.php
Contact 06 70 35 64 80
meryl.calmels@gmail.com



La Fondation BNP Paribas soutient Alice

La Fondation BNP Paribas donne un coup de pouce à l'association Alice (agence de liaison pour l'insertion, la création et l'échange, qui aide à la recherche d'emploi et à la création d'entreprise). Elle a accordé à Alice un financement de 4500 € pour mettre à neuf 12 ordinateurs avec Pack Office destinés au renouvellement de son parc informatique. Ce projet avait été présenté à Alain Nicolas, directeur BNP PARIBAS du groupe d'agences de Cergy, suite à une rencontre organisée par IMS-Entreprendre dans les locaux de la banque. "L'impact de l'ordinateur comme outil de recherche d'emploi est devenu une évidence. Chez Alice, si l'on estime le taux moyen de retour à l'emploi stable, à environ 30 % après 12 mois, ce taux monte à 43 % ou descend en dessous de 25 % selon que le bénéficiaire aura eu accès ou non à l'outil informatique, précise Anne-Pauline Arene, chargée de mission pour l'association. Mais la vétusté du matériel utilisé (plus de 7 ans) entraînait la lenteur des connexions et l'incompatibilité de certains logiciels, d'où la difficulté croissante à organiser un travail de groupe sur un temps limité, et le faible taux d'utilisation de la salle informatique." Outre l'accès à Internet qui s'impose comme une évidence en matière de recherche d'emploi, cet outil informatique nouvelle génération permettra aussi de relancer les ateliers collectifs, moments d'échanges et d'expérience conviviaux, desquels bon nombre de bénéficiaires s'étaient progressivement détournés.

Restaurant du château de Méry : entre nature et modernité



Au cœur de l'hôtel construit dans le parc du château de Méry, le restaurant a ouvert ses portes le 9 juin dernier. Le cadre est qualitatif, design, soigné et vaut vraiment la peine d'être découvert, surtout à la belle saison. L'hôtel, bâtiment résolument contemporain, est posé dans un écrin de verdure, ouvert sur la nature. Nous avons eu le plaisir de découvrir les lieux un jour de grand soleil et de profiter de la belle terrasse du restaurant située à l'étage, protégée par un treillage

de cuivre avec vue sur la forêt environnante. Le restaurant du château de Méry met en avant un concept "bistro - gastro", privilégiant une cuisine moderne, une carte originale et un choix de mets uniquement proposés à la carte. Le chef, Franck Reisser, qui assure également la restauration du château, apporte un soin particulier à la présentation des plats. Sur les conseils de notre hôte, nous avons goûté un

pressé de tomates confites aux épices, chèvre aromatisé au miel, tuiles d'anchois et coulis de courgettes ainsi qu'un maki de bœuf et foie gras avec sa vinaigrette d'artichaut. En plat, nous avons opté pour un filet de dorade, tarte fine d'aubergines, courgettes confites à la badiane, le tout accompagné d'un Saint Estephe. Des choix de saison, des produits frais et légers. Nous avons apprécié le service, simple et discret, à l'image du maître des lieux, Hubert Primas, qui porte ce beau projet. Cultivant un esprit lounge, haut de gamme mais décontracté, le restaurant se prête aussi bien à une clientèle d'affaires, qu'à un repas entre amis ou accompagné de son conjoint. Côté prix, les entrées et desserts oscillent entre 11 et 18 euros, le plat entre 20 et 25 euros. Pratique également, le parking à l'arrière du château, permet un accès direct au restaurant.

Ouvert du mercredi midi au dimanche midi



9 bis rue de L'Isle Adam – 95540 Méry-sur-Oise
Tél. : 01 30 36 00 82 – www.chateaudemery.fr

Promenades

Enghien : suivez le guide

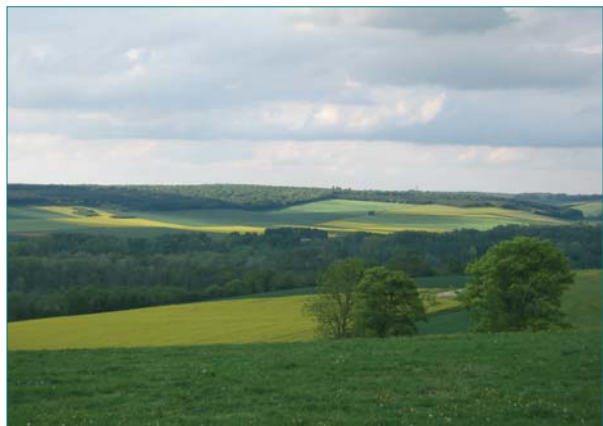
L'Office de tourisme d'Enghien les Bains propose depuis quelques semaines de parcourir la ville au travers de visites guidées originales et ludiques. Béatrice Hignard, guide-interprète et co-auteur de l'ouvrage « Enghien Patrimoine », accueille les visiteurs pour une découverte de la ville thermale et écouter l'histoire étonnante d'un hameau devenu ville prestigieuse. Trois circuits différents sont proposés : "Gloire et prestige, promenade au bord du lac" ; "Du village à la ville, de la ville à la campagne" ; "Enghien aux enfants".

Rens. auprès de l'Office de tourisme
au 01 34 12 41 15

Le Baladobus reprend du service

Tous les dimanches, jusqu'au 26 septembre, le Baladobus sillonne la campagne du Vexin français pour vous emmener découvrir les

principaux sites touristiques de ce territoire (Chaussée Jules César, écomusées du parc, musée archéologique, Bois de Morval, Aventure Land...). Cette année, deux lignes distinctes (au départ des gares de Cergy-le-Haut et de Pontoise) sont mises en place afin d'augmenter le nombre de sites desservis et de diminuer les temps de parcours.



Rens. sur le site www.pnr-vexin-francais.fr

Lectures estivales

Les éditions du Valhermeil éditent deux nouveaux polars, à découvrir cet été...

Noires vengeances en Val d'Oise, de Jean-Louis Serrano

Livres

L'histoire : Louis le Guillou se pend à la veille de sa sortie de prison. Il avait été condamné pour avoir assassiné des notables de la région, dont le patron de l'entreprise où il travaillait. Pourtant, les descendants de ses victimes sont exécutés de la même façon : étranglés avec une cordelette. Philippe, le vieux flic, tente de dénouer ce qui semble être l'exécution d'une série de noires vengeances. La tâche est difficile quand chacun des acteurs portent les secrets de vies antérieures.

Prophétie meurtrière en Vexin, de Pierre Luneval

L'histoire : Une vague de crimes répondant à un rituel pervers sévit sur la petite couronne parisienne. A cette occasion, l'inspecteur Diaz, policier plutôt solitaire, doit enquêter avec une jeune stagiaire non dénuée de caractère. Comble de malchance, ils se retrouvent loin de leurs bases, dans un coin reculé du Vexin. Bientôt, les deux détectives se laisseront gagner par l'étrangeté des lieux et des personnages qu'ils vont découvrir : une mystérieuse voyante, un berger simple d'esprit et un prêtre volage...

Tél. : 01 34 48 96 60

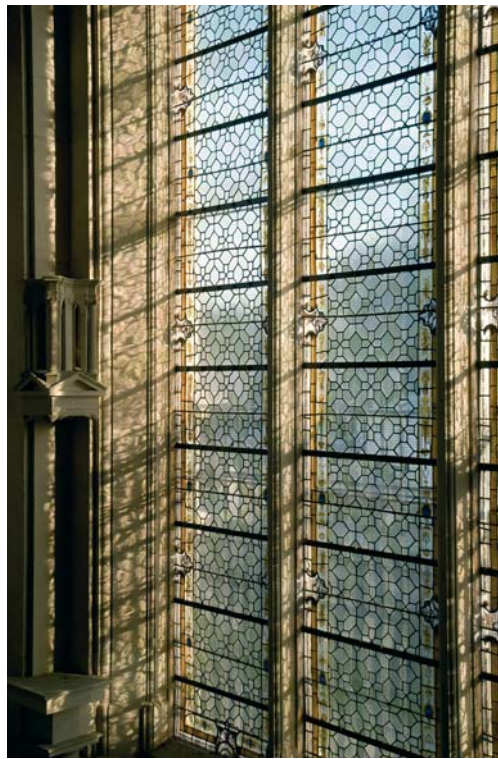
Ecouen, dans l'objectif de Ferrante Ferranti

Expositions

Le château d'Ecouen, musée national de la Renaissance, se dévoile sous l'œil du photographe d'art Ferrante Ferranti. Architecte de formation, passionné de monuments antiques et d'art baroque, il s'installe en résidence au château jusqu'au 20 septembre prochain. Il a pendant près d'un an porté son regard sur le château d'Ecouen et rend compte de ses recherches artistiques. Une cinquantaine de tirages argentiques et numériques révèlent la majesté d'un des plus beaux édifices de la Renaissance française.

Tél. : 01 34 38 38 50

www.musee-renaissance.fr



"Elles exposent" à Auvers

La maison du docteur Gachet à Auvers-sur-Oise (Val-d'Oise) accueille jusqu'au 29 août, l'exposition "Elles exposent". Celle-ci présente le travail récent de six femmes (Christine Bouvier, Isabelle Dansin, Marianne Le Vexier, Christine Patry, Paule Praud, Agata Podsiadly) réunies par une même inspiration. Eaux-fortes, lino-gravures, bétons gravés, carborundums... expriment avec force, à travers des lignes mélodiques différentes mais en harmonie, travail intuitif, communion avec la nature, réflexion sur le temps et l'impermanence des choses.

Tél. : 01 34 25 32 17

Le château d'Auvers se met au numérique

Le Château propose de redécouvrir le parcours spectacle « Voyage au temps des Impressionnistes » modernisé par 20 écrans dynamiques de 40 pouces et ponctué d'une nouvelle borne tactile interactive permettant d'approprier la lumière des couleurs.

Informations au 01 34 48 48 48

www.chateau-auvers.fr

Cergy Soit ! rentrée burlesque

Atypique

Les Arts de la rue et du Cirque sont de retour au Parc de la Préfecture. Le nouvel opus de "Cergy Soit" aura lieu les 10, 11

et 12 septembre 2010. Ce festival populaire accueille chaque année 40 000 spectateurs et une

centaine de représentations d'artistes, qui investissent pour trois jours le parc de la Préfecture, entièrement métamorphosé pour l'occasion.

Rens. au 01 34 33 43 05

www.95degres.net/cergysoit/



La tête dans les étoiles

Expositions, photographies, maquettes, conférences et animations proposées à la Maison du Parc à Théméricourt la nuit du samedi 7 au 8 août permettront à chacun de faire un voyage la tête dans les étoiles pour mieux comprendre l'univers, s'initier à l'observation des phénomènes cosmiques, avec des télescopes pointés dans le ciel du Vexin français.

Entrée libre le samedi de 18h à 1h et le dimanche de 10h à 18h.

Informations au 01 34 48 66 00.





vélo
CERGY-
PONTOISE **2**



Abonnez-vous

www.velo2.cergypontoise.fr

**CERGY-
PONTOISE**
l'agglomération

