

Contact

entreprises

Le magazine des Responsables d'Entreprises du Val d'Oise



Les nouvelles
technologies nomades
au service de
l'entreprise mobile

 ContactEntreprises95

Bimestriel n°106
Avril-Mai. 2014
4,60 € - Réf. C. 129



Entreprise du mois :
Alcoa



Homme du mois :
Nicolas SABLIER
PRÉSIDENT FFB95



**1^{ER} CHALLENGE
INTER ENTREPRISES**

**LE MERCREDI 28 MAI 2014
AU CDFAS À EAUBONNE**

Foot 7
Val d'Oise

(ÉQUIPES DE 7 JOUEURS)

DOSSIER

Les nouvelles technologies nomades au service de l'entreprise mobilep.5 à 10

ENTREPRISE DU MOIS

Alcoap.10

HOMME DU MOIS

Nicolas Sablier,
Président FFB 95.....p. 11

ACE p. 12 à 13

INFOS ENTREPRISESp. 15 à 17

DÉTENTE p. 18

**Propreté, qui est responsable ?**

Face à Vuitton (parc de l'Horloge), durant plusieurs semaines, nous avons déploré un spectacle navrant. Des dizaines de sacs d'ordure déposés sur la voie publique, des encombrants en tout genre, provenant du camp de nomades installés sur le site de l'ancien Décathlon. Ces poubelles ont enfin été

dégagées, mais il nous aura fallu plusieurs coups de fil et coups de gueule pour obtenir gain de cause. Le propriétaire du bâtiment, qui a pourtant reçu depuis plusieurs semaines l'autorisation d'expulsion par la préfecture, n'a pas encore fait valoir ce droit. La collecte des déchets ménagers (contrairement aux déchets techniques du ressort des entreprises elles-mêmes) dépend de la ville, en l'occurrence Osny. La commune affirme avoir fait de son mieux pour endiguer la situation mais a été dépassée par l'ampleur de la situation et le coût des interventions nécessaires. De son côté, l'agglomération de Cergy-Pontoise, en charge du développement économique et par conséquent des zones d'activités, s'est préoccupée tardivement de la salubrité des lieux, la CACP n'intervenant pas, "normalement", au niveau de la collecte, mais du retraitement. Ne dit-on pas qu'à situation exceptionnelle, mesure exceptionnelle... ? Les intéressés ont semblé avoir du mal à sortir de leur cadre légal de référence et préféré se renvoyer la balle, une belle illustration de la complexité administrative qui régit le système français. Lorsqu'on constate une telle malpropreté, c'est bel et bien l'image de nos zones d'activités qui est en jeu, et celle d'entreprises aussi prestigieuses que Vuitton, un des fleurons de nos parcs. Chercher à identifier les responsabilités nous a aussi permis de mettre en exergue l'incapacité des uns et des autres à agir dans l'intérêt commun, à instaurer des rapports de bon intelligence au profit des entreprises, de leurs salariés et à défendre l'attractivité économique de notre territoire. Nous réglons suffisamment de taxes pour avoir un environnement digne de ce nom. Il suffit d'un peu de bon sens et de courage pour prendre ses responsabilités et décider de rendre les parcs d'activités attrayants, pour le bien général.

Sincèrement vôtre
Virginie Paviot

Annonceurs

CABINET MALCOR ET DE CLAIRVAL - CBRE - C'CLIM -

CDFAS - CFA ST JEAN - CHAMBRE DE COMMERCE DU

VAL D'OISE - CLUB ACE - COMMUNAUTÉ

D'AGGLOMÉRATION D'ARGENTEUIL-BEZONS -

COMMUNAUTÉ D'AGGLOMÉRATION DE CERGY-

PONTOISE - CONSEIL GÉNÉRAL DU VAL D'OISE -

ELICOM - EMILIE - ERTEC - HEXATECH - ICS - IRIS

IMPRESSION - ISB - OLIVARIUS - OLIVIER VIGNAL

PAYSAGISTE -

INSCRIVEZ-VOUS À CERGY-PONTOISE+

VOTRE **NEWSLETTER** DÉDIÉE
À L'ACTIVITÉ ÉCONOMIQUE ET À L'EMPLOI

« Innovation, opportunités, projets, services :
l'information au service de votre développement à Cergy-Pontoise »

cergypontoise.fr



Connectez-vous !



NOUVEAU

VOUS RECHERCHER DES LOCAUX DANS LE VAL D'OISE ?

CBRE vous accompagne dans vos réflexions immobilières.
673 100 m² de locaux disponibles à la vente ou à la location dont:



A VENDRE à Saint-Ouen l'Aumône

Bâtiment Indépendant de 2.500 m²
sur un terrain de 5.000 m²
Quai de Livraison
Portes de Plain-Pied
Parking VL et Accès Gros Porteurs
Bureaux Cloisonnés
Prix de Vente : 800.000 €

nouveau

Retrouver l'ensemble de nos offres
activité et logistique sur un site dédié
www.entrepot.cbre.fr



A VENDRE ou A LOUER à Gonesse

Bâtiment Indépendant de 4.100 m² sur un terrain de 8.000 m²
9 Portes à Quai
Grandes Aires de Manœuvre
Hauteur Libre Supérieure à 7 Mètres
Loyer : 310.000€ HT/HC/an
Prix de Vente : 3.100.000 €

Contact: Olivier LE BERRE
Tél : 01 53 64 84 38

CBRE

Les nouvelles technologies nomades, au service de l'entreprise mobile

Le téléphone portable est la technologie qui s'est diffusée le plus rapidement dans l'histoire et même beaucoup plus rapidement que l'internet. Toutes les minutes, il y a 3 fois plus de smartphones activés que de naissances de bébés. Il y a désormais presque autant de souscriptions au mobile que de personnes sur Terre. Ces terminaux sont rentrés dans notre quotidien et ont même aujourd'hui un impact sur nos façons de travailler : chez soi, dans le train, l'aéroport, au café, et même dans les multiples antennes de son entreprise. Le travail nomade n'a pas cessé de se développer. Du bureau fixe, nous devrions passer à un éclatement des lieux de travail grâce à la possibilité d'accéder à l'information, de manière fluide, où que l'on se trouve (même dans l'avion d'ici peu !). Le bureau partout devient une réalité pour de nombreux actifs. Le marché du mobile et des technologies associées est ultra dynamique. Pour accompagner cette révolution mondiale, les entreprises valdoisiennes se positionnent elles aussi. Qu'il s'agisse de la partie hard ou du software, zoom sur ces acteurs à la pointe.



Démocratiser le mobile en apportant une application clef en main aux collectivités et aux commerçants à moindre coût : c'est toute la démarche de Keezin, start-up créée par Kader BELATRACHE. La société a ainsi développé deux premiers portails, très simples d'utilisation, accessibles sur Apple et Android : Ma ville® et Mesbonscoins®.

Alors, comment ça marche ? Pour être concrets, prenons l'exemple la commune d'Herblay, qui adhère à Keezin. Les habitants peuvent facilement télécharger l'application, entrer le code requis ("Herblay") et ainsi accéder en quelques secondes et en toute simplicité aux principales informations de la ville sur leur mobile. La commune bénéficie pour sa part d'un accès sécurisé

Keezin : "Pour communiquer mobile"

qui permet, depuis une simple interface web, de publier tout le contenu souhaité (photos, vidéos, points géolocalisés...). "Un dialogue continu s'instaure ainsi avec les utilisateurs, informés par notifications dès la mise en ligne de nouvelles informations. Avec Mesbonscoins, les commerçants peuvent, de la même façon, informer leurs clients de tout événement lié à leur activité ou à leurs promotions", commente le dirigeant, qui a travaillé sur le marché des éditeurs d'informations (économique, boursière, juridique, de presse), puis dans le domaine de la mobilité des équipes terrains, avant de monter Keezin en 2010, à l'incubateur d'Orsay (Saclay). Après un passage par Neuvitec, la société est aujourd'hui installée dans l'immeuble Ordinal, à Cergy. Kader BELATRACHE insiste : "Nous n'avons pas vocation à créer des applications à façon, ce n'est pas notre marché. Keezin propose

En 2013, **23,6 millions de mobiles** ont été vendus en France (dont 15,8 millions de Smartphones).

Le potentiel de croissance dans l'hexagone reste encore important avec, **en 2014, une prévision des ventes de l'ordre de 17,5 millions pour les seuls Smartphones.**

Dans le monde, en 2013, les constructeurs ont livré un peu plus d'un milliard de Smartphones, ce qui représente une croissance de 38,2% par rapport à 2012 (725,8 millions).

Près de 55,1% des téléphones mobiles écoulés dans le monde sont des Smartphones, contre seulement 41,7% un an plus tôt.

Sur ce marché mondial, Samsung fait clairement office de leader avec 313,9 millions de terminaux livrés dans le monde en 2013, soit 31,3% des Smartphones.

En 2013, le taux global de pénétration du mobile est passé à 96%, et dans les pays développés, à 128%.

*source Gartner

un outil mutualisé qui permet aux structures n'ayant pas les moyens d'avoir une application à leur nom, d'accéder à ce type de service, via un abonnement annuel dont le coût est très compétitif." La plate-forme est d'ailleurs duplicable et adaptable à bien d'autres domaines. Le dirigeant envisage, entre autre, la création d'un portail de l'artisanat, et pourquoi pas le lancement d'une nouvelle "appli", dédiée aux clubs de foot, pour faciliter la communication avec les adhérents. Les possibilités sont vastes, un potentiel que le fondateur de Keezin entend bien exploiter. Néanmoins, pour lancer ces développements et accompagner sa stratégie commerciale, l'entreprise cherche à lever des fonds : des moyens et de nouveaux financements aujourd'hui nécessaires pour continuer à avancer et faire entrer Keezin sur tous nos mobiles.

Tél. : 01 83 62 42 70 - www.keezin.com



ERTEC

AGENCEMENT DE BUREAUX

votre interlocuteur unique pour tous vos travaux



- Cloisons
- Faux plafonds
- Revêtements sols
- Stores et films



- Cablage électrique et informatique
- Bureau d'études
- Climatisation
- Contrôle d'accès

01 30 31 22 56 - www.ertec.fr

Elicom, acteur historique dans le domaine de la téléphonie mobile

Bruno LAGARDÈRE tient les rênes de la société **Elicom**, basée à Pierrelaye, depuis 1981. Créée à l'origine sous la raison sociale Electronnic 95, l'activité était déjà consacrée au service et à la maintenance de matériel de radiocommunication. Dès 1983, la société est reconnue comme "installateur qualifié en radiocommunication toutes catégories" par le Ministère des P&T et réalise l'étude et la mise en place de nombreux réseaux de radiocommunication en Ile-de-France. "Devenus Elicom deux ans plus tard, nous avons renforcé notre partenariat avec SFR et le groupe CEGETEL, afin de distribuer l'ensemble des offres globales de télécommunications aussi bien en mobilité qu'en téléphonie fixe et en accès Internet", précise le dirigeant.

contournables de notre quotidien, promettant encore de belles évolutions. Il commente pour nous cette révolution numérique en marche et les offres aujourd'hui accessibles aux entreprises, qui permettent une continuité d'accès aux données, que l'on soit en déplacement en France ou à l'étranger.

La convergence

"Aujourd'hui, on ne parle plus de téléphonie mobile d'un côté et de téléphonie fixe de l'autre, tout est lié à travers ce que l'on appelle "la convergence fixe mobile". Il s'agit d'un seul numéro pour joindre un collaborateur, indifféremment sur son poste fixe ou mobile. Elle s'inscrit dans la tendance de convergence des offres de service et des technologies, comme en témoigne le succès des offres packagées Internet du type box. Pour la première fois, sur le même champ de bataille, câblo-opérateurs, opérateurs fixes, opérateurs mobiles et opérateurs intégrés se retrouvent en concurrence. Nous proposons ainsi chez Elicom des offres tout-en-un, adaptées aux besoins et à la taille de l'entreprise. Pour les sociétés de moins de 20 salariés, le Pack Business Entrepreneurs permet de communiquer, de se connecter et de partager de manière sécurisée. Le Pack Business Entreprises, qui lui s'adresse aux structures de plus de 20 personnes, intègre les dernières évolutions technologiques liées à la téléphonie, la convergence fixe mobile et aux communications unifiées."

Tout le temps connectés

"En plus de leur Smartphone, les utilisateurs en mobilité peuvent aujourd'hui avoir accès à distance aux données de l'entreprise, à partir d'un ordinateur portable ou d'une tablette, de manière sécurisée. Un commercial peut ainsi consulter les catalogues tarifaires de la société, l'ensemble des outils collaboratifs, avoir accès à ses applications professionnelles, à sa messagerie... Toutes les données peuvent être hébergées dans le cloud ("nuage" en anglais). Il s'agit de l'externalisation des données sur des serveurs distants, ce qui évite notamment

d'avoir à stocker ces dernières sur un poste local. Ce système permet d'accéder aux fichiers et informations de l'entreprise depuis n'importe quel ordinateur connecté à Internet et de les synchroniser sur plusieurs appareils. Les bénéfices sont multiples : gain d'espace, de ressources, de temps et d'argent. L'utilisateur peut consulter librement ses documents sans se soucier de la machine qu'il utilise. A travers ses multiples offres, Elicom est aussi en mesure d'intervenir pour la mise en place d'applications spécifiques, en chapotant, avec le soutien de partenaires techniques, le développement de solutions métier. Nous avons par exemple travaillé à la mise en place de solutions mobiles destinées aux techniciens de cabines photo libre service."

La 4 G

"L'évolution de la téléphonie mobile passera aussi par la 4 G ou très haut débit mobile qui permet d'atteindre un débit de 100 Mbps et donc de surfer, télécharger et échanger à une vitesse inégalée (30 fois plus rapide en moyenne que la 3G). Déjà active à Paris, la Défense, mais aussi Cergy et Osny, elle se déploie dans le Val d'Oise, en même temps que la fibre optique. Pour les entreprises qui ont besoin de transmettre des plans ou des devis très lourds, c'est un gain de temps précieux."

Sécurisation des données

"Il est possible de gérer l'outil de l'utilisateur à distance : l'informaticien peut installer des applications à distance, en bloquer d'autres. En cas de vol, les appareils peuvent également être géolocalisés et les informations, effacées à distance si besoin. Au niveau des terminaux, les BlackBerry conservent encore un temps d'avance en matière de sécurisation des données, car spécifiquement conçus dès l'origine pour des applications en entreprise. Le constructeur canadien rebondit et propose au sein du même terminal deux environnements distincts, personnel et professionnel, séparés de manière hermétique et accessibles d'un simple clic, comme deux sessions parallèles. Cette solution, BlackBerry Balance, permet de maintenir les données personnelles privées et séparées des données professionnelles, sécurise les données de l'entreprise sans qu'aucune information ne puisse transiter d'une section à l'autre."

Tél. : 01 34 64 44 44 - www.elicom.com



Elicom, qui compte aujourd'hui 22 personnes, a choisi de se recentrer uniquement sur l'entreprise à travers son espace SFR Business Team, en apportant à ses clients du conseil et une vraie valeur ajoutée en terme de services. Près de 25 ans après le succès avorté du Bi-Bop, le lancement des premiers GSM et l'explosion de la téléphonie mobile "worldwide", Bruno LAGARDÈRE a assisté cette dernière décennie à l'arrivée des Smartphones sur le marché. Les terminaux mobiles sont devenus des objets in-

DDVO Communication Tél : 01 79 85 71 01

Hexatech

Décors & Techniques

- Plafonds tendus
- Isolation thermique
- Peinture, décoration
- Revêtements sols et murs
- Rénovation de la pierre de taille
- Ravalement et imperméabilité des façades

251, Bd des Aviateurs Alliés
95610 Eragny sur Oise

Tél : 01 39 09 49 09 - Fax : 01 39 09 49 00 - Retrouvez-nous sur : www.hexatech.fr

Logic Instrument s'attaque au monde de l'entreprise avec Archos

Implantée à Domont, la société **Logic Instrument**, créée il y a 30 ans, aborde un nouveau chapitre de son histoire.

Enregistrant un chiffre d'affaires de 12 M€ dont 50% à l'export, cette entreprise de 30 personnes est spécialisée dans le "durci", c'est à dire la fabrication de PC portables, tablettes, smartphones et notebooks, destinés à des environnements hostiles, essentiellement pour des usages militaires. Ce positionnement et cet ancrage dans le domaine de la Défense n'ont pas échappé au groupe Archos, fabricant français de tablettes, qui, en début d'année, a pris le contrôle de la PME domontoise, s'attaquant ainsi à un nouvel axe de diversification : la sphère professionnelle.

"Depuis deux à trois ans, je regardais de près l'évolution de cette société, seule spécialiste hexagonale du secteur, confie Loïc POIRIER, PDG d'Archos. Après les Smartphones et les objets connectés, le groupe français, numéro 3 européen des tablettes, se lance donc dans les terminaux mobiles durcis. "L'objectif est de faire jouer les complémentarités et les synergies industrielles et technologiques entre cette activité professionnelle très pointue et l'activité historique d'Archos, tournée vers le grand public." Logic Instrument va ainsi bénéficier du savoir-faire, de la chaîne de valeur et du réseau de distribution d'Archos. Tout en conservant sa division militaire, l'entreprise valdoisienne, qui reste une entité séparée et dont l'activité est maintenue à Domont, s'inscrit sur un nouveau marché, celui de l'entreprise, en proposant une gamme plus abordable, sécurisée, basée sur Android, le système d'exploitation de Google. "De très nombreuses professions, qu'il s'agisse des postiers, de la gendarmerie nationale, des métiers de la construction, des personnes travaillant dans les entrepôts ou les ateliers... soumettent quotidiennement leurs terminaux à une utilisation intense et réclament des appareils plus robustes, résistants à la poussière, à la pluie ou aux chocs. Nous nous positionnons sur le segment des entreprises de taille intermédiaire, tout en étant en mesure de personnaliser les terminaux et d'intégrer des applications métiers souhaitées, ce que les géants du secteur ne peuvent offrir à ce jour, en raison de leur struc-

ture de production, explique Loïc POIRIER. Nous sommes capables de faire des tablettes à la marque de nos clients, de leur proposer des housses personnalisées aussi bien que des protocoles de sécurisation spécialement adaptés à leurs besoins". Logic Instrument, déjà présente à l'international via des filiales aux Etats-Unis, à Abou Dhabi et en Allemagne, va pouvoir s'appuyer sur un nouveau réseau mondial de distributeurs comme Tech Data Corporation (un des principaux distributeurs mondiaux de produits micro-informatiques, de services et de solutions), mais aussi d'intégrateurs et de revendeurs. Jacques Gebran, directeur général de l'entreprise, table, d'ici trois ans, sur un chiffre d'affaires de 50 millions d'euros.

Tél. : 01 39 35 61 61
www.logic-instrument.com

Un mot sur Archos

Avec une approche B to C, Archos reste positionnée sur le grand public, sous la direction de Loïc Poirier, qui a pris les commandes du groupe en 2013, suite à la démission de son fondateur Henri Crohas. Après un passage compliqué, le groupe français qui a réalisé en 2013 un chiffre d'affaires de 145 M€, revient sur le devant de la scène, affichant à nouveau une rentabilité opérationnelle, des indicateurs au vert et une stratégie de développement ambitieuse. Une politique qui passe aussi par le renforcement de la communication, avec un nouveau patron beaucoup plus présent dans les médias, se prêtant au jeu de l'interview pour mieux faire connaître la marque. Sans complexe, l'ETI* joue carte sur table : seulement 80 collaborateurs (marketing et R&D) sur les 200 que compte le groupe, sont basés en France. L'entreprise soustraite tout ce qui peut l'être en Chine, où est assurée la fabrication de ses tablettes et smartphones "low cost".

*Entreprise de taille intermédiaire



Magma mobile, leader du "gaming" sur Android

Une mention spéciale à cette entreprise dans le cadre de ce dossier dédié à l'univers du mobile, à laquelle nous avons consacré un portrait dans notre dernier Contact Entreprises. Depuis ses débuts en 2009, cette société argenteuillaise de 12 personnes a développé 80 jeux et applications, déjà téléchargés par plus de 250 millions d'utilisateurs à travers le monde, avec une moyenne de 300 à 500 000 téléchargements par jour. La start-up est une des rares en France à générer un tel trafic et un tel buzz autour de ces "applis". Dans la masse des jeux disponibles sur Play Store (Android) ou App Store (iPhone), un tel succès reste une exception française.

Tél. : 09 51 52 97 97

www.magamobile.com

Huawei

un passage par Cergy

Encore peu connu du grand public, Huawei a pourtant vendu 52 millions de smartphones dans le monde en 2013, ce qui en fait le troisième constructeur mondial, derrière Samsung et Apple. Après s'être lancé sur les marchés des pays en voie de développement, Huawei a ensuite développé sa présence en Europe sur le marché des infrastructures et s'est implanté en France en 2003. Pour poursuivre sa croissance, le groupe s'est installé au parc St Christophe à Cergy en 2007, puis en 2009 a ouvert un centre de recherche fondamentale dédié aux technologies mobiles. Pourtant, un an après, le chinois quitte progressivement l'agglomération pour regrouper son personnel à Boulogne et Issy les Moulineaux. Le groupe évoque alors la difficulté à attirer de jeunes ingénieurs à Cergy, davantage attirés par Paris et la petite couronne. Suite à ce départ en 2010, seule une poignée de collaborateurs est restée basée au Parc Saint Christophe. Le Chinois ambitionne de devenir numéro un du marché avec l'objectif annoncé de 80 millions de Smartphones vendus en 2014.

www.huawei.com/fr

Bienvenue chez vous !



Logements raffinés et contemporains
allant du 20 au 120m²



Salle séminaire ouverte aux entreprises
(capacité maximum de 70 personnes)



OLIVARIUS
A P A R T ' H O T E L S

34 bd du Port - 95000 Cergy - 01 34 25 15 75 - services.cergy@olivarius.com

Votre code préférentiel : "WELCOME"
(valable jusqu'au 31 août 2014)



www.olivarius-cergy.com

Hoox : le portable de Bull "made in Val d'Oise"

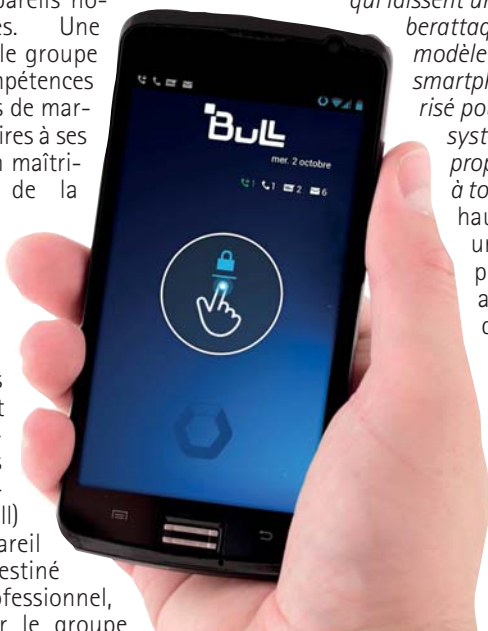
Des téléphones mobiles fabriqués en France, et plus spécifiquement à Cergy-Pontoise : ce qui semblait impossible à dénicher existe pourtant bel et bien ! Le CEEVO nous a mis sur la piste de la société TRCom (Time Reversal communication), rachetée en 2011 par le groupe informatique Bull et aujourd'hui installée à Cergy, rue de l'entreprise (parc Saint-Christophe). La start-up conçoit, développe et fabrique sur l'agglomération le téléphone mobile **HOOX**, dédié à une cible professionnelle.

Bénéficiant d'une expertise unique dans le domaine des communications sans fil et des appareils portatifs sécurisés, l'entreprise TRCom a été créée en mai 2008 et rassemble deux équipes. Elle est d'une part constituée par les chercheurs de l'Institut Langevin et du CNRS/ESPCI et des capitaux-risqueurs Sofinova Partners et Auriga Partners, afin de valoriser des résultats de recherche obtenus sur les ondes électromagnétiques et télécommunications. Ces chercheurs ont ensuite été rejoints par la branche professionnelle de Mobiwire (ex Sagem Wireless).

Afin de renforcer son leadership dans le domaine des systèmes numériques critiques et de

proposer des offres innovantes, Bull a donc décidé en 2011 de faire l'acquisition de TRCom, pour son expertise dans les communications sans fil et les appareils nomades sécurisés. Une opportunité pour le groupe d'acquies des compétences dans des segments de marchés complémentaires à ses offres actuelles, en maîtrisant l'ensemble de la gamme de produits et d'avoir accès à des technologies d'avenir innovantes.

De ce rapprochement (les activités de TRCOM étant désormais rattachées à la Business Line Security Solutions du groupe Bull) est né Hoox, appareil haut de gamme destiné au marché professionnel, commercialisé par le groupe



français depuis janvier 2014. "Si aujourd'hui beaucoup de smartphones sont sécurisés, une faille demeure avec les systèmes d'exploitation qui laissent une porte grande ouverte aux cyberattaques, explique-t-on chez Bull. Le modèle Hoox, 100% français, est le seul smartphone européen hautement sécurisé pour un usage professionnel, sous système d'exploitation Android et propose une protection des données à toute épreuve." Avec ce téléphone haut de gamme, le Français vise une clientèle de grandes entreprises, d'administrations, mais aussi d'avocats et de banquiers d'affaires. L'appareil est équipé d'un capteur biométrique pour une authentification renforcée, d'un coffre-fort électronique et d'une gestion anti-intrusion des ports. A cela s'ajoute un chiffrement de la voix, des SMS, mais aussi des emails et des données stockées et échangées. Un petit bijou vendu près de 2000 €

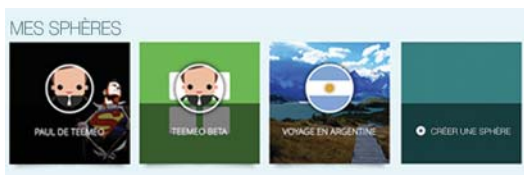
Tél. : 01 34 43 48 00

Teemeeo : "mieux organisés, plus efficaces"

Nicolas SEYNAEVE et François-Alexandre GLAUDET ont respectivement 23 et 24 ans lorsqu'ils se rencontrent sur les bancs de l'école, à Sup de Co Grenoble. Après deux années de réflexion et plusieurs levées de fonds (à hauteur de 350 000 €), ils ont pu donner naissance à un nouvel assistant de projet en ligne, **Teemeeo**, qui permet de synchroniser, gérer ses projets et équipes en ligne. Aujourd'hui, leur ambition est de "changer la manière de travailler en entreprise", en tirant partie des avancées technologiques web et mobile.

"Nous étions tous les deux fouillis, des clés USB éparpillées, plusieurs boîtes mails, des classeurs et pochettes pour ranger nos feuilles volantes, un ordinateur portable, une tablette, un poste fixe, et surtout une tonne de "to-do list" papier et de post-it. Nous avons alors décidé de nous organiser, de rassembler sur une table les choses à faire, pour gagner du temps, être plus efficaces et ordonner l'ensemble", précise François-

Alexandre GLAUDET, l'un des deux cofondateurs de Teemeeo. Rapidement, de cette simple table en bois, découle naturellement une version digitalisée. Les deux compères imaginent la création d'une interface web où tout



serait centralisé : fichiers, tâches, contacts, agenda et projets en cours, sur lesquels ils pourraient être amenés à travailler avec collègues et amis. "Partout, les gens sont submergés par les emails et les différents outils. Sans le savoir, nous passons près de 30% de notre temps à nous organiser, des heures que nous pourrions consacrer à nos équipes et à d'autres projets. Aujourd'hui, nous leur proposons de tout

rationnaliser grâce à Teemeeo, véritable cœur digital de leur organisation."

Les listes de tâches personnelles et collaboratives, les documents, les annuaires de contacts, les agendas et réseaux sociaux sont ainsi centralisés. Le partage des documents est simple, comme le suivi de l'avancée des travaux ou les retours, suite à une réunion. Avec un fort travail sur l'ergonomie, Teemeeo reprend l'essentiel des outils habituels, avec lesquels l'application se synchronise. Chaque type d'événement est rattaché à une sphère afin que l'utilisateur n'ait accès qu'à ce qui le concerne, toujours dans un souci de simplification, et puisse séparer univers privé et entreprise. Les collaborateurs peuvent se connecter à n'importe quel moment, où qu'ils soient, voir d'un coup d'œil comment s'organise la journée, où en sont les équipes... Actuellement, la start-up, basée à Neuvittec et animée par une équipe de 6 personnes, finalise les tests de sa version Bêta, qui sera disponible à la vente mi-mai.

Tél. : 01 34 40 65 65 - www.teemeeo.com

Agence commerciale Orange

Expert Certifié



Business Services

01 30 26 38 10

contact@icstelecom.fr · www.icstelecom.fr



Interlocuteur unique
Service de proximité

Téléphonie fixe
Téléphonie mobile
Internet
Solution IT - cloud
Audio et
web conférence

17 rue Charles Cros - 95320 St Leu-la-Forêt

Kernel 42 : un noyau de compétences digitales

Seulement quatre ans que l'entreprise est née et déjà de beaux projets réalisés pour de grands comptes. Edouard FAJNZILBERG et Dorian MARCHAND, deux anciens étudiants de l'EPITECH, ont créé **Kernel 42** avant même la fin de leurs études, pour porter leur vision commune de "l'informatique moderne". Ils se positionnent aujourd'hui comme "partenaire intégrateur digital opérationnel".

Comme le précise Dorian MARCHAND, co-fondateur de l'entreprise, "le Digital devient universel et transversal, qu'il s'agisse de sites dédiés, d'applications natives conçues pour mobiles et de versions responsives de site web, c'est à dire optimisées pour toutes les gammes d'appareils." Avec un très haut niveau d'expertise technique, Kernel 42 est sollicité pour des problématiques complexes, son cœur de notre métier. "Nous sommes capables de réaliser aussi bien des solutions web, des applicatifs métiers en agile, que des intranets ou des solutions collaboratives... en ayant notamment recours à des solutions Open Source, comme Drupal, qui permet l'élaboration des solutions innovantes." Parmi ses réalisations, Kernel 42 compte à son actif de belles références : comme un Intranet de communication pour la CPAM de Paris, le jobboard officiel de la mairie de Paris et sa version mobile. Dans les semaines à venir, l'entreprise qui compte aujourd'hui 6 personnes (moyenne d'âge 26 ans), va encore monter en puissance. La société est en phase de négociation et devrait prochainement s'adosser à un groupe plus structuré de 150 collaborateurs. Elle restera néanmoins une entité indépendante. Une vingtaine de collaborateurs seront ainsi amenés à rejoindre l'équipe en place de Kernel 42. "C'est pour nous un moyen externe de financer la croissance. Notre taille, jugée critique, ne nous permettait pas d'apporter les garanties nécessaires à nos clients et de nous positionner sur certains dossiers et projets." Une nouvelle étape pour cette entreprise promise à un bel avenir.

Tel : 09 72 29 36 91 - www.kernel42.com

Cogibot : la robotique, un jeu d'enfant

C'est un nouveau venu au pôle mécatronique argenteuillais. **Cogibot** s'y est installé en mars dernier. L'entreprise, née en 2011, est spécialisée dans la distribution des toutes dernières nouveautés en matière de robotique grand public. Elle met actuellement sur le devant de la scène un petit robot humanoïde, puissant et énergétique, le "RoboBuilder RQ-HUNO", développé par une société sud-coréenne, pilotable depuis une télécommande dédiée, via son Smartphone Android ou d'une tablette (grâce à un module bluetooth). Mesurant seulement 19 cm et équipé de 16 servomoteurs, ce robot (à monter soi-même ou livré déjà assemblé) est doté d'une vitesse gestuelle impressionnante, grâce à des d'actionneurs exclusifs. "Sautiller, faire le poirier, donner un coup de pied vertical, se retourner... RQ-HUNO enregistre jusqu'à 21 mouvements. C'est un robot acrobate, combattant, footballeur et danseur hors pairs", explique Stéphane BONNARD CANTEGREIL, dirigeant associé de Cogibot aux côtés de Laurent ROUSSET.

S'agit-il alors seulement d'un jouet high tech pour petits et grands enfants ? L'objectif est avant tout éducatif et permet d'apprendre à programmer, découvrir de manière ludique la robotique. Les novices ou les plus confirmés ont ainsi accès à des logiciels de niveau débutant jusqu'à expert. "Passionnés par le sujet, nous voulions vulgariser la robotique, à travers des produits technologiques simples d'utilisation et accessibles en terme de coût", indique Stéphane BONNARD CANTEGREIL. En parallèle, la société a créé une boutique en ligne, www.mecadroid.com. Ce site, spécialiste des robots personnels et éducatifs, propose de nombreux kits d'éducation à construire, pour les enfants à partir de 8 ans, qui peuvent ainsi se familiariser à l'électromécanique.

Avec ces packs, les deux associés ciblent plus particulièrement l'éducation nationale et le monde de l'enseignement. Partenaire du Challenge Planète Science et des Olympiades des sciences de l'ingénieur, Cogibot prend part à divers projets d'études comme Arpel Project, conception et réalisation d'un outil de rééducation cérébrale utilisable auprès de patients atteints d'accidents vasculaires cérébraux et traumatisés de la route. Pour mener à bien ses développements, notamment la construction d'un robot compagnon d'assistance à la personne, Cogibot peut s'appuyer sur les compétences des entreprises présentes au sein du pôle mécatronique comme Winmotion et Jean-Baptiste RONSSIN.

Tél. : 09 51 16 16 21 - www.mecadroid.com - www.cogibot.com

ESPACE

SFR BUSINESS TEAM

EXPERT



PACK BUSINESS ENTREPRISES

Le changement pour gagner en efficacité et en simplicité

Téléphonie Fixe
Incluant un standard téléphonique

- ▶ Des forfaits avec appels illimités inclus⁽¹⁾
- ▶ Terminaux fournis

Téléphonie Mobile
Une gamme de forfaits :

- ▶ du plus simple 1 heure incluse
- ▶ au plus complet appels inclus 7/24 vers tous les opérateurs

Services convergents Fixe/mobile

- ▶ Messagerie unique pour les appels fixes et mobiles
- ▶ Réception des messages vocaux dans la boîte e-mails
- ▶ Fonctions de téléphonie fixe sur votre mobile

Communication unifiée
Découvrez des fonctionnalités innovantes avec Microsoft Lync :

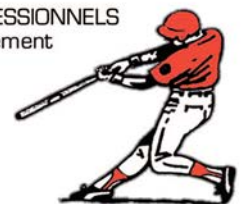
- ▶ vérifiez la disponibilité de vos contacts en temps réel,
- ▶ gérez vos appels depuis votre PC, ...



Pour en savoir plus, contactez
Marilyn WEIL - **ELICOM SAS**
ZA Porte Ouest - 95480 Pierrelaye
Tél. : 01 34 64 44 44 - marilyn.weil@elicom.com
www.elicom.com

CFA ST JEAN

Un CFA une École Entreprise aux objectifs ÉDUCATIFS et PROFESSIONNELS pour déclencher des études autrement qui associe Formation humaine et Formation professionnelle / technique.



Ces adolescents, ces jeunes ont 14 à 25 ans.

Ils deviendront techniciens, électriciens, plombiers, installateurs...

Ils seront constructeurs, assureront une maintenance, ou apporteront un service aux personnes en dépendance, en hospitalisation, ou aux enfants.

Vous les trouverez aussi en service dans la Restauration collective d'entreprise.



CFA ST JEAN du Pré Apprentissage au Bac Pro ++
St Prix - St Gratien - Labbeville et Butry
01 34 16 49 07



Alcoa : un leadership européen dans les fixations aéronautiques

Installé au cœur du Vexin français, à Us, Alcoa Fastening Systems (AFS) (entité du groupe américain Alcoa) est la plus grosse entreprise du parc naturel régional. L'usine de 120 salariés se concentre essentiellement sur la production de fixations par rivets en titane, destinés au secteur aéronautique, marché sur lequel le groupe occupe la place de leader européen, grâce à un savoir-faire et un process de haute technicité. Avec de très gros investissements consentis ces dernières années et la mise en place progressive en 2014 de nouveaux procédés d'usinage sous l'impulsion de Roland Monet, directeur du site, l'usine vexinoise prévoit encore et toujours de se développer. Détour par Us, où Alcoa a établi ses quartiers il y a près de 25 ans.

L'usine de Us est une petite pièce d'un groupe américain de 60 000 personnes, né à la fin du 19^e siècle, aujourd'hui présent dans une trentaine de pays. Alcoa regroupe 200 usines à travers le monde et concentre l'essentiel de son activité autour de l'aluminium, de l'extraction à la mise à façon (bobines), jusqu'à la transformation en produits finis (canettes de coca, gènetes de voitures, feuillage aluminium...). AFS, entité du groupe dédiée aux fixations et à l'outillage d'installation pour l'avionique et l'industrie, a établi son siège social européen à Rueil Malmaison, compte 25 usines (dont celle de Us), implantées dans 11 pays et plus de 7000 employés.

Un site exclusivement dédié à l'aéro

Pas moins de 800 000 : c'est en moyenne le nombre de fixations titane (lockbolts) fixés sur la structure d'un A380 pour assembler ailes et fuselages sur la carlingue. Avec une production de plusieurs dizaines de millions de fixations par an, l'usine Alcoa de Us est aujourd'hui en mesure de répondre aux besoins de tous ses clients. Grâce à une organisation en 3X8 et à un outil de production très performant, le site réalise l'intégralité des opérations de transformation, de la réception du titane, jusqu'à la livraison des fixations au client final. Dans l'usine, où se côtoient chaudronniers, mécaniciens et métallurgistes, les équipes maîtrisent la chaîne de bout en bout : matriçage, frappe, traitements thermiques, puis usinage. Ce traitement thermique, procédé de durcissement, confère aux fixations toutes ses caractéristiques mécaniques. Dernière étape avant les tests qualité, celle du traitement de surface, qui protège la pièce des agressions éventuelles (anti-foudre) et de la corrosion.

La force de frappe du groupe

Implantée à Us par un ancien directeur de site habitant le village, l'usine fonctionne, au plan managérial, à l'américaine, tout en conservant une implication locale forte. Sous la direction de Roland Monet - un parcours de 17 ans chez Thales et dans des PME sous-traitantes (groupe IXMECA) - le site, certifié NADCAP, applique les méthodes d'amélioration continue, en motivant et impliquant fortement les collaborateurs. "Un poste ergonomique a été mis en place, il y a quelques mois, sur proposition d'un de nos employés. Cette idée a été valorisée, adoptée, reconnue et déclinée au plan européen. Nous sommes dans une dynamique permanente", précise le directeur du site. Afin de tirer les compétences techniques toujours plus haut, le personnel de l'atelier bénéficie de plans de formation annuels, dont une partie est dispensée sur site, grâce à la présence d'un formateur dé-

dié en interne. La marche en avant d'Alcoa se traduit également dans les investissements en cours. Après la réalisation d'un nouveau bâtiment qualité il y a un an, le site est en pleine mutation technologique et développe de nouveaux procédés d'usinage pour ses fixations, qui permettront de simplifier les process et d'être toujours plus réactifs. Les tours traditionnels laisseront, dans les mois à venir, place à des machines à commandes numériques. Us deviendra le seul site mondial à disposer d'une telle technicité pour l'usinage des "lockbolts".

Américain mais aussi Gaulois !

A travers la Fondation Alcoa, les collaborateurs sont incités à s'impliquer dans la vie associative et sociale de la région. La participation du personnel permet le sponsoring financier de certaines actions : plantation d'arbres, rénovation de la salle de sport du village, installation de téléviseurs à l'hôpital de Pontoise... Des journées et déjeuners conviviaux sont mis en place dans l'usine pour renforcer la cohésion entre les collaborateurs et intégrer les nouveaux arrivants. Le site fonctionne "comme une PME" et a su développer un esprit familial. Implanté au cœur du PNR, Alcoa est aussi très soucieux du respect des normes environnementales qui lui sont imposées : l'usine ne rejette aucun polluant et a mis en place des mesures de prévention (en matière de contamination des sols et de l'air, de nuisances sonores...).

Alors que les lancements de nouveaux programmes s'accroissent dans l'aéronautique civile, les exigences des clients obligent une constante adaptation de la capacité de production du site vexinois. Dans le même temps, Alcoa continue de développer l'usine valdoisienne au travers d'investissements et de recrutements en 2014 : de beaux challenges et de beaux projets en perspective, avec des opérateurs dont les compétences n'ont cessé d'être enrichies et un patron d'usine qui "croit fortement en l'industrie française". Gage de son savoir-faire, le site n'a d'ailleurs pas enregistré un seul retour client depuis trois ans.

Activité : production de fixations aéronautiques
 Adresse : Clos d'Asseville - BP 30007 - 95450 Us par Vigny France
 Téléphone : 01 30 27 95 56
 Effectif : 120 personnes



OLIVIER VIGNAL
 Entreprise Paysagiste

Création - Entretien jardin



La Boutique du Jardinier

Déco Jardin Maison



VIGNAL Services Jardins

**Société de service à la personne
 Déduction impôts 50%**

Tél. : 01 30 39 21 70

Z.A.E. 2 rue de la Croix Jacquobot 95450 VIGNY · A15/D14 Sortie n°15 **VIGNY** · www.vignalpaysagiste.com

Nicolas Sablier, nouveau président de la FFB 95

Il est jeune (32 ans), prometteur, plein d'envie et d'ambition. Nicolas Sablier incarne le nouveau visage des entreprises de la Fédération du bâtiment Val d'Oise. Le 10 avril dernier, il a pris la présidence de la Fédération du Bâtiment 95 et succède à Patrick Ramé, arrivé au terme de ses deux mandats. Dirigeant de la Maison Muller, entreprise de second œuvre basée à Pierrelaye, il va porter la voix des entrepreneurs du secteur pour les trois années à venir, tout en menant de front une activité professionnelle très riche.



Diplômé d'une école de commerce, vous n'étiez pas destiné à faire carrière dans le bâtiment, pourquoi ce virage ?

J'ai toujours eu la volonté d'entreprendre, de monter mes propres projets en équipe. Après être sorti diplômé de l'EPSCI, j'ai tout de suite cherché une entreprise à reprendre, tandis que mes camarades souhaitaient, pour la plupart, intégrer un grand groupe. Je faisais figure "d'exemplaire unique" dans ma promotion. En me rapprochant de la Chambre de Métiers, j'ai pu rencontrer Bernard Muller, qui cherchait à céder sa société, créée en 1923 par un peintre décorateur et héritée de son père, Marcel Muller, en 1968. Nous nous sommes rencontrés et sommes tombés d'accord sur les termes de cette transmission en avril 2004. Bernard Muller a senti ma détermination et mon dynamisme. Il m'a accompagné durant trois mois intensifs pour me transmettre son savoir-faire et m'apporter une formation technique. Les six salariés, en poste depuis 15 à 20 ans, sont tous restés à mes côtés pour m'accompagner et faire grandir l'entreprise. Nous formons aujourd'hui une équipe soudée, aux compétences solides. Je suis par ailleurs associé dans d'autres sociétés de bâtiment en province (Dijon).

L'entreprise a grandi, comment avez-vous opéré ce développement ?

Lorsque j'ai repris la société, la Maison Muller intervenait essentiellement auprès des particuliers pour des travaux de peinture et de revêtement de sol. Elle enregistrait un chiffre d'affaires de 400 000 €. Aujourd'hui, nous réalisons des chantiers de rénovation tous corps d'état, avec un savoir-faire historique sur les métiers du second œuvre, pour un marché régional voire national, particuliers comme professionnels. Notre chiffre d'affaires est de 3 M€. De nouvelles recrues nous ont rejoints pour porter l'effectif à 20 personnes. En interne, les rôles sont bien répartis : je gère l'entreprise, assure toute la partie commerciale, les préconisations clients et les chiffreages. Pour

la mise en œuvre, les conducteurs de travaux chapotent sur le terrain des ouvriers compétents, spécialisés dans nos différents corps de métier.

Quelles sont vos axes de diversification ?

Nous développons l'entreprise sur les marchés de la rénovation énergétique avec l'obtention récente de la qualification RGE (reconnu garant de l'environnement). Cette dernière atteste que la société a les compétences pour réaliser des travaux de rénovation énergétique auprès notamment des particuliers qui souhaitent bénéficier des aides soumises à l'éco-conditionnalité à compter du 1^{er} Juillet 2014. A cette date, tout particulier souhaitant bénéficier de dispositifs d'aides publiques (éco-prêt à taux 0, CIDD, par exemple) devra faire appel à des professionnels qualifiés RGE. Sur un autre créneau, nous développons une application informatique de préconisation et estimation de travaux en ligne, www.domup.com, qui permet d'obtenir une évaluation globale des travaux à réaliser de façon immédiate, en passant par un interlocuteur unique. L'économie numérique a déjà pénétré de nombreux marchés, y compris le bâtiment, et nous devons absolument continuer à suivre ces évolutions.

Parlez-nous de votre implication à la Fédération

J'ai adhéré à la FFB dès 2004, et accepté la vice-présidence en 2008 aux côtés de Patrick Ramé qui souhaitait intégrer dès le début de son mandat de jeunes entrepreneurs. L'un des maux des chefs d'entreprise est d'être seuls face aux difficultés, aux clients, aux bonnes décisions à prendre. La FFB permet de côtoyer d'autres homologues, de parler de ses doutes, d'échanger, de s'enrichir, dans un contexte économique difficile. Elle offre aussi aux dirigeants la possibilité d'être alertés et informés des nouvelles normes, des contraintes en perpétuelle évolution et d'avoir un interlocuteur compétent pour les conseiller. En matière d'influence, la Fédération

représente nos intérêts auprès des décideurs français et européens, elle est active et mène des combats en faveur de nos entreprises, qui souffrent aujourd'hui de la crise.

Quels seront les combats et les thèmes que vous souhaitez porter ?

Nous nous positionnons sur des sujets comme la lutte contre la concurrence déloyale du travail illégal et des entreprises low cost, le régime de l'auto-entrepreneur afin qu'il soit exclu de notre branche professionnelle ou encore le choix du "mieux-disant" et la lutte contre les offres anormalement basses. Nous bataillons contre le projet de loi visant à instaurer un compte individuel de pénibilité, qui demanderait une très grande complexité de mise en œuvre et serait peu favorable à l'embauche. Au niveau local, accompagné par une équipe jeune et compétente, je poursuivrai l'action de Patrick Ramé pour rencontrer les acteurs économiques et sociaux, impliquer la Fédération dans les réseaux inter-professionnels et servir au mieux nos 860 adhérents, grosses entreprises, comme petites structures. Composée à 80 % d'artisans et de sociétés de moins de 10 salariés, il faut rappeler que la FFB, contrairement aux idées reçues, porte aussi et surtout la voix des petites entreprises. Pour relancer les marchés, nous les aiderons également à obtenir les labels professionnels mis en place par la FFB, dans les domaines de la performance énergétique et de l'accessibilité.

Passionné par son métier, Nicolas Sablier reconnaît se donner à fond, sans compter, avec parfois des journées de 18 à 20h et une étonnante capacité de travail. Aujourd'hui, il se fait porte-drapeau de toute une profession et défendra avec ardeur, les couleurs de la première fédération professionnelle patronale du département. Sans doute l'un des plus gros chantiers de sa carrière.



Nouveau Partenaire Autorisé
SAV Interne Agréé

- * Systèmes d'impressions A4/A3, SAV Interne Agréé constructeurs.
- * Gestion Documentaire (Solutions d'Archivages, gestion électronique de documents, Workflow, Parapheur Electronique, Sécurisation des Données Papier et Electronique)
- * Micro-Informatique (Vente, Location et Maintenance)
- * Téléphonie Professionnelle fixe et mobile
- * Mobilier et fournitures de bureau



6, chemin de la Chapelle Saint-Antoine 95300 ENNERY – 01 34 35 35 50 contact@groupeisb.com

Vie du club...

Rencontre d'affaires lors du "speed business meeting"

Soutenu par la Communauté d'Agglomération de Cergy-Pontoise, le club ACE s'est associé au CESE 95 dans le cadre de la Semaine de la recherche et de l'innovation en Val d'Oise, pour organiser un speed-meeting, le 8 avril. Une quarantaine de participants se sont retrouvés sur le site Saint-Martin de l'Université de Cergy-Pontoise. Après les présentations et les échanges de cartes, les dirigeants ont pu découvrir le Numérique Show, une sélection des projets les plus innovants Made in Val d'Oise, avec de nombreuses démonstrations dans le domaine de l'internet, des objets communicants, de la robotique ou encore une imprimante 3D.

Réunis par tables de 8 participants, chacun, à tour de rôle, a pu se présenter en deux minutes avant de céder la parole à son voisin. La formule a permis des échanges de cartes et des rencontres business fructueuses entre les entreprises cergy-pontaines. C'est aussi l'occasion de mieux se connaître, de trouver d'éventuels fournisseurs de proximité, tous

secteurs d'activité confondus. "Nous travaillons d'ores et déjà à l'organisation d'une autre speed-meeting pour la rentrée 2014. Pour plus d'interaction, le club s'entourera d'autres associations du Val d'Oise, avec la volonté de faire venir de grands comptes du territoire pour favoriser les échanges locaux", précise Virginie Paviot, présidente d'ACE.

La manifestation s'est achevée par un cocktail convivial. Les participants ont pu assister au Numérique Show, installé dans un des halls de l'université St-Martin et découvrir des petits bijoux de technologie comme le robot de la société française Alderaban. Baptisé Nao, il s'inscrit aujourd'hui dans un programme dédié aux centres éducatifs spécialisés, et permet de faciliter

la thérapie des enfants souffrant de troubles autistiques, grâce à une étude sur la synchronisation gestuelle menée par les étudiants-ingénieurs de l'EISTI.

Le Projet VOLAB "VoRoBoTics" (Atelier de Fabrication Numérique Collaboratif) a également retenu l'attention des participants avec la présentation du projet de Fablab, atelier soudure et démonstration d'une imprimante 3D.



Petit-déjeuner "Faire crédit, faire confiance"

C'est le ton qu'a donné à son intervention Philippe Lesaffre, directeur du Crédit du Nord de Pontoise, au Comfort Inn d'Eragny-sur-Oise, dans le cadre d'un petit-déjeuner. Le banquier est venu à la rencontre de nos entreprises le 29 avril dernier, en toute transparence, et avec le franc-parler qu'on lui connaît, afin d'aborder un sujet qui touche chaque chef d'entreprise : l'octroi de crédit. Philippe LESAFFRE a insisté

sur les points qui lui tiennent à cœur : la transparence, l'importance des relations humaines, la confiance... des engagements qui impliquent non seulement le dirigeant mais aussi le banquier.

Les participants ont apprécié son professionnalisme, ont pu poser toutes leurs questions. Un exercice auquel le banquier s'est prêté sans langue de bois.

Cabinet Malcor et de Clairval Agents généraux d'assurances

Risques
des professionnels
et des particuliers

ENTREPRISES -
PROFESSIONNELS - ARTISANS

Santé - Epargne - Retraite - Prévoyance
Auto - Habitation - Banque

19 rue Carnot - 95300 Pontoise
01 30 38 02 74
h995941@agents.allianz.fr

Allianz 



L'impression de votre expression
Offset et Numérique

Tél. : 01 34 64 33 35

Fax : 01 30 37 85 10

www.iris-impression.com

L'art évolue, l'impression aussi... IRISistiblement !

1, rue de la Guivernone - Z.I. du Vert Galant - Saint-Ouen-l'Aumône

Journée de la femme : 45 dirigeantes au Moulin d'Orgemont

Vendredi 7 mars, 45 femmes chefs d'entreprise étaient réunies au Moulin d'Orgemont le temps d'un repas, pour célébrer la journée de la femme. Un moment privilégié, organisé chaque année par le club et toujours attendu. Professions libérales, dirigeantes de PME, de TPE, cadres, femmes issues du monde politique ou d'instances administratives, autant de profils rassemblés le temps d'un repas convivial, accueillis par la maîtresse de maison, Carole BROSSOLETTE, à la tête depuis 10 ans du Moulin d'Orgemont, établissement pouvant recevoir jusqu'à 500 personnes.

C'est sous un beau soleil que s'est déroulée cette rencontre, dans le cadre privilégié de ce restaurant offrant une vue magnifique sur Paris. Chacune a pu se présenter et échanger, sous la caméra de VO TV, venue filmer ce moment sympathique. Les participantes ont souligné la qualité des échanges et des relations humaines. En fin de repas, Carole BROSSOLETTE a ouvert les portes de sa grande salle carrousel afin de faire découvrir aux participantes le manège ancien, propriété du restaurant, qui fait l'un des atouts de l'établissement. Une occasion de se retrouver sans "homologue masculin" et de démontrer que les femmes ont tout autant la capacité de s'imposer et de réussir dans le monde des affaires. Rendez-vous l'année prochaine.



Le 15 mai : visite d'Olivarius

Sorti de terre il y a tout juste 5 ans, Olivarius Apart Hotels est un concept innovant et contemporain. Ce bâtiment moderne, dont le nom s'affiche en lettres rouges, se dresse fièrement boulevard du port à Cergy. Le lieu propose 130 studios et appartements, décorés dans un style design. Astrid Tanel, responsable commerciale, a accepté de nous ouvrir les portes de l'établissement le temps d'une pause méridienne, le 15 mai prochain, entre 12h et 14h. Elle nous recevra pour nous faire visiter quelques appartements, aménagés autour d'un atrium très lumineux de 1 000 m², espace de convivialité ouvert aux résidents, agrémenté de véritables oliviers. Un cocktail déjeunatoire sera servi à l'occasion de cette visite.

Inscriptions au 01 34 25 15 75

Le 20 juin : barbecue de saison

Notre adhérent Jérôme de Clairval nous accueillera le temps d'un barbecue le vendredi 20 juin, à partir de 12h. Assureur à Pontoise, associé à Olivier Malcor, son cabinet est installé dans une belle demeure pontoisienne, donnant sur un jardin lumineux situé à l'arrière de la maison, à l'abri des regards. C'est là qu'il se propose de nous accueillir, dans une ambiance musicale, le temps d'un sympathique interlude pour marquer l'arrivée de l'été et des beaux jours. Lieu : 19 rue Carnot à Pontoise.

Pontoise.

Tél : 01 76 46 00 94 -

www.acl-assurances.fr

10 juillet :
**Trophée
de golf
inter-
entreprises**

Comme tous les ans, nos adhérents attendent cette rencontre sympathique qui permet aux golfeurs de se distinguer sur le green-fee. Après Villarceaux l'année dernière, le club ACE et l'ADPAVAB (association des entreprises d'Argenteuil - Bezons) s'associent une nouvelle fois pour proposer à leurs adhérents et sympathisants une compétition de golf, le 10 juillet prochain, à Ableiges, au cœur du parc naturel régional. Pour les non-golfeurs, une initiation est prévue ainsi qu'une découverte du Vexin à vélo, guidée par Jérôme De Clairval. Le départ aura lieu à 13h (shotgun - stableford) et s'achèvera par un cocktail. N'hésitez pas, d'ores et déjà, à vous inscrire et/ou soutenir l'animation en tant que sponsor. Chaque année, les dotations proposées sont de qualité grâce au concours des entreprises engagées dans cet événement. Nous vous attendons nombreux pour cette édition 2014.

Inscrivez vous dès maintenant auprès du club ACE : 01 34 25 97 08 ou de l'ADPAVAB, Pascal Fort : 06 09 16 04 61

C.Clim

ÉTUDE - CONCEPTION - INSTALLATION - MAINTENANCE

20 ans d'expérience

- POMPES A CHALEUR
- CHAUFFAGE
- CLIMATISATION
- VENTILATION

01 34 14 30 20



3-5 rue André Citroën - 95130 Franconville



+ d'info sur
www.cclim.fr

Vanessa Coupin, SOMAG



Vanessa COUPIN, 42 ans, dirige depuis une dizaine d'années la SOMAG, centre d'affaires pour les professionnels, répartis sur 11 000 m² de surfaces professionnelles à Pontoise. En 2013, des travaux de réaménagement ont été réalisés au niveau des parties communes (salles de réunion, espaces de détente, agrémentés de couleurs vives...). Les entreprises déjà établies ont la possibilité de s'agrandir sur des plateaux plus spacieux, jusqu'à 400 m². Contrôleur de gestion de formation, Vanessa COUPIN a travaillé au sein de grandes entreprises comme Heidelberg et Cegetel avant de reprendre l'affaire familiale pour continuer à la développer. Également adhérente du réseau Entreprendre, mère de trois enfants, elle aime le théâtre et les sorties nature. (lire aussi notre portrait femme du mois dans notre précédent numéro).

Tél. : 01 30 30 92 77 - informations@somag.com

Grégory Lucas, E-Zio



Grégory LUCAS, 39 ans, est gérant de E-Zio, entreprise qu'il a créée en juillet 2010. Implantée à Aavernes, la société, spécialisée dans la vente et la pose de piscines, terrasses et constructions bois et spas, compte 3 personnes. Diplômé d'un BTS électro-technique et d'une école de commerce, ancien responsable commercial industrie pendant 10 ans, il assure à travers E-Zio l'installation de terrasses (bois ou composites) chez ses clients, réalise des projets de piscine (béton, coque ou bois),

mais aussi de spas, saunas ou hammams, en assure l'entretien et la maintenance. Il développe depuis quelques mois une nouvelle activité en partenariat avec la société Park Et eau, dédiée à la conception et à l'installation complète de jeux d'eau destinés aux parcs aquatiques, bases de loisirs, campings ou collectivités territoriales. Grégory LUCAS est aussi membre de BNI (réseau de Cergy Boucle de l'Oise). Durant son temps libre, ce père de deux enfants s'adonne au golf, au quad et au snowboard.

Tél. : 07 60 38 12 36 - www.e-zio.com

Filomène Guillard, Au Village de Nounours

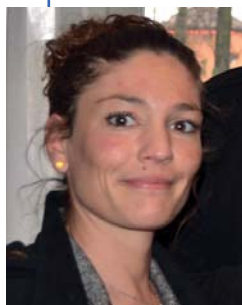


Après des études dans l'administratif et le commercial, puis une belle carrière dans la finance à des postes à haute responsabilité, Filomène GUILLARD, 45 ans, a décidé de quitter son poste pour monter une mini-crèche, ouverte depuis quelques mois à Eragny. Cette structure privée accueille une dizaine d'enfants de 3 mois à 4 ans, entourés par quatre professionnels de la petite enfance, qui

apportent un accueil de qualité personnalisé. Soutenue dans cette création par le Réseau Entreprendre au sein duquel elle s'implique aujourd'hui, Filomène GUILLARD envisage la création d'autres structures du même type. Elle souhaite conserver un modèle de mini-crèche comportant une dizaine de places où les enfants profitent d'un accueil sur-mesure. Mariée, deux enfants, Filomène GUILLARD est une épicurienne, amatrice de voyages et de danse.

Tél. : 06 51 94 33 32 - www.auvillagedenounours.fr

Claire Pioger, Blockout



Claire PIOGER, 31 ans, directrice réseau secteur commercial, anime les équipes de la salle d'escalade Block Out, ouverte à Osny en juin 2008. Sœur d'Arnaud, fondateur de la salle aux côtés de son associé Emmanuel, Claire représente désormais la structure (15 personnes) au sein du club ACE. Fréquentée par les amateurs de grimpe en accès libre, la salle propose également de l'initiation dès 6 ans, mais aussi du coaching sportif, organise des prestations événementielles. Elle dispose d'une brasserie en mezzanine où sont servis jus de fruits frais, salades, sandwiches, croques, burgers et desserts maison, pour déjeuner tout en contemplant le spectacle vivant des grimpeurs défiant les blocs. Block Out continue son développement avec deux autres salles, à Paris, Evry et s'ouvre désormais à la franchise. Sportive accomplie, Claire PIOGER pratique elle-même la natation, la course et l'escalade.

Tél. : 01 30 45 13 27 - contact@blockout.fr

Caroline Palomeros, cabinet GPG



Gérante et associée du cabinet d'avocats Guegan Palomeros Guerrier (GPG), créé en 2009, Caroline PALOMEROS, 36 ans, mariée, 2 enfants, est diplômée d'un DEA de droit des relations économiques et sociales et du CAPA. Avant de monter sa structure avec deux autres associées, Audrey Guegan et Christelle Guerrier, elle exerce quatre années au sein du cabinet Buisson et associés. Intervenant en droit commercial, droit

pénal, droit social et droit de la famille, Caroline Palomeros regrette "la mauvaise image" parfois associée à la profession. "Souvent, constate-t-elle, les gens n'osent pas franchir la porte du cabinet car ils appréhendent les frais d'avocat, le coût induit par nos services. Pourtant, il faut savoir que la première rencontre est souvent proposée gratuitement, d'abord pour orienter et conseiller avant d'envisager une procédure. Ensuite, après accord mutuel, les démarches peuvent être lancées." Très à l'écoute, l'avocate travaille en étroite relation avec les autres professionnels du droit (commissaires aux comptes, comptables, huissiers, notaires...) : des échanges essentiels pour mieux structurer les dossiers et défendre l'intérêt du client.

Tél. : 01 30 17 43 50 - c.palomeros@gpg-avocats.fr

A2Création : l'architecture d'intérieur sur de nouveaux marchés

Diplômée d'état en aménagement et architecture d'intérieur, Aude DESPRES, après avoir débuté sa carrière professionnelle dans des agences d'architecture parisiennes, se met à son compte en 2004, en montant l'agence **A2Création** (Arronville). Sa structure intervient dans le cadre de missions de restructuration, d'aménagement, de rénovation et de décoration d'espaces immobiliers, neufs ou anciens, privés ou professionnels. Aujourd'hui, la dirigeante cherche à se positionner sur d'autres marchés, notamment la réalisation d'aménagements spécifiques de confort et d'accessibilité permettant le maintien à domicile des personnes âgées.

Après 9 années d'activité, Aude DESPRES a réalisé de nombreux projets : aménagements de combles, d'appartements, de maisons, extensions, créations de salle-de-bains ou de cuisines intégrées, mais aussi de commerces et restructurations de locaux tertiaires. Elle affiche de belles références comme la Banque ALG, la compagnie Financières Edmond de Rothschild ou encore le Musée Jacquemart André. "Je travaille sur les volumes, la lumière, les matériaux et le mobilier, au travers de prestations fortement personnalisées, avec des matériaux contemporains, innovants, à des coûts compétitifs. Les prestations d'une architecte d'intérieur ne se limitent pas à celles d'un décorateur : ses compétences, validées par un diplôme d'état, in-

tègent à la fois des missions d'architecte et de décorateur. Dans le cadre de projets complexes, nécessitant une intervention importante sur la structure, je sollicite, en complément, des bureaux d'études spécifiques." Aude DESPRES veut faire tomber les idées reçues. Certes, faire appel à un architecte d'intérieur engendre un coût. Mais celui-ci est, in fine, compensé par des prix de matériaux négociés et avantageux, un accès à des solutions réservées aux professionnels. "Nous sommes aussi là pour faire gagner de l'argent à nos clients avec une prise en charge du projet dans sa globalité, qui permet d'éviter les déconvenues et les erreurs."

Aujourd'hui, Aude DESPRES réfléchit à de nouveaux créneaux et multiplie des échanges avec les entreprises et les institutionnels. "Je souhaite me positionner sur la transition énergétique, que j'intègre dans tous mes projets (isolation, chauffage, éclairage, ventilation, électricité spécifique, matériaux bioclimatiques...), mais aussi sur tous les aménagements spécifiques de confort et d'accessibilité permettant le maintien à domicile des seniors : modernisation de salle-de-bains, pose de sols antidérapants, cuisines spécifiques, accès, sécurité gaz-électricité, monte-charges, domotique et téléassistance...". Dans ce cadre, A2 Création propose une prestation globale : diagnostic, conseils, aide administrative, recherche de sub-

ventions, aménagement et accompagnement à la réalisation. "L'espérance de vie s'allonge, il faut s'adapter à ces nouveaux besoins et participer au mieux vivre des personnes âgées ou handicapées. Pour beaucoup, l'adaptation du cadre de vie est une clé importante de la préservation de son autonomie."

Tél. : 01 34 42 20 10
ou 06 86 96 77 65
www.a2creation.fr





PORTEURS DE PROJETS, CRÉATEURS, ENTREPRISES DU VAL-D'OISE

QUI MIEUX QUE VOTRE CCI PEUT VOUS ACCOMPAGNER À CHAQUE ÉTAPE DE VOTRE DÉVELOPPEMENT !

1

CRÉATION

Prenez le bon départ pour tenir le cap !

Accompagnement sur mesure pour clarifier votre projet et développer les connaissances essentielles du métier de chef d'entreprise.

2

DÉVELOPPEMENT

Dynamisez votre performance !

État des lieux global de votre entreprise pour définir avec vous un parcours d'appui sur mesure en fonction de vos besoins : financement, ressources humaines, développement commercial, international, innovation, environnement, numérique, normes et certifications...

3

CESSION / REPRISE

Anticipez et avancez avec méthode !

Accompagnement personnalisé adapté à votre projet pour aborder avec sérénité toutes les questions et démarches de la transmission et cession d'entreprise.

Chaque jour, vous vous posez des questions sur la meilleure décision à prendre. Votre CCI est un appui quotidien.

Afin que vous puissiez vous concentrer sur votre cœur de métier, votre CCI est à vos côtés pour vous faciliter vos démarches et vos formalités.



RETROUVEZ TOUTES NOS PRESTATIONS ET NOTRE AGENDA SUR cci95-idf.fr

0820 012 112

Votre CCI vous répond



Document non contractuel - CICE90 5961-2014

Un nouveau vaisseau amiral pour Volkswagen à Roissy

Il fallait un bâtiment à la hauteur des ambitions du groupe Volkswagen. Après un peu moins de deux ans de travaux, le groupe allemand a inauguré son nouveau site à Roissy-en-France, le 9 avril dernier. Les directions ventes, marketing et communication de chacune des marques de Volkswagen Group France (Volkswagen, Seat, Audi, Skoda) y sont réunies. Ce bâtiment de 10 000 m² situé à deux pas de l'aéroport Charles-de-Gaulle est aussi le siège de Volkswagen Bank qui fêtera ses quarante ans d'activité en France et deviendra en 2014 Volkswagen Financial Services France.

Implanté au sein de Parc Mail Roissy CDG, le site est opérationnel depuis le 17 mars dernier. La première pierre avait été posée le 5 juin 2012 par Marie-Christine CAUBET, alors présidente. Un peu moins de deux ans plus tard, c'est Jacques RIVOAL, le président actuel du groupe Volkswagen France, qui a inauguré ces nouveaux locaux. Il s'agit d'un bâtiment certifié à basse consommation, offrant des niveaux réduits d'émissions de gaz à effet de serre en limitant la consommation d'énergie primaire. Des places de parking sont également prévues pour recharger les véhicules électriques et hybrides. Ce nouveau site pour le groupe en France est une pièce maîtresse dans l'exécution du plan 2018 lancé par la maison mère. Parmi les axes de cette stratégie qui met en exergue les volumes de ventes, la satisfaction client ou encore la rentabilité, Volkswagen veut également devenir un "Top employeur" et ainsi attirer les meilleurs talents. Ce site, qui à terme devrait rassembler près de 500 salariés, sera un atout supplémentaire. "L'un des objectifs principaux du groupe est de devenir numéro 1 en terme de satisfaction de ses collaborateurs et être ainsi l'employeur le plus attractif à horizon 2018", a rappelé le président. Le siège social du groupe demeure toutefois à Villers-Cotterêts où des travaux de modernisation ont débuté en avril. Le site picard conserve toutes les directions transverses, comme celles des RH, des pièces et services ou la direction administrative et financière.

SCC s'entoure de jeunes talents

Après l'industrie, l'innovation. La CCI Val d'Oise poursuit en 2014 son travail de valorisation des entreprises du Val d'Oise, avec un programme d'événements, d'actions et de visites tourné vers les entreprises innovantes. La Chambre, en lien avec le CESE 95, a proposé le 10 avril la découverte de trois entreprises de Jouy le Moutier.

Dirigée par Claude LEGRAND depuis 30 ans, **SCC (Société de Câblage de Conflans)**, est spécialisée dans la conception, l'étude et les réalisations électroniques. Le dirigeant a ouvert, il y a quelques mois, ses locaux à deux jeunes entreprises aux technologies très innovantes, avec lesquelles il développe des synergies et des complémentarités : **Digital Simulation**, spécialiste de la géolocalisation augmentée pour le domaine sportif, la sécurité et la sûreté, et **Stiled**, qui conçoit et fabrique des produits d'éclairage à leds. Une visite à la découverte d'entreprises au fort potentiel de développement.

Basée à Jouy le Moutier dans la zone des Forbœufs, SCC est née il y a 28 ans. L'entreprise de Claude LEGRAND regroupe 30 collaborateurs et enregistre un CA de 2,3 M€. La PMI se positionne sur le marché de l'électronique industrielle. Grâce à un très bel outil de production, elle fabrique des cartes tous composants, des sous-ensembles et ensembles électroniques et électromécaniques, des prototypes petites et moyennes séries...

Chef d'entreprise investi sur le territoire, apprécié pour son franc parler, cet ancien cadre de chez Thomson "aime les gens innovants."

Lorsqu'il fait la connaissance de Guillaume CHERY, créateur de **Digital Simulation**, il n'hésite pas à lui donner un coup de pouce pour concrétiser son projet, un système de géolocalisation permettant le suivi des sportifs et des militaires en temps réel. "Ensemble, nous avons travaillé à l'industrialisation du produit", précise Claude LEGRAND. L'entreprise s'est installée dans nos locaux, tout en demeurant totalement indépendante, il n'y a pas de participation croisée. Aujourd'hui, nous apprenons à nous connaître, notre collaboration se construit petit à petit. Etre implanté sous le même toit est un atout indéniable : Digital Simulation bénéficie de notre outil de production et peut ainsi être très réactif, une vraie plus-value pour ses clients. A l'inverse, SCC dispose sur place d'un bureau d'études à l'expertise pointue." Avec l'arrivée, dans un second temps, de **Stiled**, un pôle technologique "informel" se dessine, des interactions intéressantes émergent. La volonté de SCC est de continuer à accompagner des start-ups ayant un potentiel de développement, positionnées sur des produits porteurs.

Tél. : 01 34 40 80 01

www.scelec.fr



Digital-Simulation : des joueurs connectés

Les rugbymen du XV de France en sont équipés. Il s'agit d'un simple petit boîtier, fixé dans le dos, qui permet, en temps réel, la capture, l'émission, la réception et l'exploitation de données sur la position, l'attitude dans l'espace, l'accélération et l'état physiologique des sportifs. Le premier prototype est né il y a trois ans, de la rencontre entre un ancien militaire des forces spéciales et deux ingénieurs spécialistes des nouvelles technologies et de la géolocalisation. Devenu leader sur le marché, ce produit très performant de haute technologie, capable de fournir des chiffres dynamiques, est aujourd'hui plébiscité dans le sport (rugby, football...), pour des joueurs de haut niveau. "Au départ, il ne nous fallait que 30 pièces. Claude Legrand a accroché et nous a aidés à démarrer", précise Guillaume CHERY, co-fondateur de Digital-Simulation et ancien de chez Thales. L'entreprise vise d'autres marchés comme celui de la sécurité militaire, afin de fournir des systèmes de suivi dédiés aux entraînements militaires, mais aussi le médical pour le suivi à domicile par exemple. Les possibilités sont très vastes. Dans une logique d'innovation permanente, les deux ingénieurs cherchent aujourd'hui à développer des solutions capables de fonctionner en intérieur. Pour y parvenir, une nouvelle levée de fonds sera dans doute nécessaire afin de financer les développements à venir et conserver un temps d'avance technologique. www.digital-simulation.com

Stiled : la led 100% française

Trois ans d'existence, un chiffre d'affaires de 3,1 M€ et plus d'une centaine de clients parmi lesquels de très grands comptes. C'est un développement "à la vitesse de la lumière" pour Stiled, entreprise spécialisée dans les produits semi-finis d'éclairage à leds sur-mesure (cartes et modules led, systèmes électroniques de pilotage...), destinés aux professionnels. A ceux qui prédisaient la disparition de toute fabrication française dans ce domaine, Stiled adresse un véritable pied de nez : l'entreprise conçoit et produit tout en France, à Jouy, en se positionnant au meilleur niveau. Elle a récemment investi dans l'achat d'une ligne CMS qui a permis de multiplier par quatre la production, d'assurer, après validation du prototype fonctionnel, une fabrication en série, tout en étant réactive et compétitive. Créée début 2011 grâce à la volonté commune de Jean-Michel FOULON et d'André ZUBER, Stiled propose un accompagnement sur-mesure aux concepteurs de produits ou aux fabricants d'éclairages traditionnels ne maîtrisant pas la nouvelle technologie des leds,

avec ses contraintes et ses avantages très spécifiques. Grâce à la PME, les fabricants peuvent ainsi effectuer une bascule rapide et maîtrisée dans le monde de la led, en complémentarité de leur propre expertise. "Nous apportons une production maîtrisée, une vraie valeur ajoutée et une réactivité technologique en proposant le meilleur niveau de la technique par rapport aux Asiatiques", précise André ZUBER. Stiled compte déjà 18 personnes dont 4 ingénieurs pour la partie bureau d'études, et surfe sur un marché très porteur. La transition vers le monde de la led ne fait que commencer. Tél. : 01 71 79 10 50 - www.stiled.fr



Le Crédit d'Impôt Innovation (CII), le nouveau dispositif d'aide aux entreprises innovantes

Instauré par la loi de finances 2013, le Crédit Impôt Innovation permet d'étendre les dépenses éligibles au Crédit d'Impôt Recherche à certaines dépenses d'innovation. Bénéficiaire du CII équivaut à une baisse de 20% du coût des dépenses nécessaires à la conception de prototypes ou d'installations pilotes de nouveaux produits. Les entreprises concernées sont les micro, petites et moyennes entreprises au sens communautaire (l'effectif salarié <250 per. ; CA < 50 M€ ou bilan annuel <43 M€)

Qu'est-ce qu'un nouveau produit innovant éligible au CII ?

C'est un bien corporel ou incorporel ou service nouveau ou sensiblement amélioré sur le plan des caractéristiques ou de l'usage auquel il est destiné.

Exemple : les supports physiques de stockage de logiciels sont des biens corporels. Les logiciels sont des biens incorporels.

Il doit satisfaire aux deux conditions cumulatives suivantes :

- il n'est pas encore mis à disposition sur le marché : il répond à un besoin technique et commercial ;
- il se distingue des produits existants ou précédents par des performances supérieures :
- *sur le plan technique* : amélioration sensible des caractéristiques non fonctionnelles
- *de l'éco-conception* : approche globale qui prend en compte les impacts environnementaux ou sur la santé humaine dans la conception et le développement du produit tout au long de son cycle de vie, les assertions sont vérifiées sur la base d'indicateurs répondant à des normes...
- *de l'ergonomie* : Adaptation de l'outil aux caractéristiques physiologiques ou morphologiques de l'être humain ou d'une certaine population. Adaptation des outils au fonctionnement cognitifs des utilisateurs. Les performances s'entendent du point de vue du

produit et non du point de vue des conditions de réalisation de ce produit

- de ses fonctionnalités par ajout d'une ou plusieurs fonctionnalités ou améliorations des fonctionnalités.
- L'entreprise doit être en mesure de qualifier les performances des produits.

L'Activité éligible : seule la réalisation d'opérations de conception de prototypes ou installations pilotes de nouveaux produits est éligible.

Elle peut correspondre :

- soit à une activité de R&D,
- soit à une activité innovante,
- soit à aucune de ces activités, lorsqu'elle concerne par exemple, un prototype ou l'installation pilote d'un produit nouveau pour l'entreprise mais pas pour le marché ou des phases ultérieures de développement du produit.

Les dépenses éligibles (personnels, dotations aux amortissements, brevets...) sont celles affectées à la réalisation d'opérations de conception de prototypes ou installations pilotes de nouveaux produits à compter du 1^{er} janvier 2013.

Le plafond des dépenses est de 400 000 € par an au taux de 20 %.



Contact : Marilena CANDIDO DELLA MORA 06 13 79 46 77
 contact@cefirconsulting.com
 www.cefirconsulting.com

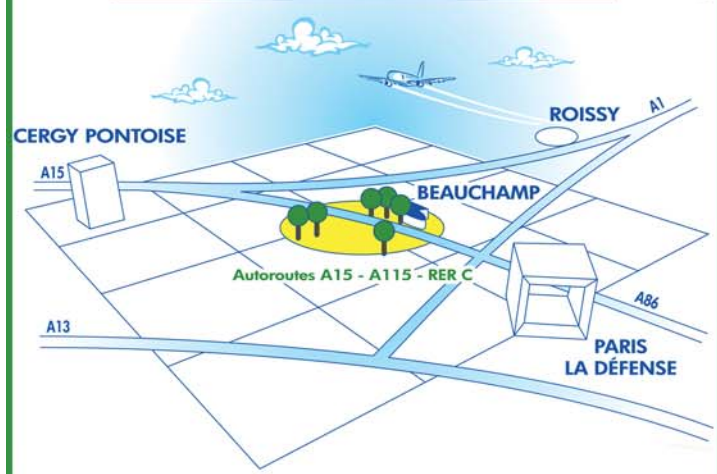
à louer

beauchamp

Bureaux équipés, Locaux d'Activité, Entrepôts

**15 m² de bureau à
5000 m² d'entrepôts**

- Vidéo surveillance 24h/24 - 7j/7
- Services techniques sur place
- Grand espace de stationnement
- Parc d'Activité du Parisis



01 30 40 13 24

emilie@emilie.fr

200 à 218, chaussée Jules César
95250 Beauchamp



ECOUEN : Renaissance du parcours spectacle

Spectacle

L'association "Autour de Leonardo" lancera dès le **dimanche 25 mai** une nouvelle édition de son parcours spectacle. Chaque année depuis plus de 10 ans, cet événement, bâti autour du thème de la Renaissance, investira jusqu'au 29 juin le château d'Ecouen. Près de 250 bénévoles sont mobilisés à cette occasion (acteurs, figurants, danseurs...) et professionnels (cascadeurs équestres, escrimeurs, acrobates, jongleurs...). "Depuis 2008, le spectacle a changé de forme, explique Monique POTEL-DERIEZ, présidente de l'association. Les scènes sont éparpillées dans le parc du château et les spectateurs sont amenés à se déplacer, guidés par les acteurs qui

jouent en live, à accompagner la troupe au fil des différents tableaux. L'accent est mis sur les décors, qui nécessi-

tent plusieurs semaines d'installations, avec notamment la reconstitution d'une ville composée de maisons à colombages." Le spectacle, très visuel, est accessible aux familles et aux enfants à partir de 6 ans, et fait référence à plusieurs personnages centraux de la Renaissance, comme le connétable Anne DE MONTMORENCY, à l'origine de la construction du château d'Ecouen, mais également Henri 8, François 1^{er} ou encore Leonard DE VINCI. Pour ceux qui souhaitent passer une journée complète sur place, le billet donne droit à une entrée au château. L'association propose un service de restauration sur place le midi, avant le début des représentations de l'après-midi (deux créneaux : 13h30 et 16h).

**Tarif : 22 € (adultes) et 10 € (6 - 12 ans),
gratuit pour les moins de 6 ans**

Tél. : 01 39 92 08 59

www.autourdeleonardo.org



Château d'Auvers : retour des Iriadiades

Week-end du 24 et 25 mai

Pour célébrer les 20 ans d'ouverture au public du château d'Auvers, ensemble architectural du 17^e siècle acquis en 1987 par le Conseil Général du Val d'Oise, la principale fête des fleurs, des plantes et des Arts d'Ile-de-France, a imaginé une scène végétale et artistique pluridisciplinaire autour du thème "côté rue côté jardin". Un florilège d'idées et de conseils sera distillé pour "jardiner sa ville, son village ou son quartier, dans le respect de l'environnement et du paysage".

Tél. : 01 34 48 48 48

www.chateau-auvers.fr

Le Vexin fête la nature et le sport

Dimanche 25 mai : Le Parc Naturel Régional du Vexin français organise la fête de la nature, une journée centrée sur la découverte ludique et familiale de la nature qui nous entoure, à Théméricourt. Herbes folles, jeunes pousses et vieilles branches vous donnent rendez-vous pour une journée d'animations destinées à tous les publics : découverte de l'apiculture et de la vie des abeilles, utilisation des plantes sauvages, les cinq sens, la taille d'arbres, spectacles programmés pour les plus jeunes.

Dimanche 29 juin :

A noter également un autre RDV attendu, "la fête du sport nature en famille", proposé par le PNR, dédié à la découverte des activités de pleine nature. Cette manifestation permettra de s'initier à de nombreuses activités : marche nordique, spéléologie, grimpe d'arbres, rollers, échasses, cerfs-volants, modélisme naval, escalade, poney, VTT, parcours sensoriels...

Tél. : 01 34 48 66 00

www.pnr-vexin-francais.fr

Restaurant

Clos du Pétillon, un goût de Vexin

Les beaux jours arrivent. Dans le Parc Naturel Régional (PNR) du Vexin, les jolis villages accueillent les promeneurs. A dix minutes de l'agglomération de Cergy-Pontoise, près du château de Théméricourt, siège du PNR, le **Clos du Pétillon**, restaurant "locavore" a fait le pari de faire une cuisine de terroir en utilisant les produits de notre région. Fanny LECORDIER et son chef, Sébastien BLIARD mettent en valeur le patrimoine culinaire de la France en travaillant les produits maison.

Volailles de la Ferme du haubert à Breuil-en-Vexin, légumes de saison et herbes du jardin en provenance du maraicher du Perchay qui pratique une culture raisonnée, et fait pousser des légumes anciens comme le panais. Pour les fruits il suffit de se rendre au verger d'Ableiges; nous disposons de tout sur notre territoire, viande de bœuf, veau, miel, porc, cidre, escargots... il suffit de trouver les bons fournisseurs, et Fanny a fait de bons choix. Elle propose une formule à 17 € le midi en semaine, et à la carte à 32 €. Pour vous mettre l'eau à la bouche, voici ce que nous avons dégusté.

Tartare de truites du Vexin douces et fumées, à l'huile parfumée citron et sauge en entrée, suivi de rognons de veau en

sauce accompagnés de purée de panais au lait d'amandes, pour finir avec un crumble aux pommes d'Ableiges et glace vanille.

Mais le choix est difficile, entre l'os à moelle en croûte d'herbes, la salade de gésiers aux légumes croquants recouverte de son œuf au plat ou l'entrecôte de bœuf mariné à la moutarde du Vexin et ses rattes du Perchay sautées au thym citron, et pourquoi pas un magret de canard au caramel d'épices douces au miel d'ici et crumble de patates douces, les papilles sont en émoi. Une originalité le camembert rôti au miel du Vexin et romarin.

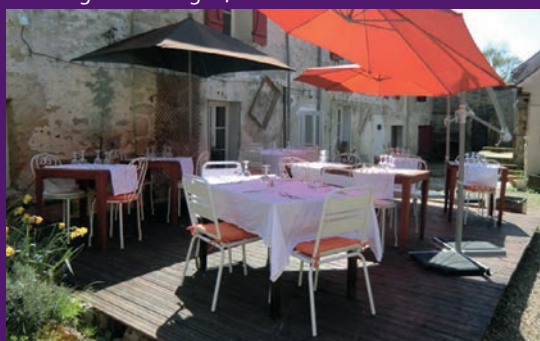
La carte des vins est fournie, et peut s'apprécier au verre.

Un moment de plaisir rare dans un cadre rustique, une ancienne grange aménagée, qu'il ne faut pas manquer, et que les épicuriens apprécieront.

2 rue du moulin - 95450 Théméricourt - D14 sortie 16

Tél : 01 30 39 76 38 - leclosdupetillon@gmail.com

**ouvert tous les midis et en soirée du jeudi au samedi,
fermé mercredi et samedi midi**



Le Conseil général
aux côtés des Valdoisiens

val
d'oïse 
le département

**SUR VALDOISE.FR,
VOTRE MAGAZINE DEVIENT INTERACTIF !**



+ DE BONS PLANS

ET D'ACTUALITÉS



 valdoise app*

 /ConseilGeneralduValdoise

 /Valdoise

valdoise.fr



DÉVELOPPEMENT
& INNOVATION

**PÔLE
MÉCATRONIQUE**

Situé sur les berges de Seine,
à 15 minutes de la Défense et de Saint-Lazare



POUR LES CRÉATEURS ET LES PORTEURS DE PROJETS

SUR 2000 M2 DE BUREAUX, DE SALLES DE CONFÉRENCES ET
D'ATELIERS, LE PÔLE MÉCATRONIQUE ACCUEILLE :

**/ UN INCUBATEUR / UNE PÉPINIÈRE D'ENTREPRISES
AUX LOYERS ATTRACTIFS / UN SOUTIEN PAR DES
EXPERTISES MULTIPLES / DES PARTENARIATS /
L'APPUI DE PÔLES DE RECHERCHE /**

AFIN D'ACCÉLÉRER LE DÉVELOPPEMENT DES ENTREPRISES
NOUVELLEMENT CRÉÉES.

POUR LES ENTREPRISES

LE PÔLE MÉCATRONIQUE EST AUSSI UN LIEU D'ÉCHANGES
DONT L'ENJEU EST DE FAVORISER LA DIVERSIFICATION
DES PME ET LA RÉ-INDUSTRIALISATION DU TERRITOIRE
FRANCILIEN :

/ UNE VITRINE TECHNOLOGIQUE
PRÉSENTATION, VALORISATION ET PROMOTION
DES SAVOIR-FAIRE DES ENTREPRISES

/ UN CENTRE COLLABORATIF
LIEN ENTRE LES ENTREPRISES ET LEURS PARTENAIRES :
LABORATOIRES DE RECHERCHE, PÔLES DE COMPÉTITIVITÉ...

CONTACT ET RENSEIGNEMENTS :

Laurence PANNETIER - Tél. : 01 39 96 26 00
Email : laurence.pannetier-dugousset@ca-ab.fr

CE PROJET, PORTÉ PAR L'AGGLOMÉRATION ARGENTEUIL-BEZONS
A ÉTÉ COFINANCÉ PAR L'UNION EUROPÉENNE, LA RÉGION ILE-DE-FRANCE
ET LE CONSEIL GÉNÉRAL DU VAL D'OISE

