

Contact

entreprises

Le magazine des Responsables d'Entreprise du Centre & l'Ouest du Val d'Oise

Dossier :

**Les pistes
de l'emploi,
les entreprises
qui recrutent...**

- Grands groupes
- PME - PMI
- Création
d'emploi par
la création
d'entreprise

p. 5 à 11 



Infos Val d'Oise :
Les créateurs à l'honneur



Jean-Yves Mariller :
Un personnage multifacettes



Contact

SOMMAIRE

DOSSIER

Les pistes de l'emploi dans le Val d'Oise p. 5 à 13

HOMME DU MOIS

Jean-Yves Mariller p. 14

ENTREPRISE DU MOIS

Bativert p. 15

INFOS ACE

..... p. 16 à 17

INFOS ENTREPRISES

..... p. 18 à 28
 - Infos Val d'Oise
 - Industrie 2006
 - Initiatives Emplois
 - Nouvelles Implantations

CARNET

..... p. 29

DÉTENTE

..... p. 30 à 31



TRAVAIL ET EMPLOI : L'INADÉQUATION

Ce n'est un secret pour personne, les entrepreneurs ont beaucoup de mal à recruter des salariés qui correspondent aux profils des postes à pourvoir. Il y a une inadéquation flagrante entre l'offre qui ne rencontre pas la demande. Problème de formation en premier lieu, de compétences et d'état d'esprit, des salaires peu motivants. Et pourtant selon une enquête de la CCI de Paris, 100 000 emplois sont

non pourvus en Région Parisienne dans les secteurs de BTP, de l'informatique, de l'hôtellerie-restauration, des transports, de la propreté, du commercial et de la maintenance, alors que notre taux de chômage tourne toujours autour des 9 % de la population active.

Notre enquête menée auprès des entreprises du Val d'Oise montre que du travail, il y en a, que les entrepreneurs sont prêts à former dans les métiers de l'industrie, tant le déficit de compétences pose problème pour le développement et la croissance. Il faut savoir que 54 % des Entreprises en difficulté de recrutement abandonnent le projet de création d'emploi. Pourtant si on peut parler de légère embellie de l'Industrie française, si le chômage recule globalement, on voit mal comment faire face à la pénurie. Les minima sociaux pèsent lourds dans la balance de la reprise du travail. C'est politiquement incorrect de le dire et encore plus de l'écrire, mais s'il y a des détresses réelles, il y a aussi des personnes qui se complaisent dans le système.

Les associations qui aident à la reprise du travail des personnes en difficulté, le constatent tous les jours, et je peux en témoigner. Avec Travail, il y a la notion d'effort, de courage, de satisfaction, avec Emploi on entend salaire et sécurité. Ces deux mots sont-ils vraiment bien compris de tous ? Revalorisons l'image du travail, qu'il soit manuel ou intellectuel, c'est une raison d'exister, de s'épanouir, de progresser.

Remettons à plat la formation. Certes ce sera long, beaucoup d'initiatives sont lancées, l'apprentissage est un bon exemple. Cessons de faire croire que de longues études débouchent forcément sur des emplois haut de gamme. Il faut faire ses preuves. Diplôme n'égale pas compétences. L'emploi est entre les mains des entrepreneurs, je ne doute pas qu'ils trouvent les solutions avec des personnes motivées qui veulent apporter leur pierre à l'édifice de la croissance.

Il nous faut sortir du pessimisme ambiant et devenir gagnant. A nous tous de jouer.

Sincèrement vôtre,

Marie-France Paviot
 Editeur

Responsables d'entreprise,

Le prochain dossier traitera de
L'INFORMATIQUE (SSII)

Dès à présent, contactez
 la rédaction au 01 34 25 97 08

Annonceurs

ATISREAL - AXE SIX - AXE WEST - BANQUE POPULAIRE - BERLITZ - BRUNO HEMET - BUREAUTIC CONSULTING - CARAY - CBRE - CCIV - CEEVO - CITROËN COURTOISE AUTOMOBILE - CLUB ACE - ERTEC - EURO IMPACT - FONTAINE DE TRÉVI - FORD - FORTIS BANQUE - GARAGE SOULIER - GUIDE DÉTENTE - HEXATECH - IRIS IMPRESSION - KEOPS - LA BONNE ENTENTE RESTAURANT DE LA CUEILLETTE - LE PETIT BEDON - MAISON CAGNA - OMF PROMOTION - NETTOYAGE 2095 - NSC - OBDP - PARC D'ACTIVITÉS CHÂTEAU DE L'HERMITAGE - PARC ST-CHRISTOPHE - PROCARIST - SIREMBALLAGE - SOREVO - TROPHEE GOLF

Contact entreprises

Édition : MF PROMOTION
 Agence Conseil en Communication
 B.P. 78447 - 95807 Cergy-Pontoise cedex
 Téléphone : 01 34 25 97 08
 Fax : 01 34 24 84 83
 Web : www.mfpromotion.fr
 E-mail : vpaviot@mfpromotion.fr
 contact-entreprises@wanadoo.fr
 SARL au capital de 7622,45 euros
 RCS Pontoise B 352 519 292
 Code APE 744B
 Tirage : 8 000 exemplaires

Rédaction & Publicité
 Rédacteur en chef : Marie-France PAVIOT
 Rédaction : Audrey LE MEUR
 Julien PAVIOT
 Franck Benazra
 Resp. Publicité : Virginie PAVIOT
Réalisation & Fabrication
 Maquettiste : Angélique BOURG
 Flashage et Impression : ..IRIS Impression
Abonnements
 Tarifs et conditions (1 an, 5 numéros) 1 an : 33 €
 Règlement à l'ordre de MF PROMOTION
 Directrice de la publication : V. PAVIOT

Ford fait le coup du chapeau.

1. Climatisation 2. Lecteur CD

3. **10 800 € HT***



TransitConnect TDDi 3 m³ 10 800 € HT* TransitConnect TDDi 4 m³ 12 000 € HT*



Climatisation et lecteur CD sur toute la gamme Transit 260 CP TD, 85CV, 6m³, 13 570 € HT**

Ford, partenaire de l'UEFA Champions League.

*10 800 € TTC, soit une remise de 2720 € HT (0202 € HT, sur le prix recommandé du Ford Transit Connect 2000 1.8 TDDi 75 ch Type 12-23/Ford Transit Connect 228L 1.8 TDDi 75 ch Type 12-23 avec option Cool Pack CD. Offres non cumulables avec d'autres offres, réservées aux professionnels, valables du 15/01/06 au 30/06/06 pour toute commande d'un de ces véhicules neufs, dans le réseau participant. Ford France, SIREN 420 127 362 RCS Versailles.
 **Transit 260 CP TD avec climatisation et radio CD : 17 860 € HT, prix catalogue décembre 2005, moins une remise de 4 290 € HT, soit un prix de vente de 13 570 € HT.

FordRanger Tout faire... en toute liberté !

Gamme à partir de
13 340 € HT (1)



TVA récupérable

FordRanger Super Cab XLT

• ABS • Climatisation • Portes arrière inversées • Charge utile : 1210 kg • Protection du plateau • Peinture métallisée bi-ton • Jantes alliage • Motorisation TD 109 ch •

(1) 13 340 € TTC, soit 10 800 € HT, sur une remise de 2 540 € HT sur le prix recommandé du Ford Ranger Super Cab XLT 4x4 ch Type 07-25. Cette offre est réservée aux professionnels pour toute commande de ce véhicule neuf avant le 30/06/06. (2) Dans les conditions prévues à l'article 206 de la loi n° 2005-102 du 12 février 2005.



SARCELLES

28-30 bd F.-Mitterrand
 entre RN1 et RN16
 Tél. : 01.34.38.22.80

ST-OUEN L'AUMÔNE

Cité de l'Automobile
 Angle RN 14/N184
 Tél. : 01.34.40.10.00

CERGY ST-CHRISTOPHE

15, rue de la Pompe
 A15 - sortie n°12
 Tél. : 01.34.33.32.31



www.ford.fr

Entreprises prenez un coup de jeunes avec l'alternance

0 820 20 CIOP (24 67)
 (n° indigo 0,09 € TTC/mn)
 www.ecoles.versailles.cci.fr



Recrutez vos futurs collaborateurs avec les écoles de la CCIV
 La CCIV : + de 5 000 apprentis, 55 métiers, CAP-BEP-Bac-BTS-Licence-Master

- Management
- Marketing
- RH
- Gestion administrative
- Hôtellerie
- Restauration
- Commerce
- Parfumerie
- Aromatique
- Cosmétique
- Bâtiment
- Finance
- Expertise comptable
- Informatique réseaux
- Informatique industrielle
- Electronique
- Electrotechnique
- Automatisation



ENSEIGNEMENT FORMATION

Ici commence l'avenir

Les pistes de l'emploi dans le Val d'Oise

Conformément au L1010 km du Cayenne V6, modèle présenté selon directives 80/1269/CEE - norme urbanisme 10,6 max 13,2 - urbanisme 17,8 - émissions CO2 19,3 (l/100 km)



Cayenne
Location Longue Durée
48 mois / 60 000 km

Entretien **inclus**
Réparations **inclus**
Pneumatiques **inclus**
Assistance **inclus**

Sans apport
1 001 €^{TTC} / mois



PORSCHE
AXE SIX
Centre Porsche Pontoise
A15 - Sortie N° 9
95300 PONTOISE
Tél. : 01 30 30 90 00
Fax : 01 30 30 62 01
www.axesix.com
Contact : Yann GOUGIS



Le Val d'Oise est le plus petit département de la grande couronne, mais aussi le plus complexe, avec ses différences entre zones rurales peu denses et zones fortement urbanisées. C'est également le plus jeune département de France. Trois bassins d'emploi se distinguent. A l'est, Roissy et sa plateforme d'un total de 80 000 emplois dont 22 497 à Roissy en France sur le Val d'Oise. Le bassin fortement industrialisé et le plus ancien est Argenteuil - Bezons avec 35 000 emplois. Celui de Cergy-Pontoise, avec 60 000 emplois salariés du privé, reste le pôle le plus important en matière de développement d'emplois, sachant que 45 % des actifs travaillent dans l'agglomération et que 44,8 % des intentions d'embauches pour 2006 y sont concentrées (chiffres Unedic 2006). Néanmoins, le nombre des établissements envisageant de recruter demeure nettement supérieur dans le secteur de Roissy, où le ratio est particulièrement élevé dans les activités commerciales et tertiaires. D'autre part, les 100 plus grosses entreprises totalisent 65 000 emplois soit un quart des effectifs salariés, le reste se répartissant dans les PME - PMI principaux employeurs du Val d'Oise.

Le chômage en léger recul

Une petite embellie sur le marché du travail avec un taux de chômage en légère diminution : -1,32 % en mars. Tous les indicateurs sont au vert et la situation est nettement plus favorable qu'en 2005 (-8,6 % sur un an) et même qu'en 2004 (-3,6 % par rapport à février 2003). Une inquiétude : le chômage longue durée stagne malgré une amélioration importante sur un an (-9,7 %) et qui se traduit par une augmentation du nombre de Rmistes qui passe de 17 917 en juin 2005 à près de 19 000 en avril 2006.

18 180 intentions d'embauches en 2006 dans le Val d'Oise

Pour la cinquième année consécutive, la direction des études statistiques de l'Unedic (en partenariat avec chaque institution Assedic et avec le Crédoc) réalise l'enquête par questionnaire "Besoins de main d'œuvre", qui donne une tendance des secteurs porteurs pour 2006 et des besoins de formation. Près d'un quart des entreprises valdoisiennes a répondu (soit 5181). Les résultats sont édifiants : elles sont 21 % à avoir l'intention de recruter, soit 18 180 intentions d'embauches déclarées, dont 8877 jugées "difficiles" (dû au manque de candidats). Rapportées à l'ensemble des entreprises valdoisiennes, ■ ■ ■

Chiffres clefs :

- superficie : 1250 km²
- 185 communes
- 1 222 000 habitants
- population active : 400 430 personnes
- 29,7 % des Valdoisiens ont moins de 20 ans

- 21 139 entreprises dans le Val d'Oise pour 254 762 salariés
- +1509 emplois supplémentaires par rapport à 2003*
- 53 051 inscrits à l'ANPE (-8,6 % en un an)
- 17 % des demandeurs d'emploi ont moins de 26 ans
- 5000 entreprises nouvelles créées chaque année

*source GARP 2004, les chiffres 2005 ne sont pas encore parus

Informez vous sur les financements Européens ouverts aux entreprises du Val d'Oise, à proximité de l'Aéroport Roissy-CDG



Prenez contact avec le Comité d'Expansion Économique du Val d'Oise, dans l'aéroport de Roissy-CDG

01 48 79 61 12
http://www.ceevo95.fr
Espace information entreprises Val d'Oise
SNCF Aéroport Charles-de-Gaulle
BP 30042 - 95716 ROISSY CDG CEDEX

➢ Prévenir les risques de votre activité (incendie, vol, responsabilité civile, impayés, perte d'exploitation...)

➢ Assurer votre parc automobile

➢ Protéger le patrimoine du dirigeant (garantie chômage, responsabilité personnelle du dirigeant)

➢ Fournir une protection juridique

➢ Offrir une protection sociale efficace des salariés et des dirigeants

➢ Préparer l'avenir (retraite, assurance-vie)

➢ Couvrir les risques personnels

Bruno Hémet
Assurances & Placements

gan
Garantie Active Bien Entourée

Bruno Hémet Assurances accompagne plus de 4500 clients : entreprises, collectivités territoriales, artisans, associations, etc.

7, place du Parc aux Charrettes
B.P. 4 - 95300 PONTOISE
pontoise-centre@gan.fr
Tél. : 01 34 25 40 00

VOTRE ACTIVITÉ BIEN ENTOURÉE

La plus belle adresse du Val-d'Oise

20 000 m² divisibles encore disponibles

Parc Saint-Christophe - 10, avenue de l'Entreprise - 95863 Cergy-Pontoise Cedex
Tél. : 01 34 22 60 15 - Fax : 01 34 22 62 65 - e-mail : contact@parc-saint-christophe.com
www.parc-saint-christophe.com

Les projets de recrutement pour 2006
(études Unedic - BMO 2006)

55 % des postes seront créés dans les entreprises de moins de 50 salariés

- 2455 embauches prévues dans les entreprises de 1 à 4 salariés
- 1668 dans celles de 5 à 9
- 1633 dans celles de 10 à 19
- 4189 dans celles de 20 à 49

17,5 % des projets de recrutements concernent les PME entre 50 et 199 salariés

- 2020 projets pour les PME - PMI de 50 à 99 personnes
- 1142 dans celles de 100 à 199

27,5 % des structures de 200 salariés et plus, avec 5074 intentions d'embauches

Les principaux employeurs du Val d'Oise

- 14742 : Air France - Roissy CDG (dont 8000 pour la Direction Exploitation Sol de Roissy-CDG)
- 2000 : Servair 1 - Roissy CDG
- 1430 : Fedex - Roissy CDG
- 1350 : Sagem Communication - Cergy Saint-Christophe
- 1300 : Dassault Aviation - Argenteuil
- 1200 : Fayolle J. & Fils - Soisy sous Montmorency
- 1068 : 3M France - Cergy
- 1000 : NCS Pyrotechniques et Technologies - Survilliers
- 1000 : Servair 2 - Roissy CDG
- 950 : LSG Sky Chefs France - Roissy CDG
- 950 : Sagem - Eragny-sur-Oise
- 836 : Renault (direction logistique) - Eragny-sur-Oise
- 835 : Jean-Paul Guisset - Survilliers

■ ■ ■ les intentions d'embauches pourraient dépasser la barre des 70 000, plus que le nombre de chômeurs enregistré fin 2005, qui atteignait les 55 000 (source DDTEFP) dans le Val d'Oise ! Pourtant, les métiers qui recrutent peinent à trouver preneurs, principalement dans le BTP et les métiers de la restauration.

On recrute !

Quand les médias focalisent sur les délocalisations, on en oublie que certains secteurs, et ils sont nombreux, proposent des postes qui ne trouvent pas preneurs, faute d'adéquation entre l'offre et la demande : la logistique - maintenance, la grande distribution, le bâtiment, l'hôtellerie et la restauration, l'industrie dans des domaines pointus (chaudronnerie, métiers du froid, fraisage...) qui connaissent une véritable pénurie, le commerce, le secteur bancaire, l'informatique, le transport, les services à la personne, les entreprises de nettoyage et de multiservice, la vente, les centres d'appels - relations clients, le gardiennage, l'artisanat...

Du côté des grandes entreprises...

À L'EST...

AÉROPORT PARIS-CHARLES de GAULLE : 4500 emplois créés en 2005

Les entreprises séduites par la proximité de l'aéroport et la population attirée par l'emploi affluent au sein de ce carrefour dynamique qu'est la plateforme de Roissy. On dénombre 105 000 emplois directs sur le pôle de Roissy (dont 80 000 dans l'enceinte aéroportuaire) et plus de 300 000 comptabilisés sur la vaste étendue de l'aire d'influence de l'aéroport, qui s'étend sur un rayon d'environ 15 km, sur quatre départements. Compagnies aériennes, sociétés d'assistance, de nettoyage, de sécurité, de maintenance, fret, boutiques, hôtellerie..., l'activité économique y fourmille. En 2005, près de 4 500 emplois directs ont ainsi été créés sur et autour de la plate-forme de Charles-de-Gaulle, grâce à la croissance du trafic aérien (+5 % pour l'année 2005 soit 53,8 millions de passagers). Selon l'Observatoire des Métiers, de l'Emploi et de la Formation de Roissy, créé à l'initiative d'ADP, un

Dynamisme chez les PME - PMI

Bien qu'elles fassent moins parler d'elles, les "petites boîtes" sont de véritables gisements d'emplois. Il s'agit d'embauches disséminées, mais les petits ruisseaux font les grandes rivières. Par ailleurs, les chefs d'entreprise de PME - PMI, qui cherchent des collaborateurs fiables, du personnel solide, contournent les traditionnels canaux de recrutement pour faire jouer leurs propres réseaux, embauchent bien souvent par bouche à oreille et fonctionnent par recommandation. Notre dossier a pour but de donner une image concrète des entreprises et du dynamisme de notre département, notamment en matière de créations avec près de 5000 entreprises nouvelles qui sont surtout des créations d'emplois en devenir d'entreprise. A contre-pied de la morosité ambiante, nous avons souhaité faire la lumière sur des entreprises qui font vivre notre économie, produisent dans notre département, gagnent des marchés et sont dans une dynamique d'emplois. La France n'est pas que licenciements et chômage. La preuve !

million de passagers supplémentaires engendre la création d'environ 1500 emplois nets. Avec un trafic passagers en hausse de 5,7 % en février, l'année 2006 pourrait bien suivre la même envolée et générer plusieurs milliers de nouveaux emplois.

Contact : Jean-Paul MILLET - Département Coopération Économique et Social d'ADP



AIR FRANCE : 1^{er} employeur du Val d'Oise

C'est tout naturellement qu'Air France a fait de Roissy son quartier général historique. La 1^{re} compagnie française y a implanté son siège social, qui regroupe environ 3000 personnes, auxquelles s'ajoutent les effectifs du hub, avec près de 8000 agents. Rattachées à la direction exploitation sol de Roissy CGD, ces équipes au sol interviennent dans divers domaines : l'accueil, l'enregistrement des bagages, l'embarquement, le traitement des avions et des



ce en piste d'un Boeing 777 d'Air France - intervention sur un moteur Photo : AF Ph Delafosse

bagages, la préparation des vols... Depuis 1994, le hub, qui employait alors 3 200 personnes, a connu une croissance exceptionnelle, notamment marquée par l'ouverture du terminal 2F puis celle, partielle, du 2E, la mise en service de la 3^e puis de la 4^e piste, le renouvellement et le développement de la flotte, mais aussi une politique d'alliance stratégique. Son développement se poursuit dans le cadre du Projet HUB 2005-2008 avec, à terme, la livraison du nouveau Trieur Bagages Est et l'ouverture du satellite 3. Enfin, de Roissy dépendent également quelque 4000 pilotes et le personnel navigant commercial (soit 14 000 hôtesses et stewards). Après avoir connu une envolée de ses effectifs ces dernières années, Air France consolide aujourd'hui ses bases. Pour assurer le maintien de ses effectifs, 150 pilotes, 400 PNC (CDD et CDI) ainsi qu'une centaine de cadres (siège et hub) rejoindront cette année les rangs de la compagnie.

<http://emploi.airfrance.com>
Air France, service recrutement,
BP 64 111, 95 975 Roissy CGD cedex

FEDEX poursuit sa politique de recrutement

Le leader mondial du transport express international recrutera 280 nouveaux salariés en France en 2006. 98 % des contrats proposés sont des CDI, avec certains, en horaires de nuit. Ces embauches sont destinées à accompagner le développement des activités de son hub européen vers de nouveaux marchés comme l'Europe du sud, l'Europe de l'est, l'Inde et l'Asie. FEDEX, qui a recruté 333 personnes en 2005 (mais aussi 470 personnes au cours du



second semestre 2003 et en 2004) a essentiellement pourvu des postes de manutentionnaires, coursiers et de cadres opérationnels. Pour procéder à ces recrutements, le groupe s'appuie sur les mairies, l'ANPE et les maisons de l'emploi de communes proches de l'aéroport de Roissy, à travers des sessions d'information et de recrutement. Depuis juillet 2005, plusieurs d'entre elles ont été menées à Goussainville, Domont, Louvres, Gonesse ou encore Sannois.

Contact : Dominique van den Peereboom, DRH de FedEx France - www.fedex.com/fr

■ ■ ■

- 800 : Groupe Europe Handling - Roissy CDG
- 773 : 3M France - Beauchamp
- 760 : Casino d'Enghien-les-Bains - SEETE
- 751 : Peugeot - Cergy
- 700 : Sagem - Argenteuil
- 700 : Sapsar - Roissy CDG
- 700 : Computacenter France - Roissy CDG
- 680 : Auchan - Cergy

Jeunes entreprises : à l'heure des premières embauches

LA SOCIÉTÉ INITIATION GOURMANDE (cours de cuisine) est en train de prendre de l'essor. Sa fondatrice, Isabelle Mejanes, arrive à un moment charnière et pense sérieusement embaucher. Pour une petite entreprise comme la sienne, cette démarche est un vrai pari. Sa première recrue sera donc certainement un temps partiel.

Tél. : 06 86 70 84 97

CHEZ BASIC SYSTEM 95

(peinture, rénovation d'intérieur), Jean-Marc Ammirati recherche un ou plusieurs commerciaux sédentaires en télétravail pour qualification de fichiers et de relances commerciales...

1 Av. de L'Eguillette - 95310 St Ouen l'Aumône - 01 34 48 96 24 www.basicsystem95.com

TEBOPRO a eu le plaisir de créer en 2005 un premier poste d'assistante administrative et commerciale. Cette année, l'entreprise a constitué un réseau de 15 experts RH avec lesquels elle effectue des missions en entreprises autour du thème de la mobilité professionnelle. Pour 2007, Tebepro aura sans doute besoin d'animateurs de groupes, compte tenu des perspectives d'actions qui se dessinent pour l'entreprise. www.tebopro.com
Tél. : 06 07 25 23 61

RAVALEMENT ET ÉTANCHÉITÉ DES FAÇADES,
PEINTURE, DÉCORATION,
PLAFONDS TENDUS,
REVÊTEMENTS SOLS ET MURS

Hexatech
DECORS & TECHNIQUES
251, bd des Aviateurs Alliés - 95610 Eragny sur Oise
Tél : 01 39 09 49 09 - Fax : 01 39 09 49 00
e-mail : contact@hexatech.fr
www.hexatech.fr

Procarist
Votre personnel est-il sensible aux règles de sécurité ?
Centre de formation
Tél. : 01 30 37 02 52
www.procarist.com P.A. Vert Galant, Rue des Oziers, 95310 St-Ouen l'Aumône

Fontaine de Trévi
cuisine traditionnelle
Un coin de soleil toute l'année
Exposition de peinture et de voiture
01 30 30 32 95
3, rue Carnot - Pontoise
Fermé le dimanche et lundi soir

Le commerce : 22,9 % des emplois valdoisiens

Avec une densité commerciale en hypermarchés et supermarchés parmi les plus élevées de la région capitale, le "shopping" valdoisien a le vent en poupe. "Les portes du Paris", le nouveau centre commercial de Franconville, a ouvert le 3 mai. Parmi les enseignes implantées : le magasin C&A (1200 m²) a embauché 10 collaborateurs et CULTURA, présent sur 3000 m², compte 57 personnes (51 conseillers de vente, 5 chefs de secteur et le directeur, Philippe Vettesse). Trente-sept salariés viennent du site Cultura d'Herblay (qui ferme ses portes au profit de celui de Franconville, plus spacieux), auxquels s'ajoutent 20 nouvelles recrues. Enfin, LECLERC SPORTS ET LOISIRS, dirigé par Yves Prost, qui occupe la plus grande partie du centre commercial, propose tout l'univers du sport à prix cassés. Effectif total : 25 personnes.

La restauration ne met pas l'eau à la bouche

Les métiers de bouche (boulangers, pâtisseries) manquent de bras et il sera difficile de compenser les départs à la retraite massifs qui s'annoncent dans les années à venir. La Chambre de métiers du Val d'Oise, qui tire la sonnette d'alarme, a même été contrainte, il y a quelques années, d'abandonner sa formation de boucher, faute d'élèves motivés pour remplir ses salles de classe. La restauration souffre elle aussi d'une image défallante, principalement le métier de serveur qui séduit peu de jeunes. Néanmoins, l'émission de télé-réalité *Oui Chef!* aurait contribué à redorer le blason de la profession de cuisinier...
Chambre de Métiers du Val d'Oise : 01 34 35 80 00

AU CENTRE...

J.FAYOLLE et FILS recherche une centaine de bras

Selon la FFB Val d'Oise, ce sont près d'un millier d'emplois qui sont créés chaque année dans le département (100 000 au niveau national), tous corps de métiers confondus, du compagnon à l'ingénieur. Le mouvement se poursuit depuis plusieurs années, le secteur devant compenser un nombre important de départs à la retraite. J.FAYOLLE ET FILS, le plus gros employeur du département avec 1200 salariés (gros œuvre, travaux publics) recherche activement de la main d'œuvre qualifiée. L'entreprise familiale de Soisy-sous-Montmorency souhaiterait recruter une centaine de personnes avant la fin de l'année (ouvriers qualifiés, chefs d'équipe, chefs de chantier, conducteurs de travaux...), mais peine à trouver des candidats pour faire face à l'afflux de travail. Sur le Val d'Oise, seul un CFA (celui d'Ermont) propose des formations initiales en alternance. A la demande des professionnels du bâtiment, un nouvel établissement devrait sortir de terre à Cergy d'ici un à deux ans pour former des apprentis et mieux répondre aux besoins de la profession.

Contact : M. Blossé, DRH, 1, avenue Kellermann, 95230 Soisy-sous-Montmorency
Tél. : 01 34 28 40 40

EN VILLE NOUVELLE...

VALEO renforce ses bases à Osny

Valeo Systèmes de Contrôle Moteur est la nouvelle branche de l'équipementier automobile Valeo, dédiée aux systèmes de contrôle moteur, créée en mars 2006, suite au rachat, en janvier 2005, de la division Contrôle électronique Moteur de Johnson Controls. La mission de la Branche VEMS est de concevoir et produire des systèmes complets de contrôle moteurs, des unités de contrôle électronique et des modules électroniques de puissance pour actionneurs électriques ainsi que des composants moteurs, alliant performance et réduction de la consommation de carburant et des émissions. Le siège et la R&D de

LUCIEN BARRIÈRE prépare l'ouverture de ses thermes

Après la campagne d'embauche massive menée en 2002 par LUCIEN BARRIÈRE à Enghien-les-bains, voici que le groupe s'apprête à lancer un nouveau processus de recrutement. Avec l'ouverture du nouveau complexe thermal en cours de construction qui sera livré début octobre, ce sont près d'une quarantaine de postes qui seront créés : hôtes, kinésithérapeutes, esthéticiens, hydrothérapeutes, éducateurs sportifs, maîtres nageurs, agents de service... Les recrutements auront lieu de juillet à septembre. Le groupe souhaite privilégier l'emploi de personnes handicapées et confiera cette mission aux sociétés Cap Emploi du 95 et associations impliquées dans l'insertion de travailleurs handicapés. Outre ces ouvertures de postes, des mutations internes permettront à une trentaine de salariés du groupe d'intégrer le centre thermal. Ainsi, plusieurs hôtes, désireuses d'évoluer professionnellement, suivent depuis près d'un an une formation diplômante d'esthéticienne ou d'hydrothérapie.

Contact : Philippe Derossi, responsable emploi et formation du groupe, 3, avenue de Ceinture, 95880 Enghien-les-Bains
www.lucienbarriere.com

VEMS demeurent pour le moment à Osny (sur le même site que Johnson Controls), mais seront voués prochainement à prendre de nouveaux locaux sur Cergy-Pontoise. Tout en conservant les anciens effectifs de la division (550 salariés à Osny), Valeo recrute actuellement plusieurs dizaines de salariés dans des métiers d'ingénierie (ingénieur motoriste, ingénieur système, intégrateur logiciel embarqué, chef de projet R&D mécanique et électronique...).

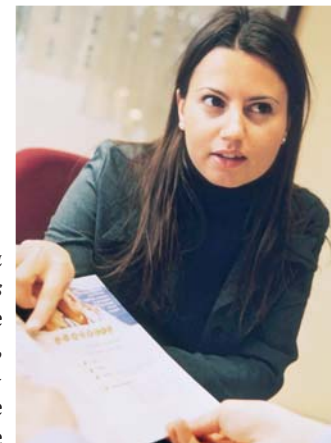
VEMS, Catherine Bernard, DRH, 18, chaussée Jules César, 95200 Osny - www.valeo.com
www.vems.opportunities.com

CAISSE D'EPARGNE : la dynamique du secteur bancaire

Couvrant trois départements (dont l'ensemble du Val d'Oise), la CAISSE D'EPARGNE ILE-DE-FRANCE NORD affiche un taux de recrutement annuel dynamique. La Caisse régionale s'adjoint 60 nouveaux collaborateurs chaque année (embauchés en externe, en CDI) qui permettent un maintien des effectifs à un niveau stable (environ 900 salariés). La mobilité interne est également encouragée avec près de 80 promotions au sein du groupe chaque année. "L'écureuil" recherche essentiellement des profils commerciaux, du bac + 2 (gestionnaires de clientèle) jusqu'au directeur d'agence et offre des plans de carrière évolutifs. "Le secteur bancaire va se retrouver avec une sérieuse problématique d'effectifs d'ici quelques années, due au boulever-

sement de la pyramide des âges", s'inquiète Sylvie Penel, DRH. La concurrence s'annonce acharnée entre les établissements, notamment sur certains profils plus confirmés (conseil aux professionnels et aux entreprises), où il n'est pas rare d'avoir recours à des cabinets de chasse pour capter les collaborateurs.

Contact Sylvie Penel, DRH
35, bd du Port 95000 Cergy
www.caisse-epargne.fr



Pénurie dans l'industrie

L'ANPE a réalisé en avril 2006 une enquête, à la demande de la Chambre de Commerce du Val d'Oise, sur les métiers de l'industrie dans le 95. Ce secteur est porteur (7684 offres étaient référencées par l'agence en décembre 2005 dont 4214 concernant les entreprises de 0 à 9 salariés), mais les entreprises ont de grosses difficultés à trouver du personnel qualifié et formé, l'ANPE ayant peu ou pas de demandeurs d'emploi inscrits dans ces métiers. "On peut en conclure que les jeunes ne sont pas suffisamment orientés vers ces professions ou qu'il manque des établissements ou des filières de formation concernant ces métiers", explique Nadine Lamy, chargée de mission en charge de l'enquête. L'étude met en exergue certains ratios inquiétants : pour les métiers de polymécanicien et de dessinateur projet construction mécanique, il y a environ 150 à 180 offres pour 100 demandes. La main d'œuvre qualifiée se raréfie encore plus chez les opérateurs réglés sur machine outil, les interconnecteurs matériel électrique électromécanique, les ajusteurs mécaniciens, et les chaudronniers tôliers avec 200 à 220 offres pour 100 demandes.

LA POSTE structure ses offres bancaires

Avec la création de la Banque Postale en janvier 2006 (filiale de LA POSTE et émanation de ses anciens services financiers), l'entreprise au logo jaune recrute dans tout l'hexagone. Sur le Val d'Oise, une cinquantaine de postes seront créés d'ici à la fin 2006, afin de densifier son réseau de conseillers financiers. Les profils recherchés sont principalement des niveaux bac + 2 avec un profil commercial.
Contact : M. Fritsch
au 01 34 25 51 08

Chauffeurs et mécaniciens chez VEOLIA PROPRETÉ

Division propreté de VEOLIA ENVIRONNEMENT, VEOLIA PROPRETÉ est spécialiste de la collecte et de la gestion des déchets (notamment auprès des



entreprises). Anciennement Onyx (son nom de marque a changé en novembre 2005), la division est présente dans l'hexagone à travers un réseau

d'agences locales, dont celle de TAÏS Saint-Ouen l'Aumône, dirigée par Didier Gréard. Avec 40 salariés, l'agence cherche encore à s' étoffer : "Nous avons trois postes de chauffeurs de bennes à pourvoir, mais beaucoup de difficultés à trouver, explique Catherine Gaudé, responsable d'exploitation. Ce sont des emplois en horaires décalés, assez physiques, qui requièrent entre autre le permis poids lourd, or, depuis l'arrêt du service militaire, nous rencontrons des difficultés à trouver des titulaires. De plus, travailler dans le déchet n'est pas jugé assez gratifiant. VEOLIA offre pourtant les avantages et la solidité d'un grand groupe." Ce manque de personnel est une vraie difficulté pour l'entreprise, qui "contacte sans cesse les sociétés d'intérim" en attendant mieux. L'agence recherche également un chef d'atelier mécanique et un technicien de maintenance, mais là encore, les candidats ne se bousculent pas...

Contact : 01 34 30 87 30 - www.veolia-proprete.fr
TAÏS (VEOLIA PROPRETÉ) - Rue Django Reinhardt, 95 310 Saint-Ouen l'Aumône

Agencement de bureaux

Poses et déposes de cloisons
Cloisons amovibles
Stores, films adhésifs
Revêtements de sols et murs
Aménagements de bureaux et ateliers

AGENCEMENT DE BUREAUX
ERTEC

Tél. : 01 30 31 22 56 • www.ertec.fr • Pontoise

Restaurant Bar à vin LA BONNE ENTENTE

ouvert du lundi au samedi de 8h à 20h et vendredi soir ouvert le soir sur réservation à partir de 15 personnes

4, place du petit martroy - 95300 Pontoise
01 30 31 03 27 - la-bonne-entente@wanadoo.fr

CBRE CB RICHARD ELLIS

Le Stadium
266, avenue du Président Wilson
93217 La Plaine St Denis cedex

à vendre à louer 2 adresses à Taverny et à Argenteuil

VOS CONTACTS
Jean-Christophe MATTE
Tél. : 01 53 64 34 89
Portable : 06 07 26 12 30

Cyril MARME
Tél. : 01 53 64 34 55
Portable : 06 83 09 99 74

TAVERNY
Parc d'activité neuf
Accès direct A 115
Lots d'activités de 481 m² à 1 261 m²

ARGENTEUIL
Bâtiment indépendant de 3 675 m² - Beau terrain
4 quais - 9 plain-pieds

Bonne adresse :

Les parcs d'activités de St-Ouen l'Aumône viennent de créer une bourse à l'emploi pour concentrer les offres et les demandes d'emploi sur la zone : www.boucheaoreilles.com

MATTHEWS en manque de technico-commerciaux

Dirigée par Jean Louis Pacitto, MATTHEWS FRANCE (systèmes de marquage, d'identification et de codification industrielle), recherche des technico-commerciaux. La société rencontre beaucoup de difficultés à recruter dans ces métiers, qui supposent à la fois des connaissances techniques et un vrai sens de la vente et de la négociation. Tél. : 01 34 41 53 00

JOHNSON CONTROL et GOODRICH accroissent leurs effectifs

Reconnu comme un des leaders mondiaux sur le marché des batteries et de l'aménagement intérieur automobile, de l'électronique automobile ainsi que sur les systèmes de gestion et de régulation de bâtiments, JOHNSON CONTROLS possède son centre de R&D à Osny. Le groupe procède actuellement sur son site à plusieurs dizaines de recrutements afin d'accroître son expertise dans différents métiers (l'électronique, la mécanique, le logiciel, la mécatronique, les systèmes...). Il en va de même pour GOODRICH (équipementier aéronautique) implanté à Saint-Ouen l'Aumône, qui renforce actuellement ses équipes dans l'agglomération. La direction n'a pas souhaité nous communiquer plus d'éléments sur cette campagne en cours. Plus d'informations dans notre prochain Contact.

LISI a le vent en poupe

Le groupe français LISI (541 millions d'euros de CA) compte deux établissements sur l'agglomération de Cergy-Pontoise : Blanc Aéro Industries au Vert Galant (partie intégrante de la branche LISI AEROSPACE) et LISI AUTOMOTIVE à Cergy Saint-Christophe. Leurs activités se partagent entre la visserie dans l'automobile, la fixation aéronautique et les composants d'emballage pour la cosmétique. Le site Saint-Ouen de LISI AEROSPACE compte à ce jour 345 personnes et projette d'ici à 2008 d'embaucher encore 150 personnes. Les métiers de la production (décolletage, forge, matriçage) sont concernés, avec des postes tels que : opérateurs régleurs, tourneurs, agents de contrôle. LISI cherche principalement des niveaux Bac Pro, mais recrute aussi des candidats peu

SAGEM COMMUNICATION : des métiers à la pointe

SAGEM COMMUNICATION, incontestable fleuron valdoisien implanté à Cergy Saint-Christophe, continue de grossir. Avec 1350 personnes sur le site (R&D, marketing, commercial), le Français poursuit une politique de recrutements dynamique et ambitieuse : 200 personnes ont rejoint le siège cergypontrain en 2005, et ils seront au moins autant, ingénieurs et cadres (chefs de projet logiciel, ingénieurs développement...) à signer un CDI en 2006. L'entreprise de haute technologie recrute notamment de nombreux jeunes diplômés, issus de grandes écoles ou de l'université.

www.safran-careers.com



qualifiés ayant juste un BEP en poche, formés en interne aux techniques de l'entreprise. Sous-traitant d'Airbus, LISI pourra ainsi faire face aux prévisions de production de l'A380, pour lequel le groupe produit des vis d'assemblage pour fixer les ailes de fuselage. Près de 5,8 millions d'euros viennent également d'être investis pour agrandir l'établissement.

Marie-Thérèse Divitantonio – DRH - Blanc Aero
BP 67 163 - 95 056 Cergy-Pontoise cedex
MarieTherese.divitantonio@lisi-aerospace.com

ARCIL choisit Cergy

ARCIL, filiale de DANONE, implantera prochainement son unité de production dans le Parc d'activité de l'Horloge à Cergy, sur un terrain de 15 000 m². Malgré des retards dans la délivrance du permis de construire et le démarrage du diagnostic archéologique, l'arrivée de cette entreprise venue de Chatou est prévue fin 2006 – début 2007. ARCIL est devenu en dix ans le leader mondial dans son secteur et vend dans cinquante pays des machines de thermoformage intégré, qui transforment les bobines de plastique en pots de yaourt. Ces machines fabriquent un pot en moins de 40 secondes, tournent 24h/24, 365 jours par an à une cadence de 10 000 à 100 000 pots à l'heure. Travaillant pour une trentaine de marques, l'entreprise, qui emploie à ce jour 150 personnes, déménage pour grandir. Elle prévoit d'embaucher plusieurs dizaines de personnes (notamment pour toute la partie mécanique, automatisme) et d'atteindre un effectif d'environ 190. Cergy regroupera le bureau d'études, les ateliers, le SAV, les achats, l'administration et le commercial.

Contacts : 01 30 15 29 30

Du côté des PME - PMI ASTC en quête de chaudronniers

Chaudronnier, fumiste, tuyauteur : des métiers qui ne font pas "rêver" les jeunes. Pourtant, on en cherche. Créée en 1991, la société ASTC (Atelier, soudure, tôlerie, chaudronnerie), basée à Jouy-le-Moutier depuis décembre 2005, n'en trouve pas. "Nous avons besoin d'un installateur de groupes électrogènes, spécialisé en tuyauterie, mais pour le moment, nous fonctionnons avec des intérimaires faute de trouver le bon profil, explique Marc Brossard, dirigeant de cette belle PMI de 16 personnes. Nous avons débuté notre recrutement fin 2005 et sommes prêts à former des gens." Un souci majeur pour ce chef d'entreprise, qui se voit à ce jour contraint de laisser filer certains contrats, faute de ressources humaines suffisantes...

Contact : 01 34 20 17 17



Les chaudronniers peinent à trouver des collaborateurs. Ici, un ensemble réalisé par la société Flowtech Métal.

GO PRO TECH va de l'avant

GO PRO TECH a été créée fin 2000 avec l'aide d'ARSI et de la MIDECA par deux associés, Stéphane Guillen et Lionel Odolot, à Argenteuil. Leur entreprise compte aujourd'hui 20 salariés et envisage toujours de croître, en procédant d'ici fin 2006 à l'embauche de deux monteuses chantier et d'une personne en atelier, dédiée à la fabrication. Spécialisée en métallerie, serrurerie industrielle, mise en conformité des

ascenseurs, elle évolue dans un secteur porteur. La société vient de faire l'acquisition d'un bâtiment sur Sartrouville, où elle emménagera fin août, et investira prochainement dans une découpe laser, une machine d'une valeur de près de 350 000 euros.

Tél. : 01 39 80 39 47

MARIETTA balaie la concurrence

Cette belle PME implantée à Ennery devrait dépasser cette année la barre des 500 salariés. Ils sont actuellement 485 et 50 recrutements sont prévus pour 2006, exclusivement des agents de propreté. MARIETTA a renforcé son équipe commerciale, engrangeant une hausse de plus de 20 % d'affaires, et s'est dotée d'un nouveau directeur d'exploitation, qui a mis l'accent sur la fidélisation clients. La recette a bien fonctionné : grâce à un travail plus qualitatif, des outils de contrôle renforcés et une meilleure interface avec le client, MARIETTA a réussi, dans un secteur très concurrentiel, à gagner de belles parts de marché et à conserver la confiance des clients déjà conquis. Un parcours exemplaire pour son fondateur, Joseph Marietta, qui avait démarré seul son activité, il y a tout juste cinquante ans.

Contact : 01 30 38 07 10

SEBBIN gonfle ses effectifs

Les LABORATOIRES SEBBIN, fabricants d'implants médicaux (seins, testicules, mollets, fesses...) en silicone à Boissy l'Aillier, ont recruté 12 personnes depuis septembre dernier et en recruteront une dizaine d'autres (essentiellement des "manipulatriques") à partir de septembre. Elles seront formées aux techniques de l'entreprise en deux mois, les phases trempage de la poche et remplissage étant faites manuellement. Parallèlement, la société a entrepris des travaux qui s'achèveront en septembre prochain et lui permettront d'augmenter ses capacités de production, devenues insuffisantes pour faire face à la multiplication des commandes.

Tél. : 01 34 42 13 28 - www.sebbin.com

STACI étend ses activités

Le groupe STACI qui gère toutes les opérations de service liées à la logistique des métiers de l'image (documentation, objets publicitaires, supports de promotion) a recruté 60 personnes en 2005 et une dizaine de nouveaux collaborateurs depuis début 2006, portant ses effectifs à plus de 300 personnes. Implantée sur sept sites à Saint-Ouen l'Aumône, la société poursuivra sa politique d'embauche cette année et recherche des logisticiens, des préparateurs de commandes, des agents d'expédition, des caristes... Ces embauches profitent en priorité aux intérimaires travaillant régulièrement avec Staci, auxquels sont proposées ces nouvelles ouvertures de postes. Tél. : 01 34 40 29 00 www.staci.com

Objectif Jobs d'été

Afin d'aider les jeunes Valdois à trouver un emploi pour l'été, le Conseil général du Val d'Oise, en partenariat avec l'ANPE et le Réseau Information Jeunesse Val d'Oise, lance l'opération "Jobs d'été" pour la 15^e année consécutive. Il est possible de consulter ces offres sur www.valdoise.fr - www.anpe.fr - www.cij95.org, dans les missions locales, les agences ANPE et les points CYB du réseau information jeunesse. En 2005, l'opération avait permis de proposer aux jeunes Valdois 585 postes pour 136 entreprises et 1 particulier (9 postes dans l'administration, 8 postes dans l'agriculture, 74 dans l'animation, 78 dans l'hôtellerie / restauration, 74 dans l'industrie, 38 dans le nettoyage, 26 dans la santé et le social, 10 dans la sécurité, 17 dans le transport / logistique et 251 dans la vente / distribution).

www.euro-impact.fr

Imprimantes • PC • Serveurs

euroimpact

Réparation atelier
Contrat de maintenance
Intervention site
Hot line

ZA Les Béthunes - 7, rue du Palmer - St Ouen L'Aumône - Tél. : 01 30 37 55 44 - Fax : 01 34 64 11 65

mfp promotion

Logos
Affiches
Plaquettes
Publicité
Magazines
Relations presse

Agence Conseil
en communication

Contact
entreprise

Tél. : 01 34 25 97 08 - vpaviot@mfpromotion.fr - <http://www.mfpromotion.fr>
14A avenue du Centaure - BP 78447 - 95 807 Cergy-Pontoise Cedex

distributeur agréé **Canon**
distributeur select **SAGEM**

Bureautique Consulting

Vente et location de photocopieur, télécopieur, imprimante, consommable toutes marques canon, hp, sagem, brother, samsung...

tél. : 01 30 30 14 40
204, rue des Chênes Bruns - 95000 Cergy

L'insertion par l'économique

Les associations membres du réseau VOIE 95 (Val d'Oise Insertion par l'économique), offrent des services divers : aide à domicile, mise à disposition de personnel pour les entreprises (nettoyage, gardiennage, manutention, distribution, bâtiment : second œuvre et espaces verts).

AGOIE : Montigny-lès-Cormeilles
Tél. : 01 39 78 75 33

AMI Services : Eaubonne
Tél. : 01 39 59 22 33

Appel Service : Gonesse
Tél. : 01 39 85 24 79

Ariane : Saint-Leu la Forêt
Tél. : 01 34 18 17 18

Atrium : Sarcelles
Tél. : 01 39 90 30 00

Axemploi : Argenteuil
Tél. : 01 39 98 61 74

Batisas : Sarcelles
Tél. : 01 30 11 50 24

Bativert : Cergy (voir p. 15)
Tél. : 01 34 24 12 00

Espace et chantiers : Argenteuil
Tél. : 01 30 76 07 02

Esprit Passage : Villiers-le-Bel
Tél. : 01 39 85 87 08

Ménage 95 : St-Ouen l'Aumône
Tél. : 01 34 02 02 40

Mentatech : Cergy-Pontoise
Tél. : 01 48 38 07 53

Parcours : l'Isle Adam
Tél. : 01 34 08 58 50

Parisis Services : Herblay
Tél. : 01 39 97 56 02

Plaine de vie : Ezanville
Tél. : 01 39 35 27 36

Régie de quartier de la Galathée : Deuil-la-Barre
Tél. : 01 34 05 84 46

Régie de quartier de Bezons : Bezons - Tél. : 01 39 47 60 25

Scop Adja : Montigny-lès-Cormeilles - Tél. : 01 39 78 75 33

Services plus : Sarcelles
Tél. : 01 39 90 30 00

Tilt Services : Cergy
Tél. : 01 30 30 64 00

Tremplin 95 : Domont
Tél. : 01 39 91 18 10

Vie : Cormeilles-en-Vexin
Tél. : 01 34 66 44 88

La création d'emploi par la création d'entreprise

L'ARSI ET PRISME : "FAISEURS D'EMPLOI"

A l'initiative d'acteurs économiques locaux (entrepreneurs, banques, groupement d'entreprises, d'associations oeuvrant dans le domaine social et de collectivités locales), des organismes se sont créés pour aider à la création d'entreprise. Dans un premier temps, il s'agit surtout de création d'emploi, les trois quarts des porteurs de projets étant des chômeurs.

Argenteuil avec l'ARSI

Plate-forme d'initiative locale du bassin d'Argenteuil Bezons, Taverny et de la Communauté d'agglomération de la vallée de Montmorency (CAVAM), elle a pour objet de déceler et de favoriser l'initiative créatrice d'emplois par l'octroi d'une aide financière aux personnes porteuses d'un projet de création d'entreprise. Le moyen principal d'action de l'association, fondée par Philippe Marck (Société Marck, fabricant de vêtements militaires), est le versement d'une aide aux entreprises nouvelles : le montant moyen des prêts accordés est de 8626 euros, toutes années confondues.

Depuis 1999, 95 entreprises ont été financées, 111 prêts d'honneur décaissés et 170 emplois créés. Une opportunité qu'ont saisie les deux sœurs Bendaoud à Groslay pour créer une société de service d'aide à la personne, SENIORS @VENUE, destinée aux plus de 50 ans. "Nous avons créé le 16 mars dernier cette activité destinée aux seniors mais aussi aux personnes en perte d'autonomie partielle ou totale. Nous sommes en attente d'agrément de la DDTE pour que nos clients bénéficient du chèque emploi-service (entraînant une réduction d'impôt sur le revenu de 50 % des dépenses engagées pour l'emploi d'un salarié à domicile et permettant de bénéficier de la TVA au taux réduit de 5,5 %) et de l'APA (Allocation personnalisée à l'autonomie). Ce prêt d'honneur sur trois ans de 6000 euros, complété par un apport

personnel et d'autres prêts bancaires nous permet de commencer nos recrutements avec 25 000 euros de trésorerie. C'est un coup de pouce non négligeable", nous confie Cécile, qui a aussi bénéficié d'un prêt garanti par Prisme (voir texte ci-contre).

De son côté, Eugène Chernov, qui a commencé son activité de conseil en développement à l'international en avril 2003, peut tirer un premier bilan de ce prêt d'honneur qui faisait partie de son plan de financement : deux personnes recrutées et une troisième en cours de recrutement pour un poste de commercial démarchant les pays de l'est. D'origine ukrainienne, Eugène Chernov propose aux entreprises qui cherchent à pénétrer ces marchés, des études marketing, mais surtout sa connaissance des mentalités permet d'implanter des antennes locales ou de trouver des distributeurs.

Dans le domaine industriel, Philippe Miozzo qui a acheté en 2003 un atelier d'artisan, "HARNAIS CRÉATION", spécialisé dans la fabrication de placards de regroupements de compteurs de gaz et de distribution de matériel de gaz, se félicite surtout, en dehors de l'aide financière obtenue, du suivi juridique et comptable de sa société par L'ARSI. Bénéficiant en outre d'un prêt Aface, cette société s'est rapidement développée à Argenteuil et compte aujourd'hui huit salariés pour 1,2 million d'euros de chiffre d'affaires, avec deux personnes au départ pour 380 000 euros de CA.

Tél. : 01 30 76 08 38



Claire Cipièrre, chargée de mission à l'ARSI

Cergy-Pontoise avec Prisme : 200 emplois créés

Membre du réseau FRANCE ACTIVE, l'association PRISME 95 développe dans le Val d'Oise un dispositif de financement solidaire pour les créateurs ou repreneurs de micro-entreprises. PRISME 95 s'adresse uniquement aux demandeurs d'emploi. L'objectif est de leur faciliter l'accès au prêt bancaire pour financer leur projet d'entreprise. En 2005, PRISME a financé 104 entreprises, ce qui représente 8 % des entreprises créées par des demandeurs d'emplois dans le Val d'Oise. Plus de 20 % de ces entreprises sont implantées dans des quartiers défavorisés. Le montant des financements apportés sous forme de prêts ou de garanties s'élève à 750 000 euros. Les entreprises créées ont mobilisé plus de 2 500 000 euros de prêts bancaires. Ces entreprises sont pérennes : 70 % sont toujours en vie après 5 ans d'activité. C'est la preuve que, même au RMI ou à l'ASS (50 % des emplois créés), il est possible d'obtenir des financements bancaires et de devenir chef d'entreprise. Avec 200 emplois créés, le coût

par emploi créé est de 1150 euros. Ce coût est financé par l'Etat, le Conseil général du Val d'Oise, l'Agglomération Val de France, la région Ile-de-France, la Caisse des dépôts et Consignations et le Fonds social européen.

PRISME intervient aussi auprès des dirigeants d'associations et d'entreprises d'insertion pour les accompagner. Des missions de conseil ont été menées par des cabinets spécialisés pour apporter des outils de gestion, appuyer la mise en place de projets, permettre une meilleure communication. Des formations collectives ont été organisées sur les financements européens, la tenue de la comptabilité. Les organisations concernées par ces interventions emploient 600 salariés sur le département. Par le développement des compétences et des savoir-faire de leurs dirigeants et en intervenant financièrement pour développer leurs activités, PRISME contribue à consolider ces emplois.

LES ASSOCIATIONS À LA POINTE DU COMBAT

ALICE, un chargé de mission pour l'emploi :

De nombreuses associations aident les personnes en difficultés, grâce à des ateliers de recherche d'emploi, avec l'aide financière du CONSEIL GÉNÉRAL DU VAL D'OISE, de la direction départementale du travail et de la formation professionnelle, du fonds social européen, du PLIE de Cergy, de la ville de Cergy et de l'ANPE. C'est le cas d'ALICE, qui avec cinq conseillers en insertion, œuvre aux côtés des chercheurs d'emploi pour les aider à retrouver un emploi durable. L'accompagnement proposé porte sur la formation aux techniques de recherche, les conseils pour construire un projet professionnel réaliste, la mise à disposition d'offres d'emploi, la médiation auprès des employeurs, la mise en place d'actions d'immersion en entreprise sous forme de stages pratiques ou d'évaluation en milieu de travail. En 2005, grâce aux prestations d'ALICE, 29 % des porteurs de projet accompagnés ont créé leur entreprise, ce qui représente autant de créations d'emplois réalisées par des personnes

précédemment en situation de chômage de longue durée. Au cours de la même année, 57 % des personnes suivies pour une recherche d'emploi ont accédé à un emploi en CDI, CDD ou à une formation qualifiante. ALICE accompagne exclusivement les demandeurs d'emploi de longue durée, les bénéficiaires de minima sociaux (RMI, API, ASS) orientés par les services sociaux et l'ANPE, les créateurs d'entreprise de 18 à 25 ans et de plus de 50 ans. Un chargé de mission contacte aussi les entreprises pour trouver la bonne piste et les emplois dits cachés qui ne passent pas par l'ANPE, en prospectant directement les entrepreneurs.

Enfin, LE MAILLON, à Cergy, propose un atelier emploi animé chaque vendredi après-midi par un cadre et un chef d'entreprise pour diriger les chercheurs vers l'entreprise adéquate. Le réseau relationnel marche à fond pour trouver des emplois.

ALERIA : une mise en route prometteuse

Créé fin 2005, ALERIA est un jeune centre d'appels "B to B" basé à Sarcelles, qui démarre fort. Prisme a apporté sa garantie pour l'un des prêts contractés par l'entreprise. Désireux depuis longtemps de monter sa structure, son fondateur, Eric Cremer s'est entouré, au démarrage, de trois salariés. Ils sont aujourd'hui huit au total et projettent de grossir davantage encore. D'autant que la société vient de décrocher un gros budget : la gestion de l'accueil téléphonique du groupe Arcelor. Située en zone franche, l'entreprise se positionne sur des prestations commerciales pointues, telles que la réception d'appels en anglais, service que le gérant entend mettre en place prochainement.
Tél. : 01 34 29 59 10 / www.aleria.fr

Eveil et jeux : des besoins saisonniers

La société a été créée en 1989 sur un concept novateur : proposer une offre de jouets qui allie valeurs ludiques et pédagogiques. Son centre d'appels est basé à Cergy-Pontoise et emploie 50 personnes en fixe. Entre début septembre et début janvier, les équipes sont renforcées par près de 80 intérimaires supplémentaires.
Tél. : 01 34 43 23 15, 08 92 35 07 77
www.eveiljeux.com

Jobs d'été chez PAINTBALL CONNEXION

PaintBall Connexion (Boissy l'Aillier) se développe et embauche actuellement. La structure propose des jobs étudiants avec horaires aménageables ou des emplois à temps complets, principalement dans le domaine de l'animation.
Tél. : 01 34 42 68 68



SOCIÉTÉ DE RECYCLAGE DU VAL D'OISE

CENTRE DE TRI ET DE RECYCLAGE de matières premières ENLÈVEMENT ET COLLECTE de tous déchets industriels

01 39 60 62 26 • contact@sorevo.com









Le Petit Bedon

restaurant

Tradition du terroir
Spécialités Normandes

Fermé le dimanche soir et le lundi
Terrasse et parking privé

Réservation : 01 30 30 01 60
17, allée des Acacias (av. du Nord) - 95000 Cergy

distributeur agréé **Canon**
distributeur select **SAGEM**



Le service de proximité

Service Après Vente, Dépannage sous 24 heures, Échange et réparation de matériel dans les meilleurs délais
canon, hp, sagem, brother, samsung...

tél. : 01 30 30 14 40
204, rue des Chênes Bruns - 95000 Cergy

Jean-Yves Mariller,

Expert Comptable - JYM CONSULTANT
Vice-Président de PRISME

Très impliqué dans la vie associative notamment dans le domaine de la création d'entreprise et de l'insertion, Président de Prisme (aide aux créateurs) pendant 7 ans après 5 années au poste de trésorier, Jean-Yves Mariller, 48 ans, est un personnage multifacettes. Dirigeant un cabinet d'expertise-comptable à Cergy de 15 personnes, il donne de son temps dans les actions du Club service Lions dont il est membre, s'associe à différents projets associatifs pour faire progresser la société et monte des entreprises en Chine. Portrait d'un humaniste de son temps, marié et père de trois enfants.

Comment vous est venue l'idée de vous impliquer dans le monde associatif ?

J'ai une formation de juriste, maîtrise de droit des affaires, mais sans relation, il est difficile de faire carrière, aussi j'ai complété cette formation par l'expertise comptable en cours du soir au CNAM. Mon premier emploi en cabinet comptable m'a permis d'acquérir une bonne connaissance du secteur associatif qui représentait une grande partie du portefeuille clients. Auparavant, j'avais en charge de gérer dans une société d'assurance les contrats responsabilité civile de grands chantiers navals, d'Usinor, de Rhône Poulenc, avec des contrats très performants. J'ai appris à être commercial, à défendre mon produit, à pratiquer l'art de la négociation, ce qui est une grande valeur dans le monde associatif. J'ai d'abord été trésorier d'une association pour sortir les jeunes de la toxicomanie où je milite depuis 20 ans à Créteil. Je suis membre du conseil d'administration de France Active (l'insertion par l'économie pour l'accès aux crédits bancaires des porteurs de projets n'ayant pas de garanties auprès des banques).

Vous étiez président de Prisme, association d'aides aux créateurs d'entreprise, comment vous êtes-vous impliqué dans cette organisation ?

Administrateur du Club Action Cergy-Pontoise Entreprises, ce dernier compte parmi les créateurs de Prisme et je représen-

tais le club ACE au sein du Comité d'administration. Créé en 1994, Prisme développe dans le Val d'Oise un dispositif de financement solidaire pour les créateurs ou repreneurs de micro-entreprises. Prisme 95 s'adresse aux demandeurs d'emploi, aux associations et aux entreprises "insérantes". L'objectif, pour ce qui est des créateurs, est de leur faciliter l'accès au prêt bancaire pour financer leur projet d'entreprise. Arrivé dans le Val d'Oise en 1991, j'ai adhéré en 1994 au club ACE car je venais d'un autre département. J'ai repris un cabinet d'expertise-comptable à Cergy, et je ne connaissais pas l'environnement économique. Le chemin parcouru par Prisme est assez exemplaire. En 2005, 200 emplois ont été créés dans le Val d'Oise, nous sommes en charge des programmes Eden délégués par l'Etat et la DDTEFP. Nous développons des compétences spécifiques en rendant responsables les créateurs en les suivant par des compétences sur l'ingénierie financière. Nous sommes aussi auditeurs et accompagnants auprès des structures d'insertion du Val d'Oise et porteurs du dispositif DLA, diagnostic local d'accompagnement destiné aux associations (150 diagnostics en 2 ans). Prisme est membre du réseau France Active, l'un des 3 réseaux de soutien à la création d'entreprises.

Vous êtes actif dans Prisme et d'autres associations, à la tête d'un cabinet comptable important, vous représentez des entreprises françaises en

Chine, comment conciliez-vous business et bénévolat ?

Le bénévolat est ma part de restitution à la société. Il ne s'agit pas d'un choix mais d'une "nécessité" qui me permet de trouver un certain équilibre entre mes activités professionnelles et ma contribution pour une société plus harmonieuse. J'ai la chance d'avoir un métier où l'écoute est importante pour dégager les meilleures solutions pour mes clients. Le bénévolat est aussi une part d'écoute et d'engagement personnel.

Un emploi du temps hyper chargé pour un hyper actif, qui se défoule une fois par semaine sur un tapis de judo, mais qui sait aussi transcender les clivages politiques en travaillant sur de bons projets associatifs qui font avancer les gens. Une personnalité attachante qui veut apporter sa pierre aux relations entre les individus.

Société PRISME 95 :
Association d'aides aux créateurs d'entreprise
Adresse : 9, rue de la Grande Ourse - BP 28302
95803 Cergy Saint-Christophe
Tél. : 01 30 31 96 66
Fax : 01 30 31 98 01
E-mail : prisme95@prisme95.asso.fr
Web : www.franceactive.org

Société JYM CONSULTANT :
Cabinet d'expertise-comptable
Adresse : Centre commercial les Trois
Fontaines - Cergy - 2^e étage
CP 1001 - 95 003 Cergy-Pontoise cedex
Tél. : 01 30 38 52 44
Fax : 01 34 43 12 41

BATIVERT, une entreprise à vocation sociale

Emanation d'une association qui devait accompagner des jeunes vers l'emploi, BATIVERT est devenue en 1995 une SARL au capital de 100 100 euros. Portée par plusieurs organismes militant pour l'insertion par la mise au travail, la nouvelle société a désigné comme gérant **Paul Burguière**, et en tant que directeur **Philippe Maitrallain** depuis deux ans et demi. Ce dernier tient les rênes de cette entreprise de bâtiment et d'espaces verts, et souhaite garder la vocation sociale tout en fournissant des prestations professionnelles de qualité.



Le Potager de la Roche Guyon, dont l'entretien est assuré par BATIVERT

Un encadrement de professionnels

Si BATIVERT garde une vocation d'insertion en formant des jeunes en difficulté, ces derniers sont encadrés par des compagnons expérimentés. L'apprentissage se fait sur les chantiers pour l'activité du second œuvre bâtiment (peinture, revêtement de sols, carrelage...) et pour l'activité espaces verts. Onze compagnons pour onze apprentis, et deux conducteurs de travaux pour suivre la progression des chantiers. Les apprentis peintres passeront tous le CAP. Ils bénéficient de cours théoriques, et jusqu'à présent, la réussite est proche de 100 % (une trentaine depuis 2000). Le recrutement des apprentis se fait au travers d'associations, par l'ANPE ou par la mission locale. BATIVERT aide ceux qui ont la volonté de s'en sortir et qui ont envie de travailler. Ils restent entre 12 et 24 mois avant de prendre leur envol. 30 % se retrouvent dans ces métiers, pour les autres, ils ont appris à travailler et suivent parfois des voies différentes mais restent dans le monde du travail.

Des particuliers aux syndicats d'immeubles

30 % des chantiers se font chez les particuliers. A la création de l'entreprise, de nombreuses collectivités territoriales utili-

saient les services de BATIVERT. Actuellement, les principaux chantiers se font dans des associations, comme cet été pour trois étages de bureaux de l'INVAC à Paris (rénovation des sols moquette, murs, électricité), l'administration pour le CROUS et la rénovation de chambres d'étudiants en Ile-de-France, les syndicats d'immeubles, les bailleurs sociaux, les entreprises. Pour les espaces verts, on peut citer l'entretien du potager du château de la Roche Guyon. Le chiffre d'affaires de la société est de 1,1 million d'euros, qui se répartit entre les espaces verts (35 %) et le bâtiment (65 %).

Des a priori difficiles à éviter

Au début de l'activité de BATIVERT, les entreprises concurrentes voyaient d'un mauvais œil arriver sur le marché des salariés d'une association d'insertion peu expérimentés, donnant une image peu flatteuse du travail effectué et à des tarifs inférieurs au marché du travail. La réalité d'aujourd'hui n'a plus rien à voir avec cette image. BATIVERT touche maintenant peu de subventions (environ 7 % du CA) et le travail fourni est de qualité identique à la concurrence. Pour preuve : 50 % des nouveaux clients sont envoyés par des clients satisfaits, le bouche à oreille est le vecteur le plus fréquent de développement commercial de la société.

L'avenir : progresser et continuer la professionnalisation

Le ratio, un compagnon pour un apprenti n'est pas rentable pour une SARL. Il y a une réelle perte de productivité car l'apprentissage demande du temps pour le professionnel chargé de l'encadrement. L'idéal serait d'embaucher deux ou trois compagnons afin d'augmenter la productivité nécessaire pour financer les apprentis. Le poids de l'insertion pèse lourd dans une entreprise de cette taille. La satisfaction de donner un métier à des jeunes n'intervient pas dans les comptes de l'entreprise. L'objectif est de trouver un juste équilibre entre productivité et formation, et trouver la taille critique pour pérenniser l'entreprise.

BATIVERT :
Bâtiment, second œuvre, peinture, revêtement de sols souple et carrelage
Chiffre d'affaires : 1,1 million d'euros
Effectif : 26 personnes dont 11 apprentis
Adresse : 3, rue Vieille de Gency
95 000 Cergy
Tél. : 01 34 24 12 00
Fax : 01 34 24 55 71
E-mail : contact@bativert.fr

NE RESTEZ PLUS SANS VOIX



Berlitz

Tél. : 01 34 22 12 61
Fax : 01 30 31 93 89
www.berlitz.fr
16, rue Traversière - Immeuble le Modem
95035 CERGY-PONTOISE CEDEX

SPÉCIALISTE MONDIAL DE LA FORMATION LINGUISTIQUE

- Des cours sur mesure
- Dans toutes les langues
- Adaptés à tout public



La nouvelle C6, l'élégance Citroën



COURTOISE DISTRIBUTION AUTO PONTOISE
21, chaussée Jules César • 01 34 20 15 15

COURTOISE DISTRIBUTION AUTO MONTMAGNY
242, rue Jules Ferry • 01 30 100 150

Ça s'est passé au Club...

Infos ACE

Club "Ami" : un nouveau bureau pour CONVERGENCE 95

L'association d'entrepreneurs CONVERGENCE 95 qui fédère des entreprises implantées à Géricourt, Puiseux-Pontoise, Boissy l'Aillierie ou encore Cormeilles-en-Vexin a un nouveau bureau, dont voici la composition : Bernard Mirabeau (Polyrésine) : Président ; Marie-France Fournier (Ile-de-France Paysage) : secrétaire ; Dominique Costes (Sebbin) : Trésorière ; Gérard Thiry (Thiry Rolland) : vice-président
Contact Bernard Mirabeau
au 01 34 66 96 96

Le bureau du Club ACE

Le bureau de la dernière mandature de la présidente Marie-France Paviot a été constitué. Bernard Sagnet et Virginie Paviot en sont vices-présidents. Jacques Delisle continue de prêter main forte en restant trésorier et notre secrétaire, Evelyne Bourdin, reste fidèle au poste.

Les adhérents au Cercle du MEVO

Le nouveau président du MEVO, Michel Jonquères, souhaitait rencontrer le Club ACE pour faire connaître tous les services que le Mouvement des Entreprises du Val d'Oise offre aux entreprises et aux entrepreneurs. De la santé au travail, au service juridique, en passant par l'emploi et le restaurant du Cercle à Argenteuil, le chef d'entreprise a le choix. Pour en savoir plus et pour ceux qui n'étaient pas présents ce mardi 25 avril, nous vous ferons parvenir par mail des informations plus complètes.



Nouvel Adhérent



Alexandre Lafage, Gérant d'AVIATEC

Après un diplôme de Science Politique en 1985, Alexandre Lafage a travaillé dans la finance puis l'industrie chimique en tant que directeur commercial. En 1998, il crée son entreprise AVIATEC, spécialisée dans la distribution de consommables aéronautiques et la prestation logistique à destination de clients aéronautiques tels que Air France, EADS, Dassault. Installée à Jouy-le-Moutier depuis 2003, AVIATEC rejoint aujourd'hui le Club ACE, afin d'étoffer son réseau de relations sur le Val d'Oise.

Tél. : 01 34 46 45 24

Vive les femmes !

Une ambiance très chaleureuse nous a réunies ce 8 mars dernier pour la journée de la femme. Nous étions 25 responsables d'entreprises et leurs amies, à avoir répondu à l'invitation de la présidente du Club, Marie-France Paviot. Depuis plus de 15 ans, c'est devenu une tradition au Club ACE. Cette année, nous avons été reçues à l'Auberge du Cheval Blanc à Pontoise, par Laurence Ravail, qui est une restauratrice particulièrement dynamique, d'ailleurs, elle est membre du Club. Les expositions de peinture ou de photos s'y succèdent, mais aussi des soirées dégustation, vins et initiations gourmandes avec cours de cuisine. A cette occasion, Anne-Françoise Callendreau, responsable tourisme

et patrimoine de Pontoise nous a présenté le projet du label ville d'art et d'histoire



pour lequel la ville a postulé. Pontoise se réveille de sa longue torpeur et de l'ombre de sa voisine Cergy vers qui les regards étaient tournés du fait de son développement rapide dans le cadre de la ville nouvelle. Seules trois villes disposent de ce label en Ile-de-France : il s'agit de Meaux, Boulogne-Billancourt et Rambouillet. Une belle initiative de l'équipe municipale couronnée de succès avec l'acquisition de ce label. Nous envisageons d'ailleurs pour le club une visite des caves de Pontoise dans les prochains mois.

Faites appel au GPA du Val d'Oise

La loi sur l'initiative économique d'août 2003 a réaffirmé le rôle positif des groupements de prévention agréés (GPA). Le GPA du Val d'Oise est une association qui réalise des diagnostics opérationnels et financiers pour les PME. Ces diagnostics mesurent les potentiels et la maîtrise acquise dans les fonctions commerciale, de production et de développement. Le coût

fixé est proportionnel au chiffre d'affaires. Il s'échelonne de 500 euros HT à 1500 euros HT (25 % du diagnostic est déductible des impôts). Les diagnostics sont annuels et permettent de dresser un tableau de bord des potentiels et des risques. Les experts mandatés par le GPA utilisent tous le même outil d'analyse et sont formés par la Fédération nationale

des GPA. Les GPA sont soutenus par les syndicats professionnels, par les organismes oeuvrant autour de l'entreprise (Chambres consulaires, Centres de gestion) et par les collectivités locales.

Pour toute information, vous pouvez contacter Michel Sezalory au 01 30 38 15 55 ou par mail msezalory@auditexpert.com

Agenda

COMPÉTITION DE GOLF LE JEUDI 8 JUIN

Comme chaque année, nous organisons à l'intention des chefs d'entreprise, de leurs collaborateurs et de leurs clients une compétition de golf. Cette année, en collaboration avec l'association des entreprises de Taverny - Beauchamp (AIBT), nous serons reçus au prestigieux Golf de Mont Griffon, à Luzarches. Nous associons tous les clubs d'entreprise du Val d'Oise ainsi que le MEVO et la CGPME. Pour faire participer le maximum de personnes, une soirée interentreprises clôturera

cette après-midi du jeudi 8 juin, et pour ceux qui veulent s'initier, l'après-midi leur sera aussi consacrée avec un parcours à la clef. Réservez cette date pour une rencontre golf business de l'année. Renseignement au 01 34 24 96 80

concocte trois jours de visites culturelles (les antiques, la renaissance et le baroque), avec également quelques temps libres pour musarder... Nous partirons de Beauvais (Ryan Air) et séjournerons dans un petit hôtel (sympa et abordable) situé dans le centre de Rome.

WEEK-END À ROME : LES 22, 23, 24 ET 25 SEPTEMBRE PROCHAINS


Retenez dès à présent ce week-end. Notre conférencière, Ghislaine Silvestri, nous

Afin de faciliter l'organisation de ces vacances romaines, nous vous demandons de bien vouloir signaler votre intention de participation en appelant le club (01 34 24 96 80) avant le 15 juin. Plus d'informations sur les tarifs, le parcours... prochainement.

www.fortisbanque.fr

Fortis Banque
Agence de Pontoise
Résidence du Bord-de-l'Oise
Quai du Pothuis - 95300 Pontoise
Tel. 01 30 32 77 33
mardi au vendredi : 8h45 - 12h30
et 13h45 - 17h
samedi : 8h45 - 12h30 et 13h45 - 16h

FORTIS
Banquier d'entreprise | Banquier privé

**SIREMBALLAGE**

Caisses carton
Caisses bois
Palettes sur mesure
Carton ondulé
Tubes carton
Rubans adhésifs
Format mousse ou bulles
Pochettes matelassées
Pochettes porte documents
Calages carton ou mousse
Emballage sur mesure

84, avenue du Maréchal Leclerc 95000 Boisemont
TEL : 01 34 46 98 00 - FAX : 01 34 66 74 21

Club ACE
B.P. 18459 - 95807 Cergy-Pontoise • Tél. 01 34 24 96 80 • Fax : 01 34 24 84 83
e-mail : iclub@clubace.org • www.clubace.org

M./Mme :
Fonction :
Société : Activité :
Tél. :
e-mail :

Désire : Rencontrer notre chargée de mission
 Recevoir une documentation

Un réseau d'acteurs économiques pour :

- Etablir des partenariats
- Participer à la vie d'un club d'affaires
- Echanger • Témoigner • Se faire connaître

Venez rejoindre
le club des entreprises de Cergy-Pontoise et environs

Les lauréats du Salon de la Création de la Création

Prix de la Chambre de Métiers

Charlotte JOLIVEL (atelier de vitrail et de décoration) à Taverny (stage de formation offert).

Prix de la CCIV

Amadou SIDIBE (Site Internet de vente en ligne de vêtements) à Ermont (stage de formation offert).

Prix France Telecom

Cécile BENDAOU "SOCIÉTÉ SENIORS@VENUE" (Prestations de services d'aide à la personne) à Groslay (un téléphone numérique sans fil offert).

Prix du CEEVO

Marck CROCICCHIO "SOCIÉTÉ TERRA π" (produits de bien-être issus de producteurs brésiliens) à Roissy CDG (participation à un salon international offert).

Prix de l'ACCET

Alexandre PHULPIN "SOCIÉTÉ PHYCOSOURCE" (culture de microalgues à usage cosmétique) à Neuville-sur-Oise (un hébergement de 3 mois en pépinière d'entreprise offert).

Prix du MEVO (3^e Prix ex æquo)

1 500 euros attribués à Cécile BENDAOU "SOCIÉTÉ SENIORS@VENUE" qui va s'installer à Groslay.

INFOS VAL D'OISE

Salon de la création : deux jours pour les porteurs de projet

Cheval de bataille du département, la création d'entreprise était à l'honneur pour la huitième année consécutive au salon de la création et de la reprise, qui s'est tenu les 26 et 27 avril dernier, au Hall Saint-Martin de Pontoise. Le prix du jeune créateur a été remis à cette occasion. Cette année, c'est un reprenneur qui a été révélé, **William Degrain**, dont l'entreprise, WILTECH SOUDURE (anciennement Tramhel Soudure), est installée à Ennery. Grâce à cette distinction du Conseil général, ce jeune reprenneur de 23 ans

repart avec un chèque en poche de 4570 euros. "J'ai intégré l'entreprise à l'âge de 16 ans, obtenu mon CAP puis un brevet de maîtrise en alternance, explique William Degrain, après quoi, j'ai été embauché. Le dirigeant de l'entreprise, Philippe Tramhel, a souhaité céder son activité pour changer de voie, et j'ai donc repris la société il y a quatre mois." Le chaudronnier - soudeur travaille seul aujourd'hui, pour des clients comme Carbone Lorraine, Mac Donald's ou encore Nintendo France. Pour le nippon, il dessine et réalise des présentoirs sur mesure pour consoles et jeux vidéo. Avec des journées de 12 à 15 heures en moyenne, William Degrain cherche à recruter un collaborateur à temps plein pour le seconder et accueillera un apprenti à la rentrée. Il envisage de développer l'entreprise, déménagera l'an prochain pour prendre des ateliers plus spacieux et vient d'investir dans deux machines (une cisaille guillotine et une presse plieuse de 120 T sur 12 mètres !). Un jeune chef d'entreprise qui va de l'avant !

Tél. : 01 34 43 79 19



Une semaine sous le signe de la recherche et de l'innovation

Le Carrefour Enseignement Supérieur Entreprises du Val d'Oise (CESE 95) organise la 3^e Semaine de la Recherche et de l'Innovation en Val d'Oise, du 15 au 18 mai 2006, sur l'ensemble du département. Cette manifestation vise à développer des échanges entre les PME/PMI et les chercheurs, mettre en commun des expériences et à favoriser les prises de contact. Au programme : visites d'entreprises (Hyphen Biomed, Pasteur Cerba, Dassault Aviation, Soufflerie Climatique, Thalès Training et Simu-

lation, Sitour), de laboratoires, conférences, brainstorming, speed networking, sans oublier les Sabliers du MEVO et le Prix du partenariat technologique. La participation du Val d'Oise à quatre pôles de compétitivité sera le fil conducteur de l'édition 2006. Chaque jour de la semaine un circuit conjuguera visites d'entreprises et de laboratoires autour des thématiques de ces pôles (Meditech santé ; System@tic; MOV'EO et Cap Digital).

Cese 95 au 01 34 25 30 96 - www.cese95.asso.fr

Passeport pour la création d'entreprise



Le carnet a été lancé le 28 mars au centre d'affaires Pyramides de Saint-Ouen l'Aumône, en présence de Gilbert Tchivildji, président de la CCIV Val d'Oise

Quelles aides obtenir lorsqu'on est créateur ? Pour orienter les porteurs de projet, le carnet de la création d'entreprise en Val d'Oise condense toutes les adresses incontournables du département pour monter ou reprendre une entreprise, qu'elle soit dédiée aux services, au commerce ou à la production. Au fil des pages sont présentés les 24 organismes privés ou publics destinés à aider le créateur, depuis la validation de son idée jusqu'à l'immatriculation et l'accompagnement de ses premiers pas. Le carnet est disponible dans l'ensemble des réseaux d'accompagnement, à la CCIV, dans les ANPE, les assurances, les banques, les pépinières, les centres d'affaires.

Contact éditeur CPE : 01 34 18 00 21

Entreprises du bâtiment : opération séduction

Susciter des vocations : telle est la démarche menée par la Fédération française du bâtiment du Val d'Oise, à travers l'opération, "un jeune, un jour, une entreprise", qui s'est déroulée le 4 avril dernier. Quarante-cinq chefs d'entreprises et autant de collégiens ont participé à cette initiative, organisée pour la seconde année consécutive. Les chefs d'entreprise volontaires ont consacré leur journée complète à un jeune, "en tête à tête" pour lui faire découvrir la diversité de leurs chantiers et rencontrer les hommes exerçant ces métiers. Parmi les sociétés volontaires, **Genetin** (Saint-Ouen l'Aumône), entreprise familiale de 25 personnes, spécialisée en gros œuvre et maçonnerie, avait accepté de jouer le jeu. Aux côtés de Marc Genetin, le jeune Marvin a pu visiter plusieurs chantiers et vivre



la journée type d'un conducteur de travaux. Séduit, le collégien devrait intégrer à la rentrée prochaine un CFA pour entamer une formation de plombier. Relève assurée !

GENETIN : 01 30 34 41 00

INDUSTRIE 2006 : VITRINE DU SAVOIR-FAIRE INDUSTRIEL

Avec plus de 1500 exposants, **Industrie Paris 2006 s'est déroulée du 27 au 31 mars à Paris nord Villepinte, sur fond de manifestations anti-CPE. En dépit de cette actualité mouvementée, le salon comptait une cinquantaine de sociétés valdoisiennes.**



Spécialisée dans le guidage linéaire, Heppo France (Saint-Ouen l'Aumône), dirigée par Yves Roudaut, a accueilli sur son stand la société charentaise et partenaire, Défi Méca, qui propose des systèmes de motorisation compatibles avec les produits du fabricant britannique.

MITUTOYO, primée pour sa technologie de pointe

Les Trophées Industrie Paris 2006, qui récompensent cette année l'excellence en productivité, ont mis à l'honneur une entreprise du Val d'Oise. Parmi les cinq lauréats (sur les 60 sociétés ayant déposé un dossier), la filiale Mitutoyo France (Roissy), concepteur et fabricant de produits destinés à la métrologie (dans les domaines de la mécanique, de l'optique, de l'électronique) a séduit le jury avec son nouveau robot de mesure tridimensionnelle à commande

numérique. Ce produit s'intègre facilement aux chaînes de production et permet d'optimiser le passage des pièces en ligne d'usinage. A Roissy (activités commerciales et d'approvisionnement), les 40 salariés de MITUTOYO (18 millions d'euros de CA) occupent 2000 m² de locaux et disposent de la plus grande salle de démonstration d'appareils de métrologie en France.

Tél. : 01 49 38 35 00 - www.mitutoyo.fr

Certaines tâches sont tout en nuances...

IRIS IMPRESSION

Tél. : 01 34 64 33 35
Fax : 01 30 37 85 10

www.iris-impression.com

INPRIMVERT

L'art évolue, l'impression aussi...
2025, stabilisément !

1, rue de la Guivernone - Z.I. du Vert Galant - SAINT-OUEN-L'AUMÔNE

RECHERCHE, CREATION ET PERSONNALISATION D'OBJETS ET TEXTILES PUBLICITAIRES

Une gamme de produits et services sur mesure ou sur catalogues (plus de 50 000 références)

Pour votre entreprise ou association, vos clients ou prospects

OBDP

Fournisseur d'idées

Tél. : 01 34 25 13 21
Fax : 01 34 25 13 24
E-mail : contact@obdp.fr
Site : www.obdp.fr

Suite des lauréats...

Prix de Val de France (3^e Prix ex æquo)

1 500 euros à Adama SANOGO "SOCIÉTÉ MONTGALLET INFO" (magasin de vente de matériel informatique, dépannage sur place et à domicile) qui s'installe à Sarcelles.

Prix de la Communauté d'Agglomération Cergy-Pontoise (2^e Prix)

2 300 euros à Monsieur Sébastien GIRAUDIER "SOCIÉTÉ M.A.I.A." (développeur et commercialise un brevet appartenant à l'université de Cergy) qui s'installe à Cergy

Prix d'excellence du Conseil Général du Val d'Oise (1^{er} Prix)

4 570 euros à William DEGRAIN "SOCIÉTÉ WILTECH SOUDURE" (voir article)

INDUSTRIE 2006, ils y étaient :

Cergy-Pontoise :
Atlas Copco Tools, Hepco, Hytec Industrie, EDM Service, GT Electronica France, Ceratizit, WNT France, I&J Fisnar France, Ampere Industrie, ABB, Air Liquide, Atotech, Carosino Kopal, Threebond, Air Liquide Welding, SAF Fro, Acesa, Schenck, Esab France

Argenteuil - Bezons :
Acadia Cutting Tools, CMA, Deltair, Metrolec, CCMOP Groupe Destaco, Dalmeic, Thomas Welding Systems

Roissy CDG :
Mori Seiki, Iko, CEIA International, Institut de Soudure, Konica Minolta Photo Imaging France, Mitutoyo, Sanyo Denki Europe, SIA Abrasives France, OSG Aimo, Faro.

New-Mat (Sannois), Batech (Plessis Bouchard), Osborn (Garges-lès-Gonesse), Stimac (Garges-lès-Gonesse), Outillage Foc (Taverny), TSA (Taverny), Hurco (Goussainville), Phonotiques (Sarcelles), DMR XP (l'Isle Adam), Malhe (Persan), Euracier MDF (Saint-Brice sous Forêt), Ultrafilter (Vigny), Fime (Monsoult), Solidcam France (Bouffémont), Alpha Réducteurs (Eaubonne), Optophotonics (Eaubonne).

Le PLIE lutte contre l'exclusion

Les PLIE (Plans Locaux pour l'insertion et l'emploi) ont pour objet la lutte contre l'exclusion, ils oeuvrent pour le retour à l'emploi durable des personnes les plus en difficulté. Le PLIE de Cergy Pontoise s'adresse aux habitants privés d'emploi ou en situation précaire. Une équipe de chargés de mission entreprise aide les employeurs à résoudre leurs problèmes de recrutement, de formation ou de qualification. Le PLIE intervient en proposant des candidatures pré-sélectionnées au cours d'un entretien préalable, la définition de profil de poste, la qualification en amont ou en aval du recrutement par des actions de formation adaptées, l'intégration des nouveaux travailleurs dans l'entreprise, la formation du personnels d'encadrement, mais aussi la création ou le développement de groupements d'employeurs, la gestion des âges et des compétences, la création ou la transmission d'entreprises et la gestion des ressources humaines.

www.pliecerypontoise.fr

CHANTIER ECOLE D'ARGENTEUIL : une réponse à l'insertion des condamnés

S'il est difficile de trouver un emploi pour un chômeur "lambda", pour un condamné de droit commun, la recherche pleine d'embûches est pire. C'est pourquoi, le Ministère de la justice a mis en place un certain nombre de tuteurs de projets professionnels pour prendre en charge des condamnés, en placement, sous surveillance électronique, à moins d'un an de leur libération. Il s'agit de les former à un métier dans le bâtiment en créant des partenariats avec des entreprises d'accueil. La formation se fait par groupe de huit personnes dans la peinture, le revêtement de sol, la vitrerie, la rénovation des tours du sol au plafond. Des actions citoyennes permettent d'offrir à ces personnes une qualification indispensable à leur sortie de prison. Sur 50 détenus suivis, on constate seulement 10 % de récidive.

Si vous êtes un entrepreneur intéressé, contactez Gilles Filière au 01 34 41 31 48 ou au 06 75 62 77 48.

INITIATIVES EMPLOIS

En ce printemps 2006, il semblerait que les initiatives se multiplient pour trouver des solutions au chômage, à l'assistanat et au traitement social qui plombent notre économie. L'énergie serait-elle de retour ? Initiatives :

La ville de Jouy-le-Moutier se mobilise pour l'emploi



Gabriel Lainé, Maire de Jouy-le-Moutier, face aux chefs d'entreprise accueilli dans les locaux de la société CMAE (Conception Maintenance Assemblage Electroniques).



Christine Bianconi, Chargée de Mission - Relations Entreprises à la ville de Jouy-le-Moutier, en compagnie de Claude Legrand, PDG de la société CMAE

Dans le cadre de sa lutte pour l'emploi, la ville de Jouy-le-Moutier participe par le biais de son Service Emploi Formation (SEF) à un meilleur accompagnement et suivi individuel des Jocasziens en recherche d'emploi. Pour améliorer cet engagement, Gabriel Lainé, maire de Jouy-le-Moutier, a décidé de mettre à la disposition de ce service, pour six mois, un chargé de relations entreprises dont les fonctions sont le Conseil et l'aide au recrutement auprès des entreprises de Jouy-le-Moutier, mais aussi plus globalement sur l'agglomération. Ce service donne aux entreprises des conseils à l'embauche, avec aide à l'analyse des

caractéristiques du poste offert et des compétences nécessaires, des informations sur les mesures gouvernementales pour l'emploi et les contrats aidés.

Contact : Christine Bianconi au 01 34 43 94 36 ou christine.bianconi@jouylemoutier.fr

Jouy-le-Moutier en quelques chiffres :

Nombre d'habitants : 18 230
 Nombre d'entreprises : 177
 2 parcs d'activité : les Forboeuifs (39 entreprises) et les Saules brûlés (12 entreprises)

MEVO : l'insertion des jeunes avec A'VENIR

En relation avec la mission locale d'Argenteuil et avec l'aide financière du Conseil général, le MEVO s'engage dans un projet de formation de 60 jeunes par groupes de 12, sur 90 h en deux mois, à partir de juin 2006. Il s'agit de les sensibiliser à la vie de l'entreprise et d'agir sur le comportement et le savoir-être, dans un premier temps, puis de donner une formation de base indispensable à l'acquisition d'un métier. Le but, bien entendu, étant l'embauche, avec une formation à la clef pour être opérationnel. Le MEVO s'appuie sur un réseau de 600 entrepreneurs pour les impliquer dans cette action. Beaucoup de psychologie dans

cette démarche, expliquer comment s'épanouir dans son travail en y mettant les efforts nécessaires : visites d'usine, mais aussi journée ludique et culture à l'abbaye de Royaumont. A la suite de cette formation, le jeune disposera d'un livret "savoir-être" et d'un certificat à faire valoir auprès des futurs employeurs. D'autres actions sont prévues, comme des formations en adéquation avec les besoins des entreprises, les emplois du Val d'Oise aux Valdoisiens dans le domaine du bâtiment, des services à la personne, de la plate-forme aéroportuaire de Roissy.

Tél. : 01 34 34 12 72

SAVI : anticipe l'emploi

Soucieux de trouver rapidement la personne compétente lorsque les contrats commerciaux affluent dans l'entreprise, SAVI, l'association des entrepreneurs de Sarcelles - Villiers-le-Bel et son président **Bruno Didier**, mettent en place une action locale des industriels de Sarcelles pour la gestion prévisionnelle de l'emploi et des compétences. A la suite de 6 réunions tenues depuis septembre 2005, regroupant 68 entreprises, des demandes particulières sont apparues : - Engager des actions de formation sur la zone et notamment en anglais (commercial export), maîtrise de l'entretien professionnel (dont on sait qu'il est devenu essentiel dans l'évolution des entreprises).

- Organiser sur la zone industrielle une gestion partagée des problèmes informatiques notamment sur la gestion quotidienne des outils les plus courants.

- Partager la gestion des ressources humaines (contrat, gestion de la formation, concertation avec l'inspecteur du travail...).

Dès à présent, montage de formations en anglais et maîtrise de l'entretien individuel et de l'évaluation périodique ; ainsi qu'une mise en place d'une DRH (notamment avec les petites entreprises) et formation des assistantes et/ou du personnel.

Tél. : 01 34 04 14 14

RESTAURANT Maison Cagna
 Lieu-dit Relais Sainte Jeanne

<p>menu "DEJEUNER À LA CAMPAGNE" du mardi au vendredi midi Entrée, plat et dessert au choix 32 € par personne</p>	<p>menu "SAINTE JEANNE" Apéritif Entrée, plat, fromage et dessert au choix à la carte café et 1/2 bouteille de vin 60 € par personne</p>
--	--

Fermé dimanche et lundi
CORMELLES-EN-VEIXIN 01 34 66 61 56

REPARTEZ POUR L'AVENTURE.

Venez l'essayer !

NOUVELLE JEEP COMMANDER 7 PLACES
 À partir de 42 400€^{net}.

Jeep

- Filtre à particules de série
- Motorisation diesel V6 3.0 CRD de 218 ch
- Jantes alliage 17"
- Sellerie en cuir royal partiel avec inserts perforés¹⁾
- Aide au stationnement avant/arrière¹⁾
- Boîte automatique séquentielle
- Technologie off-road Jeep²⁾ • ESP • Système préventif anti-retournement ERM

Modèle présenté : Jeep Commander Limited avec peinture métallique et toit ouvrant. **48 950€** TTC. *Prix TTC clés en main comprise au 23/03/06 d'une Jeep Commander 3.0 CRD. Moteur 3.0 CRD - consommations (l/100 km) (norme '99/100') (C) : urbain/extra-urbain/mixte : 13,5/9,2/10,8. Emissions de CO₂ (g/km) : 284. Homologué en France sous le numéro de réception CE n°2001/1167-095/03 du 23/12/2005. ¹⁾ De série sur Commander Limited uniquement. ²⁾ Technologie tout terrain. Jeep, est une marque déposée du Groupe DaimlerChrysler.

JEEP CERGY
 Route Nationale 14 - Sortie 12 sur A 15 - CERGY-SAINT-CHRISTOPHE
 Tél. : 01 34 32 28 21 - lba3@wanadoo.fr

Mobilier de bureau

1800 m² d'exposition
48000 m³ de stock

CARAY
 s.a.s. au capital de 1 140 000 €

ZI des Béthunes • 10-16, avenue de l'Île de France
 95310 Saint-Ouen l'Aumône
Tél. : 01 30 37 09 49 • Fax : 01 30 37 71 45
 commercial@caray.fr • www.caray.fr

Série Spéciale
PT CRUISER
 L'OLYMPIA BRUNO COQUATRIX

Venez la découvrir !

CRÉDIT GRATUIT*

- Moteur turbo diesel 150 ch⁹⁾
- 32 configurations de sièges possibles
- Pack Chrome
- Changeur 6 CD compatible MP3
- Système audio Boston Acoustics[®], 6 HP de 368 watts

CHRYSLER CERGY
 Route Nationale 14 - Sortie 12 A15 - Cergy Saint-Christophe
 Tél. : 01 34 32 28 21 - lba3@wanadoo.fr

Guide de la fédération du bâtiment

La FFB Val d'Oise publie son guide annuel présentant ses 370 adhérents par sections professionnelles. Tous les acteurs et partenaires y sont recensés, ainsi que les coordonnées utiles pour mettre en œuvre un projet, le financer...
Tél. : 01 34 20 11 90

Le MEVO tend la main aux créateurs

Le MEVO (Mouvement des Entreprises du Val d'Oise) souhaite étendre le nombre de ses adhérents et vise notamment les jeunes entreprises. Michel Jonquères, son président, a annoncé qu'il offrirait à tous les créateurs d'entreprise valdoisiers de moins d'un an les frais de cotisations pour leur première année d'inscription, afin de leur permettre d'accéder gratuitement à tous les services du mouvement (médecine du travail, formation, recrutement, services juridiques, restaurant privé...)
www.medef-valdoise.com

Grosse opération logistique à Gonesse

En juin prochain, le promoteur NEXITY-GEPRIM livrera 55 000m² d'entrepôts sur la zac des Tulipes à Gonesse. L'acquisition de cette plate-forme haut de gamme a été réalisée par AMB, l'un des plus gros fonds d'investissement américains spécialisés dans les locaux d'activité proches des zones aéroportuaires. Il s'agit d'un des plus grands bâtiments lancés "en blanc" si près de la capitale. Le site a vocation à accueillir une ou plusieurs entreprises pour des activités logistiques mais pourra si besoin, être tertiarié.

INFOS ENTREPRISES

L'info éco sur Radio Enghien

Dans le cadre du partenariat Radio Enghien – Contact Entreprises, plusieurs émissions économiques, "Panorama de l'entreprise", se sont déroulées en avril sur l'antenne (98.0 FM). Bernard Ventre a reçu Marie-France Paviot, rédactrice du Contact en compagnie de Gilbert Tchivitdji, président de la délégation Val d'Oise de la CCIV, pour présenter leur implication dans le tissu économique local mais également Patrick Sionneau, directeur général délégué du Groupe Barrière d'Enghien pour parler de la nouvelle réglementation des jeux.

Ne manquez pas les prochains rendez-vous :

Mardi 11 mai : la brocante

Mardi 16 Mai : le commerce international en Val d'Oise et Yvelines

Mardi 23 mai : Jean-Francois Benon, directeur du CEEVO

Mais aussi dans les prochaines semaines, une émission consacrée aux entreprises britanniques dans notre département.

Si vous souhaitez vous faire connaître en tant qu'entreprise, Bernard Ventre est à votre écoute. N'hésitez pas à le contacter.

Tél. : 06 70 10 53 14 ou bernardventre@hotmail.fr
Toute la programmation sur www.idfm.fr/fm

Guide des restaurants de Cergy-Pontoise : nouvelle édition

Les beaux jours reviennent, tout comme l'envie de sortir, de déguster des plats de saison et de boire un verre en terrasse. Pour satisfaire les gourmands, LA COMMUNAUTÉ D'AGGLOMÉRATION de Cergy-Pontoise et l'agence de communication MF PROMOTION (Cergy) co-édite le **guide détente et loisirs de Cergy-Pontoise** qui succède à l'ancien Epicurien. Ce guide répertorie les restaurants et lieux de loisirs de l'agglomération et alentour : haute gastronomie, restaurants traditionnels, cuisine italienne,

portugaise, indienne, japonaise, bars à vins... pour profiter de Cergy-Pontoise en touriste. Exemplaires disponibles gratuitement auprès de MF Promotion au 01 34 25 97 08, dans les offices de tourisme, les mairies, hôtels, musées, théâtres.



ERTEC : fraîcheur dans les bureaux

L'été arrive et avec lui les grandes chaleurs. La société ERTEC propose une alternative aux coûteuses installations de climatisation : des films anti-chaaleur pouvant réduire jusqu'à 80 % du rayonnement infrarouge et constituent ainsi une excellente parade thermique. En hiver, ces protections anti-UV évitent la déperdition de chauffage et l'été, conservent la fraîcheur et l'intensité lumineuse. Créée par **Frédéric Macheteau**, cette entreprise de six personnes compte parmi ses clients Fagor Brandt, Thales,

ou encore Saint-Gobain et travaille actuellement sur un projet avec ABB pour PSA. ERTEC propose aussi l'installation de stores vénitiens (elle a réalisé la pose de 350 stores chez Air Liquide), la pose de cloisons, de revêtements de sols et de faux plafonds. En progression constante, cette société pontoisienne prévoit de déménager pour s'agrandir et recherche une petite cellule comprenant entrepôts et bureaux sur Saint-Ouen l'Aumône.

Tél. : 01 30 31 22 56 - www.ertec.fr

VEOLIA : une offre adaptée aux PME - PMI

VEOLIA PROPRETÉ s'apprête à lancer une grande campagne de communication qui touchera près de 600 PME – PMI de l'agglomération de Cergy-Pontoise. Par l'intermédiaire de son agence Taïs de Saint-Ouen l'Aumône, le groupe mettra en place dans les mois à venir un nouveau service à leur attention dénommé "Pack PME PMI". Cette offre vise à répondre à leur besoin croissant en matière de collecte et de traitement de leurs déchets (papiers – cartons, déchets dangereux ou à incinérer). VEOLIA PROPRETÉ leur proposera un service simple et évolutif (un nombre défini de bacs mis à disposition et des collectes pré-programmées) reposant sur une certaine mutualisation des coûts (tarif mensuel défini).

LOC : anniversaire au rythme des guitares

C'est au salon de la manutention, le 9 mars dernier, que LOC, société 100 % française de 110 salariés, fabricante d'appareils de magasinage, a fêté ses 75 ans. L'animation de cette soirée anniversaire était assurée par Chico et the Gypsies (ex-Gypsies King). Les distributeurs de la marque, présents en très grand nombre, ont largement contribué à la réussite de cet événement, qui a réuni environ 200 personnes.

Tél. : 01 34 32 65 00 - www.loc.fr



ENERTRAG installera le 1er parc éolien offshore en France

La société ENERTRAG FRANCE (15 personnes à Cergy), en partenariat avec l'entreprise Prokon Nord, a obtenu l'accord du premier parc éolien offshore en France. Société indépendante, Enertrag intervient dans la recherche et l'exploitation d'énergies renouvelables, de parcs éoliens ainsi que la production de biocarburant. Dix entreprises étaient en compétition pour cet appel d'offre. Le parc sera construit au large de la Normandie, à 7 km de la côte d'Albâtre, par une profondeur d'environ 23 mètres et doit être achevé en 2008. Le montant de l'investissement avoisine les 250 millions d'euros. La production d'électricité engendrée par cette installation pourra alimenter l'équivalent d'une ville de plus de 200 000 habitants. Enertrag a su faire la différence grâce à une attentive planification du projet, lors de laquelle les aspects écologiques et touristiques ont été étudiés de très près. Le projet est expliqué en détails sur www.offshore-albatre.fr

Tél. : 01 30 30 60 09 - www.enertrag.com

ATOULUDIK : au-delà des frontières

Cyril Varlot a créé en 2003 sa maison d'édition, ATOULUDIK (livres jeunesse ludo-éducatifs). Depuis septembre, la société s'exporte au Canada, grâce à son distributeur exclusif, Magie-Mots, qui assure la diffusion de ses romans. Pour la 1^{re} année, le chef d'entreprise table sur 3000 à 4000 exemplaires vendus au pays des Caribous. Bien introduit chez nos voisins belges et luxembourgeois, Cyril Varlot a également en ligne de mire les expatriés francophones basés un peu partout dans le monde (aux USA et en Afrique notamment), travaille avec les alliances françaises sur place pour étendre ses réseaux et cherche de nouveaux diffuseurs compétents pour le représenter à l'étranger.

Tél. : 01 39 31 28 96

TIME AFFAIRS : à l'heure du déménagement

Créée par Marc Gautré et Frédéric Benhamou, cette agence de conseil en communication événementielle (conventions, congrès, lancements, soirées et voyages de cohésion d'équipes), vient de s'installer dans ses nouveaux locaux à Enghien-les-Bains, après quatre ans passés à l'Accet. La société peut s'enorgueillir de compter des clients comme Areva, Yves Saint-Laurent, Mitsubishi ou encore Sara Lee. Les deux associés viennent de recruter leur premier salarié en février, un technico-commercial chargé d'assurer le développement de l'entreprise.

Tél. : 01 39 89 90 90
www.timeaffairs.com

Naissance d'ETNA-FAPEL GROUPE

Les sociétés France Elévateurs, numéro 1 français des élévateurs et chaises d'escaliers pour particuliers, et ETNA-FAPEL (Saint-Gratien), concepteur fabricant d'élévateurs pour personnes à mobilité réduite et de monte-charges, ont décidé d'unir leurs forces en vue de créer un leader de l'accessibilité. Cette opération fait d'ETNA-FAPEL, actionnaire à 100 % des deux sociétés, un acteur incontournable de l'accessibilité des bâtiments publics ou privés. La direction a été confiée à Vincent Bronze, PDG d'ETNA-FAPEL et actionnaire (en famille) à 80 % de la holding ETNA-FAPEL GROUPE. Les deux sociétés continueront de travailler indépendamment tout en privilégiant le partage de connaissances.

Tél. : 01 34 05 28 28

RESTAURANT de la Cueillette 1 ti-punch OFFERT*

Ouvert midi et soir du mardi au vendredi

Cuisine Traditionnelle à connotation gastronomique

Cuisine Créole le soleil dans l'assiette

Cuisine Orientale l'un des meilleurs couscous de la région

Route de Courcelles - 95650 Puiseux-Pontoise (A15 sortie N° 13, prendre à droite sur 300 mètres)
Tél. : 01 34 32 19 32
Fax : 01 34 46 25 88 - Site internet : www.restaurant-lacueillette.com

*Valable sur présentation de ce prospectus en semaine au restaurant - Offre non cumulable - Ne pas jeter sur la voie publique.

N.S.C. NORD STOCK CHEM

Spécialiste du stockage et de la préparation de commandes de produits classés ou non classés et aérosols

01 49 38 47 65
48, allée des Erables
ZAC Paris Nord II
93240 VILLEPINTE
BP 53041
95946 ROISSY CDG
www.nordstockchem.com

Nettoyage 2095

LE NETTOYAGE AU SENS PROPRE

01 34 64 90 60

B.P. 97114 - 95054 Cergy-Pontoise cedex - Fax : 01 30 37 22 44
<http://www.nettoyage.fr> - e-mail : nettoyage2095@wanadoo.fr

AMEC SPIE est à vendre

Le bureau d'études d'AMEC, groupe britannique d'ingénierie et de construction, a décidé de mettre en vente AMEC SPIE, la filiale de maintenance et d'exploitation des installations de sécurité, ce qui pourrait lui rapporter autour de 350 millions de livres soit 500 millions d'euros. On évoquait Eiffage parmi d'éventuels acquéreurs. AMEC avait racheté au 1^{er} janvier 2003 son partenaire français SPIE. Le Britannique, qui détenait 46 % de SPIE, avait alors fait l'acquisition des 54 % manquants, pour un montant 266 millions d'euros.

LAUMONIER participe au Grand Escaladeur

LES ATELIERS LAUMONIER (Nesles-la-Vallée) participent à la construction de l'horloge monumentale le "Grand Escaladeur". LAUMONIER conçoit et produit depuis 1923 des sous-ensembles et des produits finis en mécanique de précision, en électronique et en informatique. L'entreprise a réalisé les plans mécaniques, l'usinage de pièces, les schémas électriques, le développement du circuit imprimé et les logiciels de programmation qui permettront à l'horloge de s'actionner. Un beau projet qui mobilise trois de ses salariés depuis janvier.

Tournoi de foot : qui détrônera les gendarmes cergypontains ?

ABB, AGF, Cerba, CID, la Fnac, BP, les Pompiers, Vuitton, Saint-Clair Traiteur, Stivo, Renault Pièces de rechange, Peugeot, ou encore Wincanton... Elles seront au total 32 équipes à participer au tournoi de foot de Cergy-Pontoise, qui se déroulera du 6 au 24 juin. Les inscriptions sont possibles jusqu'au 18 mai, date du tirage au sort des matchs. Les PME - PMI sont aussi les bienvenues et peuvent, si elles le souhaitent, se regrouper pour constituer une équipe. Autre événement sportif "corporate" programmé : un tournoi de tennis, qui se déroulera à la Base de loisirs en juin.
Contact : Bernard Nouchi au 06 08 57 83 84

BUREAUTIC CONSULTING agréé Sagem

Ancien cadre commercial chez Canon pendant 25 ans, **Marc Rophé** aurait pu tranquillement partir en pré-retraite il y a trois ans, suite à une vague de départs négociés. Il n'en a rien fait. A 56 ans, il décide de créer son entreprise, BUREAUTIC CONSULTING, avec l'aide financière de son ancien employeur, qui l'a agréé dans le même temps distributeur Canon. Installé à Cergy, BUREAUTIC CONSULTING propose à la vente photocopieurs, imprimantes, fax, consommables informatiques. L'entreprise assure depuis un an l'entretien d'un parc d'environ 500 Fax. Pour le seconder sur le SAV, Marc Rophé a recruté un technicien, une "perle", et s'apprête à embaucher une secrétaire. Tout récemment, la société a été agréée distributeur select SAGEM, une belle preuve de confiance à



l'attention de ce "jeune" chef d'entreprise d'expérience, qui n'a pas l'intention de raccrocher de sitôt.
Tél. : 01 30 30 14 40

Nouvelle formation pour PROCARIST

Procarist, centre de formation en sécurité et prévention, propose une nouvelle formation nacelle PEMP (Plate forme Elévatrice Mobile de Personne) certifiée par Afaq Ascet qui s'ajoute aux autres formations de l'entreprise (Pont roulant, SST, Incendie, CHSCT,...). Pour aider les entreprises à recruter plus facilement du personnel qualifié dans les métiers de magasinage, préparateur de commandes, gestion de stock et cariste, Procarist, en partenariat avec des organismes territoriaux du Val d'Oise (Conseil général, ASSEDIC, ANPE,...) propose des tests de pré-sélection avant la formation, qui peuvent être financés partiellement ou en totalité par les organismes compétents.

Il arrive également que ce soit des organismes d'insertion qui dirigent directement les demandeurs d'emploi vers l'entreprise Procarist afin d'effectuer une évaluation et leur faire découvrir les métiers de cariste en raison de pénurie de travail dans leur branche. Cette année Procarist a mis en place un PARE en collaboration avec les Assedics de l'ouest francilien et l'Anpe afin de répondre aux besoins des entreprises. Procarist a donc effectué des entretiens afin de recruter des stagiaires motivés dont le profil correspondait au poste demandé. A la suite de la formation le taux de retour à l'emploi est de 80 % dont 30 % en CDI.
Tél. : 01 30 37 02 52

Château d'Ennery, un nouveau pôle d'activités

La communauté de communes de la vallée du Sausseron s'est portée acquéreur des friches du site de France Telecom à Ennery. Le projet est d'en faire un parc d'activités - le Domaine des Portes du Vexin -, exemplaire pour la maîtrise des impacts environnementaux. La CEGIM, Compagnie Européenne d'Immobilier et de Gestion, a acheté l'ensemble des bâtiments situés à proximité du château, dans la partie boisée, avec l'objectif d'en faire un complexe de qualité dédié aux entreprises : un hôtel résidentiel de 120 chambres, un château aménagé en salles de réunion, salons et suites. Une académie de golf avec deux neuf trous et un practice entourera l'ensemble. Outre les bâtiments déjà occupés, un bâtiment



permettra la réalisation d'un grand espace de réception, un autre sera réhabilité afin d'y créer des bureaux multifonctionnels. L'équipe CEGIM entend s'appuyer sur l'histoire des lieux, le contexte universitaire, industriel, artistique, touristique de Cergy-Pontoise, du Vexin français et du Val d'Oise pour faire de ce "Village d'Entreprises" une opportunité d'accueil pour les entreprises et leurs clients. Le Pôle d'Activités du Château espère bien donner au passé une continuité économiquement viable en alliant l'événementiel, l'artistique, le culturel, le réceptif, le tourisme d'affaires, les nouvelles technologies; autant d'ingrédients propices à un bon développement des affaires.
Contact : Michel Richon : 06 83 12 36 39

Chambre de commerce et d'industrie de Versailles Val d'Oise / Yvelines
Direction de la formation continue aux entreprises

LA FORMATION, facteur de réussite de votre entreprise...

En interentreprises ou sur mesure, dans vos locaux ou dans nos centres de formation :
Pontoise (01 30 30 71 40), Roissy Paris Nord 2 (01 49 38 18 20)

Nos formations catalogue remplissent les conditions du DIF.

Développement personnel
Management, ressources humaines
Sécurité, prévention des risques
Comptabilité, gestion
Vente, commercial
Informatique
Langues et cultures
Reprise d'entreprise

N° Azur 0 810 078 095 Prix appel local

CCI
Chambre de commerce et d'industrie Versailles Val d'Oise / Yvelines
Internet : www.dfce.versailles.cci.fr
E-mail : fpcinfo@versailles.cci.fr

Trophée Golf des Entreprises
Jeudi 8 juin 2006
AU GOLF HÔTEL MONT GRIFFON
Accueil à 13h30, suivi d'un dîner en soirée

Réservation : 01 34 24 96 80

COUPON RÉPONSE

Participera à la formule :
 Green-Fee : 50 €
 Dîner : 35 €
 Initiation : 35 €
 Green-Fee et Dîner : 70 €
 Initiation et Dîner : 60 €

Nom :
Tél. :
N° licence :
Handicap :

Coupon réponse à renvoyer obligatoirement avec règlement avant le lundi 5 juin 2006 au Club ACE 14, av. du Centaure B.P. 18459 - 95807 Cergy-Pontoise

Nos Partenaires : ADECCO - GROUPE JALLU-BERTHIER, FORD, CITROËN - IRIS IMPRESSION - MF PROMOTION - NRG - PARC ST CHRISTOPHE - PICHETA - SIREMBALLAGE - VICOMTE ARTHUR

Le Guide détente de Cergy-Pontoise

à partir du 31 mai

Disponible dans les Offices de tourisme, hôtel, restaurants, théâtres, musées, mairies...

Toutes les adresses pour profiter de Cergy-Pontoise en touriste !

coédité par **mf promotion** **CERGY-PONTOISE ENERGIES OUEST**

A louer bureaux de 25 m² 150 € HT par mois

Cadre exceptionnel à Ennery
dans un parc arboré de trente hectares, calme et sécurisé

à 5 min du centre de Cergy-Pontoise
6500 m² de locaux disponibles à la location ;
1000 m² de bureaux divisibles en petites surfaces

Contactez le Pôle d'activité du Château 06 83 12 36 39

Annuaire des éco-industries

Le réseau des éco-industries Val d'Oise / Yvelines vient d'éditer un annuaire qui regroupe l'ensemble des entreprises travaillant dans le secteur de l'environnement (traitement des déchets ou des sols pollués, traitement de l'air et des eaux usées, lutte contre le bruit, développement des énergies renouvelables).
Contact : Marie Lorenz
 au 01 39 29 23 20
 mlorenz@versailles.cci.fr

Château de Boiesmont : un nouveau lieu de séminaires

Propriétaire de cette ancienne maison de maître depuis 1999, la mairie de Boiesmont a entrepris ces dernières années des projets de restauration et de réaménagements lourds afin d'en faire un lieu d'accueil pour des réceptions, des séminaires et des expositions. Aujourd'hui, le lieu dispose d'une salle de réceptions pouvant recevoir environ 110 personnes, une salle de séminaires (avec accès à Internet sans fil, sonorisation, vidéo-projecteur), d'une salle d'expositions, d'une cuisine, de sanitaires..., le tout desservi par un ascenseur et accessible aux personnes handicapées.
Contact : 01 34 42 34 98
 chateau.boiesmont@wanadoo.fr

FLOWTECH met en location une partie de ses bureaux

La société Flowtech, entreprise de chaudronnerie à Marines, loue actuellement une partie de ses locaux. La société dispose de 320 m² de bureaux de 20 à 70 m², qui conviendraient parfaitement pour l'hébergement de bureaux d'études, professions libérales, agents commerciaux ou agents d'usine, de distributeurs de produits industriels, démarrage de sociétés nouvelles. Descriptif du site : facilité d'accès, portail automatique (9 mètres), dalle de manœuvre (livraisons, expéditions), parkings, services communs (accueil, salle de réunion, stockage ou manutention dans bâtiments de 2000 m², hauteur 8 mètres avec ponts roulants (25 tonnes en masse indivisible)).
Tél. : 01 30 39 46 10
 06 21 23 19 20
 michel.delsaux@flowtech.fr

16 ans pour la nuit des AXES

A l'occasion de l'incontournable soirée des AXES, déjà la 16^e, nous avons pu découvrir la nouvelle L200 (Mitsubishi), la dernière MX5 (Mazda), le Pajero Evolution de Luc Alphand, et le Pace Car RX8 de la FFSA. Étaient présents les pilotes du Dakar : Stéphane Peterhansel, Gilles Picard, Jean Paul Cotteret, Nani Roma, Henri Magne et Pascal Maimon pour le team Mitsubishi. On pouvait croiser



David Casteux, motard KTM du Team Anabas, qui a fait le tour de la concession par les escaliers sur son bolide. Les sportifs ont été interviewés par Pascal Welle, journaliste de la Gazette, avec un style un peu décalé à l'image du questionnaire de Proust, devant plus d'un millier d'invités. On comptait également parmi les invités Thierry Guillemot, président de Mazda France, qui a présenté la MX5 avec le partenariat du Club MX5.

Culture et patrimoine : c'est aussi l'affaire des entreprises !

Le Ministère de la Culture et de la Communication a attribué en mars le **label Ville d'Art et d'Histoire à la ville de Pontoise**, qui devient ainsi la 6^e ville d'Ile-de-France et la seule dans le département à obtenir ce label. Cet engagement, fixé par une convention, implique un soutien financier et technique de la part du Ministère et amène la ville à une exigence de qualité, qui s'inscrit dans une perspective de développement culturel, social et économique. Dans le cadre du label, la ville requiert le soutien d'entreprises mécènes, prêtes à apporter leur pierre à l'édifice pour financer des événements pontoisiens ainsi que la restauration du patrimoine de la ville. Leur mobilisation est cruciale. **Le Festival d'Auvers**,

par exemple, qui célèbre cette année **l'opus 26** (du 14 mai au 1^{er} juillet), n'aurait pu devenir l'événement international que l'on connaît sans le soutien de deux de ses principaux mécènes, Spie Batignolles et de Veolia Environnement, et l'appui de nombreux partenaires (ADP, LCL, Gaz de France, France Telecom, Air France, La poste, Novotel de Cergy, Cars Lacroix...). Il en va de même pour le **Festival baroque** (du 10 septembre au 22 octobre prochain), qui a fêté ses 20 ans, accompagné depuis ses débuts par des partenaires (comme la Fondation France Télécom, le Crédit Mutuel, 3M France, Le Grand Cercle, etc.), qui ont permis d'assurer sa pérennité.

Contact : Céline Charon au 01 34 43 34 31

NOUVELLES IMPLANTATIONS

BUGBUSTERS : plombiers de l'informatique

Testé et approuvé ! La rédaction du Contact Entreprises a fait récemment appel aux services de BUGBUSTERS (assistance et dépannage informatique sur site) suite à la perte d'un fichier clients. Dépannage express, prix attractifs, technicien sympa, l'agence cergysoise (franchisée BUGBUSTERS depuis tout juste un an) nous a donné grande satisfaction et méritait une petite présentation : la structure compte trois techniciens à plein temps et un technicien à mi-temps et travaille à la fois pour les particuliers (60 % de la clientèle) et pour les

entreprises (40 %). Avec un chiffre d'affaires de plus de 50 000 euros en 2005 (réalisé à 80 % en services, le reste étant de la vente de matériel et logiciels), l'agence souhaite se développer auprès des TPE et PME. En tant que franchisée, elle s'appuie sur la représentation nationale du réseau et assure une complète transparence de ses tarifs (grilles de prix préétablie). BUGBUSTERS intervient en urgence ou sur rendez-vous 7 jours sur 7, de 9h à 22h.

Tél. : 0 826 300 900 / 01 34 20 01 69
 www.bugbusters.fr

LES ATELIERS DU CAMPING CAR posent leurs valises à Cormeilles-en-Vexin

LES ATELIERS DU CAMPING CAR viennent d'ouvrir leurs portes au cœur du parc naturel. Le site, construit sur 10 000 m² de terrain, entièrement dédié à ces "auto-caravanes", propose une offre de services très complète depuis le 29 avril : vente de véhicules neufs et occasions (notamment pour personnes à mobilité réduite), location, mais aussi réparation et entretien toutes marques, dans son atelier

de ce projet. Ce chef d'entreprise quinquagénaire a fait toute sa carrière dans l'automobile en tant que sous-officier technicien dans l'armée, mécanicien chez Renault, contrôleur du service automobile pour la Poste – France Télécom puis expert en automobile au service contentieux de ces deux mêmes entreprises. Après avoir obtenu le diplôme d'expert automobile et travaillé deux ans dans un cabinet, il crée sa propre affaire en 1989. Il y a trois ans, Bernard Curnier commence à réfléchir à l'ouverture d'un site dédié aux camping-cars. Il mène une étude de marché, se rapproche des constructeurs tels que Pilote, qui l'encourage à se lancer. Le virage est amorcé : l'an dernier, il décide de céder à deux de ses collaborateurs son cabinet d'expertise pour démarrer cette nouvelle entreprise. Six emplois sont à la clef dans un premier temps et à terme, l'équipe devrait rassembler une dizaine de salariés.



de 500 m², agréé par des constructeurs tels que Fiat, Pilote, Knaus et Moovéo. Le site dispose également d'un magasin de 450 m² dédié à la vente d'accessoires et d'une aire de service pour la vidange des eaux usées. Adeptes depuis vingt ans des vacances en camping-car, passionnés, **Bernard Curnier et son épouse** sont à l'origine

Pour découvrir cet univers entièrement dédié au camping car, une escale s'impose. Bernard Curnier et son équipe vous feront visiter avec enthousiasme ce nouvel univers.

Tous les renseignements vous seront également fournis sur le site www.acc95.fr
Tél. : 01 34 66 72 36

Cap sur l'innovation pour ITS au parc Saint Christophe

Pour faire face à la croissance du marché du paiement électronique notamment le web-paiement (technologie IP), la société ITS (Interactive Transaction Solutions), filiale du groupe American Express, a choisi le parc Saint-Christophe. ITS propose une gamme de produits et services s'adressant prioritairement aux entreprises de

biens et services, aux banques, aux chaînes de distribution et pétrolier et qui leur permet de sécuriser leurs transactions de paiement tout en allégeant considérablement les flux administratifs et en réduisant le processus achat/vente. ITS est présidée par Marc Foskett, un franco-britannique.
Tel. : 01 34 24 35 75

Créations :

• Installée à Taverny, **ANTIPODIA** est une entreprise nouvellement créée spécialisée dans l'importation de bijoux fantaisie et en argent et d'objets de décoration de tendance ethnique (provenance Indonésienne). Ses produits sont vendus essentiellement sur Internet : www.antipodia.fr. Près de 700 références sont en ligne.

• **COULEURS DE FÊTE** (Cergy) est une nouvelle entité spécialisée dans l'organisation de mariages et cérémonies.
Contact : Marie-Chantal Fournier au 01 34 42 07 74

• **TESTALLIA** (Cergy-Pontoise) accompagne collégiens, lycéens et étudiants dans la réalisation de leur projet professionnel. Dédiée à l'orientation des jeunes, la société présente régulièrement ses outils de bilan dans ses locaux.
Inscription au 06 03 28 73 73
ou au 01 34 24 05 27
testalia@cegetel.net

STÉRIGÈNE arrive à Franconville

La société STÉRIGÈNE (35 salariés) s'installera à Franconville en décembre 2006 à l'emplacement de CTL (Compagnie des technologies de luxe). STÉRIGÈNE, actuellement à Argenteuil, est une société d'ingénierie intervenant dans les procédés stériles. Ce déménagement va lui permettre d'accompagner son développement. L'entreprise recrute actuellement 3 personnes et projette d'atteindre dans les années qui viennent, le seuil des 50 salariés.

À LOUER

KEOPS
 UNE FILIALE DU CRÉDIT FONCIER
 Tél. : 01 30 30 10 01
 cedric.collet@keops.fr

Atisreal
 AUGUSTE-THOUARD
 Tél. : 01 47 59 22 00
 martin.chatillon@atisreal.com

LE GRAND AXE
 Bureaux divisibles de 5330 m² à Cergy Préfecture

Atrium, plateaux rénovés, accueil, climatisation, restaurant Inter-Entreprise, RER A à 200 m

La THP : le nouveau défi d'André Rouet

André Rouet (dirigeant de la société HEMET à Argenteuil) s'est lancé dans une nouvelle aventure en créant une seconde entreprise, la THP (la très haute pression). Installée à Sartrouville, la société compte trois personnes. Elle est spécialisée dans le négoce technique, le montage, l'assemblage et le test de tuyauterie très haute pression (de 700 à 4000 bars). Les secteurs visés : la découpe jet d'eau, l'hydrodémolition, le découpage, le curage..., pour des applications comme le décapage de béton et le serrage hydraulique. André Rouet, qui ne ménage pas sa peine (l'entrepreneur débute sa journée très tôt le matin), vient d'investir 300 000 euros dans deux nouvelles machines : une presse à sertir de 500 tonnes et un banc d'essai de 7000 bars pour compléter son équipement. **Tél. : 01 34 10 18 38**

Un nouveau "nid" pour DOUDOU ET COMPAGNIE

La société DOUDOU ET COMPAGNIE (Saint-Leu la Forêt) s'apprête à déménager. L'entreprise quittera ses locaux "historiques" début juin et emménagera à Taverny, sur un site de 3000 m² avec possibilités d'agrandissement, aux abords de l'A115. Ce site fédèrera le siège social et la logistique finale (point de départ des livraisons), tout en restant proche de son autre site de stockage à Pierrelaye, dédié à la réception des marchandises. Les bureaux de Taverny accueilleront également le showroom, le bureau de style du groupe et le service consommateurs. Alain Joly, fondateur de Doudou & Co, entend élargir ce service dans les années à venir, en créant une clinique pour réparer les doudous blessés. A noter que la marque lancera prochainement un tout nouveau site Internet. **www.doudouetcompagnie.com**

CARAY présente sa sélection 2006

La société CARAY (mobilier de bureaux pour entreprises et collectivités) vient de lancer son nouveau catalogue 2006 proposant une sélection de postes de travail, de sièges, de meubles de rangement, de tables de réunion, de mobiliers pour accueil... **Tél. : 01 30 37 09 49** **www.caray.fr**

TAKEUCHI renforce ses bases sur Cergy-Pontoise

La filiale française du groupe japonais, concepteur de la mini-pelle, mais aussi fabricant de chargeuses compactes sur chenilles pour le BTP et les paysagistes, a déménagé le 15 mars dernier. La société a quitté le Vert Galant pour reprendre l'ancien site du fabricant d'emballages Sealed Air Packaging, dont l'unité de production a déménagé dans l'Yonne. TAKEUCHI jouit aujourd'hui de 12 000 m² couverts et d'un terrain de 28 000 m² sur lequel d'éventuelles extensions pourront être envisagées. 17 personnes travaillent sur ce site, dirigé par M. Katsumi. Dans le cadre de ce développement, TAKEUCHI a procédé à quelques recrutements dont un ancien salarié de chez Sealed Air. Aujourd'hui, le site a vocation à devenir la plate-forme européenne au niveau de l'approvisionnement des pièces de rechange pour l'Europe, est doté de trois aires de stockage intérieur et d'un showroom en cours d'aménagement. Fin avril, TAKEUCHI a participé au salon Intermat à l'occasion duquel il a présenté en exclusivité deux concepts de mini-pelles motorisées électriquement (alimentées par des batteries en lithium). Des prototypes qui devraient être commercialisés sur le marché d'ici un à deux ans.

Contact Jean-Claude Vallot au 01 34 64 30 30



TAVERPARC : nouveau programme immobilier

A Taverny, le projet TAVERPARC, village d'entreprises dans la zone d'activités du Chêne Bocquet, en bordure de l'A115 (accès direct à la Zone d'Activité grâce au boulevard Navier), vient d'être achevé. Au voisinage de Sego, Stamp et Plifac ou encore Optimark, le projet, qui développe 14 000 m², a été conçu pour accueillir des PME et PMI à la recherche de locaux ou de bureaux fonctionnels, à l'image soignée. Il est possible d'acquérir ou de louer des locaux à partir de 250 m² pour des bureaux et 500 m² pour des locaux d'activités. Inauguré en avril, Taverparc, qui suscite déjà l'intérêt de plusieurs entreprises, attend ses premiers clients. L'objectif est de compter à terme sur la ZAC près de 650 emplois.

Raideurs et stress : vive le massage au bureau

Travailler de plus en plus vite, être plus productif, faire face à la concurrence, atteindre ses objectifs..., autant de pression à canaliser pour faire face au stress et à la tension. Que diriez-vous d'un massage relaxant au bureau pour se détendre et retrouver sa concentration. C'est ce que vous propose **Corinne Cofourain** qui officie 20 minutes par personne dans le cadre de l'entreprise. Basé sur l'art traditionnel japonais, la séance de massage se compose d'acupression sur les épaules, le dos, les hanches, la nuque, les mains directement à travers les vêtements et la tête. Le massage se pratique sur un siège adapté. Il agit sur les méridiens d'acupuncture activant la circulation d'énergie et donnant tonus et vitalité tout en procurant une agréable détente. **Recommandé pour :** reconnecter l'individu à lui-même, à son corps, aux autres, à son environnement ; améliorer les relations entre personnes ; créer une atmosphère plus propice aux performances ; améliorer sa vitalité ; augmenter sa concentration. L'entreprise devient innovante, dynamique et conviviale aux yeux des collaborateurs qui se rendent individuellement et par voie de conséquence plus motivés.

Contact Corinne Cofourain au 06 83 84 01 87



GSF : un leader de la propreté à Cergy

Bureaux, surfaces commerciales, aéroports, sites industriels, milieux sensibles... GSF est l'un des leaders de la propreté en France (21 500 collaborateurs, 420 millions d'euros de CA). Avec 16 sociétés régionales et 90 établissements, la culture GSF s'appuie sur la proximité, l'écoute, l'adaptation aux besoins précis de chaque client, le suivi quotidien, la disponibilité et la réactivité. Avec sa seconde implantation dans le Val d'Oise, GSF se rapproche de ses clients de la communauté d'agglomération et s'installe à Cergy-Pontoise. Sa jeune équipe de 150 professionnels de la propreté est déjà au service d'une quarantaine d'entreprises locales, enseignes nationales ou PME. Désireuse de mettre son dynamisme au service du développement, son efficacité s'appuie sur l'identité forte d'un groupe né en 1963 et des savoir-faire de spécialistes.

GSF CONCORDE, Parc d'activités St Christophe, 2 Grande Rue, 95650 Puiseux-Pontoise

CaRnet

Nathalie Rohmer-Carrère, PASSAT

A 38 ans, Nathalie Rohmer-Carrère, diplômée de l'ESCP, vient d'être nommée directrice administrative et financière du groupe Passat, spécialisé dans la vente assistée par l'image. Elle a débuté dans le groupe EADS en tant que contrôleur de gestion de Sogerma, puis responsable financier de cette filiale. Elle a ensuite intégré Lafarge en qualité de responsable des prévisions et budgets du groupe. Depuis septembre 2004, elle occupait le poste de directrice financière du groupe Finuchem.

ReNdez-vous CCI

Le Train Léonard De Vinci arrivera en gare de Pontoise le vendredi 16 juin à 10h. Avec le concours de la CCI, cet événement vise à valoriser l'apprentissage.

Soirée de la création et de la reprise d'entreprise : le 4 juillet 2006, de 17h à 20h30, à Pontoise **Tél. : 01 30 75 35 98**

Réunion sur la VAE (validation des acquis de l'expérience) : le 29 juin, CCI de Pontoise, de 8h30 à 10h **Tél. : 01 30 48 80 71**

Eurosatory : salon international de la défense terrestre et aéro-terrestre, du 12 au 16 juin, Paris Nord Villepinte. La CCI accueille sur un stand de 400 m² une quarantaine d'entreprises valdoisiennes.

Permanences propriétés industrielles : les 8 juin, 6 juillet et 7 septembre, sur RDV de 30 mn. **Tél. : 01 30 75 35 82**

DéCoraTions

Yanick Paternotte

Maire de Sannois et président du Ceevo, Yanick Paternotte vient d'être fait chevalier de la légion d'honneur. Ce docteur en pharmacie, sportif aguerri, a débuté sa carrière politique en 1981 à l'occasion d'élections législatives. C'est en 1983 qu'il gagne la mairie de Sannois. Parmi ses nombreuses fonctions, il est aujourd'hui vice-président du Conseil général et président de l'union des maires du Val d'Oise.

Guy La Tour

Jean-François Bernardin, président de la CCIV, a remis début avril, les insignes de l'ordre national du mérite à Guy La Tour, vice-président honoraire de la CCIV, administrateur du Mevo, président du directoire du groupe Essec. Lieutenant de réserve, Guy La Tour a fait toute sa carrière chez Siemens de 1962 à 1997 et achevé sa vie professionnelle en tant que directeur général et administrateur de Siemens Nixdorf (Cergy-Pontoise).

AGEnda SaLons

Progiforum : salon des progiciels de gestion : **mercredi 7 et jeudi 8 juin 2006**

Pollutec : du 28 novembre au 1er décembre 2006, Lyon Eurexpo

In food 2006 : les 14 et 15 mars, au Cnit Paris la Défense

Euro Propre – Multiservices Expo : du 27 au 29 mars 2007

SECRETARIAT

Assistante de direction polyvalente, 44 ans, habitant Pontoise, recherche un poste correspondant à son profil : anglais courant (oral et écrit), diplômée BTS assistante commerciale (anglais, allemand, italien), organisation de voyages, séminaires, comptes-rendus de réunions, suivi secrétariat commercial, gestion de fichiers... Grande expérience du métier, notamment pour de grands comptes (dans les domaines de la mode et de la chimie). **Tel. : 06 03 02 50 61** **florenceql@yahoo.fr**

COMMUNICATION

Jeune femme, 26 ans, domiciliée à Deuil-la-Barre, diplômée d'un master de communication et publicité en alternance, recherche un poste de chargée de communication. **Tél. : 06 20 30 05 73**

ENTREPRISES ET ORGANISMES CITÉS

- ALICE, AMEC SPIE, ANTIPODIA, ARCIL, ARSI, ASTC, ATELIERS DU CAMPING CAR, ATOULUDIK, AVIATEC, AXES, BASIC SYSTEM 95, BATIVERT, BUGBUSTERS, BUREAUTIC CONSULTING, CAISSE D'EPARGNE, CARAY, CCIV, CEPIM, CONSEIL GENERAL, CONVERGENCE 95, COULEURS DE FÊTE, DOUDOU ET COMPAGNIE, EDITIONS DU VALHERMEIL, ENERTRAG, ERTEC, ETNA FAPEL GROUP, EVELIS ET JEUX, FEDEX, FFB VAL D'OISE, FLOWTECH, GENETIN, GO PRO TECH, GOODRICH, GPA, GROUPE LUCIEN BARRIÈRE, GSF, HEPKO, INITIATION GOURMANDE, ITS, J. FAYOLLE ET FILS, JOHNSON CONTROL, JYM CONSULTANT, LA POSTE, LAUMONIER, LISI, LOC, MAIA, MARIETTA, MATTHEWS, MEVO, MF PROMOTION, MITUTOYO, MONTGALLET INFO, NEXITY-GEPRIM, PAINTBALL CONNEXION, PETIT CASTOR, PHYCOSOURCE, PLIE, PRISME, PROCARIST, RADIO ENGHEN, SAGEM COMMUNICATION, SAVI, SEBBIN, SENIORS@VENUE, STACI, STÉRIGÈNE, TAKEUCHI, TAVERPARC, TEBOPRO, TERRA PIE, TESTALLIA, THP, TIME AFFAIRS, VALEO, VEOLIA PROPRETÉ, WILTECH SOUDURE

Centre d'affaires Roissy
165, rue de la Belle Etoile - ZI Paris Nord II - BP 56305
95940 Roissy en France
Tél. : 01.48.17.89.40

Centre d'affaires de Cergy
2, mail des Cerclades
95031 Cergy Pontoise Cedex
Tél. : 01.34.35.67.30

www.rivesparis.banquepopulaire.fr

Quand la Banque Populaire parle de partenariat, c'est une réalité. A l'écoute des entreprises, les Banques Populaires proposent à leurs clients une gamme élargie de services spécialisés (crédit bail, affacturage, épargne salariale, opérations de haut de bilan, gestion de patrimoine.)



Resto Du Mois

LE PETIT CASTOR - Les Terroirs de Pierre

Allez découvrir LE PETIT CASTOR à St Leu la Forêt et dites-nous ce que vous en pensez !

Outre le challenge d'une reconversion réussie (le patron **Pierre Henri Cognard** a ouvert son restaurant l'an dernier, aidé en cela par Alice, une association d'aide à l'emploi) restait celui d'ouvrir un restaurant traditionnel près des zones d'activité de Saint Leu et du Plessis Bouchard où l'on peut déjeuner ou dîner dans un lieu décoré avec soin.

Pour notre part, nous avons apprécié les nombreuses formules (boisson non comprise) et spécialités du chef. Laissez vous tenter par le duo de terrine fermière "les terroirs de Pierre" et sa confiture d'échalote ou Le pressé de Jarret de Porc au Foie gras maison en entrée, puis par L'émincé de canard, qu'il soit au miel et herbes de Provence ou aux cerises de Montmorency.

Autre plat mettant en valeur les produits du Vexin, Le poulet label rouge à la bière vélocasse du Vexin permet, comme les autres plats, de déguster un assortiment de légumes fort joliment préparés.

Après le plateau de fromages (haut en couleurs et odeurs) il n'est pas évident que les crêpes fourrées à la



banane laissent à votre estomac la place qu'elles méritent aux mignardises offertes avant le café.

N'hésitez pas à faire vos commentaires au chef, il est prêt à les prendre en compte, si d'aventure vous étiez déçus par la cuisson (ce que nous avons fait pour le moelleux au chocolat... il devrait donc être délicieux quand vous y goûterez)

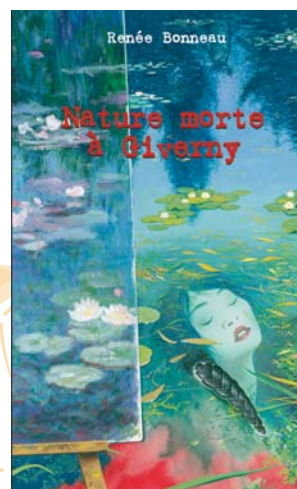
4 menus de 16 à 39 € + à la carte
LE PETIT CASTOR - Les Terroirs de Pierre
68, rue de Paris - 95320 Saint Leu la Forêt
Tél. : 01 39 32 94 13
lepetitcastor@9business.fr



LiVres

Entre suspens...

Les Editions du Valhermeil éditent deux nouveaux polars dans la Collection "Qui ?" : *Nature morte à Giverny*, de Renée Bonneau, une énigme passionnante, sur fond de crime au cœur de la maison de Claude Monet. Autre ambiance, autre auteur : *Allées sans retour*, de Marie-Claude Devois, dont l'intrigue se déroule une nuit d'Halloween, du côté des dolmens et des menhirs du Vexin. A noter que l'ensemble des écrivains publiés dans la Collection "Qui ?" vous donnent rendez-vous à la fête du parc à Villarceaux, le 4 juin prochain, où ils dédicaceront leurs ouvrages.



...Et histoire, au Valhermeil

Le Valhermeil vient également de publier un livre consacré à Cézanne, dont le centenaire de la mort est célébré cette année. Ce bel ouvrage retrace toute la période durant laquelle l'artiste vécut à Auvers, l'influence de ce séjour, qui dura plus d'un an, dans la vie du peintre et dans l'histoire de l'art. A découvrir également un hommage à Antoine Duhamel, compositeur de plus de 70 musiques de films. Les textes sont signés Bertrand Tavernier, les photos Olivier Verley. L'ouvrage est accompagné d'un CD du *Quintette au bord de l'Oise*, une œuvre du musicien, créée en 2005 au Festival de musique de chambre de Mériel.

Tél. : 01 34 48 96 60

SpEcTacle

Strass et paillettes au Théâtre du Casino

Le groupe Lucien Barrière propose une revue musicale pétillante *Swinging Fantasy*, par Blandine Harmelin, au Théâtre du Casino d'Enghien-les-Bains : du swing au rythme blues dans des chorégraphies de street dance, le meilleur de la musique défile dans une succession de tableaux mêlant acrobatie, chant, magie et danse. Pour servir cette frénésie vocale et musicale, une troupe de 16 artistes et musiciens use de tous les atouts : virtuosité, énergie, séduction, glamour. Les représentations ont lieu tous les jeudis à 21h, jusqu'au 15 juin.

Réservations : 01 39 34 10 80



MuSiQue

Furia Sound Festival en scène

Avec 52 000 spectateurs en 2005, Furia est devenu le plus important festival rock de la région. Cette année encore, la programmation promet d'être riche, avec de nombreux concerts de plein air, qui se dérouleront à la Base de Loisirs de Cergy-Pontoise les 23, 24 et 25 juin prochains. Parmi les têtes d'affiche, Mickey 3D et Yann Tiersen, avec au total près d'une cinquantaine d'artistes, qui se produiront sur quatre scènes pour une dixième édition exceptionnelle.

Tél. : 01 34 20 02 02
www.furia.tm.fr



Enghien au rythme du jazz

Depuis 2000, Enghien Jazz Festival a accueilli sur sa scène principale, dans la salle du Théâtre du Casino, des figures emblématiques du jazz telles que Claude Bolling, Bill Evans, Dave Brubeck, Lisa Ekdhahl, Lucky Peterson, Richard Galliano, Dee Dee Bridgewater, Kenny Garrett, Stacey Kent, Jean-Jacques Milteau, Ahmad Jamal, Charles Lloyd, Marcus Miller... Avec son festival Off, Enghien Jazz Festival consacre ses scènes extérieures à la découverte des talents d'Ile-de-France et aux nouveaux courants du jazz. Ne manquez pas le jeudi 29 juin à 20h30, Dianne Reeves, une voix puissante et torride, une présence incomparable, un magnétisme à faire trembler la scène, et le dimanche 2 juillet à 17h, Herbie Hancock (en formation quintet), pianiste de génie et compositeur à succès.

Réservations : 01 39 34 10 80

AGenda

Visites d'un autre temps

La Roche Guyon proposera les samedis 20 mai, 17 juin, 9 septembre et 14 octobre quatre visites exceptionnelles, les "Nocturnes chimériques". Ces visites guidées du château se feront en compagnie de personnages historiques, vêtus en habits d'époque, qui évoqueront les faits importants dont ils ont été acteurs ou témoins, sur fonds d'extraits musicaux. Début de visites à partir de 20h00, jusqu'à minuit. Durée : 1h45. Réservations obligatoires au 01 34 79 74 42

Les rendez-vous du Théâtre Saint-Vincent Soirées du rire (café-théâtre) :

Le samedi 20 mai, 20h30 : The Couple
Le samedi 3 juin, 20h30 : Eric Chitcatt
Le samedi 24 juin, 20h30 : Thierry Dgim
Le samedi 8 juillet, 20h30 : Karine Kadi

Soirée musique :

Vendredi 19 mai : soirée avec l'orchestre de jazz Tikno-Vago composé de trois musiciens et d'une chanteuse, un groupe inspiré par Django Reinhardt et le jazz Manouche
Tél. : 01 30 38 06 00

Femmes-déeses au musée de Guiry

Le Musée archéologique du Val d'Oise (Guiry-en-Vexin) présente jusqu'au 31 décembre 2006 l'exposition "Femmes-déeses : regards sur la représentation de la femme de la Préhistoire à l'Antiquité".
Tél. : 01 34 67 45 07

Festival des Cerfs-Volants à Marines

Ce festival du Monde qui accueillera plusieurs personnalités du genre aura lieu à Marines du mardi 16 au dimanche 21 Mai 2006.
Renseignements : Karine Petit au 06 74 07 88 49 ou au 01 30 39 69 75

ÉvÈNements PrInTaniERS

L'Iris prend racine au château d'Auvers

Le Festival de l'Iris célèbre depuis 2003 cette fleur ornementale dans le cadre du château d'Auvers-sur-Oise. Cette année, la thématique retenue est *L'Iris au fil de l'eau*. A cette occasion, les 26, 27 et 28 mai prochains, les spécialistes de l'Iris et les passionnés de la diversité végétale sont invités à se retrouver aux journées de l'Iris, fête des plantes, qui donnera lieu à un concours d'art floral amateur et professionnel. Les visiteurs découvriront un village "artisanat d'art" (bois, bijouterie, imprimeur, peintre, tapisiers, accessoires de mode...) et un village "nature" regroupant pépiniéristes, associations de jardins, décoration, démonstrations et workshops art floral.
Tél. : 01 34 48 48 37 - www.chateau-auvers.fr



Les rendez-vous du parc naturel du Vexin

- Fête du parc à Villarceaux

Pour la cinquième année consécutive, le parc prend ses quartiers au Domaine de Villarceaux, le dimanche 4 juin, de 11h à 18h. Réunies autour d'un marché de producteurs et d'un village artisanal, de nombreuses animations et démonstrations seront programmées pour sensibiliser les visiteurs à la nécessaire préservation de l'environnement et de la qualité du cadre de vie du Vexin français. Et pour les premiers levés, la Fête débute par une belle randonnée de 10 à 12 km autour du vallon de Chaussy ! Départ à 9h.



- Sorties nature

Avec la venue des beaux jours, le Parc propose un programme de sorties thématiques animées par des spécialistes pour découvrir et apprécier ses richesses naturelles et patrimoniales, s'initier à la géologie, apprendre à reconnaître les oiseaux ou encore comprendre l'architecture des villages vexinois. A noter, la visite du site gallo-romain de Genainville les dimanches 30 avril et 7 mai, le Vexin français en VTT le 7 mai ou encore l'initiation à la géologie à la carrière de Vigny le 14 mai.

Rens. et programme complet au 0 810 16 40 45
www.pnr-vexin-francais.fr

VOTRE MITSUBISHI EN LOCATION LONGUE DURÉE 48 MOIS - 80 000 KM



Entretiens inclus
Réparations inclus
Pneumatiques inclus
Assistances inclus
GPS Garmin inclus
SANS APPORT

Nouveau L200 2.5 TD
Club Cab Invite
419 €^{HT}/mois



21 738 €^{HT}

**Véhicule 4 places à TVA
récupérable exonéré de
Taxe Véhicule Société**

Garantie
3ans
ou 100.000 km

Modèle présenté : Mitsubishi L200 136 ch. Garantie 3 ans ou 100.000 km : 1^{er} des 2 termes échus dont 2 ans kilométrage illimité. Drive alive : conduite inspirée.

**AXE
WEST
PONTOISE**

A15 - sortie n°9 - 95300 Pontoise

01 34 25 90 00

MITSUBISHI | DRIVE ALIVE



Nos occasions sur internet www.axewest.com