

Contact

entreprises

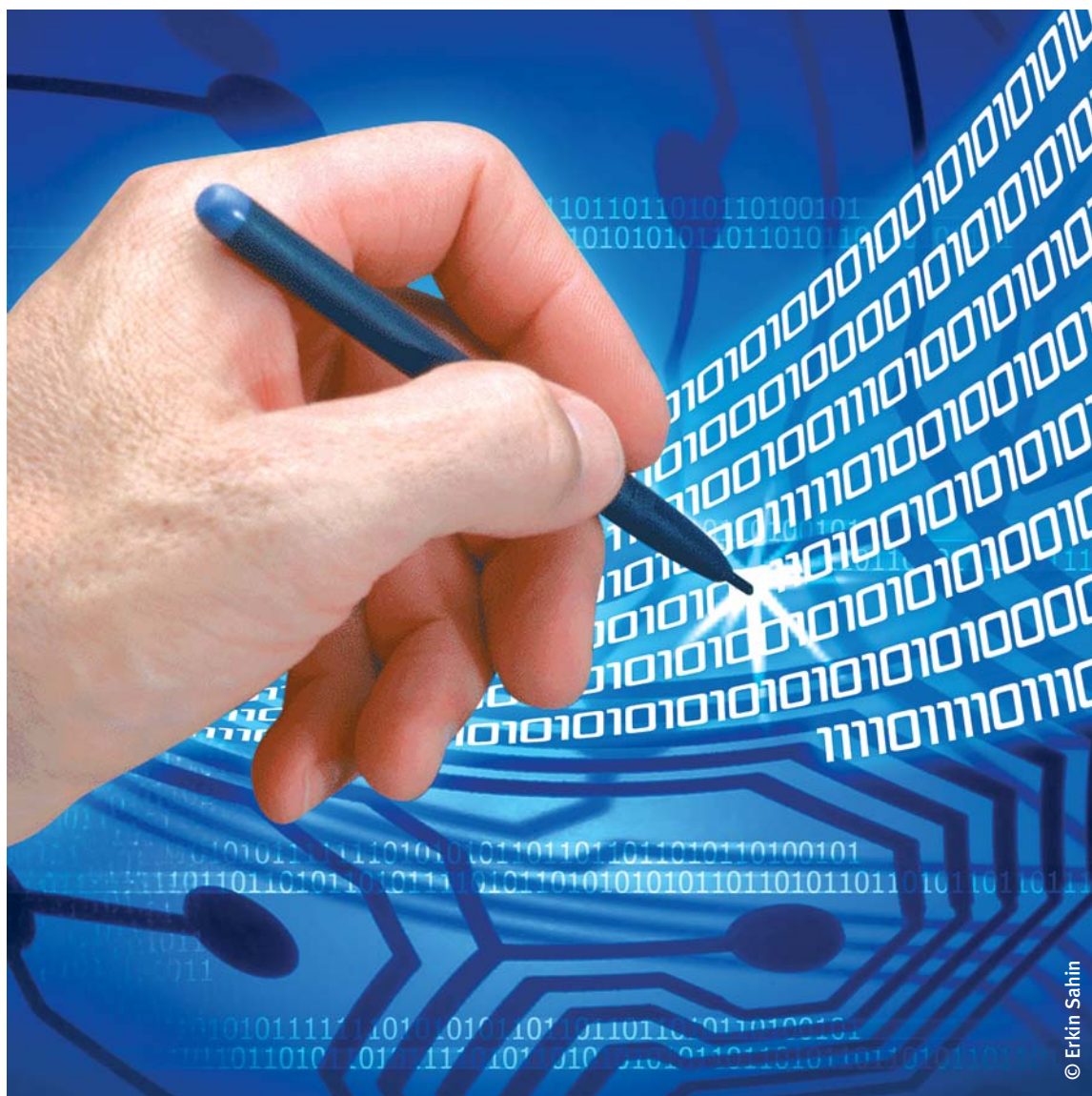
Le magazine des Responsables d'Entreprise du Centre & l'Ouest du Val d'Oise

Dossier :

Les SSI dans le Val d'Oise

- ADD-ON
- COFRAMI
- CUBIS HELIOS
- ORPAIR
- SII
- THEORIS
- TIGA

p. 5 à 9 



© Erkin Sahin



Laurent Mongodin :
Gérant d'Euro Impact



Formation :
Des écoles d'ingénieurs
à la pointe à Cergy-Pontoise



© ESTI



- > Prévenir les risques de votre activité (incendie, vol, responsabilité civile, impayés, perte d'exploitation...)
- > Assurer votre parc automobile
- > Protéger le patrimoine du dirigeant (garantie chômage, responsabilité personnelle du dirigeant)
- > Fournir une protection juridique
- > Offrir une protection sociale efficace des salariés et des dirigeants
- > Préparer l'avenir (retraite, assurance-vie)
- > Couvrir les risques personnels

Bruno Hémet
Assurances & Placements

Bruno Hémet Assurances accompagne plus de 4500 clients : entreprises, collectivités territoriales, artisans, associations, etc.

7, place du Parc aux Charrettes
B.P. 4 - 95300 PONTOISE
pontoise-centre@gan.fr
Tél. : 01 34 25 40 00

VOTRE ACTIVITÉ BIEN ENTOURÉE



Chambre de commerce et d'industrie de Versailles Val d'Oise / Yvelines
Direction de la formation continue aux entreprises

LA FORMATION, facteur de réussite de votre entreprise...

En interentreprises ou sur mesure, dans vos locaux ou dans nos centres de formation : Pontoise (01 30 30 71 40), Roissy Paris Nord 2 (01 49 38 18 20)

Nos formations catalogue remplissent les conditions du DIF.

- Développement personnel
- Management, ressources humaines
- Sécurité, prévention des risques
- Comptabilité, gestion
- Vente, commercial
- Informatique
- Langues et cultures
- Reprise d'entreprise



N°Azur 0 810 078 095
Prix appel local

Internet : www.dfce.versailles.cci.fr
E-mail : fpcinfo@versailles.cci.fr



Chambre de commerce et d'industrie
Versailles Val-d'Oise / Yvelines

Souriez, vous travaillez.



Ford Transit 6,6 m³
260 CPT DCI, 85 ch., charge utile : 1 020 kg

Offre de lancement
17 660 €^{HT} - 3 355 €^{HT}
14 305 €^{HT}*

Vive le changement. Avec le nouveau Ford Transit, travailler redevient un plaisir : motorisations Diesel TDCI nouvelle génération, traction ou propulsion, volume de 6,6 à 14,3 m³, charge utile jusqu'à 1795 kg, 4 longueurs et 3 hauteurs, ABS avec EBD, ESP, système Bluetooth® à commandes vocales, système de navigation GPS, régulateur de vitesse. Alors, souriez, vous travaillez.

Nouveau **Ford Transit** | Feel the difference



www.ford.fr

* Tarif du 24/04/2006 du Transit 260 CPT DCI 85 ch. au prix de 17 660 €^{HT}



Centre Ford Utilitaires

SARCELLES 28-30 bd F.-Mitterrand entre RN1 et RN16 Tél. : 01.34.38.22.80	ST-OUEN L'AUMÔNE Cité de l'Automobile Angle RN 14/N184 Tél. : 01.34.40.10.00	CERGY ST-CHRISTOPHE 15, rue de la Pompe A15 - sortie n°12 Tél. : 01.34.33.32.31
--	--	---

DOSSIER

Les SSII dans le Val d'Oise..... p. 5 à 9

HOMME DU MOIS

Laurent Mongodin p. 10

ENTREPRISE DU MOIS

WYSIWYG p. 11

INFOS ACE

..... p. 16 à 17

FORMATION

Cergy-Pontoise : des écoles d'ingénieurs à la pointe p. 14 à 15

INFOS ENTREPRISES

..... p. 16 à 20

CARNET

..... p. 21

DÉTENTE

..... p. 22 à 23



BONNE RENTRÉE !

Un petit air de reprise positive semble souffler sur ce mois de septembre. Avec de meilleurs chiffres de croissance et une baisse du chômage, la tendance est à l'optimisme. Enfin ! Voilà de quoi donner la "niaque" à ceux qui entreprennent, clouer le bec à la morosité

ambiante et qui devrait davantage inspirer les médias pour se tourner vers les "créateurs de richesse" plutôt que donner la parole aux quémandeurs en tout genre. Cela permettrait peut-être de faire évoluer les mentalités, donner le sens des responsabilités, de la réussite et de la gagne à ceux qui attendent "des aides". "Aide-toi et le ciel t'aidera", "quand on veut, on peut". Des adages d'un autre temps, qui ont fait bien avancer des générations.

La rentrée est un moment agréable, après le repos, l'esprit clair et rempli de bonnes résolutions, de projets, d'idées nouvelles, de challenges à réussir. Si l'entrepreneur ne se remet pas en question, innove, cherche de nouveaux marchés, son entreprise périclité. Je suis sûre que chacun d'entre vous est sur les startings blocks pour une rentrée pleine de projets.

Bon courage et à bientôt

Sincèrement

Marie-France Paviot

Editeur

Annonces

ATISREAL - AXE MAJEUR DIFFUSION - AXE SIX - BANQUE POPULAIRE - BERLITZ - CABINET HEMET - CBRE - CCIV - CEEVO - CITROËN COURTOISE AUTOMOBILE - CLUB ACE - ERTEC - EURO IMPACT - FONTAINE DE TRÉVI - FORD - FORTIS BANQUE - GARAGE SOULIER - HEXATECH - HOSTELLERIE DU MAUPERTU - IRIS IMPRESSION - KEOPS - LA CUEILLETTE - LE PETIT BEDON - NORD STOCK CHEM - OBDP - PARC ST-CHRISTOPHE - SIREMBALLAGE

Contact
entreprises

Édition : MF PROMOTION

Agence Conseil en Communication

B.P. 78447 - 95807 Cergy-Pontoise cedex

Téléphone : 01 34 25 97 08

Fax : 01 34 24 84 83

Web : www.mfpromotion.fr

E-mail : vpaviot@mfpromotion.fr

contact-entreprises@wanadoo.fr

SARL au capital de 7622,45 euros

RCS Pontoise B 352 519 292

Code APE 744B

Tirage : 8 000 exemplaires

Rédaction & Publicité

Rédacteur en chef : ..Marie-France PAVIOT

Rédaction : Audrey LE MEUR

..... Julien PAVIOT

Resp. Publicité : Virginie PAVIOT

Réalisation & Fabrication

Maquettiste : Angélique BOURG

Flashage et Impression : ..IRIS Impression

Abonnements

Tarifs et conditions (1 an, 5 numéros) 1 an : 33 €

Réglement à l'ordre de MF PROMOTION

Directrice de la publication : V. PAVIOT

Responsables d'entreprise,

Le prochain dossier traitera des

ENTREPRISES DU RÉSEAU MESURE

Dès à présent, contactez
la rédaction au 01 34 25 97 08

Consommations en l/100 km de Cayenne V6 (selon données constructeur) : selon directives 80/126/CEE - entra urbains 10,6
mixte 13,2 - urbain 17,9 - émissions CO₂ (g/km) 220



Cayenne

Location Longue Durée

48 mois / 60 000 km

Entretien	inclus
Réparations	inclus
Pneumatiques	inclus
Assistance	inclus

Sans apport

1 001 €^{TTC} / mois



PORSCHE

AXE
SIX

Centre Porsche Pontoise

A15 - Sortie N° 9
95300 PONTOISE
Tél. : 01 30 30 90 00
Fax : 01 30 30 62 01
www.axesix.com
Contact : Yann GOUGIS

Hostellerie du Maupertu



01 30 38 08 22

www.maupertu.com

25 route d'Auvers - 95300 Pontoise



**Venez découvrir
la nouvelle carte**

**du lundi
au samedi soir**

fermé samedi midi et dimanche

Menus entrée, plat ou
plat, dessert

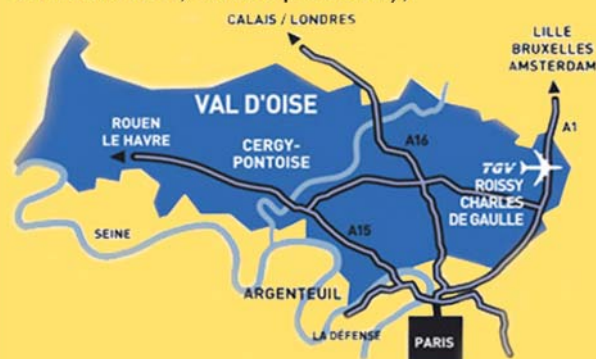
32€

entrée, plat,
dessert

38€

**val
d'oise**
le département
Comité d'expansion
économique

Pour rechercher un nouveau site
d'implantation en Val d'Oise
(terrains, bureaux, locaux
d'activités, entrepôts...),



Prenez contact (gratuitement et
confidentiellement) avec le
Comité d'Expansion Économique du Val d'Oise

01 34 25 32 42
<http://www.ccevo95.fr>

ceevo@ceevo95.fr

Hôtel du Département - 2 avenue du Parc - Cergy
95032 CERGY-PONTOISE CEDEX

LES SSII DANS LE VAL D'OISE



L'informatique est un vaste domaine, qui comprend autant de corps de métiers que n'en compte le bâtiment. Nous avons choisi de nous focaliser ce mois-ci sur les SSII. Le Val d'Oise compte principalement de petites SSII (Sociétés de Services et d'Ingénierie en Informatique) malgré quelques entreprises de taille intermédiaire (COFRAMI, SII). Le secteur représente moins d'un demi-millier de salariés dans notre département et quelques dizaines de structures employant souvent moins de 10 personnes. Les leaders du marché (CAP GEMINI, ALTRAN, ALTEN...) se retrouvent plutôt sur Paris ou en proche banlieue. Néanmoins, la proximité de grands groupes tels que SAGEM, JCAE, PSA, VALÉO génère sur le Val d'Oise une vraie demande dans ce domaine. Bonne nouvelle, après une période difficile entre 2002 et 2004, le marché repart à la hausse.

Derrière le sigle SSII...

Ces sociétés sont spécialisées en prestations de service dans le domaine informatique. Leur développement s'est très nettement accéléré dans les années 1970. Elles exercent tout d'abord des activités d'étude et de conseil en matière de systèmes informatiques, tant en ce qui concerne les matériels, les logiciels, les progiciels et les réseaux. Les SSII peuvent être spécialisées par compétences techniques (réseaux et télécoms, informatique industrielle, gestion, etc.) ou par secteur économique (banque, distribution, etc.). Les plus importantes d'entre elles sont capables d'aborder tous les domaines techniques dans tous les métiers. Sous la terminologie SSII apparaît une notion de développement, de conception informatique, d'intégration de systèmes et d'implémentation sur-mesure.

Un fonctionnement spécifique

Certaines SSII proposent aux entreprises des services qu'elles développent dans leurs locaux (prestations au forfait), mais nombreuses sont celles qui font travailler

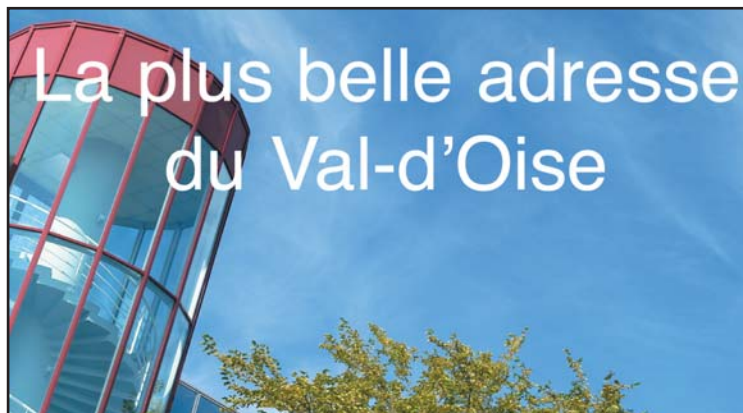
leurs ingénieurs "en régie". Leurs collaborateurs sont ainsi placés chez des clients, pour des missions entre 3 et 18 mois qui peuvent être reconduites plusieurs fois. La différence entre les deux modes de prestations est principalement l'offre : en forfait, la société de prestations s'engage sur un résultat pour un coût déterminé au préalable, suivant un cahier des charges qui doit être le plus précis possible afin d'éviter des désaccords issus d'une mauvaise interprétation. En régie, il n'y a pas d'engagements de résultat : c'est le client qui choisit parmi les prestataires qui lui sont proposés celui qu'il pense être le plus à même de prendre en charge les missions confiées.

On compare souvent les SSII à des agences d'intérim, un amalgame qu'elles réfutent, le prestataire demeurant salarié, rémunéré et rattaché à la SSII, même si sa culture d'entreprise semble parfois complexe à transmettre. Entre chaque mission, les ingénieurs sont dits en "inter-contrat" et le coût de leur salaire est alors entièrement supporté par la SSII. Bien que la facture soit corsée pour les grands groupes clients, ce choix leur permet de gagner en flexibilité : plus de problème de

sureffectif à gérer. De leur côté, pour éviter la fuite de leurs ingénieurs, les SSII ont une arme redoutable : les formations. En effet, celles-ci payent des formations (parfois très onéreuses) que l'ingénieur doit rembourser s'il quitte la société avant une certaine période (trois ans en général après la formation, selon les contrats).

Les ingénieurs ont la cote

Les indicateurs sont au vert et la recrudescence des recrutements est amorcée : 200 000 postes annoncés dans l'hexagone d'ici dix ans par Syntec informatique et 33 000 embauches de cadres informaticiens en 2006, selon l'Apec, soit +15 % par rapport à 2005. La demande en ressources humaines progresse, et par conséquent, la rémunération des informaticiens suit la tendance (+4,5 % en 2005 selon l'étude menée par le cabinet Oberthur Consultants en mars 2006), une progression notoire puisqu'elle se situe à un niveau supérieur à l'inflation (+1,5 %). Le secteur banque/assurance est privilégié, avec une augmentation moyenne de 5,1 %.



La plus belle adresse
du Val-d'Oise

20 000 m² divisibles encore disponibles



Parc Saint-Christophe - 10, avenue de l'Entreprise - 95863 Cergy-Pontoise Cedex
Tél. : 01 34 22 60 15 - Fax : 01 34 22 62 65 - e-mail : contact@parc-saint-christophe.com
www.parc-saint-christophe.com

Petit lexique des termes techniques

Offshore

Les SSII sont nombreuses à transférer les activités à moins forte valeur ajoutée (pour certains développements, l'intégration/validation) vers des pays bas coûts, où le salaire d'un ingénieur équivaut à un tiers du salaire des ingénieurs français.

Externalisation / Infogérance / Outsourcing

Au sens premier, il s'agit pour une entreprise de confier à des consultants ou des prestataires de services, une partie de ses activités. Dans le cadre de l'e-business, il s'agit de l'analyse d'un système d'information, son développement, voire sa maintenance. L'entreprise peut aller jusqu'à confier la gestion complète de ses ressources informatiques à des tiers : on parlera alors d'infogérance ou de facilities management.

Progiciel de gestion intégré (ERP - enterprise resources planning)

Un progiciel de gestion intégré est un logiciel qui permet de gérer l'ensemble des processus d'une entreprise, en intégrant l'ensemble des fonctions de cette dernière comme la gestion des ressources humaines, la gestion comptable et financière, l'aide à la décision, mais aussi la vente, la distribution, l'approvisionnement, le commerce électronique.

SII : 250 ingénieurs à la pointe

Société indépendante, SII (Société pour l'Informatique Industrielle) a été créée par **Bernard Huve**, actuel PDG et ancien ingénieur chez Philips, en avril 1979. L'entreprise emploie actuellement 1 700 personnes en France dont 250 sur Sannois. Les collaborateurs rattachés à l'agence "Paris Ouest" travaillent tous "en régie". Le chiffre d'affaires sera de 125 millions d'euros cette année, dont 21 millions d'euros pour l'agence de Sannois, dirigée par **Didier Lalanne**. Deux tiers de l'activité sont liés à la R & D dans l'industrie et les Télécom, pour des clients comme SAGEM, VALEO, PSA, THALES, JCAE, DELPHI, et un tiers à la finance et du système d'information,



© Neil Gould

avec des clients comme la SOCIÉTÉ GÉNÉRALE, BNP PARIBAS, NATEXIS, ANTARGAZ, GDF... SII a recruté 650 ingénieurs en 2005 dont 101 sur Sannois (140 prévus cette année), ceci grâce à des perspectives de développement importantes, liées en particulier à une très grosse croissance attendue sur les activités finance et SI.

Tél. : 01 30 25 77 40 www.sii.fr

Applications directes :

SII intervient notamment sur les activités finance de marché et prend en charge l'ensemble de la problématique front, middle et back office. Concrètement, ses consultants développent des supports informatiques et des systèmes d'information destinés, entre autres, aux traders en salle de marché, permettant le traite-

ment automatique et sécurisé des opérations. Les consultants recrutés pour ce type de missions doivent impérativement présenter une double compétence : école d'ingénieur, couplée à un DESS de finance, maîtrise impérative de l'anglais. Autant dire, des profils assez rares sur le marché qui, une fois dénichés, valent leur pesant d'or !

Dans l'automobile (50 % de l'activité de l'agence), ses ingénieurs sont missionnés pour des projets de développement de systèmes multimédia embarqués dans l'automobile (GPS par exemple) ou encore le développement de systèmes électroniques de contrôle moteur (gestion de l'alimentation du moteur en essence, afficheur du tableau de bord...).

ORPAIR : opérations à risques

Comme son nom l'indique, **Frédéric Danel** a choisi un métier "hors pair" de part sa complexité et son haut niveau technologique. Le chef d'entreprise, à la tête de sa société depuis trois ans, a un background chargé : maîtrise de finance à Dauphine, formation informatique, Master Essec management international, 12 ans chez PARIBAS, du consulting, une expérience en tant que directeur conseil associé dans une PME... Aujourd'hui, il exerce une activité de conseil, de service et d'intégration de systèmes d'informations financiers principalement à destination des grandes banques. Composée d'une équipe de 11 ingénieurs, ORPAIR travaille sur le test d'applications Internet banque à distance (pour des pays du Proche-Orient), sur la sécurisation des paiements

internationaux et la détection de systèmes de fraudes du circuit de paiement. La société met en place des plans de secours pour assurer la continuité du service client en cas de panne d'un serveur ou d'un ordinateur central. Par ailleurs, la SSII lance sur le marché un outil de gestion de risque, à destination des petites banques. Cette solution, équivalente à celle utilisée par les grands groupes, mais beaucoup moins coûteuse est capable de recueillir les données relatives au risque opérationnel. Enfin, à partir de la rentrée, ORPAIR élargit ses activités. La société se lancera dans la formation avec la mise en place de cycles de formation de maître d'ouvrage pour le compte de grandes banques ou entreprises.

Tél. : 01 34 48 79 79 - www.orpair.com

RAVALEMENT ET ÉTANCHÉITÉ DES FAÇADES,

PEINTURE, DÉCORATION,

PLAFONDS TENDUS,

REVÊTEMENTS SOLS ET MURS

AIRE 01 30 30 36 00 - 8025-12/0

Hexatech
DECORS & TECHNIQUES

251, bd des Aviateurs Alliés - 95610 Eragny sur Oise
Tél : 01 39 09 49 09 - Fax : 01 39 09 49 00
e-mail : contact@hexatech.fr
www.hexatech.fr

ADD-ON, l'informatique à la campagne

Après Cergy-Pontoise, où la société a fait ses premières armes, ADD-ON vient de déménager dans le Vexin français pour s'agrandir. Ses nouveaux bureaux sont installés dans un ancien corps de ferme, qu'elle a inauguré cet été, dans une ambiance barbecue. Les deux co-dirigeants, **Gilles Seguy** et **Sylvain Le Chatton**, ont créé l'entreprise il y a sept ans (le 09/09/1999). A raison d'une à deux embauches annuelles, ADD-ON compte aujourd'hui huit techniciens et trois administrateurs réseau.

Ses domaines d'expertise :

- Installations de serveurs de données, d'applications, de messageries
- Interconnexion de sites, de réseaux propriétaires, de tunnels VPN
- Gestion de l'utilisateur nomade
- Mobilité et télétravail
- Hébergement et infogérance

Travaillant principalement pour des PME – PMI, l'entreprise est appelée à résoudre de multiples problématiques. C'est par exemple un client dont le siège est à Paris mais dont les services achats et commercial sont en Chine. C'en est un autre qui a besoin de développer une solution de prise de commandes depuis un PDA. ADD-ON, société au chiffre d'affaires de 1,5 million d'euros (+15 % par an), n'emploie aucun commercial. Fonctionnant principalement par recommandation, elle a su capitaliser sur la mise en place de nombreux partenariats pour développer son activité (avec des éditeurs de logiciels, des SSII ainsi que FRANCE TÉLÉCOM). Ce rapprochement avec l'opérateur (ADD-ON apparaît au Top 100 des 4000 partenaires FT) lui a ouvert de nombreuses portes. Alors à la campagne certes, mais à la pointe quand même !

Tél. : 01 34 35 36 90 - www.addon.fr

COFRAMI : une belle référence dans le Val d'Oise

COFRAMI joue dans la cour des grands. Créée en 1980 par **Claude Astin**, son PDG, cette société française et indépendante est spécialisée en conseil et ingénierie en hautes technologies. Le groupe développe pour ses clients grands comptes issus de tous secteurs (aéronautique, télécommunications,

transport, industrie...) des produits et des systèmes d'information à forte valeur ajoutée. La société, qui réalise l'essentiel de son chiffre d'affaires en France et en Europe, a connu ces dernières années une croissance régulière. En 1996, l'entreprise employait 450 collaborateurs pour un CA de 30,5 millions. Elle compte à ce jour 2 150 salariés, répartis principalement dans l'hexagone mais aussi à l'international, pour un CA de 139 millions d'euros en 2005. Cette tendance devrait se poursuivre puisque plusieurs centaines d'embauches sont encore prévues pour les mois à venir.

Une plate-forme dédiée à Cergy

Jouant la carte de la proximité, COFRAMI, société française indépendante est spécialisée en conseil et ingénierie en hautes technologies, a ouvert en 2001 à Cergy Saint-Christophe, une "plate-forme dédiée". Suite à une trentaine de recrutements en début d'année, ce centre de compétences accueille aujourd'hui près de 100 ingénieurs qui ■ ■ ■



La plate-forme dédiée de COFRAMI à Cergy Saint-Christophe regroupe une centaine d'ingénieurs.

Petit lexique des termes techniques

Soft et hardware

Le software se définit comme la partie logicielle, par opposition à hardware (matériel)

Maître d'ouvrage

On appelle maître d'ouvrage (MOA) l'entité porteuse du besoin, définissant l'objectif du projet, son calendrier et le budget consacré à ce projet. Le résultat attendu du projet est la réalisation d'un produit, appelé ouvrage. La maîtrise d'ouvrage coordonne l'idée de base du projet, et représente à ce titre les utilisateurs finaux à qui l'ouvrage est destiné. Ainsi, le maître d'ouvrage est responsable de l'expression fonctionnelle des besoins, mais n'a pas forcément les compétences techniques liées à la réalisation de l'ouvrage.

Maître d'Œuvre

Le maître d'œuvre (MOE) est l'entité retenue par le maître d'ouvrage pour réaliser l'ouvrage, dans les conditions de délais, de qualité et de coût fixées par ce dernier conformément à un contrat. La maîtrise d'œuvre est donc responsable des choix techniques inhérents à la réalisation de l'ouvrage conformément aux exigences de la maîtrise d'ouvrage.

Les SSII à l'affiche

Elles ne sont pas implantées dans le Val d'Oise, mais il est bon de rappeler qui sont ces SSII internationales : Cap Gemini, Altran, Alten, GFI Informatique, Steria, Unilog, Accenture...

Agencement de bureaux

Poses et déposes de cloisons
Cloisons amovibles
Stores, films adhésifs
Revêtements de sols et murs
Aménagements de bureaux et ateliers

AGENCEMENT
DE BUREAUX
ERTEC

Tél. : 01 30 31 22 56 • www.ertec.fr • Pontoise

Fontaine de Trévi
cuisine traditionnelle

Un coin de soleil
toute l'année
Exposition de peinture et de voiture

01 30 30 32 95
3, rue Carnot - Pontoise
Fermé le dimanche et lundi soir

Petit lexique des termes techniques

Système d'Information (SI)

Le SI représente l'ensemble des éléments participant à la gestion, au traitement, au transport et à la diffusion de l'information au sein de l'organisation.

Très concrètement le périmètre du terme Système d'Information peut être très différent d'une organisation à une autre et peut recouvrir selon les cas tout ou partie des éléments suivants :

bases de données de l'entreprise, progiciel de gestion intégré (ERP), outil de gestion de la relation client, outil de gestion de la chaîne logistique, applications métiers, infrastructure réseau, serveurs de données et systèmes de stockage, serveurs d'application, dispositifs de sécurité.

Un syndicat pour la profession : le SYNTEC

Près de 80 % des SSII françaises sont regroupés au sein d'une chambre syndicale, SYNTEC INFORMATIQUE, qui représente 192 000 collaborateurs répartis dans 450 groupes et sociétés membres et rassemble également les éditeurs de logiciels. L'appellation SSII a succédé au début des années 1980 à celle de SCSII (société de conseil et de service informatique) sans doute pour éviter la confusion avec la norme SCSII (Small Computer System Interface).

■■■ mettent en œuvre leur expertise dans le cadre de développements de logiciels applicatifs en téléphonie mobile. Le site est directement relié par extranet à celui des clients afin d'optimiser les échanges de données.

Recherche ingénieurs qualifiés...

COFRAMI met en œuvre une politique active pour dénicher ses futurs collaborateurs. Les effectifs sont jeunes, la moyenne d'âge à Cergy n'excède pas les 30 ans. Outre le sourcing, la cooptation, les

salons étudiants, l'entreprise reste toujours à l'affût de nouveaux candidats et puise également dans le vivier des écoles cergy-pontaines (ENSEA, EPMI, ITIN, ESSEC...). Sur Cergy, la SSII recherche principalement des profils issus d'écoles d'ingénieurs, niveau Bac +5, orientés systèmes embarqués et objets, (développement C, C++ et Java).

Contact : Sandrine Guilloux,
chargée de recrutement au 01 34 20 18 90
Sandrine.GUILLOUX@coframi.fr
www.coframi.fr/fr/recrutement/index.htm

THEORIS : démarrage en force

Ils sont six à l'origine du projet THEORIS. Six associés aux compétences complémentaires, travaillant ensemble depuis près de 20 ans. En 2002, ils décident de créer leur propre structure, en se positionnant sur des services à forte valeur ajoutée destinés à des projets industriels à fort contenu technologique. L'activité débute dans un climat économique peu propice. Néanmoins, trois ans et demi plus tard, dopée par des hommes riches d'un solide vécu professionnel, THEORIS emploie près d'une trentaine d'ingénieurs et consultants pour un chiffre d'affaires de 1,5 million d'euros en 2005 (2 millions d'euros prévus en 2006). La SSII cergyssoise intervient dans trois domaines spécifiques : les logiciels temps réel et l'informatique embarquée, les technologies objets et les architectures distribuées, mais aussi les applications mobiles. Elle propose une gamme complète de services : conseil en choix de technologies et développement d'applications complexes. Travaillant principale-



THEORIS a réalisé une console de pilotage de robot pour la société CHAVERIAT



ment pour le compte d'industriels, la société compte une soixantaine de clients, et non des moindres (THALÈS, ALCATEL, RENAULT...), mais aussi des sociétés de plus petite envergure. Après un départ aussi prometteur, THEORIS poursuit sa croissance. Elle prévoit de recruter une douzaine de personnes avant fin 2006.

Contacts : 01 34 24 89 89
ou au 01 34 24 89 90

Applications directes :

THEORIS, maître d'œuvre du projet, a développé pour CHAVERIAT ROBOTIQUE une console de pilotage de robot. Implantée dans le Jura, CHAVERIAT ROBOTIQUE fournit à l'industrie plasturgique des robots cartésiens 3 axes. Ces consoles

pilotent des robots en production 24 h/24 - 7 j/7 depuis plus de 2 ans. Sa conception a mobilisé trois ingénieurs pendant trois ans. Dans d'autres domaines, la SSII a réalisé, pour le compte d'un centre de recherche et de développement industriel

spécialisé dans les domaines du pétrole, du gaz naturel et de l'automobile, un système de monitoring permettant la surveillance et l'analyse, en temps réel, de la production de gisements (pétrolifères, gaziers, géothermiques,...).

www.fortisbanque.fr

Fortis Banque

Agence de Pontoise
Résidence du Bord-de-l'Oise
Quai du Pothuis - 95300 Pontoise
Tel. 01 30 32 77 33
mardi au vendredi : 8h45 - 12h30
et 13h45 - 17h
samedi : 8h45 - 12h30 et 13h45 - 16h

FORTIS

Banquier d'entreprise | Banquier privé



SIREMBALLAGE

Caisses carton
Caisses bois
Palettes sur mesure
Carton ondulé
Tubes carton
Rubans adhésifs
Format mousse ou bulles
Pochettes matelassées
Pochettes porte documents
Calages carton ou mousse
Emballage sur mesure

84, avenue du Maréchal Leclerc 95000 Boisemont
TEL : 01 34 46 98 00 - FAX : 01 34 66 74 21

CUBIS HELIOS : benjamins de l'informatique



Philippe Bonniot, co-gérant ingénieur de CUBIS HELIOS

aussi idylliques que nous l'imaginons. Peu expérimentés, ils se heurtent au départ à une concurrence prête à tirer les prix vers le bas pour décrocher les contrats. Après trois exercices, leur petite SSII, lauréate du prix jeune créateur en 2003, connaît une progression régulière et emploie entre cinq et sept salariés selon les pics d'activité. Bonne continuation à ces deux jeunes dirigeants déterminés, qui n'ont pas hésité à mouiller leur chemise.

Tél. : 01 30 37 66 50 - www.cubis-helios.com

**Ecole supérieure d'ingénieurs en électronique et électrotechnique*

Ils ont créé leur société au sortir de l'école. **Philippe Bonniot** et **Alexandre Bénard**, les deux co-gérants ingénieurs de CUBIS HELIOS, n'ont pas choisi la facilité. Fraîchement diplômés de l'EPMI de Cergy-Pontoise pour le premier et de l'ESIEE* (Amiens) pour le second, leur ambition est alors de monter leur propre société. A 25 ans, le pari est de taille. *"C'est vrai que nous aurions pu intégrer de grandes SSII comme nos amis de promotion, reconnaît Philippe Bonniot. Mais notre volonté était de nous lancer, même si les débuts n'ont pas été*

Services proposés :

- Maintenance informatique
- Création de sites Internet (avec des compétences plus pointues dans le domaine du paiement en ligne, de la gestion de catalogue et de l'analyse de données)
- Solutions de sécurisation des données (Antivirus, Spam, Anti spyware, Firewall...)
- Audit de parcs informatiques et de réseaux (amélioration des capacités serveurs, migration de logiciels, adaptation de l'informatique aux machines à commandes numériques...)
- Réalisation de logiciels sur-mesure
- Formation (sur des logiciels de gestion comme Sage)

Un nouveau produit pour TIGA

La société TIGA TECHNOLOGIES, société de conseil et d'ingénierie en nouvelles technologies de l'information créée en 1997 à Cergy, commercialisera dès septembre le produit *eDispute*®. Celui-ci permet d'établir une procédure d'arbitrage ou de médiation rapide et efficace pour les PME engagées dans le commerce international. Les technologies de l'information peuvent leur fournir un accès rapide, à distance, à des médiateurs qualifiés et peuvent garantir la circulation rapide et adaptée de l'information pertinente vers toutes les parties prenantes d'un litige. Le projet permettra d'analyser et de définir

les exigences des centres d'Arbitrage/Médiation et des Chambres de Commerce, les infrastructures nécessaires et le cadre réglementaire pour établir et coordonner un tribunal d'arbitrage international distribué à partir d'ordinateurs reliés en réseau IP. L'ambition de ce projet est de permettre aux principes du droit international de s'appliquer sur Internet à travers un outil universel et discret de règlement des litiges pour une communauté d'affaires ou de professionnels reliés en réseau.

Tél. : 01 30 32 62 88
www.tiga-technologies.com

Quelques SSII...

OCTA FRANCE

10 personnes
Eragny-sur-Oise
Conseils en informatique.
Vente de systèmes informatiques de gestion. Conception de logiciels.

Tél. : 01.34.40.18.48
www.octa.fr

APOGÉE TECHNOLOGIES

6 personnes
Pontoise
Conseil en architecture système & réseau, solution de vidéo, tableau blanc interactif et tactile.

Tél. : 01 30 38 47 40

FIDENS

7 personnes
Taverny
Conseil Opérationnel en Sécurité des Systèmes d'Information

Tél. : 0134 18 86 60
www.fidens.fr

B-FINE CONSULTING

Saint-Ouen l'Aumône
Prestations de services informatiques : conseils, édition de logiciels, formation, vente, délégation de personnel, etc...

Tél. : 01 30 30 89 67

Salon de l'emploi informatique

L'emploi dans la fonction informatique continue cette année son retour en force. Le secteur prévoit ainsi une hausse d'au moins 35 % des recrutements. Dans ce contexte d'activité soutenue, le salon de l'emploi informatique s'arrêtera à Paris le 21 septembre, de 14h à 20h, à l'Espace Champerret.

CBRE
CB RICHARD ELLIS

Le Stadium
266, avenue du Président Wilson
93217 La Plaine St Denis cedex

VOS CONTACTS

Jean-Christophe MATTE
Tél. : 01 53 64 34 89
Port : 06 07 26 12 30

Gaël JENDRON
Tél. : 01 53 64 37 59
Port : 06 08 18 38 15

**à louer
à vendre** 2 bâtiments
indépendants
de qualité



Saint Ouen l'Aumône
activité : 1 220 m²
bureaux : 220 m²
1 quai et 2 accès plain-pieds

Herblay - à vendre
Entrepôt neuf de 970 m²
1 quai et 1 accès plein-pied
Grande cour





Laurent MONGODIN, gérant d'EURO IMPACT

42 ans, l'allure d'un jeune homme, un parcours riche d'expériences dans différents pays, Laurent Mongodin a su créer, il y a 15 ans, et développer une entreprise de service dans le domaine de la maintenance d'imprimantes. Nominé à l'élection manager en 1996, il a rapidement évolué pour se retrouver à la tête d'une entreprise de 34 personnes. Portrait d'un "self made man"...

Quelle a été votre formation initiale ?

J'ai été formé sur le terrain, et on peut dire que j'ai un "Master Système D". Mon parcours a commencé à 17 ans, et j'ai compris qu'il fallait travailler pour gagner de l'argent. J'ai quand même pris des cours du soir pour être géomètre, mais après l'armée, j'ai trouvé un emploi de technicien dans une société de réparation d'imprimantes à impact (tête à aiguilles, carte électronique). Après diverses expériences, j'ai été amené à prendre des responsabilités en Angleterre, au Canada anglophone, en Argentine, puis en Espagne. J'ai pu constater ce qui marchait le mieux pour m'en inspirer et le mettre en pratique dans ma propre entreprise.

Pourquoi créer une entreprise ?

J'ai toujours voulu être indépendant et j'ai marché en dehors des sentiers battus. Suite à une première expérience de création d'un vidéo club, puis la création d'un atelier à Barcelone pendant 4 années durant lesquelles le "Know and How" de la réparation des imprimantes et de leurs sous ensembles fût transmis aux Espagnols, nous avons décidé fin 1991, avec ma compagne Nathalie, de revenir en France pour nous installer dans un local à Saint-Ouen-l'Aumône, pour commencer à réparer des sous ensembles d'imprimantes. Beaucoup d'investissement personnel au départ, nous vivions dans nos locaux 24h/24 sans beaucoup de succès, et au bout de trois mois, j'ai eu l'idée d'envoyer à tous les acheteurs des grands de l'informa-

tion notre savoir-faire, en leur faisant parvenir un kit de pièces de rechange IBM reconditionné et beaucoup moins cher que le "neuf" mais égal en qualité de fonctionnement et cela a été le début de notre aventure.

L'entreprise se développe, quelle a été la politique de recrutement ?

Nous avons fait appel à des amis, cela n'a pas marché. J'ai privilégié les recrutements de proximité, les travailleurs handicapés, du personnel avec et sans formation... Travail pour tous, tel est mon leitmotiv... Le personnel est formé pour être polyvalent, réparation en atelier, intervention sur site, hotline et ce toutes marques et tous modèles. Nous en sommes actuellement à former le personnel des constructeurs. La sélection d'une nouvelle embauche se fait au niveau des responsables de service qui choisissent eux-mêmes leurs collaborateurs.

Vous êtes maintenant dans des locaux que vous venez de faire construire, comment voyez-vous l'avenir ?

Nous venons de nous installer dans le parc d'activités des Béthunes, à Saint-Ouen-l'Aumône, nous avons mis en place toutes les structures nécessaires au bon fonctionnement de l'affaire : une machine spécifique pour la gestion des stocks, car nous réparons toutes les marques d'imprimantes qui viennent de tous types d'entreprises, de la PME-PMI, aux grands groupes et adminis-

trations. Les locaux (une superficie de 1700 m² sur un terrain de 3600 m²) sont tout à fait adaptés à notre activité, clairs, avec un laboratoire technique, une salle de formation, un plateau "hot-line"... Nous intervenons sur toute la France (1000 interventions par mois) et nous pouvons dépanner en 4 heures sur la région parisienne. Tout est mis en place pour faire face à notre développement. En effet, nous avons des contrats de maintenance annuels importants avec des utilisateurs finaux, la grande distribution, certaines administrations, constructeurs (IBM, Lexmark, 3M, etc), des sociétés de maintenance et le "nec plus ultra", nous commençons avec certains acteurs de la ZA de SOA.

Beau parcours pour ce travailleur forcené, qui a su garder du temps pour partager les joies familiales. Ouvert aux autres, généreux, il n'hésite pas à tendre la main pour donner une chance aux demandeurs d'emploi motivés. Novateur dans son domaine, il s'est imposé leader de ce marché, a su manager ses équipes et les rendre responsables et performantes. Un bel exemple de réussite pour ce père de famille de trois enfants, original, plein d'humour, qui sait gérer famille et business.

Société EURO IMPACT
Réparation de tous types d'imprimantes
Adresse : Parc d'activité des Béthunes
7, rue Palmer - St-Ouen-l'Aumône
Tél. : 01 30 37 55 44
Chiffre d'affaires : 3 Millions d'Euros
Effectif : 34 personnes

NE RESTEZ PLUS SANS VOIX

Berlitz®

Tél. : 01 34 22 12 61
Fax : 01 30 31 93 89
www.berlitz.fr
16, rue Traversière - Immeuble le Modem
95035 CERGY-PONTOISE CEDEX

SPÉCIALISTE MONDIAL
DE LA FORMATION LINGUISTIQUE

- Des cours sur mesure
- Dans toutes les langues
- Adaptés à tout public

WYSIWYG, une PME aux grandes ambitions

Il fonce, il prend des risques. Ce n'est pas un hasard si plus jeune, Xavier Lopez rêvait de devenir pilote de chasse. Sa carrière a finalement pris un tout autre tournant. Père de trois enfants, il crée en 1999 la société WYSIWYG, à Neuville. La SSII a déménagé il y a trois ans pour s'installer dans la zone d'activité artisanale Francis Combe, à Cergy et compte une équipe d'une demi-douzaine de salariés. La PME finalise actuellement un projet innovant qui devrait lui permettre d'amorcer un nouveau virage. Explications...

Avant tout, présentation

WYSIWYG a plusieurs cordes à son arc. Tout d'abord, elle intervient en ingénierie conseil pour accroître les performances globales de ses clients et optimiser leur processus de gestion des opérations de production ou service. Il s'agit, grâce à l'outil informatique, de rationaliser leur niveau de productivité et d'automatiser un certain nombre de fonctions. Typiquement, WYSIWYG (certifiée APICS réseau d'expert en génie de la production) peut être amenée à résoudre des problématiques de calcul des besoins en approvisionnements intégrant la gestion des stocks, et opère dans des domaines aussi divers que les ressources humaines, la finance, la gestion de production... Ces interventions passent par la mise en œuvre de progiciels et par une modélisation sur-mesure, tenant compte des particularités du client. D'autre part, la PME travaille sur tout l'aspect "qualité" en configurant et adaptant les outils informatiques, pour favoriser l'intégration d'une démarche qualité et faire évoluer ses clients vers des référentiels ISO.

Petite révolution

L'idée lui vient des Etats-Unis. **Xavier Lopez** et son équipe travaillent depuis près de deux ans sur la mise en place d'une plate-forme permettant aux entreprises d'externaliser la

partie informatique, fournie sous forme locale. Jusqu'alors, rien de tel en France. WYSIWYG a réalisé l'intégralité du développement de ce concept novateur, et notamment l'interface d'administration web. Pour un coût mensuel fixe (abonnement au mois par utilisateur), la PME propose un pack global sur-mesure selon les besoins du client, regroupant l'ensemble des logiciels désirés (bureautique, commercial, comptabilité, gestion de production, gestion de la relation clients...), mais aussi, la vidéo surveillance, la téléphonie intégrée, un portail Intranet..., le tout, accessible en ligne. 24h/24 7Jours/7.

Simplicité et mobilité

De son poste informatique, il suffit à l'utilisateur de se connecter et d'entrer un mot de passe pour arriver directement sur son poste de travail. Grâce à cette plate-forme, chaque collaborateur peut donc travailler en mode collaboratif et accéder au réseau de son entreprise d'où qu'il soit, à partir d'une simple connexion Internet (de chez lui ou lors de déplacements, en France, à l'étranger). L'intégralité de l'hébergement est assurée par WYSIWYG, qui a travaillé plusieurs mois pour négocier l'ensemble des licences avec les fournisseurs de logiciels. Par ailleurs, toutes les données sont sauvegardées sur la trentaine de serveurs de la SSII, pouvant stocker plusieurs teraoctets de données !

Les perspectives

Pour WYSIWYG, cette solution (baptisée Caspeo) va permettre de tout centraliser. Plus de maintenance nécessaire en interne chez le client, seuls un à deux administrateurs réseaux suffiront pour permettre le bon fonctionnement de cet outil intégralement automatisé et d'utilisation intuitive. Caspeo sera commercialisé dès septembre. Pour accompagner son projet, la société a été soutenue par un capital risquer, Ile-de-France Développement (IDFD)*, qui vient d'entrer dans le capital de la PME. Cette intervention va permettre à Xavier Lopez de renforcer son équipe et d'accélérer la mise en place du réseau de distributeurs.

Les perspectives de développement sont plus que prometteuses pour WYSIWYG : sur trois ans, la société (500 000 € de CA) prévoit de multiplier par dix son chiffre d'affaires et doubler ses effectifs. Un avenir prometteur en somme.

*IDFD (www.idfd.fr), société de capital-risque, investit de la création à la reprise PME implantées en Ile de France pour des montants allant jusqu'à 600 K€ et participe à des tours de table plus importants avec des confrères. IDFD compte actuellement dans son portefeuille plus de 58 participations.

Société WYSIWYG

Adresse : 15, rue Francis Combe - 95000 Cergy
Tél. : 01 34 20 16 16
Fax : 01 34 20 16 17
E-Mail : xl@wysiwyg.fr
Web : www.wysiwyg.fr



Xavier Lopez devant le Datacenter Caspeo

Le petit bedon
restaurant

Tradition du terroir
Spécialités Normandes

Fermé le dimanche soir et le lundi
Terrasse et parking privé

Réservation : 01 30 30 01 60
17, allée des Acacias (av. du Nord) - 95000 Cergy

Certaines tâches sont tout en nuances...

IRIS IMPRESSION

Tél. : 01 34 64 33 35
Fax : 01 30 37 85 10
www.iris-impression.com

IMPRIM'VERT
L'art évolue, l'impression aussi...
R2Sistiblement !

1, rue de la Guivernone - Z.I. du Vert Galant - SAINT-OUEN-L'AUMÔNE

Ça s'est passé au Club...

Infos ACE

Barbecue estival au pôle d'activité du château de l'Ermitage à Ennery

Le CLUB ACE vous a fait découvrir le 7 juillet dernier le pôle d'activité du château d'Ennery, à l'invitation de **Michel Richon** et **Guy Tesseire**, instigateurs du projet. Cette manifestation conviviale autour d'un barbecue champêtre a rassemblé une soixantaine de personnes et d'adhérents ACE. Les visiteurs ont pu apprécier l'avancement des travaux de réhabilitation concernant le château, le centre de conférences, les bureaux, les salles de séminaires et découvrir le projet de résidence hôtelière de 120 chambres. Déjà, les locaux du pôle d'activité accueillent en

d'information, de formation, de présentation, de conférences et de rencontres professionnelles (y compris internationales) pour les entreprises dans le domaine des énergies renouvelables. Ainsi, l'association "Energies Parc" s'est constituée avec des fabricants, installateurs, distributeurs, bureaux d'études, architectes, élus, universitaires. Des partenariats sont également en cours de formalisation avec divers industriels, laboratoires et institutions travaillant dans les domaines du solaire photovoltaïque et thermique, de l'éolien, de la géothermie,



Guy Tesseire et Michel Richon

Agenda culturel pour le second semestre

Ne ratez pas ces deux rendez-vous :

Le samedi 7 octobre matin :

L'orangerie des Tuileries

Le samedi 16 décembre à 10H :

Venise et l'Orient à L'IMA
(Institut du monde arabe)

cette rentrée de septembre de nouvelles entreprises fraîchement installées. Le pôle prend également une orientation innovante en se positionnant comme centre pilote

de la biomasse, des transports, de l'éco-construction, de la gestion de l'eau, mais aussi de la sécurité...

Contact Michel Richon au 06 83 12 36 39



Un réseau d'acteurs économiques pour :

- ▶ Etablir des partenariats
- ▶ Participer à la vie d'un club d'affaires
- ▶ Echanger • Témoigner • Se faire connaître

Venez rejoindre
le club des entreprises de Cergy-Pontoise et environs

Club ACE

B.P. 18459 - 95807 Cergy-Pontoise • Tél. 01 34 24 96 80 • Fax : 01 34 24 84 83
e-mail : iclub@clubace.org • www.clubace.org

M./Mme :

Fonction :

Société : Activité :

Tél. :

e-mail :

Désire : Rencontrer notre chargée de mission
 Recevoir une documentation

Belle performance pour Hervé Bonnefoy

L'épreuve du Mans Classic s'est déroulée les 7, 8 et 9 juillet dernier sur le circuit du



Bugatti attirant pas moins de 70 000 spectateurs, toutes nationalités confondues. 396 voitures étaient engagées dans la course au travers de 6 plateaux retraçant les plus belles heures du Mans, de 1923 à 1979. Il y avait par ailleurs près de 5 000 voitures exposées soit près de 40 marques représentées. **Hervé Bonnefoy** a couru avec sa 356 de 1956 terminant en 46^e position devant une RS60 Spyder dans le plateau 3, atteignant une moyenne de presque 125km/h.

FLOWTECH inaugure une sculpture à Paris

Après plusieurs années d'attente, la statue monumentale "De terre de Mexique en terre de France", réalisée par la société de chaudronnerie société FLOWTECH METAL (Marines), trône enfin Place de Mexico à Paris. Cette création de l'artiste mexicaine **Agueda Lozano**, don du Mexique à la France, a été inaugurée au mois de juillet dernier. La sculpture verticale de 4,5 mètres de hauteur en acier inoxydable représente, à travers deux feuilles d'acier qui s'unissent et se séparent alternativement, la France et le Mexique dans leur différence et leur unité. Rendez-vous dans le 16^e arrondissement pour admirer cette œuvre née dans le Val d'Oise, désormais exposée au grand jour.



Dominique Forveille

WEIDMÜLLER



Dominique Forveille, Directeur Général de la société WEIDMÜLLER FRANCE, à Osny, vient d'adhérer au Club ACE.

WEIDMÜLLER est fabricant de composants sur rail pour la connectique électrique, pour des clients issus des secteurs de l'industrie, du process et du transport. La filiale française existe depuis 1968 et emploie 49 salariés. Dominique Forveille a rejoint le groupe en 2003. Sa formation (DUT électronique puis executive MBA CPA-HEC) l'a conduit à rejoindre tout d'abord la société Merlin-Gerin (groupe Schneider) comme responsable services France, puis Crouzet Automatismes en tant que directeur commercial. Cet amateur de courses à pied est désormais votre interlocuteur ACE au sein de WEDMÜLLER.

Tél. : 01 34 24 55 00, Fax : 01 34 24 55 01
www.weidmuller.fr

Grand rassemblement des entrepreneurs : vendredi 15 septembre

Notre compétition se rapproche. Pour ceux qui hésiteraient encore, nous attendons les dernières inscriptions pour le Trophée et la soirée des entrepreneurs qui suivra cette rencontre sportive (départ en Shotgun – formule Stableford et initiation prévue pour les non-golfeurs). Cet événement, organisé conjointement avec l'AIBT, et la participation de nombreux clubs d'entrepreneurs valdoisiens, aura lieu au Golf Hôtel de Montgriffon

(Luzarches). Outre le plaisir de pratiquer, ce rendez-vous sera l'occasion de mieux se connaître et de nouer des contacts sur le green-fee puis, lors d'un repas convivial ouvert aux adhérents, à leurs conjoints et amis. Pour les compétiteurs, la remise des prix se fera à 18h30, avec à la clef des lots tels qu'un séjour Thalasso ou encore des cravates ou polos. Nous vous attendons nombreux à l'occasion de ce grand rassemblement inter-réseaux !

Les sponsors...

Adecco, Le Groupe Jallu-Berthier - Ford – Citroën, Le Groupe Lucien Barrière, Iris Impression, MF Promotion, NRG, Picheta, Le Parc Saint-Christophe, Siremballage, Vicomte Arthur

...et les clubs amis :

AIBT, Convergences, Mevo, Plato, Roissy Entreprises, Savi, CGPME 95

Réservation : Club ACE au 01 34 24 96 80
Golf de Montgriffon : 01 34 68 10 10

INSCRIPTION

Trophée Golf Hôtel Mont Griffon

M. M^{me}, M^{lle}

Entreprise

Adresse

Tél. :

N° de licence hcp

Participera :

à la compétition à l'initiation (de 16h à 18h)

50 € / participant 35 € / participant

à la compétition et au dîner - 70 € / participant

à l'initiation et au dîner - 60 € / participant

à renvoyer avec votre règlement au Club ACE - BP 18459 - 95807 Cergy-Pontoise cedex

INSCRIPTION

Soirée des entrepreneurs

M. M^{me}, M^{lle}

Entreprise

Adresse

Tél. :

Participera :

au dîner - 35 € / participant

au dîner et à la compétition - 70 € / participant

à renvoyer avec votre règlement au Club ACE - BP 18459 - 95807 Cergy-Pontoise cedex

CERGY-PONTOISE : des écoles d'ingénieurs à la pointe

La densité de grandes écoles d'ingénieurs sur Cergy-Pontoise est une des richesses du département. Les jeunes diplômés qui sortent de l'EISTI, l'ENSEA, l'EPMI, l'ITIN, ou de l'université s'intègrent rapidement sur le marché du travail. Véritable foyer de compétences, l'ensemble de ces écoles participe, en lien étroit avec les entreprises, à de nombreux projets de recherche et de développement au sein de leurs laboratoires. Réunis au sein du pôle "Sciences de l'information, Electronique, Informatique & Télécoms", l'EISTI, l'ENSEA, l'EPMI, l'ITIN, l'université ainsi que le CNAM seront présents à l'occasion du Forum entreprises-étudiants organisé par le Carrefour Enseignement Supérieur Entreprises du Val d'Oise (CESE 95). Ce forum vise à mettre en relation étudiants et entreprises, à la recherche de futurs collaborateurs. Rendez-vous le 9 novembre prochain à l'EISTI.

L'EPMI : partenaire du monde industriel

Fondée en 1992 par quatre industriels de renom : EDF, Schneider-Electric, Philips et PSA, l'EPMI (Ecole d'Électricité, de Production et des Méthodes Industrielles) forme des ingénieurs de haut niveau scientifique. Son projet pédagogique est conçu en collaboration directe avec le monde de l'entreprise. Après un cycle préparatoire ou un Bac +2, les étudiants ayant réussi le concours d'entrée entament un cycle d'ingénieurs qui dure trois ans, comprenant 12 mois de stage, avec une spécialisation en dernière année. Ils ont le choix entre quatre options dont deux en informatique :

- Réseaux et télécommunications
- Systèmes d'information et multimedia
- Le pôle Industriel propose deux autres options : Génie des systèmes électriques Génie des systèmes industriels

Les étudiants choisissant des spécialisations informatiques se retrouvent dans le secteur de l'industrie (opérateurs, grandes entreprises industrielles, SSII, PME-PMI), les services (banques, assurances, finance), en tant que chefs de projets, ingénieurs d'affaires, ingénieurs architectes-Réseaux, ingénieurs système, ingénieurs de développement, consultants. Trois quarts des élèves

sont embauchés durant leur stage de dernière année pour un salaire moyen d'environ 32 500 euros bruts annuels.

EPMI : Institut Polytechnique Saint-Louis 13, boulevard de l'Hautil, Cergy-Pontoise
Tél. : 01 30 75 60 40 - www.epmi.fr

L'ITIN : le plus de l'apprentissage

Créée en 1988, l'ITIN (l'école supérieure d'informatique, réseaux et systèmes d'information), école de la CCI de Versailles Val d'Oise / Yvelines, fait partie du groupe ITIN-ESCIA. Sa grande originalité est de proposer des filières de formation intégrant toutes l'apprentissage et la pédagogie par projets. Chaque année, les étudiants réalisent ainsi, en équipe, pour des entreprises, plus d'une centaine de développements innovants (par exemple, de la sécurisation de réseaux sans fils ou, pour la brigade des sapeurs pompiers de Paris, une évolution du système d'information de leurs centres de secours en "temps réel"). Les filières proposées vont du BTS au Bac + 5. L'ITIN prépare ainsi de futurs ingénieurs réseaux, système, ou développement (43 %), des consultants, experts, ingénieurs, études / R&D (29 %) ainsi que des managers, chefs de projet, entrepreneurs, responsables département/service (26 %). Dans le cadre de l'apprentissage, à la diffé-

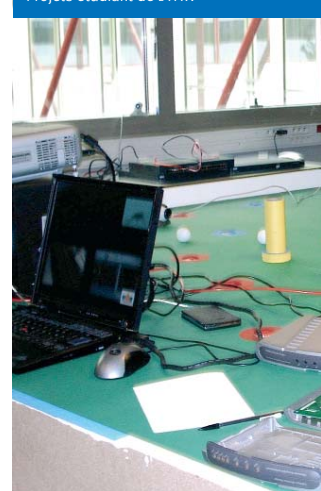
rence de nombreuses écoles, la formation pour les étudiants est gratuite. Une formule qui laisse la porte ouverte à de jeunes postulants d'horizons divers.

ITIN : Parc Saint-Christophe, Pôle Galilée 1 - 10, Av. de l'Entreprise, Cergy-Pontoise
Tél. : 01 34 20 63 63
www.itin.fr

L'EISTI au top 15 des écoles d'ingénieurs

L'EISTI, Ecole Internationale des Sciences du Traitement de l'Information, fondée à Cergy par Nesim Fintz, vient d'être classée 12^e des écoles d'ingénieurs après classes prépas par le magazine Challenges du 8 juin dernier. Un résultat satisfaisant pour cet établissement d'enseignement supérieur technique privé, reconnu par l'Etat et habilité à délivrer le diplôme d'ingénieur (Bac +5). Il dispose de deux campus à Cergy (depuis 1983) et à Pau (depuis 2003) où il accueille 700 élèves-ingénieurs. L'accès au cycle d'ingénieur se fait

Projets étudiant de l'ITIN



À LOUER



KEOPS
UNE FILIALE DU CRÉDIT FONCIER
Tél. : 01 30 30 10 01
cedric.collet@keops.fr



Atisreal
AUGUSTE-THOUARD
Tél. : 01 47 59 22 00
martin.chatillon@atisreal.com

LE GRAND AXE

Bureaux divisibles de 5330 m² à Cergy Préfecture

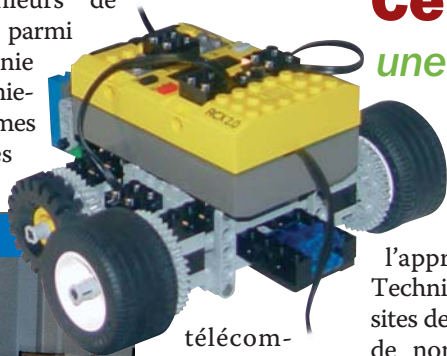




Atrium, plateaux rénovés, accueil, climatisation, restaurant Inter-Entreprise, RER A à 200 m

www.mipromotion.fr • 01 34 25 97 08

après une classe prépa qui peut être suivie à l'EISTI (via les classes prépas intégrées), un DUT ou encore une licence (filières à caractère scientifique ou technologique), sur dossier, concours et entretien. En cycle Ingénieur, la formation dure trois ans, trois années au cours desquelles l'élève effectuera au minimum 10 mois de stage obligatoires en entreprise. En dernière année, neuf options permettent aux futurs ingénieurs de se spécialiser parmi lesquelles génie logiciel, ingénierie de systèmes informatiques complexes,



télécommunications, mathématiques appliquées pour la CAO, modélisation de l'information pour l'Internet ou encore ingénierie financière. Tandis que 15 % des jeunes Eistiens poursuivent des études

post-diplôme (l'EISTI propose également six mastères spécialisés et de nombreux doubles-diplômes à l'Étranger), 85 % des diplômés trouvent un emploi avant même la fin de leur scolarité, dans des secteurs diversifiés : SSII, banques/assurances, constructeurs et éditeurs, industries, audit/conseil. Un jeune diplômé de l'EISTI gagne en moyenne 35 000 euros/an. Rattachée depuis mars 2006 à Supmeca, autre école d'ingénieurs de renom, l'EISTI a intégré en juillet 2006 les concours communs polytechniques. Un cheminement fondé sur l'excellence qui récompense également le soutien indéfectible des partenaires institutionnels de l'école, au premier rang desquels

le Conseil général et la Communauté d'agglomération de Cergy-Pontoise. Attachée à ses racines locales, l'EISTI compte près de 20 % d'Eistiens originaires du Val d'Oise.

EISTI : Av. du Parc, Cergy-Pontoise Cedex
Tel : 01 34 25 10 10 - www.eisti.fr

L'UNIVERSITÉ de Cergy-Pontoise : une grande diversité de formations

Créée en 1991, l'Université compte à ce jour 11 745 étudiants en formation initiale, continue et par l'apprentissage. L'UFR Sciences et Techniques de l'université, installée sur les sites de Saint-Martin et de Neuville, propose de nombreuses filières dans le domaine informatique. Elle a ainsi mis en place, il y a dix ans, une préparation aux concours d'entrée dans les écoles d'ingénieurs, et propose plusieurs licences, dont la licence informatique, particulièrement orientée mathématiques. Cette formation se déroule sur trois ans. Elle se destine aux bacheliers scientifiques et semble particulièrement adaptée aux étudiants visant la préparation d'un master recherche ou professionnel en informatique fondamentale ou appliquée ou l'intégration d'une école d'ingénieur sur titre. Ceux souhaitant se destiner à la recherche peuvent approfondir leur cursus en optant pour un DEA Informatique.

Site de Saint-Martin : 2, Av. Adolphe Chauvin à Pontoise - Tél. : 01 34 25 60 00
Site de Neuville : Mail Gay Lussac à Neuville - Tél. : 01 34 25 68 30
www.u-cergy.fr

ENSEA : l'école historique

L'École Nationale Supérieure de l'Électronique et de ses applications, créée en 1952, est implantée depuis 1977 à Cergy-Pontoise.

Etablissement public sous tutelle du Ministère de l'Éducation Nationale, l'ENSEA prépare aux carrières dans les secteurs de l'électronique, l'informatique, l'automatique et des télécommunications. Elle intègre ses élèves à Bac +2 et pratique un recrutement national, les admissions se faisant sur plusieurs concours communs aux grandes écoles. La formation dispensée sur 3 ans - dont plus de 7 mois en entreprise - permet aux jeunes diplômés d'accéder immédiatement à un vaste choix de postes d'ingénieur en France ou l'étranger. Le cycle principal de formation est le cycle ENSEA, avec des effectifs de 200 élèves par promotion, qui poursuivent des études recherche et développement. Le cycle ISEEA a pour sa part des effectifs d'environ 30 élèves par promotion, et délivre le diplôme "d'ingénieur des techniques de l'industrie" de l'ENSEA. Dans ce cycle, les études sont effectuées en alternance hebdomadaire par la voie de l'apprentissage ou de la formation continue. Enfin, les diplômes de 3^e cycle proposés sont délivrés en cohabilitation et constituent une formation aux carrières de la recherche : Master systèmes intelligents et communicants et Master électronique des systèmes autonomes avec l'Université de Cergy-Pontoise ; Master spécialisé télécommunications et informatique mobiles avec l'ITIN).

ENSEA : 6, avenue du ponceau, CERGY
Tél : 01 30 73 66 02 - www.ensea.fr

Accès au plus grand nombre

L'ENSEA est une des écoles pilote du programme "Passeport ingénieurs télécom" qui permet à de jeunes garçons et filles de lycées situés en zones urbaines sensibles et ayant intégré une école d'ingénieurs comprenant une filière télécom, de bénéficier d'un accompagnement personnalisé tout au long de leurs études : bourses, tutorat individuel, stages... Dix de ses étudiants inscrits en première année, bénéficiaient en 2005 - 2006, du parrainage de SFR, dans le cadre de cette opération. Ces étudiants de l'ENSEA, ainsi que leurs camarades inscrits dans les autres écoles du programme, ont été invités le 30 juin dernier à Matignon à l'occasion de l'élargissement de cette opération qui prend désormais le nom de Cercle Passeport Promotions Télécom.

RESTAURANT de la Cueillette

1 ti-punch OFFERT*

Ouvert midi et soir du mardi au vendredi

Cuisine Traditionnelle

à connotation gastronomique

Cuisine Créole

le soleil dans l'assiette

Cuisine Orientale

l'un des meilleurs couscous de la région

Route de Courcelles - 95650 Puiseux-Pontoise (A15 sortie N° 13, prendre à droite sur 300 mètres)

Tél. : 01 34 32 19 32

Fax : 01 34 46 25 88 - Site internet : www.restaurant-lacueillette.com

Samedi soir Dîner spectacle

*Valable sur présentation de ce prospectus en semaine au restaurant - Offre non cumulable - Ne pas jeter sur la voie publique.

Aux amateurs de belles voitures

Venez découvrir la nouvelle Audi TT chez le concessionnaire Valodis, installée au cœur de la Cité de l'Auto à Saint-Ouen l'Aumône. Le lancement de ce nouveau modèle aura lieu le 14 septembre à partir de 19h.
Contact : 01 30 10 86 00

Lancement officiel

Pour les amateurs de vacances, LES ATELIERS DU CAMPING-CAR, ouverts depuis avril, inaugureront leurs locaux le 14 septembre prochain. La société est implantée à Cormeilles-en-Vexin.
Tél. : 01 34 66 72 36

Apéritifs Contacts du CEEVO

Mardi 27 septembre : Comment améliorer la productivité des PME françaises ? La mise en œuvre d'une démarche innovante, qualité coût, délais. Intervenant : QCD Consulting
Mercredi 25 octobre : Comment optimiser la gestion du personnel ? Evaluation, intéressement, gestion prévisionnelle. Intervenant : Jean-Pierre Genton (Coaching de dirigeants)
Mercredi 22 novembre : Comment déployer de nouveaux outils de Business Intelligence, appliqués à la stratégie d'entreprise. Intervenant : Cabinet Ernst & Young
Mercredi 20 décembre : Financement de l'immobilier des PME. Quels avantages et quelles limites des différents montages juridiques et fiscaux ? Intervenant : Christian Julhe, consultant en financement immobilier d'entreprise).
De 12h30 à 14h30
Conseil général (Bât F)
Chrystel Pedersen 01 34 25 32 43

INERGY remet les premiers passeports formation

Les salariés de l'équipementier automobile INERGY AUTOMOTIVE SYSTEMS (Nucourt) sont parmi les tous premiers en France à avoir reçu leur passeport formation. Ils sont une dizaine à en avoir fait la demande. Mis à leur disposition par *Plastifaf*, ce nouvel outil s'inscrit dans le processus de formation tout au long de la vie, et permet au salarié, au même titre qu'un carnet de santé, de noter au fil des années les expériences accumulées. Beaucoup plus complet et détaillé qu'un CV, ce



document se présente sous la forme d'un classeur contenant des fiches à compléter. Son objectif est de valoriser le vécu du salarié, de mettre à plat l'ensemble des stages et des formations effectués (qui peuvent être parfois très techniques), mais aussi d'identifier les compétences et les points forts de chacun. Grâce à cette synthèse du parcours professionnel, le salarié peut ainsi prétendre vali-



der ses acquis ou envisager une promotion interne. Le passeport formation accompagne la mise en place du DIF (le Droit Individuel à la Formation), en vigueur depuis mai 2004, qui donne droit au salarié, à sa demande et avec l'accord de l'entreprise, de bénéficier de 20 heures de formation par an cumulables sur six ans.

**organisme paritaire collecteur agréé, Plastifaf collecte les contributions formation des entreprises de la plasturgie et informe les 5000 entreprises affiliées à la branche et leurs salariés de l'offre existante en terme de formation. www.plastifaf.com*

INERGY AUTOMOTIVE SYSTEMS, site pilote

Leader mondial des réservoirs plastiques de voitures, le groupe est né d'une joint-venture entre SOLVAY et PLASTIC OMNIUM. INERGY compte 4000 salariés, 25 sites dans le monde, implantés dans 18 pays. Créée en 2004, Nucourt est une des quatre unités de production française. Elle emploie 80 personnes, dont une grande partie d'opérateurs dédiés à la fabrication des circuits à carburant, principalement pour PSA. L'usine de Nucourt consomme quotidiennement 25 T de polyéthylène et sa capacité de production atteint les 3000 réservoirs jour. Evoluant dans un secteur de pointe, le groupe fait de la formation une de ses priorités pour maintenir au meilleur niveau les compétences de ses salariés et promouvoir leur évolution au sein même de l'entreprise.
www.inergyautomotive.com

DASSAULT : recrutements dans l'air

Dopé par un carnet de commandes bien rempli, le constructeur aéronautique implanté à Argenteuil, augmente le nombre de ses recrutements. Depuis l'an dernier et ceci jusqu'en 2009, le groupe embauchera chaque année entre 70 et 90 personnes pour répondre à une charge de travail croissante (contre une quarantaine les années précédentes) et compenser le nombre important de départs à la retraite.

Constructeur d'avions civils et militaires, DASSAULT recherche pour son usine de production des ajusteurs, mais aussi des peintres, des soudeurs, des chaudronniers. Pour certains postes comme celui d'ajusteur, DASSAULT a recours notamment à des contrats de professionnalisation lui permettant de former de nouvelles recrues en interne et de pallier ainsi les difficultés de recrutements existant dans ces métiers.

Des virements importants et en nombre ?	nos réponses	Click & Trust Mission Plus Turbo on Line	Ingénierie des Flux	Cyberplus Turbo Suite Entreprises
Des investissements à l'étranger ?	nos réponses	Natexis Praxem BP Cash	Ingénierie Internationale	Mission Pays MCNE
Une cession d'entreprise ?	nos réponses	Cession transmission Interventions en fonds propres	Ingénierie Financière	Opération sur marchés financiers
Des salariés à motiver ?	nos réponses	PEI ESPL CESU	Ingénierie Sociale	PEE CET PERCO
Une flotte auto à gérer ?	nos réponses		Location Longue Durée	

Une expertise reconnue face aux besoins des entreprises

Des experts près de vous...
Centre d'affaires Cergy-Eragny
Allée Rosa Luxembourg - BP 10228 Eragny sur Oise
95614 Cergy Pontoise Cedex
Téléphone: 01 34 30 46 47

BANQUE POPULAIRE RIVES DE PARIS

Banque et populaire à la fois.
www.rivesparis.banquepopulaire.fr

SPIE change de main

PAI PARTNERS a annoncé le 27 juillet dernier l'acquisition du groupe de services multitechniques SPIE (23 000 collaborateurs dans 25 pays, 2,7 milliards d'euros de chiffre d'affaires en 2005), pour une valeur de 1 040 millions d'euros. Le fonds français a été préféré au groupe de construction VINCI. AMEC avait mis sa filiale en vente en novembre 2005 et en attend un bénéfice d'au moins 323,9 millions d'euros. PAI figure parmi les principaux acteurs européens du PRIVATE EQUITY, gère et conseille des fonds d'investissements dédiés aux LBO pour un montant global investi en capital supérieur à 7 Milliards d'euros. Au cours des dernières années, PAI a réalisé plusieurs LBO parmi les plus importants en Europe, dont les acquisitions d'Antargaz, de United Biscuits, de Saur, de Vivarte ou encore de Yoplait. PAI apporte aux sociétés acquises les moyens financiers et le support stratégique nécessaires pour poursuivre leur développement et accroître leur valeur stratégique. Suite à ce rachat, Spie et ses quelque 100 collaborateurs demeurent, sans modification d'implantation, au Parc Saint-Christophe.

www.paipartners.com - www.spie.com

E-TECH / INGETHME : une évolution constante

Cette société, créée en décembre 1999 par **Thierry Labbe**, réalise le process et la conception de biens d'équipement pour toutes les industries et en particulier dans le secteur des technologies de pointe. A sa création, elle comptait une seule personne. Depuis, la société a investi dans les ressources humaines, pour évoluer aujourd'hui à 13 employés (chiffre d'affaires 2005 : 780 000 euros). Cette évolution découle d'investissements importants : 9 stations de travail PC équipés de logiciels C.A.O et 1 station de simulation robotique ROBCAD. E-TECH / INGETHME prend en charge toutes les étapes du processus de réalisation de votre projet industriel : bureau d'Études, R & D, expertise en résistance des matériaux, construction, montage, mise au point. De l'automobile à l'aéronautique en passant par le ferroviaire, sa clientèle est particulièrement diversifiée. Devant la recrudescence des demandes des différents clients, E-TECH / INGETHME envisage l'embauches d'ici la fin de l'année 2006 de deux personnes et un agrandissement de ses locaux saintouennais.

Tél. : 01 34 30 62 81 - www.ingethme.fr

Happy Hour aux LAVANDIÈRES

L'ancien pub la Douche, situé au 28 rue de Rouen à Pontoise, redevient les Lavandières (un nom qui correspond mieux à l'esprit du label ville d'art et d'histoire). Alexandre et Alexandra Dupuy (le frère et la sœur) ont repris l'affaire en début d'année et ouvert à la mi-juin. L'endroit a été totalement refait, agrémenté d'écrans plasma, dans un esprit cosy et lounge. Il vise une clientèle âgée de 25 à 35 ans et plus, notamment les actifs travaillant sur l'agglomération, désireux d'aller boire un verre en sortant du bureau. Des soirées à thème (le dimanche pour mesdames, et le jeudi pour messieurs) y sont organisées. A partir d'octobre, les Lavandières proposeront un menu rapide le midi et des plats plus gastronomiques le soir.

Ouvert de 18h à 1h du matin
(prochainement 4h),
fermé le lundi et le mardi.

MORDEZ DANS LA VIE



NOUVELLE DODGE CALIBER. Tout sauf un ange.

- Moteur turbo diesel 2.0 CRD 140ch⁽¹⁾
- 40 configurations intérieures différentes⁽²⁾
- Air conditionné⁽²⁾
- Autoradio RDS avec lecteur CD⁽²⁾
- Boîte à gants réfrigérée⁽²⁾
- Lampe torche amovible intégrée au plafonnier...

À partir de **15.990 € TTC⁽³⁾**

Modèle présenté: Dodge Caliber 2.0 CRD SE avec option peinture métallisée : **19.770 €**. [1] Consommations normales CE (l/100 km) urbaines/extra-urbaines/mixtes : 7,9/5,1/6,1. Émissions de CO₂ (161g/km). Homologation n°e11*2001/116*0142*01 du 18/01/2006. [2] Sauf finition S. [3] Tarif TTC clés en main maximum conseillé au 15/06/2006 de la Dodge Caliber 1.8S. Dodge marque déposée de DaimlerChrysler Corporation.

CHRYSLER - JEEP - DODGE CERGY

Route Nationale 14 - Sortie 12 sur A 15 - CERGY-SAINT-CHRISTOPHE

Tél. : 01 34 32 28 21 - lba3@wanadoo.fr

L'AVENTURE COMMENCE À

39.900 € TTC⁽¹⁾



SÉRIE SPÉCIALE GRAND CHEROKEE WILD EDITION Avantage client 4 500 € TTC⁽¹⁾

Jeep

- Motorisation V6 diesel common rail de 218 ch • Boîte automatique 5 rapports séquentielle • ESP (programme électronique de stabilité) • Régulateur de vitesse au volant • Barres latérales chromées • Jantes aluminium 17" • Climatisation
- Radio CD RDS • Système de franchissement Quadra Drive II™

Modèle présenté : Grand Cherokee 3.0 CRD Wild Edition avec peinture métallisée au prix de **40.650 €** TTC clés en main calculé sur la base du tarif conseillé du Grand Cherokee Laredo 3.0 CRD en vigueur au 09/06/05. Ce prix de 39 900 € inclut un avantage client de 4 500 € sur le prix du Grand Cherokee Laredo 3.0 CRD au 09/06/05, se décomposant comme suit : 500 € d'accessoires supplémentaires et une remise de 4 000 €. Offre valable pour l'achat et la livraison jusqu'au 30/09/06 d'un Grand Cherokee 3.0 CRD Wild Edition chez les distributeurs participant. Consommations (l/100 km) : urbaines/extra-urbaines/mixtes : 13,1/8,6/10,2. Émissions de CO₂ (g/km) : 270 selon homologation CEE n°e4*2001/116*0095*04 du 05/05/06.

CHRYSLER - DODGE - JEEP CERGY

Route Nationale 14 - Sortie 12 sur A 15 - CERGY-SAINT-CHRISTOPHE

Tél. : 01 34 32 28 21 - lba3@wanadoo.fr

Une étudiante cergy-pontaine se distingue au congrès des DCF

Dans le cadre du congrès DCF (Dirigeants commerciaux de France) organisé à Clermont-Ferrand sur le thème "Territoires & développement commercial des entreprises", se tenait le 17 juin dernier la finale de la 45^e édition du Concours national de la commercialisation. Ce concours permet de mettre en avant des étudiants (Bac +2 et Bac +4/5). Le grand oral, soutenu devant les 800 congressistes, a vu la victoire en Bac +2 de **Nina Lebecq** (IUT Cergy-Pontoise), présentée par l'association DCF 95. Finaliste (sur 6000 candidats nationaux en course), la jeune femme a décroché le prix régional ainsi que le prix national. Une première !

Rendez-vous de la CGPME :

Vendredi 6 octobre : "la caravane des entrepreneurs", à Argenteuil

Mardi 10 octobre : "intelligence économique", à Sarcelles

Mardi 24 octobre : formation "entretien professionnel", à Saint-Ouen l'Aumône

Mardi 7 novembre : "développement durable" à Pontoise

Mardi 5 décembre : "EDF - maîtrise de l'Energie" à Saint-Ouen l'Aumône

Tél. : 01 34 30 05 76

ERRATUM

Dans notre précédent numéro, une coquille s'est glissée dans l'adresse mail de **Sylvie Paternotte**, qui a créé cette année sa structure SMP Conseil (décoration d'intérieur, recrutement, événementiel, incentives). Celle-ci peut être contactée par mail à l'adresse suivante : s.paternotte@wanadoo.fr et par téléphone au 06 87 12 28 29

MÉDECINE DU TRAVAIL : des services élargis pour les entreprises

Connaissez-vous toutes les prestations proposées par les Services interentreprises de santé au travail (SIST) ? Depuis près de 2 ans, les Services de santé au travail ont développé leurs services afin d'aider leurs adhérents à remplir leurs obligations en matière de prévention des risques professionnels. Partenaires de l'entreprise, ils multiplient leurs actions en milieu de travail. Ainsi, les Services de santé au travail vous conseillent dans l'évaluation des risques spécifiques, l'adaptation, l'amélioration et l'aménagement des postes de travail, proposent un soutien et un appui dans la gestion de vos inaptitudes, une aide à la rédaction du document unique, la mise en place de formations en secourisme et prévention des risques liés à l'activité physique (gestes et postures). Pour s'inscrire dans cette approche collective de la Santé au travail, une équipe pluridisciplinaire entoure le médecin,

composée de techniciens en hygiène et sécurité, ergonomes, psychologues du travail, assistantes sociales, juristes... Engagés dans un véritable processus de changement, les SIST poursuivent leur mission de prévention individuelle en assurant la visite médicale de vos salariés. Si aujourd'hui, en fonction du poste occupé, certaines visites sont biennalisées, vous pouvez solliciter votre SIST, pour toutes vos visites d'embauche, de reprise après un arrêt maladie, un accident du travail ou pour vos salariés soumis à une surveillance médicale renforcée. N'hésitez pas à prendre contact avec votre SIST pour connaître les services qui sont à votre disposition.

Le SIST du Val d'Oise et des Rives de Seine - 84 bis, bd Héloïse à Argenteuil - Tél. : 01 34 34 12 72
L'AMETIF au 7, avenue de la Palette à Pontoise - Tél. : 01 34 25 46 50

PUBLI-REPORTAGE

BANQUE POPULAIRE, l'importance d'une bonne gestion de votre poste client

Trois mots pour qualifier la gestion du poste clients :
 Rapidité de financement - assurance d'être payé - simplification du suivi administratif.

Quels sont les principaux avantages de cette offre ?
 L'offre Banque Populaire Rives de Paris comporte trois grandes familles de produits qui se déclinent en fonction de la taille et des besoins de nos clients : Affacturage - Information Commerciale (CreanceInfo) - Assurance Crédit (CREANCEAssur).

- L'Affacturage permet à l'entreprise d'optimiser la gestion de son poste clients, d'obtenir le financement rapide des factures (jusqu'à 90 % TTC des factures) et la trésorerie nécessaire à son développement, tout en allégeant ses contraintes et ses coûts administratifs (relances-recouvrement).

Le suivi se fait au travers du site Internet de NATEXIS FACTOREM (CREANCEnet), entièrement sécurisé et gratuit.

- Information commerciale (CREANCEInfo) et Assurance Crédit (CREANCEAssur) : deux solutions pour sécuriser son poste clients sur le

marché domestique mais également à l'Export. Avec CREANCEInfo, l'entreprise bénéficie d'un moteur de recherche sur plus de 44 millions d'entreprises en France et à l'international (expertise COFACE) qui permet de vérifier la solvabilité des clients, prospects et fournisseurs. Le chef d'entreprise bénéficie d'un outil d'analyse et de surveillance en temps réel de son portefeuille clients ainsi que d'un service de recouvrement si nécessaire.

Aujourd'hui les biens et les personnes sont assurés ! Pourquoi ne pas assurer le poste clients ?
 CREANCEAssur couvre cet actif principal de l'entreprise par une indemnisation rapide à 90% des encours impayés en cas d'échec de recouvrement.

A qui s'adresse-t-elle plus particulièrement ?
 A toutes les entreprises ayant une clientèle B to B*, en France ou à l'Export.

*Clientèle B to B = Clientèle inter-entreprises

Banque Populaire, Cergy Pontoise : 01 34 30 46 47

RECHERCHE, CREATION ET PERSONNALISATION D'OBJETS ET TEXTILES PUBLICITAIRES

Une gamme de produits et services sur mesure ou sur catalogues (plus de 50 000 références)

Pour votre entreprise ou association, vos clients ou prospects



OBDP

Fournisseur d'idées

Tél. : 01 34 25 13 21

Fax : 01 34 25 13 24

E-mail : contact@obdp.fr

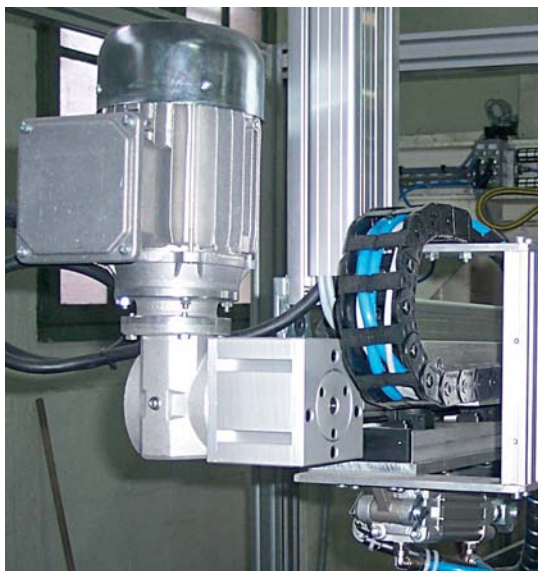
Site : www.obdp.fr

Spécialiste du stockage et de la préparation de commandes de produits classés ou non classés et aérosols

01 49 38 47 65
 48, allée des Erables
 ZAC Paris Nord II
 93240 VILLEPINTE
 BP 53041
 95946 ROISSY CDG
www.nordstockchem.com

HEPCO et DÉFI MÉCA : partenaires industriels

Le premier est fabricant de guidages et d'unités linéaires, conçoit et commercialise des systèmes adaptés aux efforts et aux contraintes des applications de ses clients. Le second est concepteur et intégrateur de systèmes automatisés pour l'industrie. Pour livrer au client une fonction intégrale, HEPSCO FRANCE, basé à Saint-Ouen l'Aumône, s'est associé à la société charentaise DÉFI MÉCA, partenaire au savoir-faire complémentaire. DÉFI MÉCA "anime" les guidages HEPSCO, les met en mouvement, en adaptant les motorisations selon le cahier des charges du client. HEPSCO et DÉFI MÉCA ont déjà travaillé conjointement sur plusieurs projets. Ainsi, les deux PME ont



réalisé un process global (mécanisation et automatisation intégrées) pour l'équipementier automobile *Mécaplast*, spécialisé dans l'injection plastique et n°1 du traitement des tapis de sol. Avant leur intervention, Mecaplast réalisait la plupart des opérations sur ses tapis de sol manuellement, étant donné la grande diversité des modèles et tailles proposées. La collaboration avec HEPSCO et de DÉFI MÉCA a permis d'automatiser le traitement des tapis, notamment pour la préparation en amont : les tapis sont amenés sous la presse, puis ressortis automatiquement pour être ensuite redirigés vers le conditionnement, ne nécessitant plus l'intervention que d'un seul opérateur.

HEPCO : 01 34 64 30 44 - www.hepcomotion.com
DÉFI MÉCA : 05 45 39 28 00 - meca.fr www.defi-meca.fr

HOME TROTTER : bienvenue dans le Val d'Oise !

Son métier : la relocation, ou encore l'aide à la mobilité des salariés. **Catherine Dulong** a décidé de mettre sa connaissance du territoire (elle vit à Pontoise) et son expérience professionnelle au service des actifs arrivant dans le Val d'Oise en créant en avril dernier HOME TROTTER. Son activité consiste à accueillir les salariés mutés dans notre département, à les aider à s'installer (trouver un logement selon les critères souhaités, une école pour les enfants par exemple). Le contrat est établi pour une durée de six mois. Prise en charge par le 1 % patronal au titre de *Mobilipass*, cette prestation a un coût nul pour les entreprises et les salariés qui y ont recours. *Mobilipass*, subvention non remboursable et sans intérêt, est destinée à couvrir

certaines dépenses liées au logement, engagées à l'occasion d'un changement de résidence principale ou de l'emménagement dans une seconde résidence, imposé par une embauche ou une mutation. Les dépenses prises en charge permettent de couvrir les doubles charges de logement et les dépenses annexes (frais de mise en location ou de vente du logement, frais de notaire ou frais d'assistance à l'installation du logement). Reste à faire connaître ces opportunités de financement très avantageuses : dans le Val d'Oise, les budgets débloqués dans le cadre du *Mobilipass* seraient 5 fois inférieurs à ceux des enregistrés dans les Yvelines et équivalents à ceux du Pas-de-Calais.


Contact HOME TROTTEUR : 06 82 35 30 34

PARC SAINT-CHRISTOPHE : mise au point

Suite au changement d'appellation du PARC CERGY SAINT-CHRISTOPHE (et non pas Parc Saint-Christophe comme nous vous l'indiquions par erreur dans notre dernier numéro) devenu PARC DE L'HORLOGE, la SA Cergy-Saint-Christophe a été rebaptisée SA de l'Horloge. Bien que les appellations portent à confusion, le Parc Saint-Christophe, édifié par le groupe Spie, héberge quant à lui sur son site un panel d'entreprises à forte valeur ajoutée technologique dans les secteurs du génie électrique, des réseaux informatiques et téléphoniques, du traitement dématérialisé des transactions bancaires, du pétrole, du gaz et du transport. Parmi celles-ci : BP France, Spie et les sociétés, Agiplan, Bovis Lend Lease, Castrol, Icade Eurogem, ITS (filiale d'American Express), Linelec, Forclum énergies services, Partylite, PointCom, Program Product SA et Spie Batignolles, ainsi que l'ITIN. www.parc-saint-christophe.com

UTIMEDIA travaille pour L'ORÉAL

ULTIMEDIA, leader dans le domaine des bornes interactives, a réalisé un terminal interactif sur mesure pour la marque L'ORÉAL, destiné à être installé sur les lieux de vente, en rayon ou tête de gondole. Ces bornes délivrent un explicatif sur l'utilisation des produits de coloration de la marque. Grâce aux lecteurs de code barre, une vidéo présente les différentes étapes d'application du produit. 14 terminaux ont déjà été installés en France et devraient être déployés en plus grand nombre si les utilisateurs s'en trouvent satisfaits.




NOUVEAU JUMPER
le compagnon
de toutes
vos aventures

Groupe
Jallu-Berthier

3 hauteurs
intérieures
1,66 m - 1,93 m
2,16 m

volume utile : 8 à 17 m³
charge utile :
1000 à 2000 kg



4 longueurs intérieures
2,67 m à 4,07 m

COURTOISE DISTRIBUTION AUTO PONTOISE
21, chaussée Jules César • 01 34 20 15 15

COURTOISE DISTRIBUTION AUTO MONTMAGNY
242, rue Jules Ferry • 01 30 100 150

Les conventions d'affaires du CEEVO

Si les PME sont plus nombreuses en 2005 qu'en 2004 à exporter, les performances sont encore insuffisantes : en 2005, sur les 100 000 entreprises françaises exportatrices, 86 % étaient des PME, mais celles-ci n'ont réalisé que 46,3 % des échanges de la France à l'international. Le CEEVO donne justement aux PME - PMI du Val d'Oise l'opportunité d'aller à l'export, grâce aux nombreuses conventions d'affaires auxquelles il participe.

Voici le programme proposé pour cette fin d'année :

Du 26 au 30 novembre :

convention d'affaires Hong-Kong/Chine/Taiwan, carrefour mondial multi-sectoriel des PME

Du 3 au 8 décembre :

convention d'affaires France/India, à Delhi

Du 13 au 15 décembre :

convention d'affaires multi-sectorielle Med-Allia, au Maroc, à Casablanca

Yves Gitton et Christelle

Acquart au 01 34 25 32 43

Les bons chiffres d'ADECCO

ADECCO, leader mondial des services en ressources en ressources humaines, a annoncé en août ses résultats pour le premier semestre 2006. L'entreprise annonce un chiffre d'affaires en progression de 14 % à 9,8 milliards d'euros et un bénéfice net de 235 millions d'euros, en progression de 44 %.

Devenez parrain

Prisme 95 développe un dispositif de parrainage des jeunes entrepreneurs en s'appuyant sur un réseau de chefs d'entreprise et de cadres dirigeants expérimentés prêts à transmettre leur savoir-faire. Depuis janvier 2006, 20 parrainages ont été mis en place, en partenariat avec les associations EGEE et AGIR.

Pour devenir parrain, contactez Corinne Redersdorff au 01 30 31 96 66

Le CEEVO, distingué pour ses talents de communicant

La campagne de promotion économique du Val d'Oise mise en œuvre par le CEEVO a obtenu le 10 juillet dernier le *grand prix CB News de la communication des collectivités territoriales*. Les 14 jurés professionnels de la communication ont plébiscité la campagne de promotion du département, destinée à renforcer depuis 1999 son attractivité économique, en intégrant notamment une utilisation media radio jugée "habile et créative". Ce sont en effet 14 messages radio qui étaient diffusés tout au long de l'année 2005 sur les ondes de France Info, sur le thème des atouts en Val d'Oise et de qualité de vie. Un modèle de communication identique a été reconduit en 2006, avec de nouveaux messages mettant en valeur les filières technologiques et d'excellence du Val d'Oise. Cette campagne est signée EURO RSG.

SECAP implante son centre d'appels au DELTA

Aux côtés de VALÉO, qui emménage actuellement au DELTA, la SECAP GROUPE PITNEY BOWES, la filiale française du leader mondial de la gestion du courrier, s'installe dans le grand bâtiment du Parc de l'Horloge. La société y implantera en septembre son nouveau centre de relations clients (CRC) sur 1 700 m². Celui-ci permettra de centraliser l'ensemble des demandes de ses 130 000 clients. Une quarantaine de salariés de la Secap rejoindront le site, et la création d'environ 90 emplois (commerciaux sédentaires, conseillers clientèle et "hot-liner", avec le



bacca-lauréat et une expérience professionnelle ou le Bac +2) est prévue. Société américaine à la pointe de la technologie depuis 86 ans, PITNEY BOWES est aujourd'hui le premier fournisseur mondial de systèmes, services et solutions intégrées de gestion du courrier et des documents (conception, production et commercialisation de machines pour l'affranchissement, la mise sous enveloppe et l'adressage).

**Contact : Sophie Eisenreich, responsable ressources humaines
Tél. : 01 55 93 60 00
ressources.humaines@pb.com**

La CAISSE D'ÉPARGNE sensible aux initiatives culturelles

Le musée national de la Renaissance au Château d'Ecouen a accueilli cet été près de 2000 jeunes et animateurs de centres de loisirs, dans le cadre de l'opération "Les Portes du temps", destinée à sensibiliser ce public au patrimoine par les arts vivants et la création en direction des enfants et adolescents. Cette opération d'envergure nationale, par



son orientation vers la démocratisation culturelle, l'éducation, le développement durable et la solidarité, a reçu le soutien financier de la CAISSE D'ÉPARGNE ÎLE-DE-FRANCE NORD, grâce à un *Projet d'Economie Local et Social (PELS)* de 30 000 euros.

L'Ecureuil prend part aux journées du patrimoine

A cette occasion, la CAISSE D'ÉPARGNE ÎLE-DE-FRANCE NORD ouvrira les portes du siège CAP CERGY et son jardin tropical (le samedi 16 septembre de 14h30 à 18h et le dimanche 17, de 14h30 à 17h) et accueillera une exposition de sculptures de **Bernadette Wiener**, artiste à l'imaginaire amusant et chimérique. Ateliers d'initiation aux arts plastiques à partir de 6 ans le samedi à 14h30, 15h30, 16h30 et le dimanche à 14h30 et 15h30.

Réservation et renseignements au 01 34 22 28 00

Le Festival Baroque soutenu par les entreprises

Grâce à l'implication des entreprises du Val d'Oise, le Festival Baroque de Pontoise, propose cette année encore un programme de qualité (voir nos pages détente). La soirée d'inauguration qui se tiendra dans les locaux de la société 3M, mécène de l'événement, permettra de découvrir quelques-uns des artistes programmés cette année et d'assister à un prologue musical. 3M est partenaire du festival aux côtés de la Fondation France Télécom, de Forclum Val d'Oise, du Grand Cercle, du Novotel de Cergy, de la Stivo, de TPI (Compogravure - imprimerie), de la Poste, de François Nogrette (Azur Assurances) ou encore de la Fnac Cergy.

Agenda

Première journée de la formation continue :

le jeudi 5 octobre, à l'EISTI.

La matinée sera l'occasion de présenter aux entreprises l'intérêt que représente la formation de leurs collaborateurs et le développement des compétences dans un objectif de performance et de progrès. L'après-midi, les salariés et demandeurs d'emploi auront la possibilité de s'informer sur les modalités de formation continue (DIF, formation à distance, VAE).

Contact CESE 95 : 01 34 25 30 96

CaRnet

Décès de Jean Ouvrard

Nous avons été émus d'apprendre, le 25 juillet dernier, le décès de Jean Ouvrard, à l'âge de 83 ans. Ce chef d'entreprise impliqué fut président de la délégation des travaux publics du Val d'Oise, vice-président du syndicat des travaux publics de l'Ile-de-France. Il était également officier dans l'ordre national du mérite.

PeTites AnNonces

Demandes d'emploi

Chargée de communication junior

Jeune diplômée (Master en management et stratégie d'entreprise option communication en alternance), domiciliée à Cergy, recherche un poste de chargée de communication. Expériences diverses en relations presse au sein d'une agence de communication sur Cergy-Pontoise puis d'une maison d'édition parisienne. Depuis octobre 2005, chargée de communication en alternance au Cese 95 (Carrefour enseignement supérieur du Val d'Oise) : organisation d'événements, rédaction de communiqués de presse, relations presse, réalisation de plaquettes, animation de comités de pilotage.

Tél. : 01 34 46 52 00 - Port : 06 23 31 77 90

Responsable communication

Femme, plus de 10 ans d'expérience en communication au sein d'un groupe bancaire, recherche poste similaire en Ile-de-France. Compétences : management,

communication institutionnelle, plan et supports de communication externe, expertise particulière sur la presse et les élus, élaboration et mise en place de partenariats, événementiel. Formation continue (plan et outils de communication - Celsa), communication sur les performances et résultats financiers, niveau Deug de droit.
Port : 06 70 49 53 84

Offre

Juriste

Groupement patronal situé dans le Val d'Oise recherche un juriste en droit social expérimenté. Celui-ci sera chargé d'assurer le SVP juridique auprès des adhérents, d'élaborer des supports de formation, de rédiger des notes juridiques. En interne, vous assisterez le service du personnel. Vous êtes un bon communicant et possédez les qualités de rigueur indispensables au poste.
CDD de trois mois et demi du 01/10/06 au 15/01/07, salaire mensuel à négocier.

Salons

ACTIONARIA, salon de la Bourse :

les 17 et 18 novembre 2006 (Palais des Congrès de Paris)

Emballage World Packaging

Exhibition : du 20 au 24 novembre 2006, Paris-nord Villepinte

Pollutec, salon des professionnels de l'environnement :

du 28 novembre au 1^{er} décembre 2006, Eurexpo, Lyon

SIMI, salon de l'immobilier d'entreprise :

du 29 novembre au 1^{er} décembre 2006, au Palais des Congrès

In Food 2007, salon des professionnels de l'alimentaire :

les 13 et 14 mars 2007 au CNIT Paris la Défense

Euro Propre et multiservices Expo,

salons des solutions hygiène et propreté et des solutions multiservices : du 27 au 29 mars, Paris Expo Porte de Versailles

ENTREPRISES ET ORGANISMES CITÉS

ADD-ON - ADECCO - APOGÉE TECHNOLOGIES
ATELIER DU CAMPING CAR - AU PARADIS -
AXE MAJEUR - B-FINE CONSULTING - BP
FRANCE - CEEVO - CGPME - COFRAMI -
CUBIS HELIOS - DASSAULT - DÉFI MECA -
DIRIGEANTS COMMERCIAUX DE FRANCE -
EISTI - ENSEA - EPMI - EURO IMPACT -
FESTIVAL BAROQUE - FIDENS - FLOWTECH
METAL - HEPKO - HOME TROTTER - INERGY -
ITIN - LES LAVANDIÈRES - OCTA FRANCE -
ORPAIR - PARC SAINT CHRISTOPHE - PRISME
95 - SECAP - SII - SIST - SMP CONSEIL -
SPIE - THEORIS - TIGA - TECHNOLOGIES -
ULTIMEDIA - UNIVERSITÉ DE CERGY-PONTOISE
WEIDMÜLLER - WYSIWYG



Imprimantes • PC • Serveurs

Réparation atelier
Contrat de maintenance
Intervention site
Hot line

www.euro-impact.fr






ZA Les Béthunes - 7, rue du Palmer - St Ouen L'Aumône - Tél. : 01 30 37 55 44 - Fax : 01 34 64 11 65

Resto Du Mois

Où fallait-il manger cet été ? **AU PARADIS**

Objectif trouvé ! Un restaurant avec un cadre agréable, une ambiance fraîche qui nous met à l'aise par cette chaleur de juillet. En passant par la route allant d'Auvers à Pontoise, nous nous arrêtons "AU PARADIS", petit restaurant avec grande terrasse ombragée, sur les bords de l'Oise, où nous pouvons admirer le passage des péniches. Les tables et chaises de jardin sont en bois et métal, l'ambiance y est très conviviale et la vue imprenable sur l'Oise, avec une



légère brise qui nous rafraîchit de la chaleur du bureau. Que trouver de mieux en cette période estivale pour déjeuner entre collègues ? Au programme, trois possibilités de menus de 15 à 30 euros, ou à la carte. Pour notre part nous avons pris en entrée : fricassé d'escargots aux champignons de Paris et l'entrée du jour, gratinée de queues d'écrevisses, crabe et nouilles chinoises avec sauce japonaise un peu pimentée. Voilà pour commencer. Comme plat principal, filet de perche aux tagliatelles sauce bisquée de crustacés et brochettes de volaille, riz avec sauce cacahuète. Voici comment reprendre des



forces au bord de l'eau sur l'une des plus rafraîchissantes terrasses de Cergy-Pontoise. Si septembre se veut plus clément, peut-être aurez-vous l'occasion d'y faire une halte, un jour de beau soleil, avant que ne nous rattrape la grisaille automnale.

AU PARADIS
4 route d'Auvers à Pontoise
Tél. : 01 34 43 15 12

NOcturNes

Nuit blanche à Maubuisson

Pour la 1^{re} année, l'Abbaye de Maubuisson participe à Nuit Blanche. Le 7 octobre prochain, les photographies de **Xavier Zimmermann** (dans la grange et les salles abbatiales), les installations numériques d'**Agnès Caffier** (dans le parc) et, dans la salle du chapitre, les photographies projetées sur écran de **Christophe Boisard** métamorphoseront les espaces qui constituent cette ancienne abbaye.

Entrée libre, de 18h à 2h
Tél. : 01 34 64 36 10



"Nuages", dispositif numérique d'Agnès Caffier
Vidéo-projection dans le parc de l'abbaye

Esprit, es-tu là ?



A l'approche de la Toussaint, dans la nuit du 28 au dimanche 29 octobre, la

Roche Guyon propose, à partir de 20h30, une expédition effrayante dans les dédales de cette demeure empreinte de mille ans d'histoire. A la nuit tombée, le château deviendra le théâtre vacillant de phénomènes étranges, avec, en toile de fond, les êtres et les situations les plus terribles de la littérature fantastique anglaise et américaine, des bruits insolites, des lueurs étranges... Un DJ de circonstance vous accueillera au Bar des Vampires. Au matin, tout aura disparu...

Tél. : 01 34 79 74 42
www.chateaudelarocheguyon.fr

ArTisanAts

A la découverte des métiers d'art

Dans toute la France, à l'occasion des journées des métiers d'art, le grand public est invité à rencontrer des centaines de professionnels. Du 19 au 22 octobre, des femmes et hommes de talent, représentant plus de 200 activités différentes,

ouvrent grand la porte de leurs ateliers. Plusieurs dizaines d'ateliers valdoisiens participeront à cette journée. Pour les connaître, le site www.metiers-dart-artisanat.com référence l'ensemble des artistes. Ces journées s'adressent aussi aux jeunes : à cette occasion, écoles et centres de formation présenteront leurs filières. Lycéens et collégiens sont ainsi invités à venir identifier les multiples possibilités d'accéder à ces professions riches d'avenir.



Livres

Florentine REY signe son premier ouvrage

Florentine va où le vent la porte. En charge pour le Conseil Général de la mise en œuvre du Club Val d'Oise numérique et créatrice de la société QIO, cette artiste littéraire a quitté le château d'Hérouville pour se consacrer à sa passion : l'écriture. A 31 ans, elle livre un premier roman, paru aux Editions Michalon, écrit pendant son voyage de noces en Italie, intitulé "Blandine - Michel". Cette héroïne étrange invente des situations et des

personnages pour rendre la période estivale plus captivante. Ce roman à la fois poétique et fantaisiste relate l'histoire d'un quotidien libéré, des chemins que prendraient nos vies si, nous aussi, nous laissons un peu plus de place à notre singularité et à notre imagination. Laissez-vous emporter dans le sillage de l'écrivain aventurier.

108 pages - 12 euros

Editions Michalon : 01 56 81 32 37



Arts CiCaSSIens

CERGY SOIT, l'événement festif de la rentrée

Une note de folie, une palette de couleurs et de talents dans la grisaille automnale : *Cergy Soit*, le festival des arts de la rue et du cirque, revient en fanfare du 22 au 24 septembre prochain, au parc de la Préfecture. Comédiens, musiciens, acrobates, jongleurs, humoristes vous communiqueront leur bonne humeur et leur enthousiasme en déambulant dans les quartiers, les écoles, à la Base de Loisirs, à l'Axe Majeur, aux Touleuses, mais aussi dans les bibliothèques et à la Fnac de Cergy... A cette occasion, les Ogres de Barback se produiront le samedi 23 septembre pour un concert à domicile, et de nombreuses



attractions permanentes seront aménagées dans le parc (ateliers de cirque et d'accrobranche, jeux traditionnels et insolites...).

Tél. : 01 34 33 43 05 - www.ville-cergy.fr/cergysoit

Musique

Le Val d'Oise au fil du jazz

Mettant à l'honneur une musique d'aujourd'hui qui se nourrit de tous les genres et ose tous les mélanges, le Festival Jazz au fil de l'Oise, qui se déroulera du 3 novembre au 2 décembre, déclinera pour sa 11^e édition un jazz pluriel, au delà des étiquettes. Au fil de ces quelque cinq semaines automnales, chaque week-end, musiciens majeurs, uniques tels Henri Texier, Dave Holland, ou d'autres au parcours déjà très riche (Antoine

Hervé, Jean-Michel Pilc, N'Guyèn Lê, François Mechali, Emmanuel Bex, Monica Passos, Moutin Réunion, Dhafer Youssef) s'y retrouveront... La jeune génération sera aussi représentée avec Baptiste Trotignon, Le Sacre du Tympan, Eric Séva, Magic Malik Orchestra, Demi Evans ainsi que les talents émergents (Frank Woeste, Géraldine Laurent ou Johan Guidou).

Tél. : 01 34 48 45 03 - www.jaf095.com

AGenda ThÉâTRal

LE THÉÂTRE DE L'USINE (Eragny),

présente le vendredi 22, le samedi 23 (21h) et le dimanche 24 septembre à 16h "la Peste écarlate", la dernière histoire d'anticipation écrite par Jack London en 1912, adaptée et lue par Hubert Jappelle. Tout public - Tarif unique : 8 €
Tél. : 01 30 37 01 11

LE THÉÂTRE 95,

devenu "scène conventionnée aux écritures contemporaines", fait l'objet d'un projet d'extension et de rénovation de ses locaux. Dès septembre 2008, une nouvelle salle modulable pourra accueillir 500 spectateurs dans sa configuration maximale. La saison 2006-2007 débutera les 28, 29 et 30 septembre à 21h avec "le Cabinet des Curiosités" (théâtre musical), dans le cadre du festival baroque. Du 17 octobre jusqu'à fin novembre, le théâtre propose une création, "l'Île des Esclaves de Marivaux".
Tél. : 01 30 38 11 99

FESTIVAL BAROQUE : début des festivités

Piqûre de rappel pour les amateurs de musique baroque : du 15 septembre au 22 octobre 2006, le festival baroque de Pontoise vous donne rendez-vous pour une série de concerts vibrants aux mélodies suaves : voix soliste portée par un

écran instrumental richement coloré (Concerto Soave), violons, violes, alternance de sonates, ritournelles et airs (Akadêmia), oratorios romains, musiques ottomanes, traditionnelles persanes, arabes (Ensemble XVIII - 21 - Musique des lumières), Requiem de Mozart et messe en ré mineur (Arsys Bourgogne), mais aussi opéra comique et farce "moliériste" (les Caractères)... A découvrir également les "Plaisirs réunis", forfait regroupant déjeuner, visite culturelle et concert. Bon festival !



Tél. : 01 34 35 18 71
www.festivalbaroque-pontoise.fr



Le Plan

LOCATION
LONGUE DURÉE

48 mois / 80 000 km

Entretieninclus

Réparationsinclus

Pneumatiquesinclus

Assistance.....inclus

Sans apport

469€ TTC/mois

Mazda 6 MZR-CD 120
Harmonie

à partir de **23 230 €** TTC

ZOOM-ZOOM

AXE
MAJEUR
DIFFUSION

A 15 - SORTIE N°9 - AVENUE FRANÇOIS MITTERRAND

95 300 PONTOISE

Tél. : 01 34 25 90 00

www.axemajeurdiffusion.com