

Contact

entreprises

Le magazine des Responsables d'Entreprise du Centre & l'Ouest du Val d'Oise

Dossier :

Entreprises de mesure

Dans les secteurs :

- Aéronautique
- Industrie
- Médical
- Œnologie

p. 5 à 11 



CRITMECA :

20 ans de soutien à l'innovation



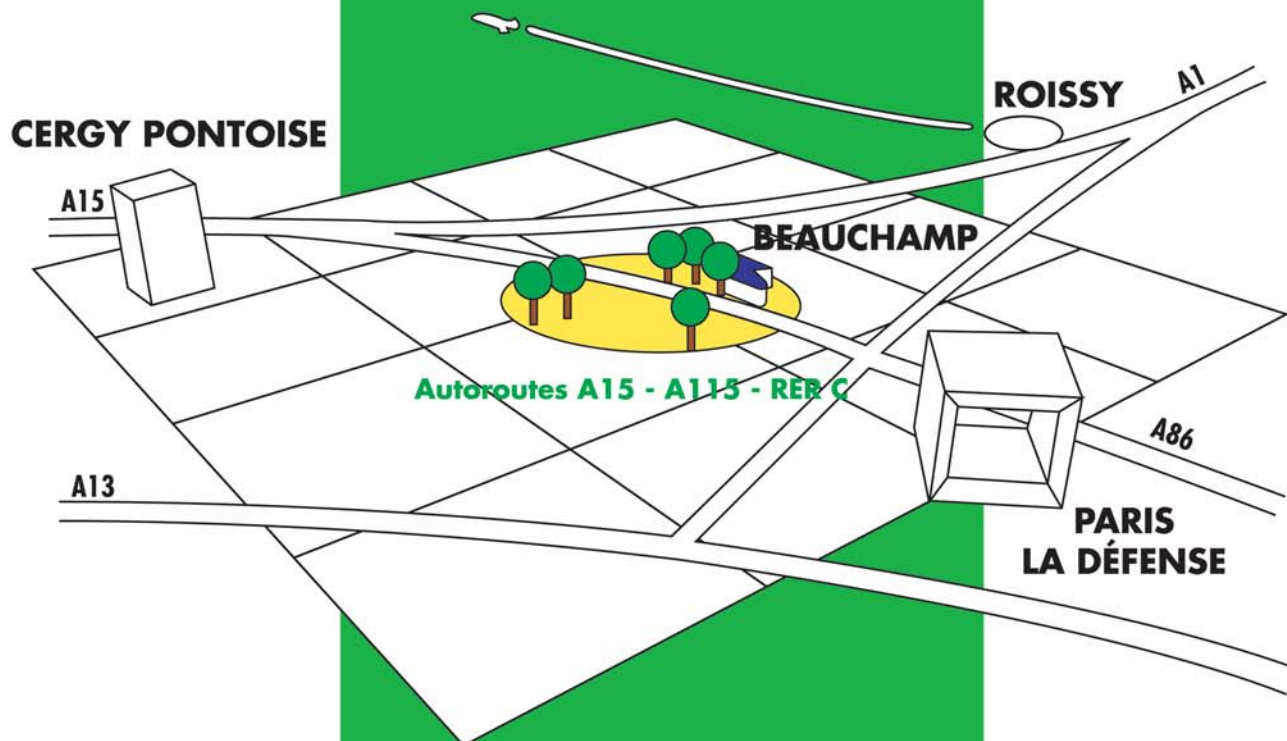
JRI : 1^{er} constructeur
d'enregistreurs de température





BUREAUX ÉQUIPÉS
de 15 à 250 m²
LOCAUX D'ACTIVITÉ
de 50 à 800 m²

ENTREPÔTS
de 1 000 à 5 000 m²



en zone industrielle
bien desservie



ensemble convivial
à taille humaine



surveillance et
maintenance sur place

**INDIVISION
POMMERET**

**SARL
ACCESSIBLE**

200 à 218, chaussée Jules-César - 95250 Beauchamp
Tél. (0)1 30 40 13 24 - Fax : (0)1 30 40 10 33
E-mail : agie@emilie.fr

DOSSIER

Les entreprises de mesure et d'instrumentation p. 5 à 10

ENTREPRISE DU MOIS

JRI p. 11

HOMME DU MOIS

Jean-William Wattel p. 12

INFOS ENTREPRISES

CRITTMECA p. 14 à 15

INFOS ACE

Compétition de golf p. 16 à 17

INFOS ENTREPRISES

..... p. 18 à 28

CARNET

..... p. 29

DÉTENTE

..... p. 30 à 31

**DIALOGUE SOCIAL**

Notre rentrée valdoisienne a été bousculée par un vent de panique. Politiques, syndicats, salariés, médias et milieux économiques se sont alarmés, début septembre, de l'annonce faite par Safran (fusion Sagem – Snecma) sur l'avenir de ses activités de téléphonie mobile (Sagem Communication).

Cette branche, qui "plombe" les comptes de Safran avec une nouvelle perte opérationnelle de 52 millions d'euros au premier semestre 2006, représente moins de 10% du chiffre d'affaires de Safran (477 millions d'euros pour un CA total de 5,5 milliards au premier semestre).

À la mi-septembre, Dominique Lefebvre, président de la Communauté d'agglomération de Cergy-Pontoise, a même personnellement alerté par courrier Thierry Breton, au Ministère de l'économie et des finances, pour lui faire part de ses inquiétudes concernant les 900 emplois Sagem directement menacés dans l'agglomération. Sagem représente annuellement à Cergy-Pontoise près d'un million d'euros de taxe professionnelle.

"Si les informations qui nous parviennent sont avérées, a-t-il précisé dans son courrier, le groupe pressenti comme acquéreur, en l'occurrence l'entreprise Motorola, déploie de façon systématique une politique de délocalisation de ses unités de production vers des pays d'Asie ou d'Amérique latine. Dans le cas présent, on voit mal ce qui le conduirait à agir différemment." De son côté, Safran a déclaré n'exclure aucune possibilité : de la vente de cette activité à un nouveau plan de redressement sans exclure un nouveau partenariat avec un acteur du secteur ou un plan de renouvellement de la politique "produit".

Courant octobre, Dominique Lefebvre attend toujours un retour du Ministère sur l'avancement de ce dossier. Côté Sagem, les restructurations sont en cours, on se veut peu loquace mais néanmoins rassurant quant à l'avenir des sites de R&D cergypontains, qui ne seraient pas concernés par des changements à cours terme.

Si les grandes firmes mobilisent les élus, le cas des PME ne soulève pas autant d'intérêt, d'où la nécessité de faire partie de groupements ou de syndicats représentatifs. Il est fort question en ce moment de dialogue social, mais il n'a jamais été interrompu dans les PME – PMI, du fait de la proximité patron – collaborateur. Il serait temps de faire la distinction dans le monde patronal entre le vrai chef d'entreprise soucieux de ses employés et de l'outil de travail et du PDG de grand groupe soumis aux exigences financières de ses actionnaires. L'image du chef d'entreprise en serait améliorée. Une bonne nouvelle dans le Val d'Oise, le chômage est à la baisse : -12,4 % sur un an dans le département, qui compte désormais 49 500 demandeurs d'emploi (soit 9 % de la population active) en juin 2006, contre 56 500 un an auparavant (sources INSEE).

Bonne continuation à tous,

Marie-France Paviot
Editeur

Annonces

AGIE-EMILIE - ARETECH - ATISREAL -
AXE SIX - AXE WEST - BERLITZ -
BUREAUTIC CONSULTING - CABINET
HEMET - CARAY - CCIV - CEEVO -
CITROËN COURTOISE AUTOMOBILE -
CLUB ACE - ERTEC - FONTAINE DE TRÉVI -
FORD - FORTIS BANQUE - HEXATECH -
HOSTELLERIE DU MAUPERTU - IRIS
IMPRESSION - KEOPS - LNE - LA BONNE
ENTENTE - LA POSTE - LE PETIT BEDON -
LES BETHUNES AUTOMOBILES -
MEDIA COM - MF PROMOTION - NORD
STOCK CHEM - PARTENET - PONTOISE
AERO FORMATION - PROCARIST -
SIREMBALLAGE - SOREVO - VALODIS

Contact
entreprises

Édition : MF PROMOTION
Agence Conseil en Communication
B.P. 78447 - 95807 Cergy-Pontoise cedex
Téléphone : 01 34 25 97 08
Fax : 01 34 24 84 83
Web : www.mfpromotion.fr
E-mail : vpaviot@mfpromotion.fr
contact-entreprises@wanadoo.fr
SARL au capital de 7622,45 euros
RCS Pontoise B 352 519 292
Code APE 744B
Tirage : 8 000 exemplaires

Rédaction & Publicité
Rédacteur en chef : ..Marie-France PAVIOT
Rédaction : Audrey LE MEUR
..... Yvette, Julien PAVIOT
Resp. Publicité : Virginie PAVIOT
Réalisation & Fabrication
Maquettiste : Angélique BOURG
Flashage et Impression : ..IRIS Impression
Abonnements
Tarifs et conditions (1 an, 5 numéros) 1 an : 33 €
Réglement à l'ordre de MF PROMOTION
Directrice de la publication : V. PAVIOT

Responsables d'entreprise,

Le prochain dossier traitera de

L'ARTISANAT D'ART

Dès à présent, contactez
la rédaction au 01 34 25 97 08

Consommations en l/100 km : Cayenne V6 (selon norme européenne) : selon directives 80/126/CEE : urbain 10,6
mixte 13,2 - urbain 17,9 - émissions CO₂ (g/km) 220



Cayenne

Location Longue Durée

48 mois / 60 000 km

Entretien	inclus
Réparations	inclus
Pneumatiques	inclus
Assistance	inclus

Sans apport

1 001 €^{TTC} / mois



PORSCHE

AXE
SIX

Centre Porsche Pontoise

A15 - Sortie N° 9
95300 PONTOISE
Tél. : 01 30 30 90 00
Fax : 01 30 30 62 01
www.axesix.com
Contact : Yann GOUGIS

3 mois offerts

Chefs d'entreprise

*pour vous et vos salariés,
notre cabinet vous offre jusqu'à
3 mois gratuits pour toute
souscription d'une*

**garantie
santé-prévoyance**

avant le 31 décembre 2006

7, place du Parc aux Charrettes
B.P. 4 - 95300 PONTOISE

hemet.assurances@gan.fr

Tél. : 01 34 25 40 00

Bruno Hémet
Assurances & Placements



VOTRE ACTIVITÉ BIEN ENTOURÉE



Pour rechercher un nouveau site
d'implantation en Val d'Oise
(terrains, bureaux, locaux
d'activités, entrepôts...),



Prenez contact (gratuitement et
confidentiellement) avec le
Comité d'Expansion Économique du Val d'Oise

01 34 25 32 42
<http://www.ccevo95.fr>

ccevo@ccevo95.fr.

Hôtel du Département - 2 avenue du Parc - Cergy
95032 CERGY-PONTOISE CEDEX

Les entreprises de mesure et d'instrumentation mobilisées dans le Val d'Oise

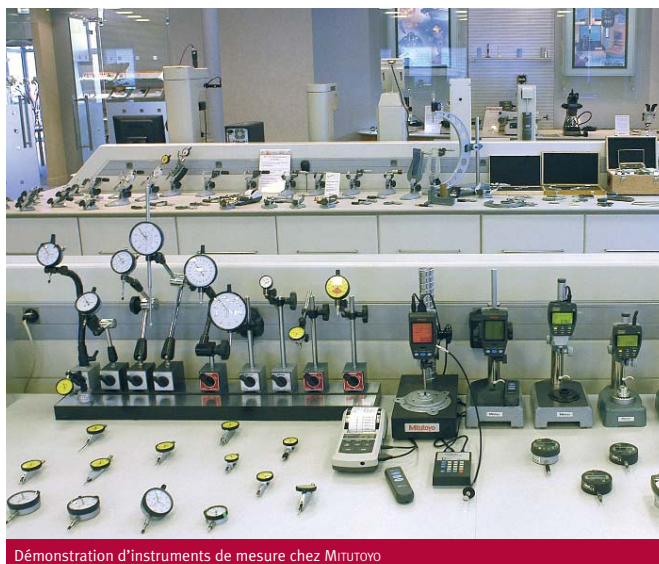
Calcul de grandeurs physiques, mesures électriques ou électroniques, données chimiques ou moléculaires, l'instrumentation permet la surveillance, dans le domaine industriel ou domestique, de nombreux paramètres. On dénombre dans le département moins d'une centaine de sociétés dans le secteur de la mesure et de l'instrumentation (concepteurs, fabricants, négociants), principalement des PMI, travaillant dans des domaines d'activités très divers : médical, aéronautique, industrie, agroalimentaire, défense, ferroviaire, nucléaire, offshore, spatial, avec une concentration significative sur le secteur d'Argenteuil (voir Jules Richard Instrument, notre entreprise du mois). Nous vous proposons ce mois-ci une incursion au cœur de ce secteur de pointe, caractérisé par de fortes spécialisations technologiques.

Un secteur, un réseau

Ils sont une poignée de chefs d'entreprise, animés par les mêmes problématiques, à l'origine du réseau Mesure. Fondée en 2002 avec l'appui du CEEVO et de la CCIV, cette association regroupe aujourd'hui 45 entreprises, principalement du Val d'Oise et des Yvelines, représentant environ 1500 emplois pour un chiffre d'affaires de 130 millions d'euros. Le RMVO vise à renforcer la compétitivité de ses adhérents, à développer leurs compétences et à faire connaître leur savoir-faire. "Nous mettons en place des actions collectives en lien direct avec notre cœur de métier pour répondre aux besoins exprimés par les adhérents", explique Joël Salher, président du réseau Mesure depuis 2003, à la tête de la société Augeron (voir brève p.6). "Nous avons ainsi lancé des actions concrètes dans le domaine de la métrologie afin de mieux connaître les moyens d'étalonnages et d'essais des entreprises membres et de vendre ces prestations au sein du réseau et à des clients externes. Nous assurons aussi une veille technologique et commerciale, organisons des journées de prospection en région

et avons initié des partenariats en R&D, qui ont déjà permis des développements communs. Le réseau Mesure a également donné naissance à un groupe de travail

notre stand commun à Mesureexpo, du 17 au 19 octobre prochain, au Parc des Expositions Porte de Versailles."



Démonstration d'instruments de mesure chez MITUTOYO

export, qui offre la possibilité aux entreprises qui le souhaitent de participer à des salons en France ou à l'étranger à des tarifs préférentiels. Ainsi, onze d'entre elles (dont trois du Val d'Oise : Ateliers Laumonier, Bronkhorst France et Jules Richard Instrument) seront présentes sur

de porter, à la fin 2006, le nombre de ses adhérents à une soixantaine de membres.

Dans le cadre du RMVO, la Chambre de commerce a mandaté une animatrice. Pour tout renseignement, Françoise Guérin est joignable au 01 30 06 70 09.

Du concret

D'autres projets sont dans les tuyaux, notamment la mise en place d'un groupement d'employeurs, qui mobilise déjà six membres du réseau. Trois profils de postes en temps partagé ont été clairement identifiés et les entreprises envisagent de recruter avant la fin de l'année. Une démarche qu'elles n'auraient pu concrétiser individuellement. "Nous discutons aussi de la possibilité de développer une politique d'achats et de sous-traitance commune et de mutualiser nos moyens pour mettre en place un plan de communication qui valorise à la fois le réseau et les entreprises." Des objectifs concrets, qui, espère Joël Salher, permettront

**À VENDRE
À LOUER**

KEOPS

UNE FILIALE DU CRÉDIT FONCIER
Tél. : 01 56 885 885
pierre-olivier.slaes@keops.fr

AtisReal
AUGUSTE-THOUARD
Tél. : 01 47 59 22 00
martin.chatillon@atisreal.com

LE CERVIER - Parc d'activité de l'Horloge

Immeuble indépendant de 3890 m² de bureaux divisibles

Atrium, espaces cloisonnés, climatisation, aux pieds du RER A, parkings sous-sol et extérieur



Quelques infos :

7000 : c'est le nombre d'emplois franciliens estimés dans ce secteur, majoritairement créés par des PME - PMI.

www.syndicat-mesure.fr, c'est le lien, sur lequel vous trouverez de plus amples informations sur le syndicat de la mesure, qui regroupe l'ensemble de la profession depuis 1996, et ses actions concrètes.

Le Syndicat de l'Instrumentation de Mesure, du Test et de la Conversion d'Energie dans le domaine électronique compte une soixantaine d'adhérents.
Tél : 01 53 709 709
<http://www.simtec.org/>

Un patron qui rassemble

Chef de file efficace à la forte personnalité, **Joël Salher** a contribué à mobiliser les acteurs de la filière depuis son arrivée à la présidence de l'association. Il dirige AUGERON, société de 25 personnes, reprise il y a 10 ans, originellement spécialisée dans la fabrication de tableaux synoptiques gravés. Aujourd'hui, elle conçoit et fabrique principalement du mobilier technique destiné à l'agencement de tous types de salles de contrôle. Cette belle PME touche tous les secteurs d'activité (industrie, services de secours et d'incendie, transports, eau, énergie, environnement, banques, musées...), et exporte plus de la moitié de ses fabrications. Parmi ses réalisations : les salles de contrôle de la ligne 14 du Métro parisien, celle de l'Olympia ou encore de la Pyramide du Louvre...
Tél. : 01 34 32 33 99
www.augeron.fr

MICRODOM : au cœur du médical et de l'oenologie

Née en 1982, la société MICRODOM est installée à Taverny. Cette belle PME de 35 personnes est positionnée sur deux niches précises. Dans le secteur biomédical, elle développe et fabrique dans le Val d'Oise des instruments de mesure pour les laboratoires, notamment des automates de préparation d'échantillons et d'appareils de diagnostic, destinés aux centres de transfusion sanguine et aux labos d'immuno-hématologie. Depuis quelques années, l'entreprise a pénétré le petit monde de l'oenologie, suite au rachat de la société CETIM, mise en difficulté après le décès de son créateur, Francis Therry - qui fut également l'instigateur et le premier président du réseau MESURE. Spécialisée dans l'analyse de vin par spectrométrie infrarouge, CETIM rejoint MICRODOM en 2004 pour en devenir la division agroalimentaire. Ce savoir-faire quasi unique (seul un concurrent danois est positionné sur ce marché) se destine aux laboratoires œnologiques ainsi qu'aux gros embouteilleurs pour contrôler le vin tout au long de son élevage jusqu'à la livraison finale et tester divers paramètres chimiques (sucres, PH, acides organiques...). Si le secteur viticole en France connaît des jours difficiles, les marchés exté-



rieurs demeurent pour leur part plus dynamiques (Espagne, Portugal, Hongrie, Roumanie, Russie, mais aussi quelques ventes réalisées en Argentine, au Chili et aux Etats-Unis). MICRODOM souhaite décliner son offre et vient d'équiper, grâce aux mêmes procédés, l'usine d'un de ses clients pour mesurer des dosages d'acide glutamique (un édulcorant). Dans les contrôles environnementaux (eaux et sols), des applications sont aussi à l'étude.

Tél. : 01 39 32 74 74 - www.microdom.net

> Ci-dessus : le produit "Techno 2" de MICRODOM

"Grâce au réseau, nous avons mis en place une veille technologique et économique, avec l'aide d'un groupe d'experts de la CCIV, spécialisé dans les actions de veille concurrentielle. Nous avons déterminé les thèmes et les secteurs à surveiller (les dépôts de brevet, les travaux menés par certaines institutions), ce qui nous permet de rester au fait des dernières innovations et de mieux nous positionner."

Patrice Issartel, directeur Marketing de MICRODOM

SEMIA : les hélicoptères sous contrôle

Reprise il y a 13 ans par l'actuel dirigeant **François Cantegreil**, la SEMIA (20 ans cette année) conçoit, fabrique et assure la maintenance d'équipements de mesure pour l'aéronautique. Disposant d'une gamme de produits propres réalisés au sein de son bureau d'études cergysois, l'entreprise est spécialisée dans le contrôle vibratoire de turbines d'hélicoptère et le réglage de voilures (pales) d'hélicoptère. La SEMIA est titulaire d'un contrat de maintenance en condition opérationnelle d'équipements de mesure pour le

Ministère de la Défense. Evoluant dans un domaine de pointe, avec des équipements à très forte valeur ajoutée, seules trois entreprises dans le monde proposent le même type de produit. Dans une perspective d'expansion, son dirigeant souhaite à présent prendre un nouveau cap en élargissant son offre au secteur aéronautique, orientation déjà initiée avec la distribution de groupes de démarrage électrique pour hélicoptères, avions et l'industrie en général.

Tél. : 01 30 75 05 07 - www.semia.fr

RAVALEMENT ET ÉTANCHÉITÉ
DES FAÇADES,

PEINTURE, DÉCORATION,

PLAFONDS TENDUS,

REVÊTEMENTS SOLS ET MURS

Hexatech
DECORS & TECHNIQUES

251, bd des Aviateurs Alliés - 95610 Eragny sur Oise

Tél : 01 39 09 49 09 - Fax : 01 39 09 49 00

e-mail : contact@hexatech.fr

www.hexatech.fr

CMA et METROLEC : stratégies payantes

A 24 ans, il se lance dans la création d'une entreprise de fabrication de chaussures. Vingt ans plus tard, loin du design et de la mode, **Paul Merle** se retrouve à la tête de deux entreprises de métrologie, CMA et METROLEC. Ce manager, gestionnaire dans l'âme, a tiré les enseignements de ses premières expériences entrepreneuriales. Depuis son arrivée à la direction des deux sociétés, le dirigeant a apporté, avec son associé **Alain Boxberger**, une vraie vision sur le long terme et une politique d'orientation réfléchie. Entreprise centenaire, CMA (40 personnes) dernier fabricant français de machines 3D à bras horizontal, a réussi sa reconversion. Evoluant sur un marché en perte de vitesse, l'entreprise a su s'adapter en transformant son activité, à l'origine purement mécanique, vers une activité intégrant les métiers de l'électronique, du logiciel, et des services associés. Pour ses clients grands comptes (automobile, aéronautique), CMA propose

des prestations de service en contrôle 3D laser (contrôle de pièces, réalisation de gammes de contrôle...), mais aussi la rénovation et remise à niveau complète de machines, la maintenance sur site, des formations... La seconde entité, METROLEC, créée il y a 25 ans, intègre et revend des systèmes de mesure, laser tracker, bras articulés, contrôle indoor GPS, MMT, utilisés pour la mesure de très grandes pièces. En pleine croissance (l'entreprise est passée de 20 à 60 personnes en 2 ans pour un chiffre d'affaires de 6 millions d'euros), METROLEC a lancé une politique de localisation de son activité en région (Saint Etienne, Saint-Nazaire) et à l'étranger (Espagne, Roumanie). Ces bons résultats ne lui suffisent pas. Paul Merle réfléchit déjà à d'autres orientations, et travaille, pour la fin d'année, sur un nouveau projet, qui devrait le ramener à ses premières amours, notamment la mode... Plus d'éléments début 2007.

Tél. : 01 30 25 74 00 - www.cma-metrology.com

MITUTOYO : le plus grand show-room de métrologie français

MITUTOYO est né en 1934 au Japon. Entièrement maître d'œuvre de ses solutions, le groupe de métrologie propose des appareils allant du micromètre à la machine de mesure tridimensionnelle la plus précise au monde (40 000 machines de ce type vendues à ce jour), en passant par la mesure de duretés, la mesure de formes et de rugosités, ou

encore les règles de mesure opto-électroniques, les cales étalons ou l'interférométrie laser. Sa filiale française, créée en 1986, est installée à Roissy où elle regroupe 40 personnes et dispose de la plus grande salle de démonstration d'appareils de métrologie en France (2000 m² de locaux). Point de départ de toutes les activités commerciales et d'approvisionnement, le site francilien dispose aussi d'un institut qui dispense des formations pour l'ensemble des produits MITUTOYO vendus en France : apprentissage des équipements de mesure, aide à l'utilisation (Hot Line), écriture des programmes pour ces systèmes.

Tél. : 01 49 38 35 00 - www.mitutoyo.fr

"Le réseau Mesure nous donne la possibilité de mettre en place des actions communes comme la participation à des expositions sous le pavillon RVMO, avec une bonne signalétique, des aménagements communs... et une meilleure négociation possible avec les organisateurs (choix de l'emplacement, tarif...)." Marc Michiels, responsable communication de MITUTOYO



Petit annuaire :

BRONKHORST FRANCE (Montigny-les-Cormeilles)

Anciennement Instrutec et filiale française de Bronkhorst High-Tech (Pays-Bas). Débitmètres et régulateurs de débit massique. Diverses applications en laboratoire, en environnement industriel et en zones classées dangereuses. Tél. : 01 34 50 87 00 www.bronkhorst.fr

ATELIERS LAUMONIER (Nesles la Vallée)

Etude, conception, industrialisation de sous-ensembles, systèmes micromécaniques, asservissements, actionneurs, capteurs, composants d'automatisme. Gestion et réalisation de produits spécifiques de la conception à l'industrialisation. Tél. : 01 34 70 61 47 www.ateliers-laumonier.fr

AVFP 3000 (Jouy le Moutier)

Produits et services : mécanique de précision appliquée au contrôle. Tél. : 01 34 48 79 59 www.avfp3000.fr

ESI (Cergy)

Ingénierie de base et gestion de projet, études de détail, achat et logistique, supervision de travaux, essais, mise en service et maintenance, formation. Tél. : 01 34 48 77 31 www.esi-freelance.com

Avez vous les bons outils de formation.?

Procarist

Centre de formation

Tél. : 01 30 37 02 52

www.procarist.com P.A. Vert Galant, Rue des Oziers, 95310 St-Ouen l'Aumône

Fontaine de Trévi
cuisine traditionnelle

Un coin de soleil toute l'année

Exposition de peinture et de voiture

01 30 30 32 95

3, rue Carnot - Pontoise
Fermé le dimanche et lundi soir

Petit annuaire :

SAFIM (Argenteuil)

Société de sous-traitance mécanique aéronautique spécialisée dans la réalisation d'éprouvettes pour laboratoire d'essais et dans les montages associés
Tel. : 01 39 80 63 14

CT PLATON (Domont)

Produits pour la mesure et la régulation des fluides, spécialiste de la mesure de débit et niveau depuis plus de 40 ans
Tél. : 01 39 35 44 00
www.ctplaton.com

WATLOW FRANCE (Pontoise)

Fabricant américain, spécialiste de la boucle thermique
Tél. : 01 30 73 24 25
www.watlow.fr

MADEP (Eragny)

Produits de contrôle, de mesure, et d'affichage électrique, Electronique de puissance, et dispositifs thermiques se rapportant à la conversion de l'énergie électrique
Tél. : 01 34 30 17 20
www.madep.com

ASC INSTRUMENT innove dans la mesure d'étanchéité

Installée à Neuville-sur-Oise, ASC INSTRUMENT a développé un appareil de mesure destiné au contrôle d'étanchéité industrielle, actuellement en phase de commercialisation. Cette société a été fondée par **Michel Leymarie**, deux fois lauréat (2004 et 2005) du concours national d'aide à la création d'entreprises de technologies innovantes*. Le "Zéphir 21000" est un capteur de nouvelle génération, destiné aux industriels qui recherchent un haut niveau de qualité et de productivité. Les applications possibles sont nombreuses dans l'automobile (tests de phares de voiture, contrôles d'étanchéité des circuits de refroidissement...), dans le médical (tests de seringues), dans l'électroménager (contrôles de cuves de cafetières électriques) ou pour le test d'équipements de la maison (gazinières, chauffe-eau...). Performant, il intègre des fonctionnalités inédites pour répondre aux exigences croissantes de la production en série. Sa protection sécurisée permet de tester des pièces polluées dans l'industrie automobile et l'électroménager et il apporte un réel progrès dans l'environnement de travail, notamment pour le secteur médical et les laboratoires, car très silen-



cieux. Intégré aux chaînes de production, il est adapté aux fortes cadences, spécialement dans la fabrication d'emballages et de conditionnement, mais convient aussi au contrôle de petites séries telles que celles utilisées dans l'aéronautique. Cet appareil, qui a fait l'objet de dépôts de brevets internationaux, suscite déjà un vif intérêt sur le marché et offre aux utilisateurs des mesures extrêmement précises, fiables à 100 %, performance actuellement inégalée par la concurrence.

*Ce concours est initié par le ministère délégué à la Recherche et co-financé par ce Ministère, le fonds social européen et l'Anvar.

Tél. : 01 34 40 65 00

MOBREY joue dans la cour des grands

Depuis près d'un an, la société britannique MOBREY (60 ans cette année), concepteur d'instruments de mesure de niveaux de liquides, de solides, de débits de gaz et de liquides, a rejoint le groupe américain EMERSON PROCESS MEASUREMENT, leader dans le domaine de l'automatisation et de l'optimisation des procédés industriels. MOBREY fut l'un des premiers fabricants à commercialiser des niveaux à flotteurs, gamme complétée aujourd'hui par des produits innovants de dernière génération, comme les lames vibrantes ou les niveaux ultrasoniques. Ces produits sont utilisés dans les domaines de la chimie, de la pétrochimie, la production et le raffinage du pétrole et du gaz, le secteur pharmaceutique et le traitement de l'eau (la marque fournit par exemple toute l'instrumentation nécessaire aux stations d'épuration, permettant de mesurer les débits d'arrivée d'eau,

l'oxygène, le PH, les niveaux dans les cuves...). Le rachat de MOBREY (600 personnes dans le monde dont 23 salariés rattachés à la filiale commerciale de Cergy Saint-Christophe) par EMERSON (110 000 collaborateurs) apporte à la marque un poids considérable grâce à un accès aux ressources du groupe au niveau mondial et aux synergies complémentaires existant entre les différentes entités d'EMERSON.

Tél. : 01 30 17 40 80 - www.mobrey.com

"Le réseau est utile aux PME pour leur permettre de mettre des moyens en commun. Aujourd'hui, nous en tirons moins profit car MOBREY est relié à un groupe puissant, qui met à notre disposition toutes les données, les études ou les moyens nécessaires à notre développement."

Claude Hersent, directeur commercial de MOBREY

Agencement de bureaux

Poses et déposes de cloisons
Cloisons amovibles
Stores, films adhésifs
Revêtements de sols et murs
Aménagements de bureaux et ateliers

AGENCEMENT DE BUREAUX
ERTEC

Tél. : 01 30 31 22 56 • www.ertec.fr • Pontoise

Certaines tâches sont tout en nuances...

IRIS IMPRESSION

Tél. : 01 34 64 33 35
Fax : 01 30 37 85 10
www.iris-impression.com

IMPRIM'VERT
L'art évolue, l'impression aussi...
IRIS...Sustiblement!

1, rue de la Guivernone - Z.I. du Vert Galant - SAINT-OUEN-L'AUMÔNE



KOBOLD : la précision germanique

Née outre-Rhin en 1980, la filiale française du groupe KOBOLD (21 implantations sur les 5 continents), dirigée par Jacques Marionneau, est installée à Saint-Ouen l'Aumône et compte 12 personnes, un chiffre d'affaires de 3 millions d'euros et près de 4000 clients. KOBOLD conçoit et fabrique des instruments de contrôle, de mesure et de régulation des débits physiques, pressions, niveaux et températures, utilisés dans tous les domaines industriels et compte en catalogue plus d'une centaine de familles de produits. Dans le cadre de sa stratégie globale de développement, le groupe, déjà présent en Chine, a su suivre le mouvement mondial en ouvrant en 2006 des antennes en Indonésie, au Vietnam, en Thaïlande et en Malaisie et vient de racheter une société en Espagne. Dans l'hexagone, en revanche, le marché a atteint un certain niveau de maturité. Les usines et

sites de production, clients potentiels de KOBOLD, sont plus nombreux à délocaliser qu'à s'implanter. Les contrats s'équilibrent néanmoins grâce aux secteurs qui s'automatisent et donc s'instrumentent comme l'agroalimentaire. En progression, cette industrie fabrique sur place les produits (car périssables) destinés au marché français. Par ailleurs, elle requiert dans son processus de production des matériaux nobles et spécifiques comme l'inox et les matières plastiques, répondant aux normes d'hygiène en vigueur. D'autres débouchés se profilent dans le domaine environnemental. Récemment, KOBOLD a ainsi fourni des solutions pour la mesure des biogaz dans les déchetteries.

Tél. : 01 34 21 91 15 - www.kobold.com

> A gauche le produit "NBK-M-2" : mesure de niveau

"Nous partageons entre membres des préoccupations similaires, nos rencontres et nos échanges sont enrichissants, même s'ils ne sont pas toujours formalisés dans le cadre d'actions directes."

Jacques Marionneau, responsable KOBOLD FRANCE

BAMO MESURES en croissance

Comme son nom l'indique BAMO MESURES est fabricant français de capteurs et d'instruments pour le contrôle et l'analyse des fluides, depuis 1978. Signe particulier : une spécialisation dans le secteur du traitement de l'eau. L'entreprise couvre les domaines de l'indication, de la mesure et de la régulation : pH, chlore libre pour les procédés chimiques et le traitement de l'eau, turbidité et débitmètres pour les process industriels et la surveillance de l'environnement ainsi qu'une gamme "Niveau", utilisée notamment pour le contrôle de la sécurité environnementale. Ses locaux se situent à Argenteuil, sur les quais de Seine, où sont conçus et fabriqués en petites séries ses appareils, preuve qu'il existe encore une industrie en France. Poursuivant une dynamique d'expansion, cette PMI de 30 personnes a l'ambition de soutenir son développement et s'en sort plutôt bien : après avoir déménagé pour s'agrandir, la voici qui rachète, il y a quelques mois, un ancien fournisseur allemand, IER, qui emploie également une trentaine de personnes outre Rhin. Cette filiale a permis à BAMO MESURES de doubler ses effectifs.

Le fabricant français continue d'élargir son réseau de distributeurs européens (avec de nouvelles représentations ouvertes tout récemment en Belgique et au Portugal). Pour se démarquer, l'entreprise joue la carte du marketing en utilisant sur l'ensemble de ses produits des têtes de sondes avec un couvercle rouge. Un signe distinctif qui va lui permettre d'affirmer sa présence et sa notoriété.

Tél. : 01 30 25 83 20 - www.bamo.fr



Petit annuaire :

MECASEM MEASURES (Cormeilles en Parisis)

Laboratoire industriel de contrôles, d'analyses et de métrologie (aéronautique, la chaudronnerie, fabrication de pièces soudées et non soudées).

Tél. : 01 39 97 39 39
www.mecasem.com

SCHENCK (Eragny-sur-Oise)

Schenck France (20 personnes), filiale française de Schenck (groupe Dürr) est leader mondial dans le domaine de l'équilibrage, dans le pesage et le dosage

Tél. : 01 34 32 90 00
www.schenck-france.fr

TECFLUID (St-Ouen l'Aumône)

Instrumentation (débit et niveaux pour le contrôle des fluides dans l'industrie)

Tél. : 01 34 64 38 00
www.tecfluid.fr

WIKA INSTRUMENTS (Eragny-sur-Oise)

Fabricant d'instruments de mesure de pression et de température : manomètres, séparateurs...

Tél. : 01 34 30 84 84
www.wika.fr



Leader NetWorks Equipments

Tél. : 01 34 35 36 70

Infogérance informatique, téléphonie, installation et sécurité

www.leadernet.fr

Votre partenaire télécoms informatique

Contactez-nous pour tous vos projets



Fax : 01 34 35 36 72 • 9, ch. Jules César - B.P. 40506 Osny - 95528 Cergy-Pontoise Cedex • Ine@leadernet.fr

Petit annuaire :

ETABLISSEMENTS

BERGER (Sannois)

Tôlerie et pyrométrie
(mesure des hautes
températures)
Tél. : 01 39 80 94 31

CAPRA : des bancs d'essai très spécifiques

Société familiale de trente personnes, CAPRA (Sarcelles) conçoit et fabrique des bancs d'essais pour l'automobile et l'aéronautique. L'entreprise travaille pour de très grands groupes en développant par exemple, des bancs simulant des cycles de vieillissement accéléré. L'entreprise propose des produits haut de gamme et très complexes. Elle a ainsi réalisé, pour un client indien, un banc de 180m² pesant 22 tonnes ! Cette installation, livrée par avion (il a fallu trouver un avion s'ouvrant par le nez) à son destinataire a nécessité deux mois et demi d'installation sur place. Depuis un an, l'entreprise est référencée dans le panel de PSA, vient de remporter un très gros appel d'offre pour Eurocopter pour développer des bancs de caractérisation, et vient d'ouvrir un bureau de représentation en Allemagne.

Tél. : 01 34 07 70 00

La mesure dans l'aéronautique avec **LESCATE**

Les entreprises sont peu nombreuses sur ce créneau en France. LESCATE est spécialisée en extensométrie, technique principalement utilisée dans l'aéronautique (70 % de sa clientèle) et l'automobile (30 %). Ce procédé permet d'évaluer la déformation des matériaux. La société intervient en tant que prestataire à plusieurs niveaux pour une clientèle de grands donneurs d'ordre. En amont, elle modélise numériquement les éléments à contrôler (organe d'avionique : cadre vérin, partie de fuselage... ; organe automobile : élément de train roulant, amortisseur...) pour déterminer les "zones de concentration de contraintes" (c'est à dire, les zones de distorsion). Il faut ensuite confirmer physiquement ces calculs informatiques. Pour ce faire, LESCATE réalise la pose d'extensométrie sur la structure à tester. Il s'agit de jauges de contraintes, sorte de capteurs semblables à des petits

timbres, qui, collés sur la pièce, se déforment à l'identique et offrent une mesure et un étalonnage précis. Les résultats trouvés permettent au constructeur d'analyser les performances des organes et d'évaluer le compromis entre tenue mécanique, déformation et masse. La société est également présente sur le créneau des mesures multiparamètres avec analyse des résultats. LESCATE, PME fondée en 1992 par **Robert Lesne**, pionnier de l'extensométrie, a fait l'objet d'une reprise en 2004 par **Daniel Owczarek** et **Christian Carreau**. Localisée à Roissy et Toulouse, l'entreprise compte à ce jour 17 salariés pour 2 millions d'euros de chiffre d'affaires. Pour ses bonnes performances, l'entreprise a été labellisée Gazelle par le Ministère du Commerce, de l'Artisanat et des Professions Libérales en mai dernier.

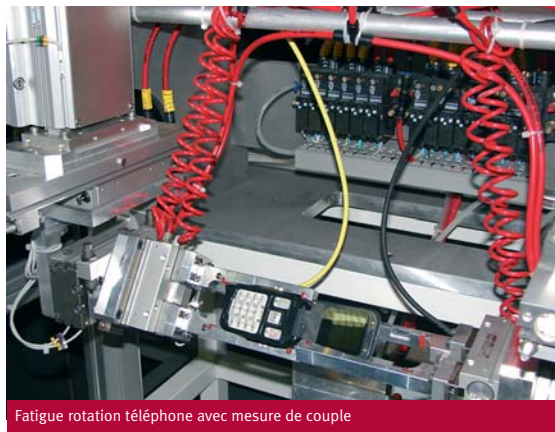
Tél. : 01 48 63 95 10

BCT FRANCE : les produits passés au crible

BCT FRANCE (Saint-Ouen l'Aumône) est la case incontournable pour de nombreux produits industriels grand public avant leur mise sur le marché. Les fabrications qui passent par les bancs d'essais de cette société indépendante de 10 personnes subissent une batterie de tests de fiabilité pour vérifier leur résistance. Pressions, tensions, chaleur, froid, usure électrique et mécanique, vieillissement par sollicitations, agressions chimiques, compressions, essais d'endurance, rien n'est laissé au

hasard. BCT contrôle aussi bien des terminaux de paiement, que des planches de tableau de bord pour l'automobile, des skis, des jouets, des crayons, mais aussi des téléphones, des consoles de jeu, des lampes, des alarmes, de l'optique... La PME réalise en interne la conception des bancs d'essais (leur fabrication est sous-traitée), l'instrumentation et la programmation. Partenaire de ses clients dans la phase de développement des produits, BCT intervient pour le test de prototypes, mais également pour la validation de lots de fabrication. A ce niveau, son intervention joue un rôle majeur pour garantir la mise sur le marché de produits fiables et sécurisés, particulièrement lorsque la production est sous-traitée en Asie.

Tél. : 01 34 02 90 00 - www.bct-France.com



Fatigue rotation téléphone avec mesure de couple

"Fédérateur, le réseau nous permet d'être moins isolés, d'avoir de précieux contacts avec des fabricants de capteurs par exemple, ou de pneumatiques. L'association a également été déterminante pour l'obtention de subventions, destinées à financer nos développements et à mettre en place en interne une démarche qualité."
Eric Bacot, dirigeant BCT



NOUVEAU JUMPER
le compagnon
de toutes
vos aventures



volume utile : 8 à 17 m³
charge utile :
1000 à 2000 kg

3 hauteurs
intérieures
1,66 m - 1,93 m
2,16 m

Spécial salon
- 20 %



4 longueurs intérieures
2,67 m à 4,07 m

COURTOISE DISTRIBUTION AUTO PONTOISE
21, chaussée Jules César • 01 34 20 15 15

COURTOISE DISTRIBUTION AUTO MONTMAGNY
242, rue Jules Ferry • 01 30 100 150

JRI, 1^{er} constructeur européen d'enregistreurs de température

Le Val d'Oise est bien un département industriel et son cœur bat toujours à Argenteuil. La société JULES RICHARD INSTRUMENTS, créée en 1845 nous le prouve. Elle continue son développement et vient de se porter acquéreur d'une filiale d'IER, Qualiboo, qui propose des solutions de traçabilité alimentaire, complétant sa gamme d'appareils de mesure, de température, d'humidité, de pression, de niveau...



Invention du premier baromètre

Il y a 160 ans, JULES RICHARD invente le premier baromètre et c'est le début de l'histoire. La société JULES RICHARD conçoit et fabrique à Argenteuil des systèmes de mesure de contrôle et de traçabilité des grandeurs physiques et des matières, utilisés dans toute l'industrie, du médical à l'agroalimentaire et aussi dans les musées.

Aujourd'hui, JRI emploie 80 personnes réparties aux quatre coins de France : le siège social et un site de production à Argenteuil (effectif : 60 personnes), une seconde unité de production à Audincourt dans le Doubs, une agence à Toulouse, et un pôle technique partenaire à Marseille.

De l'enregistrement mécanique à la radio fréquence

Les appareils de mesure sont nombreux et évolutifs en fonction des technologies nouvelles.

Les enregistreurs mécaniques sont des appareils de mesure de température et/ou d'humidité relative ou de pression. L'enregistrement à tracé continu s'effectue par un stylo à pointe fibre, interchangeable, tandis que le papier pré-imprimé est entraîné par un mouvement mécanique ou à quartz. Autonomes, fiables, robustes et simples d'utilisation, ces capteurs enregist-

treurs ne nécessitent aucune énergie extérieure et permettent de visualiser instantanément les mesures effectuées.

- Les indicateurs infra-rouges (voir ex. 3 : FT2500), qui prennent la forme d'un pistolet portable très maniable, mesurant température et hygrométrie. Ils mesurent sans contact la température de surface d'une cible fixe, en mouvement ou difficile à atteindre.

- Les indicateurs numériques (voir ex. 2 : Hygropalm) spécialement conçus pour les professionnels du chauffage et de la climatisation.

- Et le dernier né de la gamme : le SPY-RF (voir ex. 1), enregistreur sans fil communiquant par ondes radio pour mesurer la température, l'hygrométrie, la pression et en assurer la traçabilité sur un PC.

Tous les appareils sont testés en laboratoire, et bientôt, JRI sera directement certifié COFRAC pour la réalisation de certificat d'étalonnage COFRAC en température.



JRI : un nouvel élan depuis 2001

Repris par des investisseurs en 2001, la société enregistre un chiffre d'affaires de 8,5 millions d'euros, dont 20 % à l'export, principalement en Europe et au Moyen-Orient. Elle se positionne à la première place en Europe pour son savoir-faire et la qualité

de ses produits mécaniques dans le domaine de la métrologie. Si certaines pièces sont sous-traitées, notamment les carrosseries plastiques, c'est avec des entreprises de proximité. L'assemblage et le calibrage des appareils sont réalisés dans les ateliers des sites de production. Dix ingénieurs travaillent à la recherche et au développement afin d'être toujours à la pointe de la technologie. Récemment, JRI a fait l'acquisition du système Qualiboo permettant d'offrir aux industriels de l'agroalimentaire un système complet de traçabilité, depuis la réception des matières premières, jusqu'à l'expédition des produits finis en passant par la transformation des produits afin de mieux répondre aux exigences de la réglementation. Cette politique d'acquisition externe vise à rester leader sur un marché et à élargir les solutions proposées, notamment la traçabilité. Le savoir-faire industriel de JRI et son développement constant ont hissé l'entreprise à la tête d'un marché. On ne peut que lui souhaiter de poursuivre cette marche en avant.

Société JRI : Conception et fabrication d'appareils de mesure

Chiffre d'affaires : 8,5 millions d'euros

Effectif : 88 personnes

Adresse : 116, quai de Bezons, BP 20085, 95 101 Argenteuil cedex

Tél. : 01 39 96 33 00

Fax : 01 39 96 33 33

Web : www.julesrichard.com

Le petit bedon
restaurant

Tradition du terroir
Spécialités Normandes

Fermé le dimanche soir et le lundi
Terrasse et parking privé

Réservation : 01 30 30 01 60
17, allée des Acacias (av. du Nord) - 95000 Cergy

NSC
NORD STOCK CHEM

Spécialiste du stockage
et de la préparation de
commandes de produits classés
ou non classés et aérosols

01 49 38 47 65
48, allée des Erables
ZAC Paris Nord II
93240 VILLEPINTE
BP 53041
95946 ROISSY CDG
www.nordstockchem.com



Jean-William Wattel, PDG de HPR et président de l'ARSI

Discret mais efficace, Jean-William Wattel, 57 ans, marié, père d'une jeune fille, Céline, 17 ans, a toujours eu le goût de la chose publique. Elu local le plus jeune de France en 1971, il mène de front la direction d'une entreprise d'hygiène, HPR, et la représentation de nombreux mandats patronaux dans le Val d'Oise, dont la présidence de l'ARSI, plate-forme d'initiative locale du centre du Val d'Oise, autour d'Argenteuil Bezons, pour la création d'entreprise. Portrait d'un chef d'entreprise ouvert et généreux.

Comment êtes-vous devenu chef d'entreprise ?

C'est un concours de circonstances, une opportunité qui s'est présentée alors que je venais de quitter une entreprise où j'avais fait carrière de 1971 à 1986. Le patron d'une petite société spécialisée dans l'hygiène, J/Blanc, cherchait à vendre, et en 1986, j'ai investi dans cette activité avec mon épouse en créant HPR (Hygiène Publique et Restauration). Nous réalisons 1,8 million d'euros de chiffre d'affaires pour un effectif de 14 personnes. Cette entreprise existe depuis 1896 et est toujours en exploitation, ce qui est tout de même assez exemplaire à notre époque. Nous avons même un client fidèle depuis 50 ans, il s'agit d'un lycée à Paris pour lequel nous intervenons dans les traitements anti-parasitaires.

Quelles sont exactement vos activités ?

Nous présentons trois départements :

- Les traitements anti-parasitaires qui représentent 30 % de notre chiffre d'affaires
- Le nettoyage des réseaux aérauliques (dépoussiérage de gaines de ventilation, dégraissage de hottes de cuisine dans la restauration collective, maintenance des installations)
- L'assainissement (pose et pompage des bacs à graisses, curage des canalisations et nettoyage des fosses et entretien des postes de relevage).

Ces activités sont très complémentaires et nous pouvons ainsi offrir à nos clients un contrat global d'hygiène immobilier. Nous sommes face à une concurrence très vive de la part de très grands groupes. Notre spécificité, c'est de faire du sur-mesure pour des sites sensibles et d'entretenir un rapport très personnel avec nos clients. Nous répondons 24h/24h et nous nous impliquons beaucoup pour satisfaire leur demande.

Quel a été votre parcours ?

Je voulais faire l'école vétérinaire de Maison Alfort, mais en 1968 il y a eu les événements que l'on connaît, et à une classe de prépa, j'ai préféré l'engagement politique. Issu de l'Institut de droit rural et d'économie agricole, je suis entré rapidement dans la vie active. Embauché par Auguste Thouard pour développer l'immobilier industriel en province, chargé de mission sur le terrain, j'ai été repéré par un groupe alsacien d'équipements pour les collectivités, spécialisé dans la collecte mécanisée des ordures ménagères. J'y suis resté 15 ans pour finir directeur commercial. Entre temps, j'avais été élu dans une commune du Loiret. La suite, vous la connaissez.

Pourquoi ce militantisme ?

Certainement par goût de la vie publique, mais aussi du fait de mon engagement au sein du GIABCA, depuis 15 ans. Les trois présidents que j'ai connus, Paul Patin, Frédéric Vernes et aujourd'hui Michel Jonquères m'ont accordé successivement leur confiance en me désignant pour remplir certains mandats patronaux sur le département et la région. Je me suis impliqué dans deux domaines complémentaires : le social, avec le Conseil de Prud'Hommes et la vice-présidence de la CPAM, ainsi que ses organismes périphériques, et l'économie avec le MEVO et la Présidence de l'ARSI. Mes mandats sociaux sont paritaires, ce qui apporte une ouverture d'esprit inestimable et évite l'isolement du chef d'entreprise. Les mandats économiques permettent une remise à niveau permanente des problèmes rencontrés par mes salariés : emploi, formation, transport, retraite... Enfin, la présence des chefs d'Entreprise est indispensable sur le terrain des structures "décisionnaires" et de "gestion". C'est un engagement totalement bénévole et purement "philosophique"

avec en retour, la satisfaction d'avoir participé, servi une cause, un idéal...

Comment conciliez-vous entreprise et bénévolat ?

C'est une question d'organisation, je dors peu et travaille 15h/jour, mais surtout, ma femme veille au grain, elle est directrice administrative et financière chez HPR et j'ai une collaboratrice et un chef d'exploitation particulièrement compétents et dévoués. Mes mandats dits "techniques" comme aux Prud'hommes et à la CPAM demandent beaucoup d'investissement temps, d'autres où je fais de la représentation, et d'autres qui me tiennent à cœur comme l'ARSI, où les décisions de financement pour les créateurs sont applicables immédiatement, et qui rendent les personnes souvent en difficulté heureuses de voir aboutir leur projet.

Pas moins de 10 mandats patronaux pour cet homme plein d'énergie qui souhaite continuer le plus longtemps possible. Il vient de mettre en place un club des entreprises de la Communauté d'Agglomération Val et Forêt. Au service des autres et de la communauté, cela valait bien quelques lignes dans notre magazine. Merci monsieur Wattel.*

*Administrateur du MEVO; Président de la section encadrement du Conseil de Prud'hommes d'Argenteuil; Administrateur de la Médecine du Travail (devenue Santé au travail), Trésorier général d'Ecole / Entreprise 95, Vice-président de la CPAM Val d'Oise, Administrateur de SCAPH 95 (handicapés), Conseiller de l'Union pour la Gestion des Etablissements des Caisses d'Assurance Maladie, Président de la plate-forme ARSI, Administrateur de France Initiative Réseau, Vice-président du Club des Entreprises de la Communauté d'Agglomération Val et Forêt.

Société HPR - Secteur hygiène

Adresse : 25, rue des Alouettes
95 605 Eaubonne cedex
Tél. : 01 34 27 48 88 • Fax : 01 39 59 80 21
Chiffre d'affaires : 1,8 million d'Euros
Effectif : 14 personnes

NE RESTEZ PLUS SANS VOIX

Berlitz®

SPÉCIALISTE MONDIAL DE LA FORMATION LINGUISTIQUE

Tél. : 01 34 22 12 61
Fax : 01 30 31 93 89
www.berlitz.fr
16, rue Traversière - Immeuble le Modem
95035 CERGY-PONTOISE CEDEX

- Des cours sur mesure
- Dans toutes les langues
- Adaptés à tout public

"Speed Meeting"

mardi 14 novembre

de 9h à 19h

 Pour nous retrouver ...

DATAGORA - L'Aéronef
Rue de Copenhague
95753 ROISSY CHARLES DE GAULLE CEDEX



 Renseignements et informations ...

Tél : 01 34 25 51 73
Mail : dircom.dotc-cergy@laposte.fr

Pour faire grandir votre entreprise,
venez découvrir les solutions courrier et
colis du groupe La Poste.



GRUPE LA POSTE



Souriez, vous travaillez.

Ford Transit 6,6 m³
260 CPT DCI, 85 ch., charge utile : 1 020 kg

Offre de lancement

17 660 €^{HT} - 3 355 €^{HT}

14 305 €^{HT}*

Vive le changement. Avec le nouveau Ford Transit, travailler redevient un plaisir : motorisations Diesel TDCI nouvelle génération, traction ou propulsion, volume de 6,6 à 14,3 m³, charge utile jusqu'à 1795 kg, 4 longueurs et 3 hauteurs, ABS avec EBD, ESP, système Bluetooth® à commandes vocales, système de navigation GPS, régulateur de vitesse. Alors, souriez, vous travaillez.

Nouveau
Ford Transit

Feel the difference



www.ford.fr

* Tarif du 24/04/2006 du Transit 260 CPT DCI 85 ch. au prix de 17 660 €^{HT}

Centre FordUtilitaires



SARCELLES
28-30 bd F.-Mitterrand
entre RN1 et RN16
Tél. : 01.34.38.22.80

ST-OUEN L'AUMÔNE
Cité de l'Automobile
Angle RN 14/N184
Tél. : 01.34.40.10.00

CERGY ST-CHRISTOPHE
15, rue de la Pompe
A15 - sortie n°12
Tél. : 01.34.33.32.31

CRITTMECA : un soutien depuis 20 ans à l'innovation des PME-PMI

Le CRITTMECA œuvre depuis 1986 pour contribuer au progrès technique et technologique des petites et moyennes entreprises franciliennes. Fondé sous l'impulsion d'industriels, à l'initiative du Conseil régional d'Ile-de-France et du Ministère de la recherche et de la technologie, le CRITTMECA (qui signifie "Centre régional d'innovation et de transfert de technologie en mécanique d'Ile-de-France") fête ses 20 ans cette année. L'occasion de revenir sur ses actions et sa mission d'intérêt général auprès des PME – PMI de notre département.

Le CRITTMECA, ce sont tout d'abord des hommes et des femmes de terrain, répartis en Ile-de-France pour être au plus près des entreprises et mieux identifier leurs besoins (expertise technologique, développement de produits et de process, brevets...). Ils sont huit - conseillers technologiques et conseillers de bassin - sur la région parisienne (dont deux sur le Val d'Oise). A la différence d'Oséo-Anvar, qui finance des coûts de R&D internes (avances remboursables), le CRITTMECA accompagne techniquement les entreprises ayant un projet innovant, mais qui n'ont pas, en interne, les compétences pour mener à bien leurs développements. Ces prestations externes (réalisées par des laboratoires, des grandes écoles, des universités, des bureaux d'études...) ont aussi pour objectif "le transfert de technologie", afin que les PME en demande acquièrent les connaissances et le savoir-faire qui leur manquent.

Chaque année, entre 50 et 60 opérations sont menées dans le Val d'Oise, pour soutenir des entreprises dans le secteur de la mécanique, représentant un financement global de près de 800 000 euros investis par la Région dans le 95 (sur une enveloppe globale de 12 millions d'euros pour l'ensemble des CRITT d'Ile-de-

France). Environ 25 % de cette somme se destine à des porteurs de projet (réalisation de prototypes et d'expérimentation, d'expertises techniques, brevets...).

Depuis l'approbation récente de nouvelles directives européennes sur les aides à la recherche, le CRITTMECA a pour consigne d'axer ses efforts sur une collaboration en amont, dès le départ du projet. "L'idée est de privilégier les travaux de recherche et de développement, de collaborer avec l'entreprise le plus tôt possible, alors que se met en place sa stratégie, explique Gérard Fleury, délégué général du CRITTMECA, et non pas d'intervenir après coup, lorsque le projet est déjà lancé et que le chef d'entreprise se heurte à certaines difficultés techniques."

En somme, prévenir, plutôt que guérir et éviter des dépenses de temps, d'énergie et d'argent, qui compliquent le cheminement du chef d'entreprise. Instigateur, le CRITTMECA centre aussi ses efforts sur des technologies dites prioritaires (comme les technologies de numérisation, de simulation et de prototypage) permettant des productions plus rapides.

Quotidiennement sur le terrain, les conseillers CRITTMECA ont également un rôle d'accompagnement des entreprises qu'ils rencontrent, pour les orienter

vers le CRITT correspondant à leur secteur d'activité (BIOCRIIT pour les technologies biomédicales), CRITT-CCST pour l'électronique et l'informatique (dont un conseiller de bassin sur le Val d'Oise), CRITT Chimie Environnement, CRITT IAA pour l'agroalimentaire. Membre du réseau Ile-de-France Technologie qui fédère tous les acteurs du développement technologique et permet une coordination des actions et des synergies, Le CRITTMECA vous dirigera si besoin vers d'autres partenaires comme OSEO-ANVAR, la DRIRE, la CCIV, la CRAMIF... Les conseillers vous aideront dans le montage de votre dossier, une étape incontournable qui "décourage" souvent plus d'un chef d'entreprise. Néanmoins, les démarches dans le cadre des CRITT restent assez simples et rapides. Après cette brève présentation, place à la pratique. Au programme, expériences vécues et témoignages de chefs d'entreprises.

Contacts :

Nicolas RABUT, CRITTMECA : 01 69 33 18 60
 Michel LEDIER, CRITTMECA
 (Argenteuil – Bezons) : 01 30 76 15 99
 Philippe PROCACCIA, CRITT CCST
 (Cergy-Pontoise) : 01 30 32 84 62

Coup de pouce à DÉFIS SPORTS

Frédéric Chouridis dirige une entreprise de 5 personnes sur Argenteuil, DÉFIS SPORTS. Cette société est sur un créneau plutôt original : l'escalade et les parcours "aventure" mobiles. Il s'agit d'activités sportives ambulantes capables de s'adapter partout (dans les gymnases, dans les arbres). L'entreprise crée elle-même ses structures (en acier sur vérins hydrauliques) et vend des journées d'animations aux collectivités mais aussi aux entreprises dans le cadre de séminaires. En 2003, lors de la conception d'un "accromobile" (voir photo ci-contre), DÉFIS SPORTS a nécessité un aval technique sur la faisabilité de mise en production de son nouveau projet.

C'est là que le CRITT est intervenu en mettant à sa disposition les services d'un bureau d'études compétent, qui, d'après la réalisation de schémas techniques en 3D, a défini le dimensionnement et l'épaisseur de la structure. Le bureau d'études les a conseillés également sur certaines modifications à prendre en compte et la pose de renforts. Pour la mise au point des ateliers suivants, DÉFIS SPORTS a pu tenir compte des résultats inspirés de la première étude. L'activité de l'entreprise est actuellement en plein essor, et Frédéric Chouridis n'exclut pas, à terme, de monter son propre bureau d'études en interne.

Tél. : 06 63 43 00 95



CAPII : une collaboration renouvelée

Basée sur Argenteuil, CAPII est fabricant de climatisations industrielles sur-mesure, destinées à des locaux techniques (salles propres, salles informatiques, blocs opératoires...). L'entreprise a bénéficié de l'expertise du CRITTEMECA à plusieurs reprises. "Dans le cadre de notre refonte informatique, nous avons été épaulés par un consultant externe, qui nous a aidés à travailler sur le cahier des charges du matériel (serveur) et nous a conseillés sur le choix d'un GPAO et d'un ERP, explique **Christian Courset**, co-dirigeant de l'entreprise. Les subventions versées ont financé les trois quarts de la prestation. Nous avons égale-



ment recruté un BTS (CAO – DAO) en CDI grâce au dispositif de l'ARITT Emploi, qui prend en charge 50 % du coût salarial (charges patronales comprises) pour la première année de recrutement et dispense au jeune salarié 10 journées de formation. Plus récemment, nous avons bénéficié du dispositif "production performante" mis en place par le CETIM, la CCIV et le Comité Mécanique. Le but était de rationaliser notre organisation des postes de travail, avec l'aide d'un consultant extérieur, en se basant sur le principe des "5S". Notre productivité en a réellement été améliorée."

Tél. : 01 39 81 02 12 - www.capii.fr

FIME : partenariat de longue date



concurrentielle sur les techniques disponibles et leur niveau de maturité, explique le chef d'entreprise, et analysons d'autre part le besoin client. En croisant ces résultats, nous définissons la solution technique qui fait défaut sur le marché et lorsque nous n'avons pas les compétences pour la développer, nous faisons appel à des organismes spécialisés, comme le CRITTEMECA. Nous avons travaillé avec leur aide financière sur la mise au point d'une solution de décapage de porteur, utilisée dans les appli-

cations de peinture. Ce projet a mis cinq années à voir le jour, mais fait aujourd'hui l'objet d'un brevet européen et est en phase d'industrialisation. Sa commercialisation est prévue pour la fin de l'année." Toujours avec le soutien du CRITTEMECA, FIME travaille avec le Lycée Jean Perrin (Saint-Ouen l'Aumône) pour développer et réaliser une machine spéciale, dont la faisabilité est actuellement à l'étude.

Tél. : 01 34 69 95 10 - www.fime.fr

Outillage dynamique porteur de pièces pour limitation des entraînements en traitements de surface par zingage, pour pièces automobile

Bernard Rieu a repris la société FIME il y a 6 ans. Equipementier pour les métiers du traitement de surface, FIME conçoit et fabrique des porteurs de pièces (sur mesure et standard) utilisés pendant le process de traitement de surface de pièces par voie humide. L'entreprise, installée à Montsoult et Sevran, emploie 55 personnes. Depuis son arrivée, Bernard Rieu travaille sur l'innovation comme axe de développement. "Nous réalisons à la fois une veille externe

JLP : développements innovants

Jean-Louis Tampon est à la tête de deux sociétés, JLT AUTOMATION et JLT.B (Cergy et Champagne-sur-Oise). Son secteur d'activité : l'automatisation du vissage pour l'industrie (secteur automobile, ensembles...). L'entreprise développe ses propres produits dont un, développé grâce aux subventions du CRITTEMECA, le



Distri.hand.

Fonctionnant sur la base d'un alimentateur à balancier, cette machine est capable de distribuer le nombre de vis souhaité, rangées directement dans la main de l'opérateur, et permet ainsi de rationaliser le travail sur les chaînes de montage.

Tél. : 01 30 28 48 00 - www.jltautomation.fr



SOCIÉTÉ DE RECYCLAGE DU VAL D'OISE

CENTRE DE TRI ET DE RECYCLAGE de matières premières ENLÈVEMENT ET COLLECTE de tous déchets industriels



01 39 60 62 26 • contact@sorevo.com



GOLF DE MONTGRIFFON : des entrepreneurs

Agenda culturel

Samedi 28 octobre : visite de l'Orangerie des Tuileries. A l'occasion de sa réouverture, le musée de l'Orangerie présente ses collections nouvellement ré-agencées : les merveilleuses Nymphéas de Monet et la collection Walter Guillaume avec ses peintures du début du XX^e siècle. Début de la visite à 11h30.

ALMEGA PATRIMOINE expose

Fondée il y a maintenant 6 mois, ALMEGA PATRIMOINE a participé les 29,30 septembre et 1^{er} Octobre derniers au salon de l'immobilier qui s'est tenu à Paris - Porte de Champéret. Michel Pivot, conseiller régional Val d'Oise, y a représenté le groupe FIVENTIS, première marque en France de défiscalisation en réseau de franchise.

ALMEGA PATRIMOINE sera également présent au Forum de l'Investissement qui aura lieu à Paris, au Palais des Congrès de la Porte Maillot, les 13 et 14 octobre. Pour toute demande d'invitation gratuite à ce Forum, n'hésitez pas à contacter Michel Pivot au 06 11 20 88 91.

Ils étaient 40 sur les greens, 80 à la soirée du 15 septembre, organisée conjointement par le club ACE et l'AIBT. Soutenue par les réseaux interentreprises : CGPME, Convergence 95, Fédération du Bâtiment, cette rencontre amicale a été très appréciée de tous les participants qui ne demandent qu'à renouveler l'opération.

Compétition de Golf

Le temps était au rendez-vous, pour un départ en shot-gun des 32 participants. Parcours plutôt physique, très vallonné. La pause "goûter" fut bien appréciée des compétiteurs en plein effort.

Les gagnants sont :

- **1^{er} prix brut toutes séries confondues** : Daniel CYTWINSKI, PDG de la société Motralec fabricant de moteurs électriques
- **1^{er} prix net toutes séries confondues** :
 - Homme : Marc RAILLOT, directeur de RMB, entreprise de maçonnerie
 - Femme : Sylvie PATERNOTTE, directrice de SMP Conseil, Conseil en entreprises



- **2^e prix net toutes séries confondues**
 - Homme : Christophe PIRARD, Attaché commercial, Cabinet Hemet agent GAN
 - Femme : Caroline QUINIO, Club des Vignerons Armand Hubert à Luzarches

Grâce aux nombreux sponsors les 1^{er} bruts et Nets Hommes-Femmes toutes séries confondues ont reçu des mains de **Martine BOURDILA, Chargée des Relations Presse & Publiques aux Rives d'Enghien Lucien Barrière** : 1 nuit au Grand Hôtel et 1 soin à la balnéothérapie pour deux personnes dans le SPARK, (1^{er} prix brut) ; un dîner pour deux personnes au restaurant

www.fortisbanque.fr

Fortis Banque

Agence de Pontoise
Résidence du Bord-de-l'Oise
Quai du Pothuis - 95300 Pontoise
Tel. 01 30 32 77 33
mardi au vendredi : 8h45 - 12h30
et 13h45 - 17h
samedi : 8h45 - 12h30 et 13h45 - 16h

FORTIS

Banquier d'entreprise | Banquier privé



STREMBALLAGE

Caisses carton
Caisses bois
Palettes sur mesure
Carton ondulé
Tubes carton
Rubans adhésifs
Format mousse ou bulles
Pochettes matelassées
Pochettes porte documents
Calages carton ou mousse
Emballage sur mesure

84, avenue du Maréchal Leclerc 95000 Boiesmont
TEL : 01 34 46 98 00 - FAX : 01 34 66 74 21

au Club...

journée



Baccara, et une revue Cabaret au Théâtre (1^{er} prix net). **Vicomte Arthur** a offert des polos, caleçons et cravates, **Siremballage** des bouteilles de vins de Bordeaux. Merci à **NRG, Picheta, Adecco, Iris Impression, Groupe Jallu-Bethier Ford et Citroën, Parc Saint Christophe** qui ont permis de réaliser cette manifestation.

Une animation d'enfer grâce à notre bout

en train, Jean-Claude Garrabos (AIBT), qui s'est aussi bien donné dans cette compétition, ainsi que Thierry Guillemot

et Virginie Paviot, administrateurs du club ACE.

La soirée dîner :

Gilbert Tchividji et Yanick Paternotte nous ont fait l'amitié d'être présents en compagnie de leurs épouses à notre dîner qui s'est déroulé dans la bonne humeur et les échanges. Date à retenir pour l'année prochaine (sera communiquée dans un prochain numéro).

Pour ceux qui sont intéressés pour valoriser

leur image auprès des entreprises du Val d'Oise, contactez Virginie par téléphone au 01 34 25 97 08 – vpaviot@mfpromotion.fr



Un réseau d'acteurs économiques pour :

- ▶ Etablir des partenariats
- ▶ Participer à la vie d'un club d'affaires
- ▶ Echanger • Témoigner • Se faire connaître

Venez rejoindre le club des entreprises de Cergy-Pontoise et environs

Club ACE

B.P. 18459 - 95807 Cergy-Pontoise • Tél. 01 34 24 96 80 • Fax : 01 34 24 84 83
e-mail : iclub@clubace.org • www.clubace.org

M./Mme :

Fonction :

Société : Activité :

Tél. :

e-mail :

Désire : Rencontrer notre chargée de mission
 Recevoir une documentation

ESPACE MOBILITÉ, experts en géolocalisation

ESPACE MOBILITÉ (Jouy-le-Moutier) commercialise une nouvelle balise GPS – GPRS autonome, la Locate Box, fabriquée par la société danoise Flextrack, dont l'entreprise française est importatrice exclusive. Outil de traçabilité innovant pour les entreprises, il s'agit d'un boîtier de localisation GPS de la taille d'un paquet de cigarettes, permettant de visualiser en temps réel la situation géographique de colis et de marchandises, de véhicules (gestion de flottes), de personnes, d'animaux, soit par Internet (grâce à un service de géolocalisation) ou en mode SMS. www.espace-mobilite.com
Tél. : 01 70 36 77 73

L'AFIP : un nouveau service au recrutement gratuit

L'AFIP, Association pour la Formation et l'Insertion Professionnelle basée à Pontoise, vient de créer le Réseau pour l'emploi. L'AFIP met gratuitement au profit des entreprises ses compétences en recrutement, en leur proposant un accompagnement, des outils, un diagnostic, des préconisations et des candidats pré-sélectionnés. Cette action est financée par le Plie de Cergy-Pontoise et le fonds social européen. L'association travaille avec des entreprises de l'industrie, la grande distribution alimentaire et spécialisée, des sociétés de service, mais aussi des collectivités locales. Tél. : 01 30 32 20 96 www.afip-formation.fr

L'AFPA aux quatre coins du Val d'Oise

L'AFPA (Association nationale pour la Formation Professionnelle des Adultes), déjà implantée à Bernes-sur-Oise, à Gonesse, à Saint-Ouen l'Aumône et à Cergy, vient d'inaugurer son tout nouveau centre de formation à Argenteuil, en proximité de centre ville. Trois activités essentielles y sont déployées, pour une capacité de 60 places simultanées : activité assistante de vie familiale, insertion des jeunes demandeurs d'emploi dans la vie active, évaluation/orientation et validation des acquis de l'expérience. www.idf.afpa.fr

ATELIERS DU CAMPING-CAR : une infrastructure exceptionnelle dans la région

Ouverts depuis fin avril 2006 à Cormeilles-en-Vexin, les ATELIERS DU CAMPING-CAR ont inauguré leurs locaux le 14 septembre dernier. L'occasion pour **Patricia et Bernard Curnier**, instigateurs du projet et camping-caristes avertis, de faire découvrir à une soixantaine d'invités (personnalités locales, fournisseurs, partenaires et clients) ce site unique par son concept en région parisienne. L'idée est de proposer, outre la vente et la location de

type d'installation fait cruellement défaut dans la région, conduisant malheureusement certains camping-caristes à épandre leurs eaux de lavage dans la nature. Enfin, la concession propose à la vente de nombreux accessoires au sein de son magasin ainsi que des forfaits de gardiennage à l'année. Pour mener à terme ce projet ambitieux, il aura fallu aux époux plus d'un million d'euros d'investissement. Certes, le défi est de taille, mais ce marché en



1. Bernard Curnier et son épouse Patricia, dirigeants des Ateliers du Camping-Car.
2. Quelques uns des camping-car proposés
3. De gauche à droite : Gérard Claudel, Président du Parc Naturel Régional du Vexin (PNR) et Vice Président du Conseil Général ; Yanick Paternotte, Président du CEEVO et 1^{er} Vice Président du Conseil Général ; Jean-Pierre Becquet, 1^{er} Vice Président du PNR du Vexin et Maire d'Auvers sur Oise et Jean Pichery, Vice Président du PNR du Vexin et Maire de Cormeilles en Vexin



véhicules neufs et d'occasion, un vrai service après-vente. Quand il est difficile de trouver un garage équipé pour l'accueil des camping-cars, ACC95 est doté d'un atelier de réparation de 500 m² entièrement conçu pour l'entretien de ces véhicules : fosse de visite des véhicules permettant notamment la vidange des camping-cars, le contrôle technique, la révision des freins... ; pont à ciseaux de 5 tonnes pour le contrôle des jeux des trains roulants, mais également, équipement rarissime, cabine de préparation de peinture de 8 mètres sur 6 mètres pour la réparation des chocs. Les ATELIERS DU CAMPING-CAR ont également pensé à une aire de service, permettant la vidange des eaux usées. Ce



pleine croissance séduit de plus en plus d'adeptes. Dans l'hexagone, les immatriculations neuves ont plus que triplé en dix ans et la progression se poursuit avec une hausse estimée à 15 % en un an (soit 22 614 unités supplémentaires vendues sur le territoire).

Les Ateliers du Camping-Car (ACC95), ZA les Terres Rouges à Cormeilles-en-Vexin
Tél. : 01 34 66 72 36 - www.acc95.fr

ICS élargit son offre aux particuliers

Philippe Leandri et Jean-Yves Rivoal ont créé ICS (Informatique Communication Services) il y a maintenant 14 ans. Depuis le pavillon de Viarmes, où ils ont démarré leur activité, leur entreprise de 15 personnes, spécialisée dans l'installation et la maintenance de réseaux informatiques pour les PME-PMI et les collectivités locales, a fait un bout de chemin. Aujourd'hui installée à Herblay (N14), ICS propose la mise en place de systèmes d'information sécurisés et en assure la maintenance. D'autre part, ICS est centre agréé de formation

bureautique et conçoit des formations personnalisées. Face à une demande croissante des particuliers, les deux associés décident de créer une filiale baptisée SI95. Cette nouvelle structure dédiée exclusivement aux particuliers propose des formules attractives d'assistance et de formation à domicile. SI95 est agréée : "Service à La Personne" ce qui permet à ses clients de bénéficier de 50 % de réduction fiscale sur l'ensemble des prestations facturées sur l'année.

Tél. : 01 30 26 38 10

Hostellerie du Maupertu



01 30 38 08 22

www.maupertu.com

25 route d'Auvers - 95300 Pontoise



**Venez découvrir
la nouvelle carte**

**du lundi
au samedi soir**
fermé samedi midi et dimanche

Menus entrée, plat ou
plat, dessert

32 €

entrée, plat,
dessert

38 €

7 PLACES POUR L'AVENTURE.



**Venez
la découvrir
et l'essayer**

NOUVELLE JEEP COMMANDER 7 PLACES

À partir de **42 400€** TTC.

Jeep

- Filtre à particules de série
- Moteur diesel V6 3.0 CRD développant 218 ch
- Boîte automatique séquentielle
- Transmission 4x4 permanente,
- Jantes alliage 17"
- Autoradio CD avec 6 haut-parleurs
- Aide au stationnement avant/arrière[®]
- ESP, système préventif anti-retournement ERM

Prix TTC clés en main conseillé au 23/03/06 d'une Jeep Commander 3.0 CRD. Moteur 3.0 CRD : consommations (l/100 km) (norme "99/100" CE) : urbaines/extra-urbaines/mixtes : 13,5/9,2/10,8. Émissions de CO₂ (g/km) : 294. Homologué en France sous le numéro de réception CEE n° 2001/116/0095/03 du 23/12/2005. [®] Disponible en option. Jeep, est une marque déposée du Groupe DaimlerChrysler (Mercedes-Benz, smart, Maybach, Chrysler, Jeep, et Dodge). RCS Versailles 622 044 287.

CHRYSLER - DODGE - JEEP CERGY

Route Nationale 14 - Sortie 12 sur A 15 - CERGY-SAINT-CHRISTOPHE

Tél. : 01 34 32 28 21 - lba3@wanadoo.fr

Mobilier de bureau



**1800 m²
d'exposition**

**48000 m³
de stock**



CARAY
s.a.s. au capital de 1 140 000 €

ZI des Béthunes • 10-16, avenue de l'Île de France
95310 Saint-Ouen l'Aumône

Tél. : 01 30 37 09 49 • Fax : 01 30 37 71 45
commercial@caray.fr • www.caray.fr



Chambre de commerce et d'industrie de Versailles Val d'Oise / Yvelines
Direction de la formation continue aux entreprises

**LA FORMATION, facteur de réussite
de votre entreprise...**

En interentreprises ou sur mesure,
dans vos locaux ou dans nos centres de formation :
Pontoise (01 30 30 71 40), Roissy Paris Nord 2 (01 49 38 18 20)

Nos formations catalogue remplissent les conditions du DIF.

Développement personnel
Management, ressources humaines
Sécurité, prévention des risques
Comptabilité, gestion
Vente, commercial
Informatique
Langues et cultures
Reprise d'entreprise



CCI
Chambre de commerce et d'industrie
Versailles Val-d'Oise / Yvelines

N°Azur 0 810 078 095

Prix appel local

Internet : www.dfce.versailles.cci.fr
E-mail : fpcinfo@versailles.cci.fr

Nouvelle structure pour les ASSEDEC cergypontaines

L'antenne ASSEDEC nouvelle génération de Cergy Préfecture a ouvert ses portes le 18 septembre dernier, dans l'immeuble du Rond Point, 11, bis boulevard de l'Hautil. Priorité est donnée à l'accueil du client avec des conseillers animateurs et des espaces redéfinis pour faciliter la recherche d'emploi. 15 622 demandeurs d'emploi sont pris en charge dans cette nouvelle antenne qui regroupe les anciens sites de Cergy Saint-Christophe et de Cergy Préfecture.

Tél. : 01 34 35 31 90

Permanences "propriété industrielle"

Assurées par des conseils en propriété industrielle membres de la CNCPI, ces permanences sont gratuites et permettent un entretien individuel de 30 mn pour s'informer sur les brevets, marques, dessins, modèles, droits d'auteur, types de contrats de valorisation de droits acquis, contrefaçon... A Pontoise, elles se dérouleront le 5 octobre, le 9 novembre et le 7 décembre à la CCIV de Pontoise.

Informations : 01 30 75 35 82

CLARINS séduit toujours

Pour le premier semestre 2006, CLARINS annonce un résultat net en progression de 20,6 %, en raison notamment de la hausse du résultat financier. Grâce au lancement de nouveautés et à la bonne tenue des produits existants, les ventes du 1^{er} semestre ont progressé de 8,5 %, à données comparables.

www.clarins-finance.com

LA GAZETTE passe sous le giron de OUEST FRANCE

La Société des éditeurs des médias d'information franciliens (SEMIF, groupe SOCPRESSE) a cédé en décembre dernier deux de ses trois titres hebdomadaires, LA GAZETTE du Val-d'Oise et Toutes les nouvelles de Versailles, à PUBLIHEBDO, filiale du groupe OUEST FRANCE. Seul LE RÉPUBLICAIN, hebdomadaire régional couvrant le département de l'Essonne, où Serge Dassault est maire de Corbeil, reste dans le giron de la SOCPRESSE.

AIR LIQUIDE WELDING récompensé pour ses innovations

AIR LIQUIDE WELDING a reçu en septembre le Janus de l'industrie, décerné par l'Institut français du design. Ce label récompense les produits pensés dès leur conception pour apporter une valeur d'usage, donc un bénéfice réel pour l'utilisateur. Ce Janus a été attribué à AIR LIQUIDE WELDING pour ses tout nouveaux postes de soudage DIGIWAVE et CITOWAVE). Bénéficiant d'un design innovant, ces postes permettent d'améliorer les performances de soudage (qualité, aspect, productivité, ...). En outre, l'interface Homme-Machine, qui fait appel à l'électronique, a été conçue pour proposer des réglages automatiques, adaptés aux besoins du soudeur, rendant ainsi son utilisation particulièrement simple. Commercialisés

depuis 2005 en Europe et en Chine, ces équipements ont remporté un vif succès auprès des clients dans des secteurs variés.

AIR LIQUIDE WELDING, implanté notamment à Saint-Ouen l'Aumône est fabricant de produits et d'équipements destinés à des clients professionnels, pour le soudage et le coupage des matériaux.



Tél. : 01 39 09 10 36

Exportation : suivez le guide

Arrivés en France en 2003, **Jézia Malki et son mari**, français d'origine tunisienne, ont su capitaliser sur leur double culture. Le couple a créé, il y a un an, JM CONSULTING, société de conseil en développement international. Sa mission est de rapprocher les entreprises françaises et maghrébines (tunisiennes, marocaines, algériennes, libyennes), à la recherche de partenaires, de distributeurs, de sous-traitants, d'une représentation commerciale ou désireuses d'investir sur place. Les points forts de JM CONSULTING : un réseau de contacts bien ficelé, une bonne connaissance du tissu économique et industriel,

une parfaite maîtrise de l'arabe et des codifications locales. "Nous avons ainsi mis en relation une entreprise du Val d'Oise, spécialisée dans la filtration d'hydrocarbures avec des Libyens, explique Jézia Malki. Ce contact s'est révélé positif et les deux entreprises poursuivent actuellement leurs échanges". A la différence des chambres de commerce ou d'Ubi France qui propose des rencontres très institutionnelles (salons - hôtel - aéroport), les Malki apportent une prestation personnalisée et un accompagnement très apprécié des chefs d'entreprise.

Tél. : 01 34 50 69 90

Saint-Leu : le 120^e architecte

Le bureau d'études AAC installé à Saint-Leu la Forêt a rejoint tout récemment le groupement national "les Architecteurs", rassemblant 120 sociétés, fédérées autour de la même charte

atelier, aux couleurs du groupe - cloisons transparentes, lumières étudiées, bureaux de bois blond. Loin de tout standard, leurs constructions sont résolument esthétiques et



qualité. Rebaptisés les Architecteurs de Saint-Leu, **Gérard Barbier, Paul Miranda et Olivier Buisson** viennent d'inaugurer leur nouvel

utilisent des matériaux nobles et bios, comme le bois. Sous le titre d'Architecteurs se cachent des professionnels possédant la double compétence (architectes et constructeurs). Véritables maîtres d'œuvre, ils interviennent à toutes les étapes de la construction ou de la rénovation jusqu'à la livraison. L'atelier indépendant de Saint-Leu, qui peut désormais s'appuyer sur les garanties que procure le groupe, s'engage sur les prix, les délais d'achèvement, offre des garanties bancaires et dommage ouvrage à taux très compétitifs. Les Architecteurs de Saint-Leu travaillent pour les particuliers (maisons individuelles) mais aussi pour le commerce et l'industrie. Leurs sous-traitants sont exclusivement valdoisiens.

Tél. : 01 34 18 33 10 - www.a-a-c.fr

L'annexe de LA BONNE ENTENTE : à fréquenter sans modération

Au pays des grands crus, l'engouement pour les bars et caves à vins a conduit **Laurent Loiseau**, ancien commercial, à changer son fusil d'épaule pour ouvrir son restaurant, à LA BONNE ENTENTE, à Pontoise. De fil en aiguille, son affaire prospère. Ce bon vivant fidélise sa clientèle avec ses formules "au verre" et sa sélection de vins proposés à la carte. Pour leur permettre de repartir avec les bouteilles dégustées à table, il ouvre en arrière boutique une annexe en décembre 2005 : une cave à vins qui compte plus d'une centaine de références. Tous les alcools proposés sont choisis avec soin, achetés en direct chez les petits producteurs, dénichés au gré des contacts. Tenue par **Pierre "le Caviste"**, diplômé d'un BTS de viticulture œnologie, l'annexe offre, selon les goûts et les budgets, un vaste choix de vins français (Bordeaux, Bourgogne, Côte du Rhône), de 4,50 € jusqu'à 170 € la bouteille pour un Château Angelus Saint Emilion Grand

Cru, Millésime 86. La cave renferme également une sélection de Champagnes (de 19 € à 150 € pour un Avize Blanc de Blanc), près de 30 variétés de whiskies (de 15,50 € à 90 € selon l'âge et les affinages), mais aussi de l'eau de vie (Calvados, Armagnac, comptez environ 50 € la bouteille). Pour les fêtes de fin d'année et cadeaux d'entreprise, pensez-y dès à présent : l'annexe concocte également des coffrets plaisir, valeur sûre indémodable, toujours très appréciés. Ces coffrets gourmands renferment vin, produits du

terroir et verrerie. Pierre vous aiguillera dans votre choix. Rendez-vous Place du Petit Martroy.


Tél. : 01 30 31 03 27

BERLITZ prend de la hauteur

Le Centre BERLITZ, organisme spécialiste en formations linguistiques présent depuis 1988 sur Cergy-Pontoise, quitte le 1^{er} étage du Modem (16, rue Traversière) pour emménager au 4^e étage de l'immeuble et rejoindre des locaux attenants à son siège social. Afin de répondre au mieux aux attentes de sa clientèle surtout depuis la mise en place du D.I.F (Droit Individuel à la Formation), le Centre de formation BERLITZ, dirigé par **Frédéric Tourneret**, met à disposition 7 salles de formation climatisées et plus spacieuses ainsi qu'un espace multimédia et un "coin détente" agréable et aux nouvelles normes.

Du lundi au vendredi : de 8h à 20h - Samedi : de 9h30 à 12h30
Tél. : 01 34 22 12 61 - www.berlitz.fr

VOTRE DISTRIBUTEUR



À CERGY

CHRYSLER - JEEP - DODGE
CERGY - RN 14 - SORTIE N°12 sur A15
01 34 32 28 21 - Iba3@wanadoo.fr

MOTIVEZ VOS COLLABORATEURS !
www.paf95.com Baptêmes & Vols d'initiation
01 34 43 02 34



PONTOISE AERO FORMATION
ECOLE DE PILOTAGE

Aretech
AGENCEMENT
L'espace professionnel bien pensé

- Agencement de bureau
- Cloisons amovibles
- Faux plafond
- Revêtements de sols et murs
- Peinture

Tél. : 01 34 22 50 89

Immeuble Les Maradas
1, bd de l'Oise
95030 Cergy-Pontoise Cedex
Fax : 01 30 73 44 00
agencement@aretech.fr

Amateurs de Burgers...

...et actifs pressés, la jeune chaîne de restauration rapide angevine SPEED BURGER (20 points de vente en France) s'installe à Deuil-la-Barre. Outre ses pains généreusement garnis (de 1 à 3 steaks), la particularité de Speed Burger est de livrer à domicile ou au bureau dans un délai de 45 mn, de 11h30 à 14h et de 18h à 23h. Les commandes se passent par téléphone au 01 39 84 05 05 ou sur Internet sur www.speed-burger.com

Les écoles de la CCIV affichent dans l'ensemble de bons résultats

La CCIV a fait connaître les résultats aux examens des écoles de l'enseignement technologique (CAP, BEP, Bac Pro, BTS, examens de niveau II confondus) pour la session 2006. Le niveau obtenu est le meilleur depuis 5 ans avec un taux moyen de réussite de 84 %. L'IFA Saint Gratien présente les meilleurs résultats avec 94 % de succès aux examens, mais l'IFA Gonesse peut mieux faire avec seulement 58 % de réussite.

Ile de France, "chouchoute" des investisseurs étrangers

L'Ile-de-France serait passée devant le Grand Londres, en tête du classement européen des implantations étrangères, selon l'étude réalisée par Paris-Ile de France Capitale Economique avec le cabinet Ernst & Young. En 2005, la région a vu se concrétiser 194 projets d'implantations étrangères (+ 42 % par rapport à 2004) qui ont permis de générer 6000 créations d'emplois, plus qu'à Londres et Barcelone réunis. Les atouts de la capitale : une main d'œuvre de qualité, des bonnes infrastructures, des transports fiables. www.europinvest-paris.com

Du nouveau au CNAM

Depuis la réforme du LMD (Licence, Master, Doctorat), le CNAM de Cergy-Pontoise propose maintenant de valider une licence générale dans les filières économie gestion, ressources humaines et informatique. Tél. : 01 30 73 66 75/76

Gagnez du temps, allez-y avec REFLEX MOTO !

Vous ragez de perdre du temps dans la voiture, d'être en retard à vos rendez-vous, de stresser et de risquer l'infarctus, alors, pour vos déplacements, pourquoi ne pas utiliser le taxi-moto ? Nouvelle activité de **François Bonnehon** depuis fin mars 2006, REFLEX MOTO vous propose de gagner du temps. Solution innovante en matière de transport de personne, tout a été fait pour sécuriser le passager et même transporter ses bagages. Les courses les plus fréquentes sont les transferts vers les aéroports et les déplacements d'hôtels à hôtels. Déjà une clientèle fidèle fait confiance à ce mode de transport qui permet d'optimiser le temps.

Tél. : 01 30 25 24 30



MÉDIA-COMMUNICATION-IDF signe un accord de représentation avec Panasonic

Issu d'une entreprise spécialisée dans les télécommunications, **François Landras** décide en 1998 de créer sa propre société, MÉDIA-COMMUNICATION-IDF plus communément appelée "MÉDIACOM". Un choix qu'il ne regrette pas, aux vus des bons résultats affichés par son entreprise. Offrant en amont conseil et audit, MÉDIACOM développe ses compétences dans les domaines des installations de télécommunications, de réseaux informatiques et du câblage, ainsi que la maintenance des installations. Avec un chiffre d'affaires de 2 millions d'euros (+20 % chaque année depuis sa création) et une équipe de 14 collaborateurs, MÉDIACOM a acquis notoriété et crédibilité auprès de ses clients (près

de 400, dont 50 % en milieux universitaires et administrations et 80 % sur le département). Déjà partenaire expert Argent France Télécom, certifiée expert Alcatel, membre du réseau groupe national Convergence (groupement de 40 entreprises, implantées partout en France, qui lui permet d'intervenir sur tout le territoire pour ses clients multisites), Médiacom vient de signer un accord de représentation exclusive sur le Val d'Oise avec Panasonic. Ce partenariat va générer un volume d'affaires significatif pour la PME, désormais interlocutrice unique du constructeur et de ses clients sur le 95.

Tél. : 01 34 35 19 79 - www.media-idf.com

NOVOTEL de Cergy : toujours plus chic

L'hôtel, installé depuis 33 ans avenue du Parc, soigne sa clientèle. Depuis le début de l'année, de nombreux travaux de rénovation ont été réalisés. Tout d'abord la cuisine, repensée pour mieux répondre aux normes actuelles, a été équipée de matériel neuf et d'un laboratoire réfrigéré. Côté bar, au NOVOTEL CAFÉ, la décoration a changé (nouveaux coloris, sièges "mange-debout"). Il est désormais possible de s'y restaurer de 12h à minuit, en commandant un plat rapide. Quant aux chambres, sur les 191 que compte l'établissement, 60 ont été transformées pour devenir des chambres "novations supérieures", dotées d'une salle de bain tout en blanc, d'une douche avec pomme à plusieurs jets, d'un lit plus grand (2m x 2m) avec



couette, d'un canapé-lit offrant un vrai couchage mais aussi d'un bureau pivotant... Chaque client a droit à son plateau courtoisie (une bouilloire avec thé, café ou tisane) offert gracieusement. L'investissement engagé représente environ 950 000 euros. D'ici à la fin de l'année, 60 autres chambres subiront le même relooking, et début 2008, l'intégralité de l'hôtel aura fait peau neuve. A noter enfin que la façade extérieure a été repeinte au mois de mai dernier et qu'un système de climatisation générale plus performant a été installé. Pour les clients, une légère augmentation est à prévoir : 120 € la nuit au lieu de 107 € auparavant, pour la chambre supérieure.

Tél. : 01 30 30 39 47

“Mieux vaut céder que cesser”

Telle est la devise du CRA, l'association des cédants et repreneurs d'affaires. Le CRA a pour objectif d'aider les chefs d'entreprise à préparer leur départ et à organiser la transmission. Cette association est animée par 150 bénévoles, anciens dirigeants d'entreprise, qui organisent la rencontre d'acheteurs et de vendeurs et les sensibilisent à une préparation pensée au moins un an à l'avance. L'interlocuteur sur le Val d'Oise est **Pierre Maury**, lui-même ancien patron d'une société dans le domaine de la

commercialisation de produits alimentaires, cédée quelques années après sa création, grâce au CRA. Selon vos souhaits et pour préserver la confidentialité de la démarche, les rendez-vous peuvent être organisés au sein de l'entreprise ou au MEVO, à Cergy ou Argenteuil. Le site Internet du CRA présente également près de 600 entreprises à céder et rassemble 1400 repreneurs sur toute la France.

N'hésitez pas à vous renseigner à ce numéro : 01 34 34 00 42 - www.cra.asso.fr

3M : cergypontain depuis trente ans

3M fête ses 30 ans à Cergy le 21 octobre prochain. Depuis maintenant trois décennies, son siège social, le premier d'un grand groupe implanté à Cergy-Pontoise, domine à l'entrée de l'agglomération. A cette occasion, La Tour sera ouverte de façon tout à fait exceptionnelle aux collaborateurs 3M pour leur permettre de faire visiter leur bureau à leur famille (conjoint et enfants), et de découvrir le Territoire Innovation présentant la diversité des solutions 3M. Cet anniversaire est aussi marqué par les résultats d'une enquête conjointe BusinessWeek – Boston Consulting Group, menée cette année auprès d'un millier de dirigeants internationaux. 3M apparaît comme la 3^e entreprise la plus innovante au monde, derrière Apple et Google. Cette perception reflète une vraie stratégie d'entreprise : chaque



année, le groupe américain investit plus d'un milliard de dollars en R&D, et compte 6500 chercheurs et 35 labos de R&D à travers le monde.

Sannois accueille le groupe REST'AGRAF

Les sociétés REST'AGRAF et PROGRAM (appartenant au groupe REST'AGRAF) ont élu domicile à Sannois, depuis le mois de juin, dans la nouvelle zone industrielle des Lionnettes, située dans le quartier Pasteur. La société REST'AGRAF emploie 105 personnes et PROGRAM, 45 personnes. Ces deux sociétés conçoivent, conditionnent et commercialisent des pièces de fixations et composants électriques pour l'assemblage et la réparation automobiles (agrafes, visserie, boulon-

nerie, rivets, fusibles, interrupteurs...), soit environ 10 000 références en stock. Leurs clients sont les constructeurs et les équipementiers automobiles ainsi que les distributeurs-grossistes. Elles partagent des espaces communs dans le bâtiment moderne de 11 000 m² (sur terrain de 15 000 m²) et bénéficient de zones de livraison / expédition, de stockage, d'ateliers ainsi que des bureaux d'études, de contrôle et administratifs.

Rest'agraf – Program : 01 39 98 55 00 / 54 00

L'esprit d'entreprendre, ça se cultive !

Le Conseil général lance la 6^e édition du concours "Imagine ton entreprise" à destination des élèves des établissements d'enseignement technique et professionnel (CAP, BEP, BAC PRO, BTS). Il s'agit de permettre à des classes ou à des groupes de concevoir un projet de création virtuelle d'entreprise allant jusqu'aux 6 premiers mois d'activité. Les inscriptions se dérouleront jusqu'au 25 octobre 2006.

Contacts : Association Ecole Entreprendre 95 : 01 30 73 28 88 Association Egée : 01 39 97 04 71 Conseil général : 01 39 96 54 72

Fermeture de LA REDOUTE de Cergy

REDCATS, filiale de vente à distance de PPR, réorganise ses activités en France. Neuf des 21 magasins LA REDOUTE vont être cédés dont celui des Trois Fontaines à Cergy. Dix autres magasins changeront d'enseigne pour devenir So REDOUTE, nouveau concept, exclusivement consacrée au prêt-à-porter féminin et aux accessoires de mode.

Nouveau service du CEEVO

Le CEEVO propose aux créateurs un diagnostic gratuit d'implantation locale. Les chargés d'accueil du comité offrent ainsi une analyse complète, statistique et cartographique de votre projet. Le document produit à l'issue de l'entretien comprend des éléments facilitant une étude de marché ou une analyse concurrentielle.

Tél. : 01 34 25 32 42

Média Communication Ile de France

Télécommunications
Informatique d'entreprise
Téléphonie et voix sur IP

CONTACTEZ-NOUS :
www.media-idf.com
mci@media-idf.com
Fax : 01 34 35 19 70

Tél. : 01 34 35 19 79

23, rue du Petit Albi - Parc Silic - Bât B - Porte 204 - BP 58401 - 95806 Cergy Pontoise Cedex

distributeur agréé **Canon**
distributeur select **SAGEM**

Bureautic Consulting

DEVIS GRATUIT

Le service de proximité
Dépannage sous 24 heures, de fax et imprimantes prêt de matériel,
canon, hp, sagem, brother, samsung...

tél. : 01 30 30 14 40
204, rue des Chênes Bruns - 95000 Cergy • Fax : 01 30 30 14 80

GYRDIS lance une machine à churros

La société GYRDIS lance un nouveau concept : une machine à churros, déjà en test chez Auchan et Carrefour (location ou vente). Gyrdis propose également la pâte à churros. L'entreprise vise principalement les grandes et moyennes surfaces, les marchés, les parcs de Loisirs et les brasseries.

info@gyrdis.com

Entreprises en difficulté : trouvez appui auprès de la CCIV

La Cellule de prévention des difficultés des entreprises de la CCIV apporte son appui aux entreprises en difficulté des Yvelines et du Val-d'Oise. Cet accompagnement se traduit par des entretiens gratuits et confidentiels entre le dirigeant et les consultants juridiques de la CCI, avec la participation d'un ancien magistrat du tribunal de commerce. **Sur rendez-vous au 01 30 75 35 31, les lundis à Pontoise**

Le Garac encourage l'égalité des chances

Le Garac, l'école nationale des professions de l'automobile, la ville d'Argenteuil et l'Etat ont signé fin septembre une convention pour la création d'une classe préparatoire à l'apprentissage ouverte spécialement à des élèves en grande difficulté scolaire.

Tél. : 01 34 34 37 44

Un "Talent des Cités" à Argenteuil

Le concours "Talents des Cités 2006"* a récompensé **Aïssata Tounkara** (Argenteuil - Val d'argent) pour son projet *Ethik Concept*. La jeune femme de 28 ans a reçu le prix Suez (7000 euros). *Ethik Concept* sera un espace de vente de produits variés (prêt-à-porter, objets de décoration, bijoux, accessoires de mode, produits de soins esthétiques, épicerie...), issus notamment du commerce équitable, d'associations à but humanitaire, fabriqués par des jeunes du quartier, par des créateurs des pays du sud, des personnes oeuvrant dans les chantiers d'insertion, CAT... La boutique sera développée en entreprise d'insertion et aura donc une vocation sociale forte : recrutement de personnes en difficultés, élaboration d'un parcours de formation et aide au retour à l'emploi. Le lancement est prévu début 2007.

*co-organisé par le Ministère de l'emploi, de la cohésion sociale et du logement et par le Sénat

Le FORMACLUB fait sa rentrée

Le FORMACLUB 95, réseau d'acteurs institutionnels locaux, propose des formations aux dirigeants et salariés de TPE, PME-PMI, du département. Ces stages sont co-financés par le fonds social européen et les AGEFOS PME. La participation demandée ne s'élève qu'à 80 euros. Notez bien le programme proposé à partir d'octobre 2006 : bureautique avec la CCIV ; Savoirs pour tous (remise à niveau de savoirs de base) avec l'IFCAE et l'AFIFA ; anglais avec l'ADAETA, Berlitz et la CCIV ; du droit social avec Reciproq ; entretien professionnel avec la CCIV ; management avec la CCIV et comptabilité en TPE/PME avec l'ACEF. La société Procarist (Saint-Ouen l'Aumône) propose également des sessions de formation CACES 3 & 5 (certificat d'aptitude à la conduite d'engins de sécurité), du 23 au 27 octobre 2006 et du 6 au 10 novembre 2006.

Contact Formaclub : 01 34 41 70 77

Nouvelle AUDI TT : VALODIS fait le plein

Les amoureux de belles voitures se sont pressés à la concession AUDI VALODIS de Saint-Ouen l'Aumône pour assister, le 14 septembre dernier, en avant-première, au lancement de la nouvelle Audi TT. Les deux exemplaires présentés ont véritablement été pris d'assaut par les 350 person-

nes présentes, séduites par les qualités esthétiques de ce nouveau modèle. La seconde génération de l'Audi TT est dotée d'une véritable personnalité et d'une ligne indémodable. Plus raffinée, la nouvelle TT symbolise le futur en préservant les acquis du passé. Le modèle est plus grand de 13,7 cm et plus large de 7,8 cm, avec un espace intérieur mieux dessiné et moins confiné à l'arrière. Cependant, la nouvelle version de l'Audi TT est plus légère et consomme moins. Elle est composée à 69 % d'aluminium et à 31 % d'acier. Durant la soirée, le show était assuré par quatre danseurs de Hip-Hop. Le directeur, **Francis Louart**, accompagné de son équipe de 40 collaborateurs, a ensuite procédé à un tirage au sort qui a récompensé une trentaine de personnes : à la clef, un "essai découverte" d'un véhicule ainsi qu'un déjeuner "gourmandise" à la Maison Cagna, restaurant du chef étoilé.

Plus de renseignement au 01 30 10 86 00.



LA BONNE ENTENTE restaurant

Cave à Vins

FOIRE AUX VINS À PARTIR DU 18 SEPTEMBRE DÉGUSTATION DE NOTRE SÉLECTION

Panier Plaisir à partir de 15 €
Composition libre
Vins, spiritueux, verreries, produits du Terroir

Idées cadeaux de fin d'année

ouvert du lundi au samedi de 8h à 20h

4, place du petit martroy
95300 Pontoise - 01 30 31 03 27

PARTENET SAS
La Confiance

Nettoyage industriel

Votre site à la loupe

Maîtrise - transparence
Suivi qualité informatisé
grâce au Palm Pilot

1/3 r. Boris Vian - 95310 St Ouen l'Aumône • Tél. : 01 30 37 39 18 • www.partenet.fr

LA POSTE nouvelle génération

2009 n'est pas si loin. LA POSTE se prépare progressivement à cette échéance, qui marquera pour elle l'ouverture totale du marché et de la libre concurrence. Pour se positionner en tant qu'acteur majeur en Europe et dans le monde, l'entreprise poursuit la préparation d'un programme national de modernisation, qui, dans le Val d'Oise, se traduit par l'ouverture de deux nouvelles plates-formes de préparation et de distribution du courrier. Le site d'Herblay sera opérationnel en début d'année prochaine et celui de Goussainville, début 2008. Ces deux plates-formes, destinées à récupérer le courrier, le concentrer, le préparer et l'oblitérer avant son envoi aux centres de tri, seront équipées de machines de tri nouvelle génération. La Poste, qui devra faire face à des concurrents déjà très performants comme la Deutsche Post ou La Poste hollandaise (TPG), a déjà investi, au niveau national, près de 3,4 milliards d'euros. "Avec la libéralisation du marché, il va certes nous falloir résister aux attaques des concurrents, mais, contrairement à l'idée que l'on s'en fait, cela nous permettra aussi d'aller conquérir de nouveaux marchés à l'extérieur", explique Marc le Milinaire, directeur communication Courrier. Ses ambitions internationales n'empêchent pas LA POSTE de rester à l'écoute



"LA POSTE se modernise : des machines de tri de nouvelle génération arrivent dans le Val-d'Oise"

des entreprises de proximité. Afin de présenter l'ensemble de ses solutions (courrier de gestion, marketing direct...) et de ses filiales (Mediapost Data, Mediapost, Chronopost, le Courrier international, Maileva), LA POSTE organisera un speed meeting le 14 novembre prochain, pour ses clients entreprises. Les opérateurs de LA POSTE, chargés de compte et représentants des différentes filiales seront présents pour renseigner les visiteurs désireux de mieux connaître les services du groupe. Rendez-vous dans les locaux de Datagora à Roissy, de 9h à 19h.

Renseignements au 01 34 25 51 73
dircom.dotc-cergy@laposte.fr

AMAZON PAPER arrive en France

La société TERRAPI vient de lancer en France la distribution de la marque artisanale AMAZON PAPER. A cette occasion, l'entreprise a organisé une grande soirée de vernissage à l'ambassade du Brésil, le 12 octobre dernier. Fabriqué en fibres naturelles d'Amazonie, le papier est à base de Curaua, l'une des plantes les plus résistantes au monde.

Associée à d'autres matières naturelles issues de la biodiversité amazonienne, elle donne naissance à de nombreux types de papiers (papeterie, décoration d'intérieure, emballages de luxe, cadeaux d'entreprise et haute couture). AMAZON PAPER se destine aux comités d'entreprise des grandes entreprises, aux grands magasins et grands hôtels, aux magasins de papeterie/décoration de luxe

Pour plus d'informations, contactez Aleksandra Nikolic au 01 74 37 26 70



Audi A6 Berline. Mensualité à partir de 389 €⁽¹⁾
3 ans de garantie incluse

Derrière une ligne d'une incroyable pureté, l'Audi A6 Berline cache un tempérament de feu et une efficacité de tous les instants.

à partir de 34 120 €

Affirmez vos préférences



Audi A4 Berline
Mensualité à partir de 259 €⁽²⁾

Digne héritière de savoir faire de la marque, l'Audi A4 Berline établit de nouvelles références en termes de confort et de sportivité.

à partir de 25 180 €



Audi A3
Mensualité à partir de 199 €⁽³⁾

Star incontestée de sa catégorie, l'Audi A3 allie design sportif et motorisations inédites pour des performances exceptionnelles.

à partir de 21 840 €

VALODIS
ROUSSEAU AUTOMOBILE

Cité de l'Auto - A15 sortie 7 - 11, rue Louis Delage
95 310 St Ouen l'Aumône - Tél. : 01 39 09 95 95

(1) Audi A6 Berline Attraction 2.0 FSI à partir de 389 € / mois. Location avec option d'achat sur 36 mois, après un 1^{er} loyer de 11 024,42 €. Offre valable jusqu'au 31/12/06.
(1) Contrat Abrégé Style : Location avec option d'achat pendant 36 mois et 45 000 km. Exemple pour une Audi A6 Berline Attraction 2.0 FSI avec option peinture métallisée au prix exceptionnel de 33 374 € TTC (prix catalogue de 34 120 € TTC, prix option peinture métallisée 860 € TTC au 01/01/06). 1^{er} loyer de 11 024,42 € suivi de 35 loyers de 388,09 € dont 11 € d'extension de garantie 1 an obligatoire. En fin de contrat, option d'achat 14 057,44 € ou reprise du véhicule suivant engagement sous conditions de votre Distributeur. Coût total en cas d'acquisition 38 665,01 €.

(2) Audi A4 Berline Attraction 1.6 102 ch à partir de 259 € / mois. Location avec option d'achat sur 36 mois, après un 1^{er} loyer de 8 014,12 €. Offre valable jusqu'au 31/12/06.
(2) Contrat Abrégé Style : Location avec option d'achat pendant 36 mois et 45 000 km. Exemple pour une Audi A4 Berline Attraction 1.6 102 ch avec option peinture métallisée au prix exceptionnel de 24 701 € TTC (prix catalogue de 25 180 € TTC, prix option peinture métallisée 780 € TTC au 23/06/06). 1^{er} loyer de 8 014,12 € suivi de 35 loyers de 258,48 € dont 11 € d'extension de garantie 1 an obligatoire. En fin de contrat, option d'achat 10 449,70 € ou reprise du véhicule suivant engagement sous conditions de votre Distributeur. Coût total en cas d'acquisition 27 510,62 €.

(3) Audi A3 Attraction 1.6 102 ch à partir de 199 € / mois. Location avec option d'achat sur 36 mois, après un 1^{er} loyer de 7 255,83 €. Offre valable jusqu'au 31/12/06.
(3) Contrat Abrégé Style : Location avec option d'achat pendant 36 mois et 45 000 km. Exemple pour une Audi A3 Attraction 1.6 102 ch avec option peinture métallisée au prix exceptionnel de 21 498 € TTC (prix catalogue de 21 840 € TTC, prix option peinture métallisée 750 € TTC au 01/01/06). 1^{er} loyer de 7 255,83 € suivi de 35 loyers de 198,52 € dont 11 € d'extension de garantie 1 an obligatoire. En fin de contrat, option d'achat 9 828 € ou reprise du véhicule suivant engagement sous conditions de votre Distributeur. Coût total en cas d'acquisition 24 032,03 €.

Offres réservées aux particuliers jusqu'au 31 décembre 2006 chez votre Distributeur Audi VALODIS, sous réserve d'acceptation du dossier par AUDI FINANCE Division de VOLKSWAGEN FINANCE S.A., 11 avenue de Boursonne - BP 61 - 02601 Villers-Cotterêts Cedex - RC S01530NS 642 032 148. Extension de garantie souscrite auprès d'ICARE Assurance, 160 bis rue de Paris - 92100 Boulogne Billancourt, entreprise régie par le Code des Assurances. Courtage VOLKSWAGEN FINANCE S.A. - garantie financière et assurance responsabilité civile conformes aux articles L 512-6 et L 512-7 du Code des Assurances. Consommation (l/100 km, norme UE), combiné/urbain/extra: 5.1-10.7/6.6-15.5/4.2-8.4. Emissions de CO2 combiné (g/km) : 138-269.

PICHETA lance un nouveau service en ligne

PICHETA vient de mettre en ligne sa bourse aux matériaux, service en ligne gratuit qui vise à mettre en contact ceux qui recherchent des matériaux et ceux qui en proposent. Par cette initiative, l'entreprise s'inscrit dans une démarche de développement durable en facilitant la réutilisation des matériaux au plus près des lieux de production : transports routiers limités, dépenses diminuées, plus de mises en décharges inutiles. www.picheta.fr

L'automobile en question

Le RAVY, Réseau automobile Val-d'Oise Yvelines, organise ses premières rencontres territoriales le 9 novembre prochain à la CCIV à Versailles. A l'occasion de cette demi-journée de réflexion et d'échanges, accompagnée de tables rondes, une thématique sera à l'honneur : "quels enjeux pour l'industrie automobile du Val d'Oise et des Yvelines." **Renseignements** eduflot@versailles.cci.fr **Tél. : 01 30 75 35 43**

Elle nous met l'eau à la bouche

La société SAGA CHOCOLAT (Villeron) qui fabrique des fondants au chocolat lance une nouveauté : un mi-cuit chocolat pistache. Les produits de Saga Chocolat se destinent aux professionnels (collectivités, distributeurs travaillant pour l'hôtellerie et la restauration). **Tél. : 01 30 290 290**

"Club Vinci"

Lieu privilégié pour une pause gastronomique, ce restaurant vous accueille dans un cadre luxueux et agréable au cœur du parc Saint-Christophe. Huit salons fermés favorisent les repas d'affaires, les discussions confidentielles... Vous y trouverez une cuisine gastronomique et des vins correspondant à vos menus. **Faites plaisir à vos clients et collaborateurs en réservant dès maintenant auprès de Guy Ledard, Club Vinci au 01 34 24 39 47.**

Le COLLÈGE OSTÉOPATHIQUE s'agrandit à Cergy Saint- Christophe

LE COLLÈGE OSTÉOPATHIQUE européen vient de s'installer à Cergy Saint-Christophe. Initialement basé à l'Institut polytechnique Saint-Louis, l'établissement s'agrandit. Le collège propose des formations initiales (6 ans après le bac) et des formations en alternance pour les professionnels de santé. L'école compte 11 salles de cours et disposera prochainement, après l'achèvement de la seconde tranche de travaux, d'un amphithéâtre et d'une cafétéria. Au total, près de 500 élèves (270 en formation initiale et 200 en alternance) suivent un cursus ostéopathique pour pratiquer cette médecine douce qui vise à soigner les maladies par des

manipulations des membres, des vertèbres ou du crâne. L'établissement dispose également d'un dispensaire de soins, qui sera, dès le début de l'année prochaine, transformer en une clinique ostéopathique. Les élèves de 5^e année y reçoivent les patients gratuitement sur rendez-vous, à 9h et 10h30. Preuve de son sérieux, le collège fait partie du groupe INFO, Institut chargé d'agrèer les centres de formation en ostéopathie, d'harmoniser les programmes et de travailler avec le gouvernement pour permettre la promulgation d'un décret, qui statuera sur les critères de l'enseignement de l'ostéopathie en France.

Tél. : 01 34 33 71 52

Donnez les commandes à vos collaborateurs avec PAF

Et pourquoi pas un vol aux commandes d'un avion Cessna 152 ? PAF (Pontoise Aéro Formation) est une école de pilotage avion, située sur l'aérodrome de Cergy-Pontoise-Cormeilles. Elle permet de découvrir l'aéronautique, de s'initier au pilotage et de se former au brevet de pilote privé (PPL). PAF organise des vols d'initiation à partir de 109 €. A l'issue d'un briefing expliquant le fonctionnement de l'avion, l'environnement de la plate forme et les communications radio avec la tour de contrôle, l'élève passe à la pratique durant tout le vol (roulage au sol, pilotage de l'avion en montée, palier et descente, virages dans les différentes phases de vol, reconduite de l'avion jusqu'en finale en vue de la piste, roulage jusqu'au retour parking), à l'except-



tion du décollage et de l'atterrissage qui lui sont commentés. PAF dispense également une initiation à la voltige sur un avion dédié à cette discipline, le Cap 10B. Ainsi les plus audacieux pourront effectuer leurs premières figures (boucles, tonneaux et autres renversements). Pour les entreprises, PAF organise des journées ou demi-journées sur mesure (salle de séminaire, bureaux individuels, organisation des vols...). L'initiative est généralement très appréciée des collaborateurs, qui vivent une expérience insolite et partagent ensemble des moments privilégiés. Notez également qu'une fois par mois, l'école organise des soirées découverte (visite des locaux, explication du programme de formation et présentation du simulateur de vol).

Rens. au 01 34 43 02 34 et sur www.paf95.com

KOVI s'éclate !

La branche "bâtiment et nettoyage industriel" devient KOVIBAT. L'activité "marquage, industrie et stratifié" reste Kovi, rachetée par le spécialiste du marquage industriel INTRAMA.

Le 14 septembre dernier, KOVI a cédé son fonds de commerce "industrie, marquage et stratifié" à la société Intrama. Les activités de la société INTRAMA restent liées au nom de KOVI qui demeure à Boissy l'Aillierie. Les activités "bâtiment et nettoyage industriel" sont désormais regroupées sous une autre entité, baptisée KOVIBAT, qui rejoindra la zone industrielle de la Chapelle Saint-Antoine à Ennery à la fin du mois d'octobre. KOVIBAT propose une large gamme de peintures et conserve l'exclusivité de la distribution de la marque "Seigneurie". Les traitements des graffitis restent une spécialité de Kovibat, dont l'objectif est d'étendre ses services aux collectivités et aux entreprises

de nettoyage. L'entreprise propose dans ce domaine des produits adaptés et développe une grande gamme d'outillage et d'équipements.

Tél. : 01 34 42 96 96 / 97 - 4, chemin de la Chapelle Saint Antoine à Ennery

Horaires d'ouverture du magasin : de 8h à 13h

INTRAMA spécialiste du marquage

Créée en 1973 à Lyon et reprise par Michel Magnin en 1989, la société se spécialise dans tube marqueur à peinture pour le bâtiment et l'industrie. La société exporte dans de nombreux pays d'Europe, Amérique du Sud, Moyen orient... En 93, Olivier Magnin rejoint l'entreprise familiale, et développe l'activité peintures industrielles en partenariat avec Tikkurila (leader finlandais et dans les pays de l'est de l'Europe). Séduit par l'offre de Kovi, il rachète cette société pour développer la partie peinture industrielle dans la région parisienne. **Tél. : 01 34 66 91 11**

RUGBY CLUB de Cergy-Pontoise

recherche sponsors

Le RUGBY CLUB Agglomération de Cergy-Pontoise (RCACP) veut se donner les moyens de ses ambitions. Actuellement en Fédéral 2, il se positionne parmi les 90 premiers clubs français (sur 1700) et espère qu'en fin d'année, son équipe première montera d'une division pour atterrir en Fédéral 1. Avec 460 licenciés, 30 entraîneurs éducateurs, de multiples déplacements, des défraiements, son budget de fonctionnement moyen tourne autour des 600 000 euros, dont 350 000 euros émanent directement des subventions perçues. Pour parvenir à boucler son budget, le Club, co-présidé par Dominique Dudicourt, a décidé l'an dernier de faire appel à des fonds privés et de trouver des sponsors. L'idée a débouché sur la création du projet Ovalie Cent, réseau visant à fédérer autour du sport une centaine d'entreprises partenaires, prêtes à soutenir

financièrement le Club. Le droit d'adhésion est de 2000 euros à l'année (déductibles du montant des impôts versés). En retour, les entreprises et leurs clients sont invités à assister à l'ensemble des matchs et à participer aux cocktails d'après match où se retrouvent entrepreneurs, joueurs et institutionnels. Des invitations sont disponibles pour les matchs de l'équipe de France au stade de France et des opérations spéciales de promotion sont régulièrement mises en place pour valoriser les adhérents. Ainsi, les Champagnes Nicolas Feuillatte ont récemment organisé une visite de leurs caves à l'attention de l'ensemble des sponsors, Suzuki a mis en place une journée évé-



mentielle à l'occasion d'une rencontre de championnat (balisage du stade, exposition de voitures, remise des récompenses après match...). L'Air Liquide, Valadon, Campanile Pontoise, ICRP, Sogedex, Mediacom ou encore Renault Rousseau soutiennent déjà le RUGBY CLUB de Cergy-Pontoise. **N'hésitez pas à les rejoindre en contactant Michel Le Vexier (représentant d'Ovalie Cent) au 06 73 88 62 75.**

Les collectivités font Salon pour l'emploi

Les 5 et 6 octobre derniers, Argenteuil accueillait à la salle Jean Vilar son salon annuel dédié aux demandeurs d'emploi. Les

entreprises présentes proposaient des offres dans divers secteurs (grande distribution avec Géant, aéronautique avec Dassault, logistique avec Procarist, bâtiment avec la Plate forme du bâtiment...) et ont souligné la qualité des visiteurs rencontrés. Le pôle "Je crée mon emploi" regroupait des

organismes et associations telles que Prisme, Arsi, Couveuse Rive de Seine, Adie, Egée... pour sensibiliser les personnes porteuses d'un projet.

La semaine précédente, la Communauté de communes du Parisis faisait de même avec son Forum pour l'emploi, la formation professionnelle et l'apprentissage, qui a rassemblé 44 exposants (entreprises, organismes de formation, partenaires institutionnels...) et attiré près de 1200 personnes. Environ 200 offres étaient proposées par des entreprises locales : vente et commerce avec Décathlon, Lapeyre, Castorama, Truffaut ; immobilier avec Century 21 ; nettoyage avec Elis ; télémarketing avec Prospect'us ; bâtiment avec Ricci ; secteur bancaire avec LCL... Soulignons l'implication de ces collectivités actives sur le terrain. Rendez-vous est pris pour l'an prochain.



A gauche : PROCARIST, centre de formation cariste, a collecté 80 inscriptions de demandeurs d'emploi et de particuliers souhaitant suivre une formation dans ce domaine. Le centre, qui recherchait également un formateur, n'a cependant pas rencontré de candidat correspondant au profil.

A droite : RADIO ENGHEN a réalisé de nombreuses émissions avec les entreprises, en direct du salon. Bernard Ventre a notamment animé un plateau avec Véolia et une table ronde sur la thématique de la création d'entreprises. La radio donne chaque semaine la parole aux entreprises avec "Panorama des Entreprises" émission diffusée de 9h15 à 10h00 (le lundi, mardi, jeudi ou vendredi, selon les disponibilités des chefs d'entreprises) sur 98.00Fm.



Agence Conseil en communication

Tél. : 01 34 25 97 08 - vpaviot@mfpromotion.fr - http://www.mfpromotion.fr
14A avenue du Centaure - BP 78447 - 95 807 Cergy-Pontoise Cedex

Cartes de Vœux
Logos
Plaquettes
Publicités
Journaux
Relations presse
...





Vente, location, SAV

distributeur agréé **Canon**
distributeur select **SAGEM**

de photocopieur, télécopieur, imprimante, consommable toutes marques canon, hp, sagem, brother, samsung...

tél. : 01 30 30 14 40
204, rue des Chênes Bruns - 95000 Cergy • Fax : 01 30 30 14 80

AGENDA

Rendez-vous de la CGPME :

- 24 octobre 2006 : Formation "entretien professionnel" dans les locaux de la CGPME PMI 95 (Saint-Ouen l'Aumône)
 - 28 novembre 2006 : Assemblée Générale de la CGPME PMI 95
 - 5 décembre 2006 : réunion thématique "Intelligence Économique" (Sarcelles)
- Tél. : 01 34 30 05 76

Rendez-vous du MEVO :

- Mardi 14 novembre à 16h : soirée rencontre avec les responsables de l'administration départementale sur le thème de la sûreté (territoriale et économique) – Dassault Aviation Argenteuil
 - Mercredi 22 novembre de 12h15 à 14h (Argenteuil) : SABLIER "Nouvelle politique de la ville" - intervenant : Préfet Riffault
 - Mardi 12 décembre (Argenteuil) : convention des mandataires MEDEF Val d'Oise
- Tél. : 01 34 34 12 72

Rendez-vous de la CCIV

- 5 jours pour entreprendre : du 6 au 10 novembre et du 18 au 22 décembre à Pontoise
 - Soirée de la création d'entreprise et de la reprise d'entreprise : le 14 novembre à Pontoise
 - Après-midi d'informations création d'entreprise : les 2, 16, 30 novembre et 14 décembre
 - Information repreneurs : le 10 novembre à Pontoise
- Informations auprès de l'Espace Entreprendre : 01 30 75 35 98

Les 7, 8 et 9 novembre :

Carrefour Enseignement supérieur du Val d'Oise, organisé par le Cese 95, rencontre entreprises / jeunes diplômés avec l'ESCOM, l'EBI, l'ISTOM, l'Université de Cergy-Pontoise, l'ECSIA, le CNAM, l'ILIEPS, l'EISTI, l'ENSEA, l'ITIN, l'EPMI et le CNAM.

Tél. : 01 34 25 30 96

Salons

Les 23, 24 et 25 janvier 2007 : Semaine de la traçabilité, au CNIT Paris la Défense avec Progilog, le salon du Supply Chain Management

SPARK : LE GROUPE BARRIÈRE inaugure son centre de bien-être à Enghien

LE GROUPE LUCIEN BARRIÈRE a offert le 10 octobre dernier une soirée d'exception à ses quelque 600 invités, venus inaugurer le nouveau centre de bien-être d'Enghien-les-Bains. Bâti sur 12 000 m², le bâtiment comprend, sur 3500 m², un espace dédié aux soins du corps. "SPARK" propose gommages, massages, hammam, sauna, bains dans des eaux bienfaisantes, enveloppements, mais aussi piscine privée à débordement aux dimensions uniques (18mx7,5m)... L'espace est doté de "cabines couple" ou "suites spa" constituées de deux tables de massage, d'une double baignoire et d'une double douche. Chacune d'elles dispose de sa propre terrasse. Situé face au lac, Spark a été décoré par Pascal Desprez. Il a conçu un espace de sérénité et d'harmonie alliant bois de wengé, pierre blanche et larges baies vitrées. Pour les plus sportifs, sur une superficie de 250 m², l'espace FitSpark "plein ciel" bénéficie d'un équipement sophistiqué et ultra-performant pour le fitness, la musculation et le cardio-training. Côté Business, des salles de réunion et de réception sont à la disposition des entreprises, pour des séminaires ou des conférences. L'ensemble du complexe représente à lui seul un investissement de près de 44 millions d'euros, dont 22 millions supportés par la mairie pour la partie thermale. Le groupe vise



une clientèle grand public, accueille les curistes (voies respiratoires / ORL, rhumatologie...) et entend recevoir de grandes équipes de sport dans le cadre de remise en forme et de préparation physique. Pour officialiser l'ouverture de ce site haut de gamme, le groupe n'a pas hésité à donner une réception exceptionnelle. Lancée par les discours de Sven Boinet (président du directoire du groupe), Bruno Cagnon (PDG de la SEETE), Dominique Desseigne (président du conseil de surveillance et du comité stratégique de groupe Lucien Barrière) et de Philippe Sueur (maire d'Enghien les Bains et vice-président du Conseil général), et marquée par la présence de personnalités comme David Douillet ou Philippe Bouvard, la soirée a été marquée par un temps fort : un spectacle son et lumière couronné par un feu d'artifice grandiose sur le lac d'Enghien. Le centre est ouvert depuis le 16 octobre, il n'attend plus que vous.

Tél. : 01 39 34 10 57

Quelques tarifs

Forfait journalier donnant accès au hammam, sauna, salle de sport, piscine, bassin aquatique : 50 €
 Abonnement mensuel : 450 € / Abonnement au trimestre: 900 € / Abonnement à l'année : 1800 €
 Soins à la carte : de 60 € (pour un gommage aquatique aux coquillages de l'Atlantique de 30 mn) à 175 € pour un rituel sève rare, confort précieux pour un visage de rêve.

NOUVELLES IMPLANTATIONS

Ils s'installent

- **La société SEEB**, anciennement implantée à St Leu la Forêt, spécialisée en installation de climatisation industrielle, s'implante dans un local de 665 m² aux Béthunes.
- **La société ALTERNATIVE PARTNER**, présente sur Conflans, s'implante à Saint-Ouen l'Aumône dans un bâtiment de 1 800 m². Cette société est spécialisée dans la vente et l'intégration de matériel informatique ainsi que l'hébergement informatique.
- **L'entreprise YARDEN**, distributeur de produits alimentaires kasher, a acquis un bâtiment de 3 650 m² sur Argenteuil.
- **La société DK SCHWEIZER** investit le Taverparc. Cette importante société d'origine malaisienne est spécialisée dans la sellerie cuir des véhicules. Après les marchés allemands et le Bénélux, elle souhaite développer ses implantations en Europe et vise les marchés anglais et français
- **Le site Multiparc** (Saint-Brice sous Forêt), dont la construction est en cours de finalisation, va accueillir

très prochainement les entreprises **FRANCE GÉOTHERMIE, APPLICATIONS INDUSTRIELLES DE THERMOFORMAGE, DISTRIBUTION SERVICES OU ENCORE DOG'S DISCOUNT.**

Informations communiquées par CBRE

- **Pascal Le Guez**, directeur des sociétés **MEDICIS** (mobiliers de jardin haut de gamme) et **SIDJI** (négoce de consommables pour salles propres et stérilisation) fait construire ses propres locaux sur la zone du Vert Galant pour assurer le développement de ses activités. Les deux sociétés, déjà locataires à Saint-Ouen l'Aumône, intégreront leurs nouveaux locaux début 2007.

- **L'entreprise MILTRA** (montage, vente et entretien d'équipements de levage et de manutention embarqués), dirigée par Roger Boutonnet est installée au Vert Galant depuis près de 30 ans. La société vient d'acquies un terrain de 18 000 m² sur lequel sera bâti un bâtiment neuf de 5500 m² regroupant le siège social et les ateliers de montage. Emménagement au printemps 2007.

Informations communiquées par la CACP

Départ en retraite de Jacques Detour



Jacques Detour quitte la CCIV. Le directeur général adjoint chargé de la délégation du Val d'Oise de la Chambre de commerce et d'industrie de Versailles Val d'Oise / Yvelines a fait ses adieux le 2 octobre dernier à l'ensemble des personnalités du Val d'Oise présentes, dont le préfet et le procureur de la république. Jacques Detour a eu de profonds témoignages d'amitié de la part de son directeur général Jean-Luc Lebuy, de son président Gilbert Tchividji ainsi que de Jean-François Bernardin, président de la CCIV. Jacques Detour aura passé 10 ans à la CCIV.

Bernard Cayol succède à Jacques Detour

Il est aujourd'hui remplacé par **Bernard Cayol**, âgé de 37 ans, diplômé de l'Institut d'Études Politiques de Grenoble. Il est également titulaire de deux DESS spécialisés l'un dans l'administration d'entreprises et l'autre dans l'urbanisme et le développement local. Après avoir travaillé comme chargé d'études pour l'agence de développement économique de la Martinique, puis comme chargé de mission développement local pour le Conseil régional de Picardie, il a occupé la

fonction d'adjoint du directeur de Seine-Maritime Expansion avant de prendre, en 2001, les rênes de l'Aéropole, pépinière d'entreprises innovantes située à Aéroport Roissy-Charles-de-Gaulle.



Cergy-Pontoise Développement : mouvements internes

Arrivée de Denis Pagniez, nouveau directeur

Titulaire d'un DESS de géopolitique et diplômé du groupe ESSEC, Denis Pagniez, 54 ans, vient d'être nommé directeur de l'Agence de développement économique, Cergy-Pontoise Développement. Issu du monde de l'entreprise, Denis Pagniez a occupé différents postes de direction marketing à l'international chez des constructeurs informatiques allemands et américains. Récemment, il exerçait des missions de consultant expert sur les migrations internationales des personnels qualifiés et leurs conséquences sur l'emploi. Spécialiste dans l'approche multiculturelle des marchés, Denis Pagniez est aussi médiateur interentreprises pour la résolution de conflits. Une passion qu'il exerçait dans le cadre du Centre de médiation et

d'arbitrage de Paris. A la tête d'une équipe de 5 personnes, sa mission sera désormais d'attirer de nouvelles entreprises sur le territoire et d'aider celles qui y sont installées à se développer.

Départ de Pascal Osmont

Après quatre années passées à l'agence de développement économique de Cergy-Pontoise, Pascal Osmont, responsable immobilier entreprises, quittera la région parisienne pour la province. Depuis le départ de Jean-Pierre Maillot, ancien directeur de l'agence, c'est lui qui assurait la direction par intérim de la structure. Normand d'origine, Pascal Osmont s'apprête à rejoindre, avec sa famille, Chartres Métropole et l'équipe de Chartres Développement. Nous lui souhaitons bonne chance dans cette nouvelle aventure personnelle et professionnelle.

Demandes d'emploi

Comptable

JH comptable, titulaire d'un bac pro comptabilité, en 5 ans d'expérience, recherche un poste de comptable permettant des contacts clientèle dans un cadre de travail dynamique. Courageux, énergique et volontaire. Disponible immédiatement.
Tél. : 01 34 11 38 20
ou au 06 74 87 55 03

Chargé de relations entreprises

Homme, 33 ans, domicilié à Cergy et diplômé d'un Master 1 en sciences sociales appliquées à la gestion, recherche poste de chargé de relations entreprises (au sein d'organismes d'insertion ou d'agences d'intérim). Compétences dans le domaine de l'insertion professionnelle à destination des demandeurs d'emploi (7 ans), les ressources humaines, le développement de relations entreprises (prospection, analyse des besoins, fidélisation...), le domaine commercial (formation continue réalisée en 2005).
Tél. : 06 33 09 68 78
ou au 01 30 73 51 05

Annonces communiquées par Altedia

Assistante de direction bilingue anglais, assistante commerciale, chauffeurs – livreurs, responsable logistique et approvisionnements, assistant services généraux, chef comptable et administratif, responsable comptable et administratif, administration des ventes, technico-commercial en mécanique générale, technico-commercial dans les matières plastiques, commercial terrain
Si vous êtes intéressés par un des profils ci-dessous, contacter Martine Martin au 01 34 25 44 53

ENTREPRISES ET ORGANISMES CITÉS

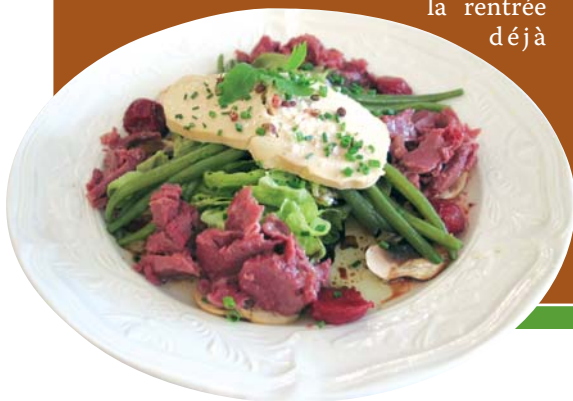
3M, ADECCO, AFIP, AFPA, AIBT, AIR LIQUIDE WELDING, ALMÉGA PATRIMOINE, AMAZON PAPER, ARSI, ASC INSTRUMENT, ASSEDIC CERGY-PONTOISE, ATELIERS DU CAMPING CAR, ATELIERS LAUMONIER, ATOMIK, AUBERGE DU CHEVAL BLANC, AUDI-VALODIS, AUGERON, AVFP 3000, BAMO MESURES, BCT FRANCE, BERGER, BERLITZ, BRONKHORST FRANCE, CAP2I, CAPRA, CAVAVIN, CCIV, CEEVO, CGPME, CLARINS, CLUB ACE, CLUB VINCI, CMA, CNAM, CNCPI, COLLÈGE OSTÉOPATHIQUE, CONSEIL GÉNÉRAL DU VAL D'OISE, CRA, CRIT MÉCA, CT PLATON, DÉFI SPORTS, ÉGÉE, ESI, ESPACE MOBILITÉ, ETHIC CONCEPT, FIME, FORMACLUB, GALERIE D'ART DU VEXIN, GOLF DE MONTGRIFFON, GROUPE JALLU-BERTHIER FORD, CITROËN, ICS, INTRAMA, IRIS IMPRESSION, JLP, JM CONSULTING, JULES RICHARD INSTRUMENT, KOBOLD, KOVI, KOVIBAT, LA BONNE ENTENTE, LA GAZETTE, LA POSTE, LA REDOUTE, LA VIGNE GOURMANDE, LE MUSÉE DU PARC, LE PAIN DU VEXIN, LES ARCHITECTEURS DE ST LEU, LES CORDONS BLEUS, LES RIVES D'ENGHEN, LUCIEN BARRIÈRE, LESCATE, MADEP, MECASEM MEASURES, MÉDIAL COMMUNICATION ILE-DE-FRANCE, METROLEK, MICRODOM, MITUTOYO, MOBREY, NOVOTEL, NRG, PAF, PARC SAINT CHRISTOPHE, PICHÉTA, RAVY, REFLEX MOTO, REST'AGRAF/PROGRAM, SAFIM, SAGA CHOCOLAT, SCHENCK, SEMIA, SIREMBALLAGE, SPEED BURGERS, TECLUID, TERRAPI, VICOMTE ARTHUR, VIVRE EN VAL D'OISE, WATLOW FRANCE, WIKI INSTRUMENTS

Resto Du Mois

Changement de propriétaire à L'AUBERGE DE LA VIGNE GOURMANDE

Direction Osny derrière le château de Grouchy, pour la situation. Arrivés sur place, un parking dédié à la clientèle du restaurant. Sortis de notre véhicule, nous regardons avec nostalgie la terrasse qui devait être bien ombragée par les belles journées de juillet.

En rentrant dans le restaurant nous arrivons au bar où de chaque côté sont disposées deux salles, une fumeur et une non fumeur (pour combien de temps encore ?). A table nous pouvons profiter de l'ambiance. Cadre rustique et chaleureux en cette période où la brise fraîche du matin nous remet difficilement dans le bain de la rentrée déjà



bien entamée du mois d'octobre. Côté musique, ambiance "Amélie Poulain" et aux murs, exposition de peintures d'artistes, amis des nouveaux propriétaires. La carte, plusieurs choix s'offrent à nous. Pour les épicuriens "Le grand menu dégustation" de 45 à 65 €, avec ou sans apéritif et vin (un verre de vin à chaque plat) : l'assiette de deux foies gras, le tartare de bar à l'huile d'olives et basilic, le magret de canard aux champignons du marché, l'assiette aux trois fromages et salades mêlées à l'huile de noix, les profiteroles maison.

Mais aussi le menu Vigne Gourmande de 25 à 45 €, avec ou sans apéritif et vin.

Pour notre part, nous avons pris : salade gourmande au carpaccio de foie gras de canard à l'huile de noisette, gésiers de canard confits et haricots verts, salade landaise et foie gras sur lit de salade, figues et champignons à l'huile de noix.



Ensuite pour les plats : assiette du pêcheur, dorade gambas et saumon sur lit de beurre fondu et ses tagliatelles fraîches, faux-filet aux échalotes confites, pommes de terre dorées et légumes du marché.

Nous retenons une cuisine traditionnelle fraîche et raffinée sans prétention mais avec une qualité certaine, et un service sympathique. Idéal pour renouer des contacts avec nos clients autour d'une bonne table dans une ambiance tranquille. Pour vos petits déjeuners de travail salle disponible à partir de 15 personnes (15 €/personne).

AUBERGE DE LA VIGNE GOURMANDE
29, rue Paul Doumer
Immarmont - 95520 Osny
Tél. : 01 30 32 41 83

Du Côté Du Parc

Le parc élabore le pain du Vexin



Depuis le mois de septembre, le parc naturel régional du Vexin et les villes "Porte" proposent dans leurs boulangeries le pain du Vexin. Pain de tradition française, il est élaboré avec une farine issue des blés du Vexin. Il a pu voir

le jour grâce à la mise en place, en 2004, d'une filière "blé-farine-pain" qui a nécessité un travail de concertation avec les différents acteurs concernés : agriculteurs (17 engagés à ce jour), meuniers (Moulins de Chars, dernier moulin en activité sur le territoire) et boulangers. Trois variétés de blé panifiables (Apache, Mendel, Orvantis) ont été retenues pour leur haute qualité boulangère et cultivées sur une soixantaine d'hectares. En octobre 2005, les Moulins de Chars ont, à la demande du Parc, travaillé sur un prototype de pain. En décembre 2005, puis en mars 2006, le Parc a réuni meuniers et boulangers autour d'un fournil afin d'affiner la recette. En résulte une boule de 350 grammes, dorée et croustillante, identifiable par une croix pattée, déjà disponible dans une quarantaine de boulangeries.

Tél. : 01 34 66 15 10

Le Musée du Parc

Le Musée du Vexin français s'est agrandi depuis fin septembre.

L'aile nord des communs a ainsi été totalement réaménagée pour accueillir sur 200 m² supplémentaires de nouveaux espaces. Plus fonctionnel, doté d'une boutique et d'une salle de lecture, il disposera également de nouvelles salles dévolues aux expositions temporaires.

Edition

VIVRE EN VAL D'OISE : le 100^e

Le magazine VIVRE EN VAL D'OISE (Editions du Valhermeil) s'apprête à sortir son 100^e numéro, à paraître au début du mois de novembre. Il sera composé d'une centaine de pages (symbolisme des chiffres oblige) et d'une diversité d'articles tels que : "le Val d'Oise, secret des élus", où Nelly Ollin, Dominique Strauss-Khan, François Scellier, Alain Richard et d'autres vous feront part de leurs coups de cœur valdoisiens. La parole sera donnée à des lecteurs fidèles et une interview de Gérard Claudel sur le PNR par Marie-Claude Devois, auteur de polar, est également au sommaire.

Exposition

Coup de cœur

Bernard Louedin vous attend à la galerie d'art du Vexin pour vous présenter son exposition de peintures, sculptures et tapisseries, baptisée "Parcours onirique". Entre féerie, pastel et évanescence, une faune et une flore fantastique, des paysages surprenants, des équilibres troublants, voilà le spectacle que l'artiste vous invite à découvrir. Vous pourrez découvrir ce monde magique jusqu'au dimanche 29 octobre. La galerie est ouverte les vendredi, samedi dimanche et jours fériés de 11h à 20h.

8, rue du général Leclerc à Vigny - Tél. : 01 30 39 24 34

FÊTES

NOËL approche

Pour les fêtes de fin d'année, L'AUBERGE DU CHEVAL BLANC vous propose des coffrets cadeaux "prêts à emporter" : confectionnés en bambou plat, ils sont garnis de produits de qualité.

Vous trouverez en fonction de vos goûts des coffrets de conserverie artisanale (fruits et légumes), huiles et vinaigres, crèmes de truffes et d'asperges, épices-condiments, miels et condiments, miels et confitures, biscuits et palets... Toute une gamme de produits raffinés aux saveurs exotiques.

Sur votre demande, Laurence Ravail composera pour vous des coffrets spéciaux (caisse bois de vin de "vignerons", coffrets épicerie et vins...) à partir de 26,50 €.

N'hésitez pas à la contacter pour un devis rapide.

47 rue de Gisors - 95300 Pontoise
Tél. : 01 30 32 25 05

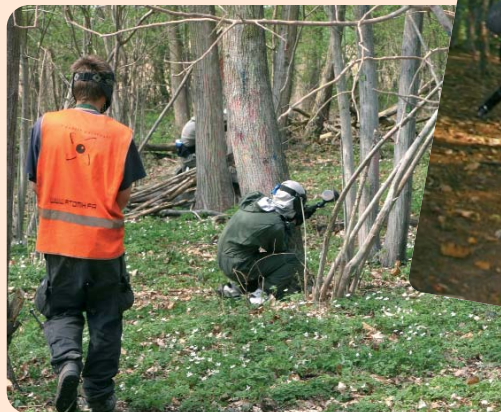
Sport

Journées explosives avec ATOMIK

La société ATOMIK est installée depuis 6 ans à Ennery. Elle est née de l'association de deux passionnés de paintball, William Lebourg et Fabien, plusieurs fois champions et vice-champions de France de paintball. ATOMIK est installée sur un site de 8 hectares entièrement dédié à la pratique du paintball. Le site compte 6 terrains, proposant chacun un aménagement particulier, forts, mirador...) et peut accueillir de 10 à 200 personnes. Pour les comités d'entreprise, ATOMIK organise aussi des tournois, avec remise de lots et de coupes, ou des "Big games", parties scénarisées pouvant regrouper plus de 100 joueurs en même temps. ATOMIK pourra également vous mettre en relation avec des salles de conférence partenaires (à Cergy et Ennery) pour des demi-journées séminaire. Le site reste ouvert tout l'hiver, 7 jours sur 7 sur

réserve, pour les groupes à partir de 10 personnes, à des tarifs préférentiels. Tarifs entreprises : à partir de 29 € par personne (location matériel et terrain, encadrement, assurance) sur une journée complète.

Tel. : 01 30 31 36 08 - www.atomik.fr



DéGustations

Éveillez vos papilles avec CAVAVIN

En partenariat avec INITIATION GOURMANDE (cours de cuisine), la boutique CAVAVIN (rue du général Leclerc à Saint-Leu la Forêt) organise des dégustations de whiskies le 10 novembre prochain et une dégustation de champagne, le 1^{er} décembre prochain. Ouvert depuis une année, le caviste vous fera goûter cinq alcools différents, accompagnés d'une collation, dans une ambiance conviviale, de 20h à 23h. Si vous recherchez quelques bons crus à offrir ou à

ajouter à votre cave, la boutique ne renferme pas moins de 600 produits pour toutes les bourses (de 2,60 € pour les entrées de gamme à plus de 1000 € ! pour des grands crus classés). En complément, les produits Comtesse Du Barry ont fait leur entrée en septembre chez le caviste, avec plus de 100 références de foies gras, terrines, légumes et plats cuisinés, pour composer vos paniers cadeaux.

Tél. : 01 34 18 54 38

Le rendez-vous des Cordons bleus

Isabelle Méjanès, créatrice d'INITIATION GOURMANDE poursuit son développement avec deux nouveaux lieux de cours à l'Isle Adam (à la pâtisserie "Trois petits choux" et au "restaurant Histoire de famille").

Autre nouveauté : un cours pour les enfants le 6 décembre intitulé "la bûche enchantée" où les marmitons fabriqueront leur pièce unique.

VOTRE MITSUBISHI EN LOCATION LONGUE DUREE 48 MOIS – 80 000 KM



Entretiens inclus
Réparations inclus
Pneumatiques inclus
Assistances inclus

SANS APPORT

Nouveau L200 2.5 DID
CLUB CAB INVITE

419 € HT/mois

Véhicule 4 places à
TVA récupérable exonéré de
Taxe Véhicule Société

Nouveau Pajero court
3.2 DID-D INVITE

699 € TTC/mois

photos non contractuelles



21 738 € HT



33 990 € TTC

Garantie
3ans
ou 100.000 km

AXE
WEST
PONTOISE

A15 - sortie n°9 - 95300 Pontoise

01 34 25 90 00

MITSUBISHI | DRIVE ALIVE



Nos occasions sur internet www.axewest.com