

Contact

entreprises

Le magazine des Responsables d'Entreprises du Val d'Oise



*Bien être
au travail*

 ContactEntreprises95

Bimestriel n°125
Déc.2016-Janv. 2017
Réf. C. 145



Entreprise du mois :
SERMAG



Homme du mois :
Christophe L'Hermitte
DIRIGEANT NATURE & CACAO



À LOUER AU CŒUR DU VAL PARISIS

BUREAUX ÉQUIPÉS de 16 à 500 m²

LOCAUX TOUTES ACTIVITÉS

de 50 à 800 m²

ENTREPÔTS de 50 à 4000 m²



VIDÉOSURVEILLANCE 24 H./24 - 7 J./7 ET MAÎTRE-CHIEN

SERVICES TECHNIQUES SUR PLACE

NOMBREUX STATIONNEMENTS



200 À 218, CHAUSSÉE JULES CÉSAR - 95250 BEAUCHAMP
TÉL. 01 30 40 13 24 - FAX. 01 30 40 10 33
E.MAIL : EMILIE@EMILIE.FR - WWW.EMILIE.FR

Sommaire

DOSSIER

Le bien-être au travailp.5 à 9

ENTREPRISE DU MOIS

Atelier SERMAGp.10

HOMME DU MOIS

Christophe L'HERMITE
dirigeant de Nature et Cacao.....p. 11

ACE p. 12 et 13

INFOS ENTREPRISESp. 15

Annonceurs

ALLIECO ENVIRONNEMENT - C'CLIM -

CAMPUS SAINT CHRISTOPHE -

CHAMBRE DE COMMERCE DU VAL D'OISE -

CONSEIL DÉPARTEMENTAL DU VAL D'OISE -

CLUB ACE - EMILIE - INHAC -

LES PARCS DE SAINT OUEN L'AUMONE

OLIVIER VIGNAL PAYSAGISTE - PROCARIST -

SIREMBALLAGE - SOCIÉTÉ GÉNÉRALE - SOMAG -



© Jean-Pierre DUVERGÉ

Fédérer, rassembler pour mieux performer

La fin de l'année approche, période propice pour prendre du recul, envisager quelques pistes de réflexion pour celle qui vient, rendre nos environnements de travail plus agréables à vivre, en se posant la question du bien-être et des relations dans nos entreprises. En la matière, nos PME sont mieux loties que les grands groupes : plus de dialogue et de proximité, les salariés s'y sentent globalement plus épanouis. A l'heure de l'entreprise libérée, du management participatif, les dirigeants

de PME – PMI cultivent une certaine sensibilité, perçoivent les dysfonctionnements, dialoguent, communiquent et réajustent les choses quand nécessaire, loin du cadre hiérarchique rigide des grandes entreprises.

Cette flexibilité est un atout dans un monde professionnel qui connaît des évolutions majeures, avec en trame de fond, la question de l'épanouissement personnel du salarié (qui se demande pourquoi il se lève le matin ; si ce qu'il fait a simplement un sens...). Cette perception est intimement liée à celle du chef d'entreprise, qui sait qu'un employé malheureux n'est ni performant ni productif. Joindre l'utile à l'agréable est pourtant compatible. Alors, au fond, se sentir bien dans son entreprise, à quoi cela tient-il ?

Si l'angoisse du carnet de commandes est une priorité quotidienne, tout comme la satisfaction clients, la réactivité, l'équilibre de l'entreprise repose aussi sur la perception qu'en ont les salariés, leur ressenti quotidien (le confort, la variété des tâches, l'organisation du travail, l'ambiance, la reconnaissance et la valorisation). Effectuer cette démarche d'introspection collective, entreprendre en interne les réformes qui s'imposent pour y créer une dynamique positive, qui parfois tient à peu de choses, est un véritable challenge pour des chefs d'entreprise, déjà sur tous les fronts, mais qui peut s'avérer vecteur de bien-être au travail, propice au développement personnel des individus.

C'est aussi à cette condition que nous pourrions compter sur l'engagement de nos salariés et nous sentir confortés dans notre rôle de dirigeant, grâce à l'adhésion de l'ensemble des collaborateurs.

A tous très joyeux Noël et bonne année

*Bien cordialement
Virginie Paviot*

www.contact-entreprises.net

ENSEMBLE FAISONS DE VOTRE RÉUSSITE UNE RÉALITÉ



Nos spécialistes vous accompagnent
pour vos financements et votre gestion
au quotidien dans nos

Centres d'Affaires Entreprises de :

> **Cergy-Pontoise**

Claire BRULEFERT

Tél : 01 34 25 57 41

Port : 06 13 26 34 93

E-mail : claire.brulefert@socgen.com

> **Villepinte-Roissy**

Denis FARRUGIA

Tél : 01 49 90 59 11

Port : 06 82 66 73 16

E-mail : denis.farrugia@socgen.com

> **Houilles-Argenteuil**

Marc FONTAINE

Tél : 01 30 86 57 09

Port : 06 75 82 44 07

E-mail : marc.fontaine@socgen.com



DEVELOPPONS ENSEMBLE
L'ESPRIT D'EQUIPE

Société Générale, BDDF/DCM/CCM - Tour Granite - 75886 Paris Cedex 18, S.A. au capital de 1 007 799 641,25 € - 552 120 222 RCS Paris, siège social
29, Bd Haussmann, 75009 Paris - 01/16

Le Parc de Saint Ouen l'Aumône : Tout change !

LEPARC
Territoire
d'entreprises



Nouveaux services et nouveaux outils pour
faciliter la vie des chefs d'entreprise et de leurs
collaborateurs. C'est le rôle du Parc de donner
chaque jour encore plus de sens à ce qu'il a
toujours été : un Territoire d'Entreprises.

www.leparcsaintouen.com

Manque de considération de la hiérarchie, faible solidarité entre collègues, intérêt limité pour le travail, sentiment de déséquilibre entre vies personnelle et professionnelle...

d'épanouissement, difficile toutefois, de faire pire que les entreprises japonaises qui emportent l'adhésion d'à peine deux salariés sur cinq (44%).

Bien-être au travail

l'entreprise, est-elle source d'épanouissement ?

A nuancer
Les Français se montrent traditionnellement plus pessimistes, râleurs, critiques et démotivés que les autres, oui reconnaissons-le !
Ce biais culturel ex-

Cette année encore, les salariés français se retrouvent en queue de peloton de la 11^e édition du baromètre sur le bien-être au travail, publié par Ederend et Ipsos. L'étude a été menée à travers les 15 plus grandes économies du monde sur la base de trois critères de jugement principaux : le cadre de travail (équipement, solidarité, objectifs...), l'attention (considération de la hiérarchie, investissement dans la formation...) et l'émotion (plaisir à travailler, intérêt pour les missions, confiance en l'avenir...). L'hexagone décroche seulement la 12^e position.

Et même si les deux tiers des Français attribuent un score voire tout à fait positif à leur entreprise en matière de bien-être au travail, ils se situent néanmoins loin derrière l'Inde (88%), les Etats-Unis (77%) ou même l'Allemagne (75%); et en dessous de la moyenne globale de 71%. En matière

explique en partie ce score assez faible. Mais on peut également expliquer ce résultat par des politiques RH perçues comme peu actives sur cette problématique. Comparées aux autres pays, les entreprises françaises négligeraient particulièrement les marques d'attention à leurs collaborateurs, qu'il s'agisse de signes de reconnaissance ou d'investissement dans la formation et semblent un peu en retard sur la gestion individualisée des compétences, moins développée que dans d'autres pays, en particulier du côté des économies anglo-saxonnes. La transmission et le renouvellement des compétences, la flexibilité du temps de travail et la santé au travail, sont les actions considérées comme les plus impactantes sur le bien-être au quotidien.

*Méthodologie : enquête en ligne administrée en janvier 2016 par Ipsos auprès de 14.000 salariés dans les 15 pays au PIB le plus élevé.

Finir l'année en beauté avec *Accord Parfait*

Installée à Pontoise, Nadège GROSS intervient comme consultante en image auprès des particuliers et des entreprises qu'elle accompagne, pour travailler autour de l'estime de soi et permettre aux personnes qui la sollicitent d'adopter une image en accord avec leur personnalité, en lien avec leur activité professionnelle ou leur morphologie. Son approche est toujours bienveillante et vise un objectif : gagner en confiance, être en harmonie avec son corps, se sentir bien dans sa peau. Elle s'est entourée au fil du temps de nombreux partenaires, rigoureusement sélectionnés, avec lesquels elle travaille, qu'il s'agisse de praticiens ou de professionnels, dont elle apprécie et recommande les compétences. Dans cette dynamique de collaborations croisées, elle est à l'initiative, depuis trois ans d'un salon beauté et bien-être (voir p6), qui permet d'offrir à ses clients, des femmes mais aussi des hommes, une expertise et des approches complètes.

sont multiples. Dans le cadre d'un suivi personnalisé, Nadège GROSS reçoit en consultation sur rendez-vous au sein de son cabinet pontoisien. Elle peut aussi intervenir, selon les besoins, directement à domicile pour effectuer un tri de garde robe, accompagner les personnes chez le coiffeur ou pour des shoppings (aux centre commercial des 3Fontaines, dont elle est partenaire), afin de les orienter lors de l'achat de nouveaux vêtements. Accord Parfait organise également des ateliers à domicile en petits groupes (maquillage/morpho/couleurs) ou en entreprise, pour des après-midi bien-être clés en main, des ateliers thématiques avec d'autres partenaires et de la formation professionnelle sur l'importance de l'image.

Autre facette de son travail : la créatrice est régulièrement présente à l'hôpital de jour du service pédiatrique de Pontoise auprès des jeunes patients (enfants ou adolescents). A la clinique d'Ennery, elle suit des personnes en surpoids ou en obésité et leur apporte des clés pour mieux gérer une image souvent dégradée d'elles-mêmes. L'épicerie sociale et solidaire de Villiers le Bel

fait appel à ses services chaque mois pour accompagner les femmes isolées et en lycée professionnel, elle sensibilise les jeunes à l'image en entreprise, les aide dans leur recherche de stage ou d'emploi. Le monde de l'entreprise la sollicite également (permanences pour le compte de conciergerie), et en décembre, elle coachera de futures gouvernantes en formation (pour le compte de la société CHEF) à l'importance liée à l'image.



Bien dans ses baskets

Les domaines d'intervention d'*Accord Parfait*

16 rue Ampère à Pontoise - Tél. : 06 19 94 78 09

- PARKING
- RESTAURATION
- CRÈCHE
- SALLES DE RÉUNION
- FIBRE OPTIQUE
- ATELIERS BUSINESS
- LOCATION D'ESPACE DE STOCKAGE
- LOCAUX D'ACTIVITÉ







ENVIE D'ENTREPRENDRE ?

Venez rejoindre plus de 100 TPE / PME, au sein d'un parc d'activité, partenaire de votre entreprise !

LOCATION DE BUREAUX MODULABLES DE 100 M² ET PLUS

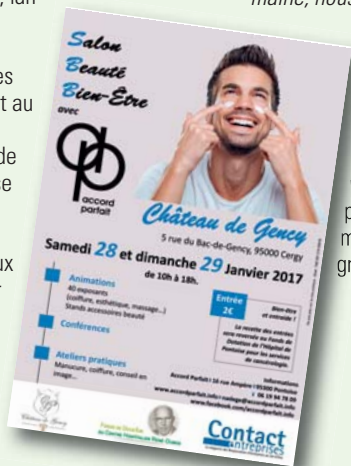
16 rue Ampère - 95300 Pontoise - Tél. 01 30 30 92 77 - informations@somag.fr
www.somag.com

Un concentré de bien-être les 28 et 29 janvier

Nadège GROSS, fondatrice de la société Accord Parfait, conseil en image, organise les **28 et 29 janvier prochains, de 10h à 18h, au Château de Gency à Cergy**, le salon beauté et bien-être, qui regroupera une quarantaine d'exposants soigneusement sélectionnés, avec un panel complet de praticiens et de professionnels locaux (esthétique, maquillage, coiffure, réflexologie, massage, langage corporel, hypnothérapie...).

Des ateliers "découverte" et des conférences se dérouleront tout au long de la journée. Le bénéfice des entrées (2 €) ira au fonds de dotation de l'hôpital de Pontoise (service de cancérologie pédiatrique).

Cet événement permettra à ceux qui le souhaitent de trouver sur place les conseils qu'ils recherchent en matière de bien-être extérieur et intérieur.



Zen & Bien : une conciergerie pour optimiser son temps au travail

Gagner du temps sur son lieu de travail, mieux concilier vie privée et vie professionnelle. C'est toute la promesse de la conciergerie d'entreprise et l'activité que Catherine PILARD, ex-contrôleur de gestion, développe depuis trois ans maintenant à Cergy-Pontoise. Elle crée en 2013 son agence *Zen & Bien* sur le secteur en s'appuyant sur un réseau de franchisés déjà bien implantés. "Avec la conciergerie, nous facilitons la vie des collaborateurs", souligne Catherine PILARD, qui a récemment embauché un premier salarié. *Chaque semaine, nous tenons des permanences chez nos clients, de quelques heures ou d'une demi-journée, selon l'offre choisie. Les salariés viennent nous voir et ont accès à tout un panel de services. Depuis la création, je travaille exclusivement avec des prestataires locaux, artisans et commerçants, une vingtaine à ce jour.* Les offres sont multiples : pressing, cordonnerie, démarches administratives (obtention de visas ou cartes grises...), retouches, repassage, entretien au-

tomobile (contrôle technique, lavage), mise en relation avec des services d'aide à la personne (ménage, garde d'enfant, jardinage...), livraison de paniers bio ou de fleurs, opérations spéciales pendant les fêtes avec des offres chocolat... Les entreprises clientes mettent une salle, un local ou un emplacement à la disposition de Zen & Bien. Les salariés peuvent s'y rendre le jour et l'heure choisie pour profiter des différents services à des tarifs négociés et préférentiels. Des animations peuvent être également programmées : présence d'une coiffeuse, d'une esthéticienne et d'un ostéopathe, dans un espace aménagé pour l'occasion. "Une conciergerie n'est pas que l'apanage des grandes structures, insiste la dirigeante. Nous proposons des forfaits adaptés aux possibilités de nos clients." Avec ce concept, l'entreprise a réussi à séduire des entreprises telles que 3M et Nielsen, mais aussi des PME et des collectivités.

Contact : Catherine Pilard au 06 09 40 86 25, catherine.pilard@conciergerie-zen.com, www.conciergerie-entreprise.fr

Raja encourage le sport en entreprise

La société *Raja* vient de recevoir le Trophée "Sentez - vous Sport" et fête les 10 ans de son association, RAJASPORT, créée à l'initiative de Danièle KAPEL-MARCOVICI, P.D.G du groupe RAJA, convaincue du bienfait de la pratique sportive et soucieuse d'en faire bénéficier ses équipes. Cette association propose aux collaborateurs du siège social du Groupe, des activités sportives et de bien-être ainsi que de nombreux services. En 2016, 350 collaboratrices et collaborateurs ont adhéré (plus de 60% de l'effectif). Des espaces ont été spécialement aménagés dans les locaux du siège social : une salle de cours de sport et de danse, une salle dédiée aux ateliers de bien-être et de sophrologie, 102 vestiaires et 20 douches. Les équipements et espaces mis à disposition totalisent une surface de 200 m².

Une quinzaine activités sportives et de bien-être sont proposées aux collaborateurs, à l'heure du déjeuner : cours de sport (Yoga, Pilates, Abdos fessiers, boxe anglaise...), cours d'initiation à la peinture et au chant, services de détente et de bien-être (salon de coiffure,

salon d'esthétique, de massage, sophrologie, soins énergétiques...). La salle de cardio-training constituée de tapis de course, vélos, elliptiques, steppers, rameur, machine de musculation multifonctions, bancs, des poids, des haltères, est mise à la disposition des collaborateurs et ouverte le matin, à l'heure du déjeuner et le soir. "Je suis depuis toujours convaincue que les valeurs véhiculées par le sport, le dépassement de soi, la solidarité et l'esprit d'équipe sont les ingrédients de la réussite et du succès en entreprise", précise Danièle KAPEL-MARCOVICI. *La pratique d'un sport en entreprise améliore la qualité de vie au travail, ce qui est gage d'une meilleure gestion du stress, d'une plus grande mobilisation et performance des équipes. Je suis aussi très fière que notre équipe européenne de marathoniens puisse porter chaque année les couleurs de RAJA, comme cette année à Francfort et l'année prochaine à New York.* Tous les ans, à l'occasion de la fête



de l'été, un grand tournoi sportif est organisé, réunissant les équipes des différents métiers de l'entreprise, dans de nombreuses activités (tennis de table, course relais, volley-ball, pétanque, tir à l'arc...). Un prix et des trophées sont décernés aux vainqueurs. L'équipe de RAJASPORT étend et renouvelle régulièrement son offre. L'enjeu est désormais d'agrandir les espaces pour proposer davantage d'activités.

www.raja.fr

PROCARIST
Votre centre de formation

01 30 37 02 52 - contact@procarist.com
37 av. des Béthunes - 95310 St Ouen l'Aumône

SIREMBALLAGE
Centre de emballage

FILMER PROTEGER CALER EXPEDIER EMBALLER SIGNALER

Hygiène

www.siremballage.fr

Siège : 84 av. Maréchal Leclerc 95000 BOISEMONT
Usine : ZA Fort Vache 78740 VAUX SUR SEINE
Tel : 01.34.46.98.00

Nature Artificielle conjugue mobilier et végétal

Prenez un ancien responsable de bureau d'études dans l'industrie, passionné d'aquariophilie, désireux de créer son entreprise. Cela donne un projet baptisé *Nature Artificielle* qui permet d'intégrer des plantes un peu partout dans des meubles, des murs, des plafonds... et d'apporter un peu de chlorophylle dans nos univers souvent trop aseptisés. Après avoir travaillé pour des groupes de renom comme Cartier Joaillerie et au sein de bureaux d'études dans l'industrie, François DUMOUCHEL a décidé d'allier ses connaissances techniques à son attrait pour le jardin. Il installe, il y a un an, ses ateliers à Us pour développer une activité originale, en proposant des cadres végétalisés (plantes dans des poches de sphaigne, mousse à grande capacité de rétention d'eau), des murs végétalisés hydroponiques (avec circulation d'eau dans des gouttières, système de pompes et d'éclairage...) mais aussi la création de meubles "hybrides", au design contemporain, dotés de systèmes de cultures automatisés, au sein desquels peuvent se loger et se développer de nombreuses plantes. Le concept séduit les entreprises

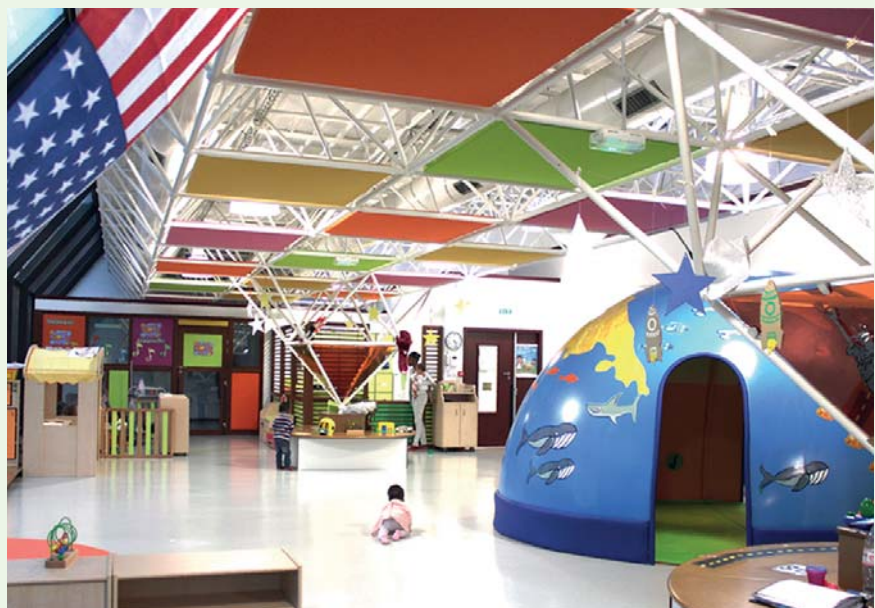


et les professionnels. François DUMOUCHEL a par exemple été sollicité pour réaliser un mur dans une salle de réunion ne bénéficiant d'aucun apport de lumière extérieure. *"Nous utilisons des éclairages horticoles et grâce à ces techniques, il est possible de faire pousser des végétaux (plantes, aromates, fleurs...), tout au long de l'année, dans les endroits les plus insolites, explique le créateur. Le but est vraiment de mettre des plantes là où il n'y en avait pas auparavant, sans que cela ne nécessite un entretien trop complexe, et d'apporter un côté zen à l'ambiance de travail."* Soucieux de l'environnement, le créateur s'est distingué en recevant un éco-défi d'or cet automne, remis par le Parc Naturel Régional du Vexin français, grâce à diverses initiatives mises en place. Parmi ces actions, l'installation d'un système de récupération d'eau, une station de nettoyage des pinces, un hébergement pour insectes...
www.natureartificielle.fr

Cap enfants révolutionne l'univers des crèches privées

D'origine franco-autrichienne, Claudia KESPY-YAHI a grandi dans un environnement multiculturel. À la naissance de ses deux enfants, elle souhaite naturellement leur transmettre cette richesse : leur offrir une ouverture au monde et une préparation à l'apprentissage des langues étrangères. *"Je ne trouvais pas de structure d'accueil pour mes enfants qui me convenait vraiment. En 2005, j'ai décidé de créer mon propre réseau d'accueil de crèches pour enfants à destination des entreprises et collectivités. Le première crèche Cap Enfants voit le jour en 2006 à Gennevilliers et en 2008, la Bulle Musicale, l'outil pédagogique innovant développée par la dirigeante, est brevetée au niveau international. Cet espace multi-sensoriel, demi-sphère d'une dizaine de mètres carrés, fruit de près de trois ans de développement, "offre aux petits un bain de sonorités, de notes, afin qu'ils conservent le plus longtemps possible l'oreille extraordinaire qu'ils ont à la naissance". Dans cet igloo multicolore accueillant et rassurant, les enfants voyagent et découvrent d'autres paysages, d'autres sonorités, des animaux et des instruments du monde entier, écoutent des langues inconnues. Depuis l'ouverture de sa première structure en 2006, Cap Enfants a séduit les PME comme les multinationales et les collectivités locales. Le groupe développe son réseau de crèches privées en Île-de-France et sur le*

territoire national (déjà 2 à Gennevilliers, Argenteuil, Cergy Saint Christophe, et deux autres ouvertes en 2016 à Massy), en collaboration avec des acteurs économiques partenaires comme EMC2, Atos, Spie, Thales, Orange, Oscar, AD, Up... En 2016, une étude scientifique menée par un docteur psycholinguiste a été lancée. Elle porte sur l'impact du projet développé par Cap Enfants sur l'apprentissage des enfants accueillis entre 2006 et 2016. Le Japon, l'Allemagne, la Corée du Sud et le Chili entre autres, suivent également de très près l'évolution du groupe et s'intéressent à la pédagogie Cap Enfants et sa Bulle



Musicale...
www.capenfants.com



Envie de réussir votre entreprise ?

Sautez le pas, poussez la porte !



POUR EN SAVOIR PLUS :
reussite.cci95-idf.fr

CCI VAL-D'OISE
PARIS ÎLE-DE-FRANCE

Rendez-vous stretching à la SOMAG

Hôtel d'entreprise à Pontoise, la SOMAG propose chaque mardi et jeudi de 12h30 à 13h30 du stretching postural avec l'association Plein Air et bien-être, partenaire de cette initiative. Cette pratique, qui vise à améliorer le maintien corporel, réveille et stimule la musculature profonde située principalement dans le dos et permet de relâcher les tensions dues au stress. Les séances sont coachées par une enseignante formée par une kinésithérapeute et un podologue posturologue.



Plein Air et Bien Etre

Audrey Semar, la sophrologie comme choix de vie

"Stop, arrête tout. Respire un grand coup ! C'est ce que je me suis dit il y a maintenant 5 ans quand je me suis retrouvée sur un lit d'hôpital après un accident vasculaire cérébral. J'ai alors décidé de vivre en me concentrant sur ce qui me tient à cœur, sur mes valeurs. Oui mais comment ? C'est de cette façon que je me suis reconvertie dans la sophrologie après 10 ans dans le marketing. La sophrologie m'a permis de traverser les turbulences de ma vie plus sereinement. C'est cette méthode que je souhaite partager aujourd'hui."

Créée dans les années 60 par le neuropsychiatre Alfonso CAYCEDO, la sophrologie est une méthode scientifique concrète qui permet de comprendre et de dépasser les blocages psychiques et physiques d'un individu et de développer ses capacités. Quel que soit le contexte, la clé de la réussite repose sur la motivation, la concentration, la maîtrise du stress, et la confiance en soi. En entreprise, la sophrologie permet à chaque individu de rester dans cette zone positive de stress qui assure la performance et la productivité optimale, bénéfique au collaborateur comme à l'entreprise. Cette technique s'inscrit dans une démarche de prévention collective des risques psychosociaux grâce à la ges-



tion du stress et l'apport de relaxation. Mieux gérer le stress de ses employés c'est améliorer la performance de l'entreprise et réduire le taux d'absentéisme (le stress étant le 3^e problème de santé au travail !). C'est aussi une boîte à outils à la disposition du chef d'entreprise pour gérer sa solitude.

Audrey SEMAR s'est aussi orientée dans la préparation mentale du sportif qui doit accomplir des actions précises dans des conditions stressantes. *"Le stress lui permet de performer mais il ne doit pas se laisser submerger par celui-ci. La pratique régulière de la sophrologie lui permet de mieux le gérer. Tout d'abord en l'étudiant pour le connaître et le reconnaître puis en le redirigeant pour ne plus le subir et l'utiliser à bon escient."* La jeune femme installée à Montmorency intervient aussi auprès des enfants : les efforts exigés sont aujourd'hui considérables (école, société, surstimulation, exigences trop fortes...) et cela s'accompagne parfois de manifestations inquiétantes pour les parents : anxiété, stress, difficultés liées au sommeil, problèmes de concentration et de mémorisation, hyperactivité, agressivité, tics... Dès les premières séances de sophrologie les enfants gèrent leurs problèmes, ils y trouvent une aide à la concentration, préparation aux contrôles scolaires, intégration des méthodes de travail, développement de la mémorisation, gestion de leurs émotions. Très vite c'est la confiance en leurs capacités qui s'installe. *"De manière générale la sophrologie agit pour une meilleure harmonie entre son corps et son esprit, synonyme de bien-être corporel et mental. Je me retrouve dans cette citation de Paolo COELHO : "Et si tu améliores le présent, ce qui viendra ensuite sera également meilleur"*
Tél. : 06 88 39 84 67 - audreyhustache@yahoo.fr

Allieco

ENVIRONNEMENT

Le partenaire de la valorisation de vos déchets

COLLECTE

VALORISATION

TRI

SUIVI

RECYCLAGE



"Externalisez ce poste, faites confiance à un spécialiste dont c'est le métier !"


PLASTIQUE


PAPIER
CARTON


METAUX


INERTES


EMBALLAGES


BOIS


PLAQUE ET
RADIUS DE PLATIN

☎ 01 39 95 21 21 / Fax 01 39 95 22 22

4 rue des Entrepreneurs . 95150 Taverny

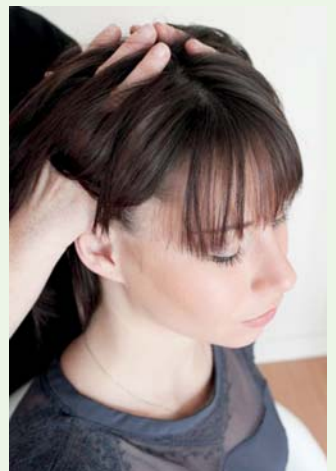
✉ contact@allieco-environnement.fr

www.allieco-environnement.fr



Cœurs à corps : une pause relaxante en entreprise

Passionnée par le monde de la beauté et du bien-être, Catherine PILATH débute sa carrière professionnelle en 1990 comme maquilleuse pour le théâtre, le cinéma, les défilés de mode, puis bifurque par l'esthétique (parfumerie et institut), avant de se former aux techniques de relaxation et de bien-être. Depuis 2009, elle a ouvert son centre à Pontoise rue Serré Depoin et se déplace en entreprise pour offrir une parenthèse de bien-être. Elle aménage sur site un décor simple et raffiné constitué d'une table de massage ou d'un tatami, de parfums d'ambiance, de bougies, le tout accompagné d'une musique relaxante, dans un endroit propice au calme. *"La pause massage permet l'ouverture aux autres, le sens de l'adaptation, un gain de concentration, mais aussi d'évacuer le mauvais stress. La communication en interne est facilitée et plus agréable. C'est un vrai facteur d'épanouissement au travail."* Praticienne certifiée en techniques corporelles de relaxation et de bien-être (Thaï, Californien Suédois, Ayurvédique, Shiatsu, Reiki quantique...), Catherine PILATH est sollicitée par de belles entreprises (EDF, Bouygues Immobilier, La Poste, PSA à Poissy, Thalès Group, American Express, Générali...), qui apprécient les bienfaits de ces moments favorisant la performance collective. Des animations et ateliers relaxation et bien-être peuvent aussi être organisés pour les groupes pour renforcer la cohésion d'équipe.



Tél. : 01 30 32 03 46 - www.revitaletsens.fr

Aoris Ressources : le bien-être passe avant tout par les rapports humains

Fondé par Sylvie GUERRA*, experte en risque social & qualité de vie au travail, Aoris Ressources à Pontoise accompagne les organisations dans leurs processus RH (coaching de dirigeants, performance ou souffrance en entreprise, développement personnel...). Spécialisée sur la question des dysfonctionnements au travail, elle accompagne les entreprises les risques psychosociaux et les résistances au changement et nous explique sa vision du bien-être en entreprise, enjeu stratégique pour tous les partenaires de l'institution. Être heureux au travail, est-ce du domaine du possible ? Oui, incontestablement, souligne-t-elle, s'il y a un engagement du salarié, que celui-ci adhère aux valeurs et au projet dans l'entreprise, en retire satisfaction et reconnaissance. En résumé, il ne s'agit donc pas seulement de veiller à offrir un cadre et des conditions de travail simplement agréables, mais bien d'imaginer des organisations à la fois plus humaines et plus performantes s'appuyant, dans une logique gagnant-gagnant et sur des collaborateurs engagés et motivés.

"Le salarié a besoin de reconnaissance par son sens de l'action. Sa production manuelle ou intellectuelle doit avoir une utilité pour lui et la société civile. Travailler ce n'est pas simplement produire, c'est surtout la possibilité de se construire au travers de son activité, sa tâche mais également au travers du capital social que les organisations génèrent. Si le salarié perd le sens de son action, on voit apparaître des symptômes de burn out, des dépressions, de l'anxiété et des troubles pathologiques. Le courage du dirigeant ou du manager est d'avoir à revisiter les nouvelles cultures managériales c'est-à-dire d'abandonner ou de compléter le management actuel, lequel n'est pas forcément producteur de bien-être et obsolète, même s'il est producteur encore de performance économique. On voit apparaître dans les grands groupes un retour des humanités par des séminaires en management sur l'éthique et philosophie. On parle de leadership positif, de spiritualité dans le leadership, ou com-

ment redonner du sens et de l'engagement dans l'entreprise. Depuis la signature de l'Accord National Interprofessionnel (Ani) sur "la qualité de vie au travail et de l'égalité professionnelle" en 2013, l'acronyme "QVT" (pour "qualité de vie au travail") a officiellement fait irruption dans le vocabulaire des ressources humaines. Il est important de souligner que la QVT est une philosophie, un programme d'actions, une manière d'aborder le changement dans l'entreprise plutôt qu'un champ précis. Il paraît indispensable de repenser des modes de management, d'organisation et de vie sociale dans l'entreprise qui permettent de créer un nouvel équilibre.

L'épanouissement d'un salarié est le facteur clé de la performance durable. Un salarié heureux fait un client heureux car c'est le premier ambassadeur d'une marque, d'une société."

* Sylvie GUERRA est Executive coach & psychosociologue du travail, diplômée d'un DU Executive Coaching, d'un Master 2 en Sciences du Travail et de la Société, d'un DEA en Histoire des Techniques et Environnement, d'un Master Spécialisé en Marketing ...

www.aoris-ressources.fr



Aurélie Guibert-Lavoie, nouveau départ dans l'ostéopathie

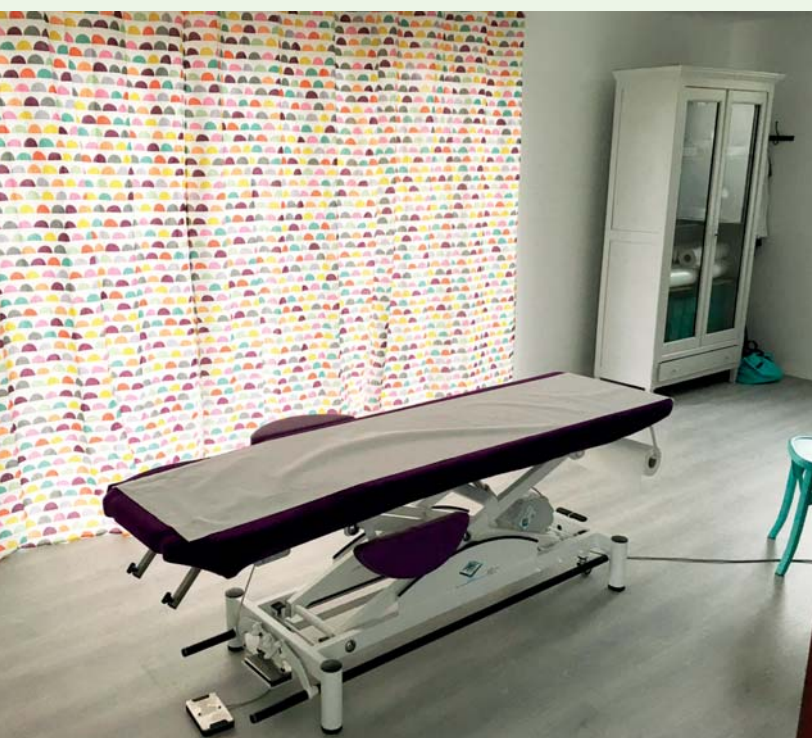
Stress au travail, mauvaises postures, troubles musculo-squelettiques, les problèmes liés à des positions mal adaptées et aux gestes à répétition sont multiples. C'est pour intervenir sur tous ces symptômes qu'Aurélie GUIBERT-LAVOYE a choisi la voie de l'ostéopathie. Après avoir exercé pendant une dizaine d'années comme infirmière puéricultrice en milieu hospitalier, elle intègre une structure d'accueil petite enfance

où elle manage une trentaine de personnes.

"L'accompagnement psychologique, l'encadrement des enfants, la prise en charge parents - enfants sont des aspects que j'apprécie tout spécifiquement dans ce métier. Mais les soins m'ont manqué à un moment donné. J'ai eu envie de devenir thérapeute pour démarrer un nouveau chapitre professionnel. L'ostéopathie m'a toujours attirée ; je suis suivie par un praticien au niveau personnel. Cette approche m'a semblé répondre à tout ce que je recherchais." Elle se lance alors dans un projet de long terme, en reprenant un cursus de 5 ans, en alternance avec son travail, au Collège ostéopathique européen

de Cergy, école réputée et reconnue, où elle apprend les ficelles du métier. Diplômée depuis septembre, elle a choisi d'installer son cabinet à Ennery, dans la zone d'activité de la Chapelle Saint-Antoine, près du golf. *"J'ai trouvé l'endroit zen et accueillant. Pour le moment je suis encore entre mes deux activités, mais les demandes de rendez-vous sont de plus en plus nombreuses et l'objectif est de pouvoir me dédier complètement à l'ostéopathie d'ici peu."* Aurélie GUIBERT-LAVOYE pratique l'ostéopathie douce (testée et approuvée par la rédaction!) avec une prise en charge globale, aussi bien curative que préventive, qui s'adapte à tous les types de patients y compris les nourrissons, les enfants, les femmes enceintes ou encore les sportifs.

6 rue du parc 95300 Ennery - Tél. : 06 07 78 27 37



inhac
Institut de l'Hôtellerie et des Arts Culinaires
Groupe FERRANDI

Formations en alternance du CAP au BTS
Hôtellerie - Restauration

PORTES OUVERTES 2017

Samedi 28 janvier 9h - 17h	Samedi 25 mars 9h - 17h	Samedi 20 mai 9h - 13h
-------------------------------	----------------------------	---------------------------

01 34 05 17 60
17, bd Pasteur
95210 Saint-Gratien

www.inhac.fr

Il gravite dans un univers à part, celui du luxe, travaille pour le compte de clients de haut vol très fortunés, venus du monde entier. Renaud HISSETTE côtoie des présidents africains, des dirigeants d'entreprise du CAC 40, des milliardaires libanais, amoureux de mobilier aux finitions irréprochables. L'entreprise Sermag, créée par son père André, il y a près de 50 ans, s'est spécialisée dans le façonnage du bois, la menuiserie et l'ébénisterie très haut de gamme, avec une signature aux lignes contemporaines. Un savoir-faire traditionnel que Renaud HISSETTE fait perdurer dans ses ateliers de Boissy l'Aillierie, entouré d'une quinzaine de compagnons. Ce dirigeant a su garder la tête sur les épaules, en lien avec les réalités de son entreprise, et s'il travaille les plus beaux matériaux, c'est en toute simplicité qu'il nous a reçus dans ses ateliers valdoisiers.

Renaud HISSETTE a 25 ans lorsqu'il fait ses premières armes dans l'entreprise familiale, aux côtés de son père, André, compagnon du devoir. Diplômé de l'ICART (école des métiers de la culture et du marché de l'art), il se forme en parallèle à la Fondation de Coubertin pour parfaire ses connaissances du métier. Dès son arrivée, il porte un regard stratégique sur la voie à prendre et positionne progressivement l'activité sur les marchés du luxe. Au fil des années et des rencontres, il tisse sa toile et développe son réseau, séduit une clientèle du Moyen-Orient (Arabie Saoudite), des gens du showbiz, des chefs d'état étrangers. *"Du relationnel et uniquement du relationnel, souligne Renaud HISSETTE. Nous avons toujours fonctionné ainsi"*. De grandes familles lui confient l'aménagement de leurs résidences privées (à New York, Paris, Londres ou Moscou). Les équipes travaillent pour de belles boutiques (Lancel sur les Champs Elysées), ou encore des restaurants de standing comme celui de la Fondation Vuitton à Boulogne, pour mais aussi pour l'hôtellerie de luxe.

Une belle expertise

Sermag intervient en direct avec les architectes, les décorateurs et les designers en charge de l'aménagement des lieux. *"Ce sont eux qui imaginent les créations pour le compte du client ; notre bureau d'études technique réalise les plans d'exécution, en restant force de proposition tout au long du chantier, notamment sur le choix des matériaux ou les techniques utilisées : bois sablés, sculptés, brûlés, nacres, métallisation, vernis, galuchat... Ce sont parfois des centaines d'heures de travail pour des réalisations sans limite de budget (bibliothèque dorée à la feuille d'or, utilisation de bois rares tels que l'amarante), pouvant associer plusieurs matériaux comme le verre, le métal, le laiton, le bronze, l'inox ou le cuir. Nous intervenons sur des projets très épurés mais accédons*

Atelier Sermag : ébéniste haute couture



aussi à des demandes beaucoup plus classiques, en essayant de rester toujours innovants et de surprendre. Ensuite, les compagnons de ville encadrés par un conducteur de travaux, assurent la pose chez le client." S'appuyant sur des employés soigneusement sélectionnés, impliqués, œuvrant dans l'esprit du compagnonnage d'autrefois, l'entreprise a décroché un sésame d'état très convoité en devenant "Entreprise du Patrimoine Vivant" (EPV), label qui distingue les sociétés françaises aux savoir-faire artisanaux et industriels d'excellence.

Une clientèle pas comme les autres

Renaud HISSETTE a dû apprendre à composer avec des "commanditaires" très exigeants : être irréprochable, faire preuve de discrétion et réussir à établir une confiance mutuelle, autant de préceptes obligatoires qui lui valent de travailler avec certains clients depuis plus de 20 ans et d'avoir réussi à nouer des amitiés fortes au fil des années. *"Pour que cela fonctionne, il faut savoir conserver ses distances, rester à sa place et garder les idées claires car il y a entre nos deux mondes un énorme décalage. Je suis avant tout un dirigeant d'entreprise, avec des préoccupations similaires à celles de mes confrères, confronté à une conjoncture plus difficile depuis trois ou quatre ans, à des bras de fer perpétuels avec les banques, une baisse des marges et une augmentation des charges. Ces dernières années, nous avons perdu une part importante de notre clientèle russe. Il nous faut aussi affronter une concurrence étrangère qui gagne du terrain. Aujourd'hui, je mise énormément sur l'export qui représente 30% du chiffre d'affaires, avec l'objectif d'atteindre les 60% d'ici 2 ans, et pourquoi pas de monter à terme jusqu'à 80%, grâce au soutien de Business France, de la Coface et de la BPI qui nous accompagnent."*

Métier de tradition tourné vers l'avenir

Pour rester performante, l'entreprise investit sans cesse sur la création et l'innovation. Dans ses ateliers, un showroom a été réaménagé à l'étage avec l'agencement d'un bureau "témoin" et d'une chambre mettant en situation le mobilier. Renaud HISSETTE a également lancé sa propre ligne de meubles secrétaires (bar pour monsieur et coiffeuse pour madame) et fait ainsi évoluer son offre avec du mobilier conçu en interne, de A à Z. Au choix, une déclinaison de plusieurs modèles de très belle qualité (en palissandre de Rio ou ébène de Macassar...).

Après quelques années en dents de scie, Renaud HISSETTE se montre plus serein : l'année 2017 s'annonce sous de bons auspices, avec des projets d'hôtellerie et de résidences privées prévus en France comme à l'étranger, et une visibilité à 7 mois au niveau du carnet de commandes. Investi depuis deux ans au sein de la CGPME 95 et vice-président de la Chambre Française d'Agencement (affiliée à la Fédération Française du Bâtiment), il projette de recruter prochainement un dessinateur et un vernisseur pour continuer à faire progresser son chiffre d'affaires, qui s'établit aujourd'hui à 1,5 million d'euros.

Activité : menuiserie – ébénisterie d'art

Effectif : 13 salariés - CA : 1,5 million d'euros

Adresse : parc d'activité du Coudrier à Boissy l'Aillierie - Tél. : 01 34 427 555 - www.sermag.fr

C.Clim

ÉTUDE - CONCEPTION - INSTALLATION - MAINTENANCE

20 ans d'expérience

- POMPES A CHALEUR
- CHAUFFAGE
- CLIMATISATION
- VENTILATION

01 34 14 30 20

3-5 rue André Citroën - 95130 Franconville





+ d'info sur
www.cclim.fr

Christophe L'Hermitte,

dirigeant de Nature & cacao

“Plus besoin d'aller sur Paris pour acheter du bon chocolat !”. Ce sont des retours clients comme celui-ci qui donnent le sourire à cet artisan chocolatier de métier, à son compte depuis une dizaine d'années. Les laboratoires sont à Saint-Gratien et la boutique, ouverte depuis trois ans, est située à Argenteuil, avec un parti pris clairement affiché : celui de proposer des produits de qualité labellisés bio, fabriqués artisanalement.



Comment avez-vous démarré dans le métier ?

J'ai suivi un CAP de pâtissier - chocolatier - glacier à Rouen, ma ville d'origine. Puis j'ai beaucoup bougé, j'ai travaillé pour différentes maisons un peu partout en France : Savoie, Haute Savoie, dans le sud, puis en Suisse, avant de revenir en région parisienne. J'ai appris mon métier sur le tas. A l'approche de la quarantaine, j'ai eu envie d'autre chose, de me lancer seul, de faire ce qui me plaisait tout en donnant envie au client.

Parlez-nous de vos premiers pas en tant que chef d'entreprise ?

Nous avons démarré la fabrication dans notre atelier de Saint-Gratien où nous disposons de 75 m² : bonbons de chocolats, moulages, orangettes, sablés, truffes, pâtes de fruits, nougats... tout est fait sur place, tout est artisanal. Lorsque j'ai commencé, un premier client spécialisé dans les produits bio m'a sollicité, ce qui nous a amenés à nous positionner sur ce créneau dès le départ, et à poursuivre ensuite dans ce sens. Durant 7 ans, nous avons fonctionné sans boutique et vendu nos chocolats sur des salons (deux week-ends sur trois, soit près de 35 salons par an !) mais aussi par l'intermédiaire de distributeurs comme Biocoop et les Galeries Lafayette. En parallèle, notre site web marchand a été un bon vecteur de développement grâce auquel nous avons conquis des clients partout en France et même à l'étranger.

Il y a trois ans, vous avez eu l'opportunité de prendre un local à Argenteuil et d'ouvrir une boutique...

Habitant la commune, ce point de vente nous a apporté un vrai confort au niveau personnel. Aujourd'hui, l'entreprise emploie 6 personnes dont deux apprentis, deux salariés, mon épouse et moi-même. Le magasin,

ouvert du mardi au dimanche matin, nous permet de distribuer nos produits en direct, sans intermédiaire, de répondre à des commandes sur-mesure, d'avoir le feedback de nos clients. En ces périodes de Noël, il tourne à plein régime avec une production de chocolats frais multipliée par dix.

Qu'est ce qui vous différencie ?

Nous visons la qualité, avec des chocolats au goût authentique, 100% pur beurre de cacao, sans lécithine de soja, graisse végétale ou vanille ajoutée... Tous nos ingrédients sont exclusivement issus de l'agriculture biologique. Le cacao bio provient de Bolivie, du Pérou et de la République dominicaine. Pour le consommateur, il est parfois difficile de s'y retrouver. Les clients nous interrogent fréquemment pour savoir si tout est fabriqué par nos soins, ils ont peur d'être dupés. Nous restons fidèles à nos convictions, même s'il n'est pas toujours simple de faire comprendre aux acheteurs que le "bon" induit certains coûts : utilisation de produits plus nobles, labellisation, production à petite échelle... Les personnages en chocolat sont tous assemblés à la main, rien n'est industriel ; c'est un travail minutieux qui nous vaut d'avoir décroché des références aussi prestigieuses que Maignon ou le Ministère de l'écologie. Depuis un an et demi, nous réalisons également des pâtisseries axées principalement sur le chocolat. Nous proposons une large gamme de gâteaux, avec possibilité de personnalisation, six sortes de bûches pour les fêtes (chocolat, marron, bûches glacées...) et en janvier la galette des rois...

Comment abordez-vous votre développement ?

Nous avons une clientèle de particuliers fidèle mais nous touchons encore trop peu d'entreprises, cible qui

ne représente que 5% de notre chiffre d'affaires. Il y a un beau potentiel à Argenteuil, mais les entreprises aussi sont regardantes sur les prix. Je commence à réfléchir pour 2017 à une offre plus adaptée pour les sociétés. Nous pouvons proposer plein de choses, apposer un logo sur les chocolats et de les personnaliser. Je suis aussi présent dans plusieurs associations d'entrepreneurs telles que l'Adpavab et la CGPME 95. J'apprécie les échanges conviviaux que nous avons au sein de ces réseaux, cela donne du souffle. Nous défendons les mêmes points de vue. Au niveau matériel, nous investissons régulièrement. Nous venons de remplacer des vitrines, un pasteurisateur, une caisse et nous changerons la façade en janvier. A terme, j'aimerais rassembler le labo et la boutique en un seul et même lieu. Cela serait idéal, mais complexe à réaliser car nous n'avons pas la possibilité de nous agrandir ici à Argenteuil.

Père de 2 enfants Christophe L'Hermitte est un chef d'entreprise discret, porteur de valeurs fortes, qui ne compte pas ses heures, pratique dès qu'il le peut le théâtre, le vélo et le yoga. Fervent amateur de chocolat, il assure consommer les produits sucrés avec la plus grande modération !

Activité : pâtissier - chocolatier
Effectif : 6 personnes
53 avenue Gabriel péri - 95 100 Argenteuil
Tél. 01 39 84 19 05 - contact@nature-cacao.com



OLIVIER VIGNAL
Entreprise Paysagiste
Création - Entretien jardin



VIGNAL Services Jardins
Société de service à la personne
Déduction impôts 50%

Tél. : 01 30 39 21 70

Z.A.E. 2 rue de la Croix Jacquesbot 95450 VIGNY • A15/D14 Sortie n° 15 **VIGNY** • www.vignalpaysagiste.com

Mardi 10 janvier à 18h :

Afterwork Aux Broches du Vexin à Montgeroult. Découverte de la table et possibilité d'acheter sur place poulets rôtis, champagne, produits du terroir...

Vendredi 20 janvier de 12h à 14h

Galette des rois. Comme tous les ans, le club vous convie à partager la galette chez l'un de ses adhérents. A cette occasion, Vanessa COUPIN (SOMAG) nous recevra et proposera des animations bien-être.

Le club Rotary de Pontoise organise ses "Vœux Solidaires 2017" le 17 janvier, à partir de 19h, au Racing Kart de Cormeilles. Le club ACE soutient le 16^e trophée de karting Paul Parcillière 2017 qui aura lieu le 16 juin 2017. En préparation de cet événement, qui permet d'aider les enfants malades et de faire avancer la recherche contre la mucoviscidose. La soirée se poursuivra autour d'un buffet campagnard, et la traditionnelle galette des rois.
fernando.maria@fimaconseil.com
et gerardweiss@free.fr

Vendredi 24 janvier à 18h

L'ADPAVAB fête ses 10 ans à l'Aérokart de Cormeilles en Paris

Le club s'immerge dans l'univers de KOEZIO

Joli succès pour la soirée Koezio (Cergy) du 15 décembre qui a rassemblé 70 personnes réparties par équipe de 5. Les participants ont joué le jeu, relever de nombreux challenges, en tenant compte des forces et des faiblesses de chacun.

L'objectif est de parvenir au but ensemble, de miser sur la cohésion de groupe davantage que sur la vitesse et le temps de parcours. Les retours ont été très positifs, chacun a pu aller au bout de

ses limites, se jeter dans le vide en testant le parcours aérien, et partager des moments agréables et intenses. Soulignons aussi l'organisation optimale mise en oeuvre par le staff de Koezio, dirigé par Amandine, qui a fait de cette

soirée une belle réussite. Clou du spectacle, la présence dans les murs de Teddy Riner et Omar Sy, venus tester ce soir là l'infrastructure. Du beau monde chez les agents secrets.



1^{er} Les Bisounours



2nd C'Clim
Stéphane VIVET DG,
entouré de son équipe



3^e Les Sorciers

Les sorties culturelles relancées

Le 26 novembre dernier, à l'initiative d'Evelyne BOURDIN, une dizaine de nos adhérents, se sont rendus à Paris, au musée Jacquemart André, à l'occasion de l'exposition Rembrandt Intime. Leur conférencière, Valérie SALESSY, a souhaité partager sa passion de l'art et de l'histoire de l'art, en proposant une visite de qualité à "l'organisation sans faille", sur un ton libre, convivial et accessible. Durant près de 2 heures, elle a fait découvrir aux adhérents l'œuvre de Rembrandt dans son contexte historique, religieux, sociétal et personnel. L'un des adhérents présents, Paul

NATHAN, a été conquis par l'intimité et la richesse de cette visite, rendue vivante par une "conférencière enthousiaste, qui a su mettre en lumière les détails de la vie privée et publique de Rembrandt." Evelyne BOURDIN souhaite pérenniser les sorties culturelles, pour en faire un rendez-vous régulier.

Elle invite tous les adhérents à découvrir seuls ou à plusieurs la prochaine exposition sur le thème "des œuvres qui ont fait scandale", le samedi 25 février au Musée d'Orsay.



Un réseau d'acteurs économiques pour :

- ▶ Etablir des partenariats
- ▶ Participer à la vie d'un club d'affaires
- ▶ Echanger • Témoigner • Se faire connaître

Venez rejoindre
le club des entreprises de Cergy-Pontoise et environs

Club ACE

B.P. 18459 - 95807 Cergy-Pontoise • Tél. 01 34 24 96 80 • Fax : 01 34 24 84 83
e-mail : iclub@clubace.org • www.clubace.org

M./Mme :

Fonction :

Société : Activité :

Tél. :

e-mail :

Désire : Rencontrer notre chargée de mission
 Recevoir une documentation

L'équipe "Défis" fait le plein pour le Beaujolais

Ils sont 5 représentants du club ACE, incarnant la génération montante : Astrid TANEL, Cyril RATEZ, Olivier MALCOR, Julien VISSE et Romain BERLAND. Ensemble, plusieurs fois par an, ils organisent des animations conviviales et des "Défis" autour de thèmes fédérateurs comme la pétanque et le beaujolais. Lié par des relations professionnelles, le petit groupe a su créer au fil du temps de vraies relations d'amitié. Le 17 novembre dernier, le vin et le fromage étaient à l'honneur chez Olivarius autour d'un quizz et de dégustations. "Chacun invite ses clients, des affinités se créent, explique Astrid Tanel. C'est aussi le théâtre de rencontres improbables, l'occasion de passer un moment convivial, sympathique, que les gens attendent." Près de 70 personnes ont testé leurs connaissances, dans une ambiance pleine de bonne humeur. Le prochain rendez-vous est fixé en juin, pour une partie de pétanque à l'Île de Loairs.



Nouveaux Adhérents

Audrey ROSELLO – Factoria Ouest



Diplômée d'une licence professionnelle en commerce international, Audrey ROSELLO (31 ans) a commencé sa carrière comme ingénieur commercial chez Riso France, spécialiste de l'impression hautes performances. Il y a un et demi, elle intègre Factoria Ouest, solutions d'impressions et logicielles, situé à Saint Germain en Laye, afin de développer les secteurs du 95 et du 93 et équipe de nombreuses entreprises du Val d'Oise telles que CF Distribution, Sitour Merchandising, LADAP. Créé en 2006, le groupe Factoria est un acteur indépendant et multimarques dans le domaine de la gestion documentaire et des technologies de l'information. Partenaire des plus grandes marques, le groupe propose à ses clients un service complet et unique pour concevoir, équiper et entretenir leurs infrastructures internes. Passionnée de natation et de sports d'équipe, Audrey ROSELLO à été séduite par l'initiative du Club ACE qu'elle a rejoint afin de partager son expérience et enrichir son réseau.

Tél. 01 30 09 19 19 - arosello@factoria.fr

Olivier CARRIERE – Les Broches du Vexin



C'est en mai 2016 qu'Olivier CARRIERE, lance en toute simplicité et convivialité, son restaurant, Les Broches du Vexin, à Montgeroult aux portes du Parc Naturel Régional du Vexin français. Pour ce restaurateur, diplômé des écoles de gastronomie française, Ferrandi et Léon Labroche, la cuisine est une histoire de famille. Riche de son expérience professionnelle, il entraîne avec lui sa fidèle équipe, dont son ami Jean-Claude MALLET, maître d'hôtel, avec qui il travaille depuis 25 ans. Après avoir été manager d'équipe pendant 20 ans au sein de l'établissement Maître Kanter, puis au Relais d'Alsace à Port-Cergy. Olivier CARRIERE reprend l'Auberge de la Gare pour la transformer en un lieu authentique et chaleureux. Le concept ? Une cuisine artisanale avec des produits locaux, frais et de saison. Les nombreuses viandes (pintade, bœuf, canard et bien d'autres encore) sont rôties sous les yeux des clients. Cette "rôtisserie spectacle" unique dans le Val d'Oise, met en appétit tous les convives. Proche de la nature, passionné de chasse et de pêche, Olivier CARRIERE rejoint le Club ACE et accueillera les membres du club dans son établissement pour l'After-Work, du 10 janvier 2017.

Tél. : 01 85 15 26 94 - contact@lesbrochesduvexin.fr



de retour à Sannois le 21 mars 2017

Le salon Effervescence invite les entreprises, grands comptes ou PME – PMI, dans les services et l'industrie, à se rencontrer le mardi 21 mars prochain au Théâtre Cyrano de Bergerac à Sannois. Cette journée d'échanges business, vitrine du savoir-faire valdoisien permet chaque année des rapprochements entre acteurs économiques de proximité. L'ADPAVAB (association des industriels d'Argenteuil – Bezons), l'AIBT (Beauchamp - Taverny), le club ACE et Val et Forêt (territoire du Parisien) co-organisent la 5^e édition de ce salon professionnel. Entre 100 et 150 exposants sont attendus. Face à une mobilisation croissante d'année en année, avec la volonté d'attirer de nombreux représen-

tants de l'industrie et services à l'industrie, les organisateurs s'appuient sur le soutien de partenaires tels que la CGPME 95, le CEEVO, le Comité Mécanique, la FFB 95 (Fédération du bâtiment) le MEVO, ou encore la CCI. Cette journée s'inscrira dans le cadre de la semaine nationale de l'industrie, du 20 au 26 mars 2017. Le salon débutera vers 13h avec un premier temps d'échanges entre exposants.

Ouverture des portes aux visiteurs à partir de 14h30. La journée se clôturera par un cocktail et plusieurs mini-conférences ponctueront la journée.

Théâtre Cyrano, place du général Leclerc, 95110 Sannois - www.saloneffervescence.fr

“1 PME/ 1 Parlementaire” opération en marche

Les parlementaires connaissent mal le monde de l'entreprise. Certains n'ont jamais vécu d'expérience professionnelle dans le secteur privé. Les dirigeants ont eux aussi conscience que l'univers politique et les contraintes avec lesquelles doivent composer les élus leur échappent. Pour y remédier, la CGPME 95 a lancé en décembre l'opération "1 PME / 1 parlementaire" : les routes de quinze dirigeants de PME valdoisiens vont croiser celles de 10 députés et de 5 sénateurs du département au cours des prochaines semaines. Les élus seront conviés en entreprise afin de découvrir les activités de leur binôme et d'échanger sur leurs contraintes réciproques. Ils seront immergés dans l'univers de la PME. Les chefs d'entreprise prendront le temps de les recevoir pour évoquer leur quotidien. L'idée est ensuite de continuer à garder un contact régulier...

Parmi les binômes composés :

Axel PONIATOWSKI et Olivier SAINT-CRICO (Telma), Dominique LEFEBVRE et Frédéric ANFRAY (SPEM – AGP), Jean-Noël CARPENTIER, et Anne LE GAGNEUX (Interplans), Philippe HOUILLON et Vanessa COUPIN (SOMAG), Gérard SEBAOUN et Philippe ECRAN (Mustang Systems), Philippe DOUCET et Carole GRATZ-MULLER (ETNA Industrie), Jérôme CHARTIER et Robert HUE avec Pierre KUCHLY (ERA SIB), François PUPPONI chez Bruno DIDIER (PROMOFILTRES), Jean-Pierre BLAZY et Nadège CASSE (MB&A), Francis DELATTRE et Denis SILIO (ALLIECO), Hugues PORTELLI et Serge BRIANCHON (RDVA).

Retour d'impressions dans les prochaines semaines.

A suivre sur www.cgpme95.fr

Contact : Alexis Daubail, SG de la CGPME 95
01 34 30 05 76 – cgpme95@sfr.fr

L'Atelier du fruit, aventure vitaminée

Le concept repose sur un projet simple : remettre au goût du jour la pratique traditionnelle d'offrir des fruits à ses proches, sous la forme d'une corbeille esthétique, qui allie plaisir gustatif et plaisir des yeux. Cette idée est portée par Nadya, primeur sur les marchés de la vallée de Montmorency depuis 35 ans, son fils Joël, déjà entrepreneur, et Nathalie, professionnelle du marketing digital. Leur idée : mettre à profit le talent et l'expérience de Nadya en matière de composition en proposant la vente en ligne de paniers de fruits à travers le site www.lacorbeilledefruits.com, outil particulièrement attractif, coloré et fonctionnel. Pour les particuliers, l'équipe propose trois tailles de corbeilles (4kg, 6kg ou 8kg), regorgeant de fruits frais et de saison, dont les assortiments changent chaque semaine : pêches, nectarines et brugnons l'été ; mirabelles, reines-claudes et quetsches à l'automne, ananas, litchis et mangues en hiver. L'équipe s'approvisionne quotidiennement à Rungis pour s'assurer d'avoir de bons produits. Pour les entreprises aussi, des offres spécifiques pour les buffets et événements professionnels, cadeaux collaborateurs et clients sont disponibles. La livraison est effectuée par les équipes de la Corbeille de fruits, 7 jours sur 7, même le dimanche

Tél. : 07 64 08 88 47, 06 43 60 27 30

et 01 76 40 03 29

AGP, une nouvelle unité de formation incendie

Le groupe AGP (spécialisé dans la sécurité incendie), dirigé par Frédéric Anfray, a fait l'acquisition d'un nouveau camion de formation incendie basé sur le site de SPEM à Osny. Ce nouvel équipement mobile acquis par ACSI, filiale du groupe AGP intervenant sur la partie formation, permet de mettre en place des exercices à la fois théoriques et pratiques. Ils s'appuient sur des scénarii mettant en situation réelle les salariés, les sensibilisent par petits groupes aux bons gestes pour combattre et circonscrire un début d'incendie, en fonction des types de feux (ordinateurs, corbeilles à papier, friteuses...). Les personnes apprennent à tester et manipuler des ex-

tincteurs en toute sécurité, découvrent les règles d'évacuation. Elles sont formées aux bons gestes à mettre en pratique, aux comportements à adopter pouvant sauver des vies. Ces réflexes sont à appliquer aussi bien sur son lieu de travail qu'à son domicile. En cette période de fêtes de fin d'année, combien de sapins prennent feu et s'embrasent... quelques secondes suffisent parfois, il faut donc rester vigilants ! L'unité mobile qui peut accueillir jusqu'à 12 personnes maximum interviendra sur l'ensemble du département mais aussi à Paris intra-muros.

Tél. : 01 30 72 00 32 - www.acsiformation.fr



Z3LAB investit en Corée dans l'impression 3D

Z3DLAB (Montmagny) et HS HI-TECH en Corée viennent d'annoncer la création d'une joint-venture pour lancer un centre industriel de fabrication additive digitale de classe mondiale, baptisée Z3DFAB. Société française avec une expérience particulière dans la fabrication additive (AM) et les matériaux avancés de pointe, Z3DLAB s'est associée à HS HI-TECH, entreprise coréenne dotée d'une vaste expérience dans la production de pièces et de modules pour les équipements du secteur des semi-conducteurs. Z3DFAB va intégrer et mettre en synergie le savoir-faire des deux entreprises pour offrir à ses clients le meilleur de l'industrie. L'usine sera basée dans la région de Dongtan-Myeon dans ses locaux de 10 000 m², pour un investissement de 2,5 millions de dollars. Elle se positionne comme un centre unique de production digitale pour la fabrication additive polymères et métal (AM) destiné à des clients issus du médical, de l'automobile, de l'aéronautique et du nucléaire... Le site sera opérationnel au cours du premier semestre 2017 pour la production médicale. Avec ses 10 mil-

lions de dollars d'investissements sur 2 ans, l'ambitionne de devenir la première unité de fabrication de sa catégorie et d'être le référent mondial pour la production AM, le nettoyage et le post-traitement des pièces industrielles.

www.z3dfab.com



Le Conseil départemental
aux côtés des Valdoisiens

val
d'oise 
le département



Twitter.com/valdoise



valdoise
@valdoise



+ Suivre

#EnDirect | Suivez en live l'actualité du #Valdoise
et réagissez aux débats en temps réel.

#SéanceEnDirect #LiveTweet

#ConseilDépartemental



TAGUEZ VOS MESSAGES
#valdoise

RÉAGISSEZ



TWEEETZ
en direct

CAMPUS SAINT-CHRISTOPHE

BUREAUX À LOUER
À PARTIR DE 50m²

www.campussaintchristophe.com

Tél : 01 34 24 30 10



CAMPUS
SAINT
CHRISTOPHE
TRAVAILLER AUTREMENT