

Contact

MADE IN
95
Val d'Oise

Magazine des responsables d'entreprises du Val d'Oise

entreprises





Un groupe français expert
dans les domaines de la sécurité
incendie et le confort du bâtiment.

*Le Groupe AGP tient à remercier l'ensemble
de ses partenaires et collaborateurs pour
leur engagement.*

*Grâce à cette mobilisation collective,
tout devient possible.*

*Nous souhaitons à toutes et à tous
de très belles fêtes de fin d'année !*



MAINTENANCE



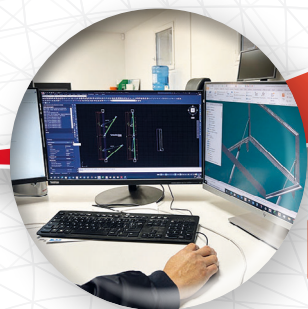
INSTALLATION



FABRICATION



PRESCRIPTION



CONCEPTION



14 rue du Petit Albi 95520 OSNY - 01 30 38 02 87 - www.groupe-agp.fr

SOMMAIRE

Réemploi : le vrai levier de compétitivité

5 à 8



Club ACE

9



Homme du mois

Ben Elarbi ICMT France

10



Entreprise du mois

Sauna Hammam

11



Infos entreprises

13 à 15



Faire avec moins : et si le vrai progrès en passait par là ?

C'est une réponse concrète à la raréfaction des ressources, à la pression économique qui pèse sur les entreprises et à l'urgence environnementale que nous ne pouvons plus ignorer... Sur le terrain, des entrepreneurs, des PME, des collectivités montrent que cette transition est possible, sans dogme ni discours moralisateur, mais avec du bon sens et de l'innovation.

À travers ce dossier, nous avons voulu donner la parole à ceux qui agissent, souvent loin des projecteurs. Des acteurs pragmatiques, ancrés dans leur territoire, qui démontrent que l'économie circulaire est création de valeur. Pour 2026, faisons le vœu que ces pratiques cessent d'être marginales ou perçues comme des exceptions. Qu'elles deviennent la norme. Non pas par contrainte, mais s'imposent comme des évidences !

Des initiatives comme Geev illustrent parfaitement cette évolution des usages. En facilitant le don d'objets entre particuliers, cette plateforme qui incarne un nouveau modèle économique, a réussi à transformer un geste simple en réflexe collectif, en redonnant de la valeur à ce qui était destiné à être jeté. Je vous invite à devenir Geever à votre tour !

Ce n'est pas un hasard si Ben Elarbi est notre homme du mois, quand sourire et gentillesse riment avec entrepreneuriat. Le portrait du mois est également une belle découverte : Sauna Hammam, une société cergyptaine conceptrice de ses propres produits, en développement dans le domaine du bien-être.

Nous vous souhaitons bonne lecture et surtout d'excellentes fêtes de fin d'année à partager avec vos proches sans modération ! Au plaisir de vous retrouver en 2026.

Audrey Le Meur



annonceurs

C CLIM - CONSEIL DÉPARTEMENTAL DU VAL D'OISE - E-BUREAUTIC GROUPE

AGP - MIPI - MEDIA COMMUNICATION IDF - OLIVIER VIGNAL PAYSAGISTE -

PROCARIST - RESTAURANT SIMONE - RG CONSEIL - PARDALYS

Contact entreprises

Le magazine des Responsables d'Entreprises du Val d'Oise

Édition : MF PROMOTION,

Agence Conseil en Communication

14A avenue du Centaure -

95800 Cergy Saint Christophe

SARL au capital de 7622,45 €

RCS Pontoise B 352 519 292 - Code APE 744B

Tirage : 4 000 exemplaires

Téléphone : 01 34 25 97 08

www.contact-entreprises.net

Directrice de la publication :

Virginie PAVIOT, vpaviot@mfpromotion.fr

Rédactrice en chef : Audrey LE MEUR, alemeur@mfpromotion.fr

Rédacteurs : Audrey LE MEUR,

Evelyne BOURDIN-CÔEN - Franck BENAZRA

Mise en page par Pardalys

Imprimé par RPS Repro



*Tandis que les besoins logistiques augmentent,
il est indispensable de proposer des services de livraison en cohérence avec
les enjeux humains & environnementaux.*

UNE ENTREPRISE DE LIVRAISON SPÉCIALISÉE DANS LE DERNIER KILOMÈTRE DÉCARBONÉ

MiPi propose des solutions de transport
privilégiant des camions électriques,
des utilitaires hybrides et des tournées optimisées.

Les équipes vont encore
plus loin en lançant la livraison
vélo cargo électrique dans
l'agglomération
de Cergy-Pontoise !



**Partenaire
distribution
Contact-Entreprises**



07 80 99 21 95

contact@mp-logistique.fr • www.mp-logistique.fr



Réemploi : le vrai levier de compétitivité

L'économie circulaire comme un horizon souhaitable...

L'économie circulaire comme un horizon souhaitable... Réemploi, sobriété : cette trajectoire positive, portée par une volonté collective, fait face à un retournement de la conjoncture qui nous pousse à nouveau dans nos retranchements. Les coûts de production explosent, l'énergie pèse sur les marges, les entreprises se replient sur l'essentiel : produire, vendre, survivre, avec parfois encore plus de gaspillage !

Peu à peu, la priorité écologique recule, rattrapée par l'urgence économique et cette frénésie de consommation. Les projets vertueux sont avortés, les investissements durables retardés : on reprend les solutions jetables et rapides. La transition devient un poste reportable, presque un luxe. Pourtant, l'économie circulaire n'est pas un supplément de conscience ni une option : c'est une réponse concrète à la rareté, à la fragilité de notre environnement, une manière de continuer à se développer mais en se réinventant. Mise en lumière de ces entreprises valdoisiennes qui en ont saisi toute la dimension.

Happy Cash débarque aux 3 Fontaines :

La seconde vie comme modèle économique durable

Ce réseau né en Bretagne s'impose depuis plusieurs années comme un acteur clé de la revente d'objets d'occasion en France. Loin de l'image poussiéreuse du dépôt-vente, l'enseigne a créé un modèle structuré orienté vers la qualité. Le centre commercial accueille depuis cet été la toute première boutique Happy Cash d'Ile-de-France, à l'emplacement de l'ancien Flunch, à côté du nouveau bowling. À sa tête, Gilles ARNAUD, 48 ans, ancien responsable sécurité chez Air France, a mené plus de vingt ans de carrière dans le transport aérien avant de se mettre à son compte. Cet amateur de rugby a décidé d'entamer une reconversion professionnelle pour foncer dans l'aventure.

« Plus jeune, j'ai toujours fait du troc, j'aimais revendre, réparer, échanger. Rejoindre l'enseigne s'est presque imposé comme une évidence », raconte le gérant. Le dirigeant a travaillé près de deux ans sur le projet, entre étude de marché, financement et formation. L'investissement est conséquent, un vrai pari qu'il a choisi de tenter aux côtés d'une franchise solide, dont il partage les valeurs, épaulé par son équipe de vendeurs qu'il manage avec enthousiasme et énergie. Le démarrage a répondu aux attentes. Les premières semaines ont confirmé la pertinence du choix, avec beaucoup de passages, de sollicitations et un public varié : étudiants, jeunes actifs, familles... désireux de tester, toucher et acheter malin, mais pas à n'importe quel prix !

Achat comptant vs dépôt-vente

Fondée à Lorient à la fin des années 1990, Happy Cash est l'une des premières enseignes françaises à avoir transformé la seconde main en un modèle organisé. Elle ne se contente pas de « brocanter ce qui passe » mais cible des objets à forte utilité avec un potentiel de revente stable : électronique (smartphones, tablettes, ordinateurs, consoles), instruments de musique, équipements multimédia, produits lifestyle (sport, bijoux, montres), petit électroménager. « Ce choix évite la dispersion et permet d'avoir une meilleure profondeur d'expertise par catégorie, précise Gilles Arnaud. Ici le business modèle est un peu différent de certains concurrents : le magasin achète directement le produit au vendeur qui est réglé immédiatement, au juste prix. Le stock appartient au magasin qui en assume le risque localement, avec une marge qui dépend de la recommercialisation réelle, contrairement aux enseignes qui ne sont souvent qu'intermédiaires. »

Fiabilité et engagement

Pour s'assurer du bon état de fonctionnement du produit, les collaborateurs testent, contrôlent et garantissent le matériel, un gage de confiance pour le client qui a l'assurance d'acquiescer un matériel de qualité. L'enseigne applique des process normés : diagnostics techniques, reconditionnement simple, tarification référencée. La boutique entretient « une relation de comptoir » avec ses clients. « En magasin, on échange, on pose des questions, on négocie, on se renseigne sur un usage, une réparation possible. Contrairement aux plateformes digitales, l'humain reste au centre de la dynamique, le



business n'est pas purement transactionnel. »

Démarche responsable

Avec plus de 170 points de vente en France, Happy Cash mise sur l'occasion mais aussi la circularité : prolonger la durée de vie, éviter l'achat neuf, donner une seconde valeur économique aux objets dormants, réduire la pression sur les ressources (électronique, métaux, plastiques). Cette posture a une valeur sociale : la marque montre que l'on peut consommer responsable. Preuve que le modèle a de beaux jours devant lui, l'expansion se poursuit sur le territoire, avec un maillage renforcé dans les zones périurbaines et commerciales.

Contact : gilles.arnaud@happycash.eu

01.30.32.34.52

www.happycash.fr

AGENCE
DE COMMUNICATION
LOCALE
SPÉCIALISÉE DANS LA
CRÉATION DE SITES INTERNET
95 - Génicourt www.pardalys.fr

Pardalys

CRÉATION DE SITE INTERNET
Vitrine | E-Commerce | Seo

SHOOTING PHOTO
Entreprise | Restaurant | Portrait

ANIMATION & GESTION
des réseaux sociaux

Dans la logistique, ECKLO met le film plastique à la poubelle

Au cœur du bassin économique de Cergy-Pontoise, Corentin DEJEAN (DG), Florian Dejean (directeur technique) et Robin Bruneau (directeur marketing) d'Ecklo, anciens étudiants de l'Essec ont décidé de s'attaquer à un problème que toutes les plateformes logistiques connaissent : la dépendance massive au film plastique pour sécuriser les palettes. Une habitude coûteuse, chronophage et génératrice de déchets. Leur entreprise, ECKLO apporte une réponse simple et opérationnelle : une housse palette réutilisable, conçue pour remplacer le film étirable au quotidien dans les entrepôts.



L'idée a germé au cœur du campus en 2020. Les fondateurs ont observé un contraste évident. D'un côté, des chaînes de distribution et des industriels à forte volumétrie, en pointe sur la performance logistique. De l'autre, des pratiques d'emballage figées et dominées par le jetable. « Une habitude très ancrée mais pas une fatalité ! », résume le trio qui a fait un choix clair : aborder la transition durable par l'efficacité économique pour séduire les directeurs d'exploitation.

Après plusieurs années « d'idéation », plus d'un an de R&D, 15 prototypes et deux brevets plus tard, Ecklo voit le jour. La housse palette a été conçue comme un outil de production. Elle s'enfile en quelques secondes, stabilise la charge, résiste aux frottements répétés et supporte environ 100 à 150 cycles d'emballage. Sur le terrain, les pilotes ont

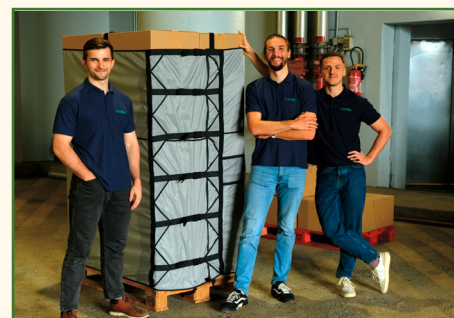
montré un bénéfice immédiat : moins de temps perdu à filmer et de coupures liées aux cutters, moins de ruptures de stock en consommables, et surtout une réduction nette des coûts liés au plastique. Dès 100 utilisations, cette enveloppe faite de matériaux recyclés réduit de 82 % les émissions de CO2 et de 95 % la quantité de déchets plastiques.

Standardiser la pratique

L'objectif est ambitieux : faire entrer dans les usages l'utilisation de sa protection réutilisable. La taille humaine de la société permet une proximité avec les entreprises locales : visites d'entrepôts, tests sur site, ajustements techniques, accompagnement au déploiement. À l'heure où la performance logistique doit composer avec des objectifs RSE et la hausse des matières premières, ECKLO pourrait bien faire de la housse palette à usage unique une nouvelle référence dans le secteur. D'autant que la start-up a pu réunir en avril dernier une première levée de fonds de 1,2 million d'euros, contractée auprès de Bacs-Innov, Marco&Co et de business angels individuels. Ce tour de table a débouché sur le recrutement de trois ingénieurs R&D en textile et mécanique qui ont intégré l'atelier de conception de la jeune pousse francilienne (basé à Nanterre) et de plusieurs

commerciaux pour accélérer son déploiement. Le siège social reste implanté Cergy tandis que les housses sont fabriquées par une PME française en Tunisie. Le but est de continuer à travailler sur les performances techniques et de booster les ventes en accompagnant chaque client afin d'ajuster le processus logistique, un suivi essentiel pour insérer facilement les housses réemployables dans les chaînes d'approvisionnement existantes. Pour aller toujours plus loin, l'entreprise vient de dévoiler l'Ecklomat : un dispositif de mécanisation du housage qui va permettre d'industrialiser les process. Compact et mobile, il facilite la pose, rend l'installation plus fluide, pratique et agréable pour les opérateurs.

<https://ecklo.fr>



Cèdre muscle son ancrage local avec Loxy

Le groupe vient de franchir une nouvelle étape. Loxy, spécialiste du réemploi et du recyclage des équipements électroniques (DEEE) rejoint Cèdre qui prend une participation majoritaire aux côtés d'un nouvel actionnaire (Unity Holding).

Cette opération stratégique renforce l'implantation du groupe Cèdre, entreprise familiale créée en 2005 à Argenteuil qui emploie 220 collaborateurs. L'entreprise, historiquement leader du tri, de la collecte et du recyclage de déchets de bureau en Île-de-France, s'est diversifiée. Elle récupère désormais auprès des entreprises piles, cartouches d'encre, néons, capsules de café, mobilier de bureau, vêtements professionnels usagés... Tout est recyclé, puis réutilisé ou valorisé en énergie. Ce sont aujourd'hui 13 000 tonnes de déchets qui sont réemployés annuellement, provenant de plus de 2 000 clients en Île-de-France.

De son côté Loxy, spécialisée dans la valorisation des DEEE, compte 63 collaborateurs dont 58 % sont en situation de handicap. Chaque jour, 10 tonnes de déchets électriques sont réceptionnées sur son site de 10 000m² à Saint-Ouen l'Aumône où les équipes œuvrent

pour la récupération, le réemploi et le recyclage des matériaux extraits. Depuis 2005, plus de 40 000 tonnes de D3E ont été retraitées illustrant la capacité industrielle et l'expertise technique de Loxy, ce qui représente quelque 1 500 ordinateurs portables, 500 téléphones mobiles et 250 tablettes en moyenne par mois...

Le rapprochement de Loxy avec le groupe Cèdre lui permet d'intégrer un collectif reconnu pour son engagement social et environnemental, de bénéficier d'un écosystème solide et d'accélérer son développement grâce à des synergies commerciales, logistiques et humaines. Cèdre renforce de son côté son expertise sur les DEEE et consolide son modèle inclusif. Un partenariat gagnant pour les deux entités et surtout la planète.

www.cedre.info

www.loxy.fr



DTP2i mise sur l'enrobé projeté : une solution développée localement qui bouscule les codes des Travaux Publics

Implantée à Marines et fondée par Christophe Dépée, la société spécialisée dans l'aménagement urbain et la maintenance routière fait partie de ces PME discrètes, mais dont les innovations sont bien visibles sur le terrain. La structure démontre que l'on peut rénover les voiries autrement. Spécialiste de l'enrobé projeté, elle apporte une réponse concrète aux défis budgétaires et environnementaux des collectivités. Cette technique permet de réparer les voies sans tout refaire à neuf, pour des coûts bien moindres, tout en prolongeant la durée de vie des chaussées grâce à une intervention ciblée et respectueuse de l'environnement.



L'enjeu est majeur, il est environnemental et économique. Le procédé optimise la consommation de matériaux, économise ainsi la ressource et réduit l'empreinte carbone des chantiers. Le procédé est 12 fois moins émissif que l'enrobé froid et 4 fois moins que l'enrobé chaud. Il est aussi 20 fois moins coûteux que le remplacement de la couche de roulement. Un atout décisif pour les communes,

départements ou gestionnaires urbains qui cherchent à entretenir les voies sans alourdir les budgets ni multiplier les nuisances.

Précurseur, DTP2i a su transformer ce savoir-faire en véritable levier d'innovation. Disposant d'un bureau d'études intégré, l'entreprise a créé sa propre marque, EP+®, dont le procédé est continuellement amélioré afin de toujours mieux s'adapter aux contraintes du terrain. Pour déployer cette technique, la PME a investi dans six unités mobiles, des camions spécialisés capables d'appliquer l'enrobé avec précision, y compris dans des zones difficiles d'accès. Autre avantage clé : cette méthode permet de travailler sans bloquer les axes et de maintenir la circulation, même en conditions urbaines denses. C'est aussi l'une des raisons pour lesquelles la ville de Paris fait régulièrement appel à la société pour la maintenance de ses voiries.

Avec 60 collaborateurs, DTP2i porte une vraie vision environnementale, un axe de différenciation assumé et cultivé depuis des années. Cette philosophie porte ses fruits : la PME vient de fêter ses 20 ans, une entreprise solide, innovante, ancrée localement et en avance sur les attentes écologiques actuelles.

<https://dtp2i.fr>

Les Fées Récup : quand la magie opère

Elles ne possèdent pas de baguette, mais elles savent redonner vie à presque tout : Les Fées Récup, nées en 2017, insufflent un vent de créativité dans les quartiers franciliens. Leur spécialité ? Transformer l'usé en usuel, le jeté en précieux, et surtout faire rimer écologie avec bonne humeur.

Ateliers bricolage, upcycling textile, rénovation de mobilier, réparations collectives... Les Fées Récup ne se contentent pas de sauver des objets : elles réveillent des savoir-faire, créent du lien et prouvent que l'économie circulaire peut être joyeuse à travers l'animation de dizaines d'ateliers chaque année. Une petite équipe pour un grand impact !

Émilie Renault, la fée en chef

Derrière cette aventure se trouve Émilie Renault, une dirigeante qui a troqué la théorie pour l'action. Après plusieurs années de conseil en développement durable et mobilité au sein de collectivités, celle qui a passé son enfance et sa jeunesse dans le Vexin choisit de "mettre les mains dans la matière", convaincue que la transition écologique se joue d'abord dans les gestes du quotidien. Pour cette dernière, « quand quelqu'un remet en état un objet, ce n'est pas juste le meuble qui renaît mais la personne aussi. » Inspirée par des parents entrepreneurs, elle crée Les Fées Récup en 2017 et s'installe à la Turbine à Cergy pour développer son projet : réparer, détourner, retaper : chaque atelier devient un prétexte à transmettre, partager les savoir, valoriser, redonner confiance.

Un projet de territoire à part entière

« L'idée était de créer une entreprise de l'économie sociale et solidaire qui présente un intérêt local. Au départ, je resterais des meubles et j'ai trouvé inté-

ressant de partager les savoir-faire en créant des ateliers accessibles à tous. Aujourd'hui, nous avons plusieurs cibles, notamment les bailleurs sociaux qui font partie de nos prescripteurs (tels d'Emmaüs Habitat) et permettent à leurs bénéficiaires issus des quartiers « politiques de la ville » de s'inscrire dans cette démarche. Nous mettons en place de nombreux projets : des chantiers participatifs où l'on réhabilite du mobilier parfois trouvé sur le trottoir plutôt que d'en racheter, des ateliers textiles où les vieilles chemises se transforment en sacs malins, des séances de réparation collective où ressuscitent des grille-pains et autres appareils électriques, des animations zéro déchet qui deviennent de véritables déclics pour les familles. Les gens apprennent aussi à remettre sur pieds des encombrants, se réapproprient leur lieu de vie en le réorganisant pour s'y sentir bien et évoluer dans un environnement plus sain. Nous leur montrons comment se servir d'outils pour qu'ils montent en compétences et soient ensuite capables de le refaire seuls. Le gaspillage alimentaire est aussi un sujet qui nous anime. »

Une autre cible bien différente celle-ci : les entreprises auprès desquelles les 12 animateurs de

la structure montent des ateliers de sensibilisation et de création (terrarium, mosaïque, produits ménagers naturels...) qui plébiscitent la démarche alors que la RSE a le vent en poupe. Émilie défend une écologie sociale, collective et festive, le plaisir d'être ensemble autour d'un établi, d'une machine à coudre ou d'un simple tournevis, pour réparer les objets... et parfois l'estime de soi, réussir à transformer le "déchet" en un objet noble avec une finalité concrète. Les Fées Récup ont un mantra : "Changer le monde, un objet à la fois."

Tél. : 01 81 76 01 27

<https://lesfeesrecup.fr>



Cergy-Pontoise résolument tournée vers l'économie régénérative

Le territoire se veut attractif pour les éco-industries avec près de 300 entreprises liées aux technologies environnementales (déchets, eau, énergie...) et la présence de leaders et PME innovantes tels que PAPREC, SPIE, ENGIE, CYO et CENERGY. L'agglomération porte de nombreux dispositifs en faveur de la transition énergétique des entreprises (rénovation, bilan carbone, aides financières...) tout en s'attachant à faire vivre la filière à travers l'organisation de Challenges (FoodTech et CosméTech).

Du 22 au 30 novembre dernier, la Semaine européenne de la réduction des déchets a été l'occasion de sensibiliser les habitants à la prévention et au réemploi en mettant l'accent sur les déchets d'équipements électriques et électroniques. Une grande campagne d'affichage s'est invitée dans toute l'agglomération.

La Tour Engie entame une renaissance exemplaire

Porté par Linkcity, acteur de la construction durable, le projet assume pleinement la logique "reconstruire la ville sur la ville" pour transformer cet immeuble emblématique des années 1970 en programme mixte mêlant logements étudiants, bureaux, commerces sans passer par la démolition. Un parti pris : réemployer la structure existante, réduire la hauteur pour l'adapter au quartier et intégrer des matériaux bas carbone. Quatre étages seront retirés et remplacés par une forêt urbaine imaginée par l'architecte Pablo Katz, préservant l'élan vertical du bâtiment tout en apportant nature et fraîcheur. La démarche est résolument circulaire : déconstruction sélective et intégration de matériaux issus du réemploi in et ex-situ, utilisation de 25 % de béton bas carbone, toitures végétalisées et récupération des eaux de pluie, raccordement au réseau de chaleur urbain. Une opération emblématique prévue pour s'achever fin 2026 qui illustre la nouvelle ambition environnementale du Grand Centre.

La Boucle, un équipement anti-gaspi

Le Plan de prévention des déchets ménagers et assimilés 2021-2027 de l'agglomération vise à augmenter la durée de vie des objets. L'action principale de cet axe réside dans l'ouverture de La Boucle, prévue fin 2026. Construit à Puiseux-Pontoise, cet équipement, dont les travaux ont commencé cet automne, regroupera une ressourcerie, une matériauthèque, un espace pédagogique et une déchèterie modulaire. Les matériaux et objets qui y seront déposés pourront être réutilisés, réparés ou transformés, dans une logique de réemploi et d'économie circulaire, sociale et solidaire.



La Boucle (©AT&E)

«Longue vie aux objets» !

Ce service est proposé par l'Ademe. Pratique, il met en avant toutes les bonnes adresses pour réparer, partager, donner, vendre... près de chez soi, afin de prolonger la vie des objets du quotidien.

<https://longuevieauxobjets.ademe.fr>



Repair café (©CACP)

Fini les déraillages avec le Repair Café

Pour faire durer son appareil, son vélo, son ordinateur en l'entretenant et en le réparant, un détour s'impose par le Repair Café, le temps d'un atelier. Le concept participe d'une initiative citoyenne pour sensibiliser et favoriser l'éducation populaire aux objectifs du développement durable et aux bonnes pratiques.

L'Agora 36, mail Mendès-France, Vauréal, France
Tél. : 06 88 06 85 18 - repar.velo.ordi-3e@gsvo95.fr
<https://gsvo95.fr>



Votre partenaire local
depuis 25 ans



Téléphonie



Opérateur



Infogérance



Audiovisuel



Câblage

Media Communication
IDF

01 34 35 19 79

mci@media-idf.com

www.media-idf.com



Notre feuille de route en 2026...

Comme nous l'avons fait depuis septembre, le Club ACE est porté par la volonté de vous proposer des animations régulières et variées. Nous sommes l'un des plus anciens clubs d'affaires privé indépendant du Val d'Oise, le seul à être adossé à un magazine dédié aux chefs d'entreprises. Vous pouvez d'ailleurs utiliser cet outil pour bénéficier d'une visibilité dans les colonnes du journal et mettre en avant vos actualités : n'hésitez pas à faire parler de vous. Si nouer des liens permettant de développer ses affaires restent le cœur du sujet, le Club revendique aussi un positionnement différenciant, avec une mixité dans les propositions et une ouverture sur la vie de la cité et l'environnement local : rencontres avec des industriels, partenariat avec des clubs sportifs, rapprochement avec le monde

culturel, liens privilégiés avec les institutionnels, échanges avec le monde de l'enseignement. Le tout en cultivant un état d'esprit, une approche conviviale, des chefs d'entreprise tournés vers l'humain, une manière plus décontractée et moins direct de faire du business. Nous restons à votre écoute pour toute suggestion d'animation et organiser une visite de votre entreprise le temps d'une rencontre. L'occasion de faire découvrir votre activité aux autres adhérents.

Tél : 06.09.48.33.00



Les animations

- En novembre, ACE a organisé un déjeuner à l'Agora à Cergy, un moment chaleureux et convivial qui a réuni une trentaine de participants. Tout le monde a apprécié ce moment de partage en toute simplicité et le service impeccable des équipes de Tiphaine Gillouard.
- Le club était également représenté lors de l'événement du Campus à l'Entreprise à Saint Ouen l'Aumône le 6 novembre organisé par la Communauté d'agglomération de Cergy-Pontoise et qui a mis en relation les entreprises avec les différentes filières de l'enseignement supérieur (université, grades écoles, alternance...). Un rapprochement utile pour recruter en proximité.
- De nombreuses adhérentes ont participé à la soirée Prestige des FCE 95 le jeudi 13 novembre au Domaine de Montmanoir à Montlignon. Une soirée pétillante et festive, arrosée de champagne et de bonne humeur, à leur image.
- Le 14 novembre, nous nous sommes rendus aux Matinales de l'Adpavab chez Sitour, le spécialiste référent sur le marché de la PLV de masse à Corneilles en Parisis. Une visite très intéressante pour comprendre les enjeux et changements auxquels l'univers du commerce est aujourd'hui exposé.
- Le club a eu le plaisir d'assister au vernissage de l'exposition MONTI le 5 décembre, à la découverte d'une sélection d'artistes talentueux. Merci à Jessica Monti pour son invitation qui nous permet d'apprécier chaque année en musique ce bel événement dans les locaux de la société à Ennery.



Visite Sitour avec l'ADPAVAB



Soirée Prestige FCE



Rencontre ACE à l'Agora

Faisons-nous entendre !

Le jeudi 11 décembre, Franck Benazra Formateur et Coach vocal certifié nous a apporté de précieux conseils pour apprendre à poser nos voix, à être plus à l'aise et percutants lorsque nous prenons la parole en public. Rendez-vous était donné à la Turbine pour faire des vocalises, grâce à la mise à disposition des espaces par Magali Terrasson. Mieux respirer, articuler pour être audible et s'exprimer plus fort, des techniques à s'approprier qui permettent de se sentir en confiance devant une assemblée

– en complément d'un sujet bien maîtrisé ! L'afterwork s'est terminé par un échange convivial autour de planchas appétissantes pleines de couleurs accompagnées de bières de Noël. Un bon moment de partage, un événement décalé sous le signe du "lâcher prise" qui a clôturé cette année 2025 dans la bonne humeur.

Tél : 06 79 42 18 30



À venir...

- Le jeudi 22 janvier, rendez-vous est pris avec Carole Gratzmuller, présidente des FCE France, aux commandes du CETIM et dirigeante de la société Etna Industrie (Argenteuil) pour évoquer sa nouvelle prise de fonctions. Elle ouvrira le bal de la nouvelle année. Cette rencontre se déroulera au restaurant pédagogique de la Chambre de métiers du Val d'Oise, où nous profiterons d'un déjeuner préparé et servi par les jeunes en formation. La prestation (limitée à 40 couverts) est à la hauteur des bonnes tables, l'accueil impeccable et le lieu très agréable. Un bon moment en perspective.
- En février, notre adhérent Théo Glatron de Koezio (Cergy – Aren park) propose de nous recevoir pour une découverte du lieu et tester une des activités du site. Date et modalités encore à déterminer.
- À noter dès à présent que le salon EFFERVESCENCE 2026 aura lieu le mardi 19 mai à l'Hippodrome d'Enghien-Soisy.**

Ben Elarbi, ICMT France

Un visage solaire éclairé par un large sourire... Ben Elarbi incarne la positive attitude. Ingénieur en informatique et cofondateur d'ICMT France, il dirige depuis près de 30 ans cette entreprise implantée à Cergy, spécialisée en infogérance, cybersécurité et solutions de sauvegarde externalisée. Plus qu'un technicien, il joue le rôle de facilitateur, aime écouter, rassurer, vulgariser, résoudre. Patience et optimisme sont ses meilleures armes pour accompagner les clients lorsque la technologie se complique. Une approche qui va au-delà de la technique en apportant confiance, sérénité et réactivité. Très présent dans les réseaux professionnels (Club ACE, BNI Hermès, Dynamic95, CPME...), le dirigeant incarne des valeurs fortes : loyauté, bienveillance, engagement et esprit d'entraide. Ben est une personnalité fiable, fidèle, altruiste, sur laquelle on peut compter professionnellement et humainement.

Racontez-nous votre parcours

Je suis né et j'ai grandi à Oujda, au Maroc, là où tout a commencé. Très jeune, je me passionnais déjà pour l'informatique, inspiré par mon frère aîné qui programait et assemblait des machines. Nous avons acheté notre premier ordinateur pour nous entraîner à coder ! De vrais pionniers, complètement passionnés. Après un Deug Physique-Chimie, j'ai choisi de suivre une voie plus technique et concrète : je suis parti en France en 1988 pour intégrer l'IUT informatique de gestion du Havre. Un changement total d'environnement, mais une expérience très enrichissante : deux années intenses, de belles rencontres, et un accès à du matériel de pointe. Bien plus qu'un métier, l'informatique est devenu une vocation. En 1991, j'ai rejoint l'EISTI à Cergy. J'y ai rencontré Hafid, mon futur associé. Nous étions complémentaires : lui tourné vers le développement, moi vers le réseau, l'organisation et la partie commerciale. Ensemble, nous avons déjà une vision en tête : créer notre propre société. Après un stage de 6 mois chez Unisys et un diplôme d'ingénieur en Conseil et Management, j'ai poursuivi par un DEA en finances. En 1996, tout s'est concrétisé. Avec Hafid, nous avons fondé ICMT France, à Cergy-Pontoise... et nous n'en sommes plus jamais repartis.

Parlez nous de votre métier

ICMT France accompagne les entreprises sans service informatique interne, mais qui exigent le même niveau de sécurité, de performance et de continuité d'activité qu'une grande organisation. Nous assurons l'infogérance complète de leurs systèmes, avec une approche globale et personnalisée. Nous les suivons dans la gestion complète de leurs matériels grâce à cinq pôles d'expertise : fourniture et installation ; maintenance et assistance aux utilisateurs ; adminis-

tration réseau et infrastructures ; cybersécurité et conformité RGPD ; sauvegarde externalisée, continuité et reprise d'activité. Notre force réside dans l'anticipation en alertant, conseillant et sécurisant avant que les incidents ne surviennent. Notre ADN : prévenir plutôt que guérir. L'informatique est aujourd'hui un organe vital pour une entreprise : une panne, une cyberattaque, une perte de données ou une défaillance serveur peut paralyser toute l'activité. Nous avons vécu cela avec un de nos clients, un cabinet d'expertise comptable. En pleine période fiscale, leur serveur est tombé en panne. Après des heures d'intervention, nous avons récupéré l'intégralité de leurs données. Un moment intense, stressant... mais une grande victoire collective ! Nos clients savent qu'ils peuvent compter sur une réactivité immédiate, que ce soit par la prise en main à distance, une intervention sur site ou par un accompagnement personnalisé. D'autre part, dans notre métier, rien n'est figé. Les technologies évoluent vite. C'est pourquoi nous nous formons en permanence, restons en veille sur les nouveaux outils, les menaces émergentes, les pratiques RGPD, les solutions cloud, la cybersécurité, l'IA...

L'humain au cœur du système

Chez ICMT France, la technologie est importante, mais l'humain est essentiel. Notre métier repose sur la confiance. Nos clients ne sont pas de simples dossiers : ce sont des partenaires que nous connaissons, que nous accompagnons et que nous soutenons, parfois même en situation d'urgence, le soir ou le week-end. Beaucoup sont avec nous depuis plus de dix ans, dans le Val d'Oise et au-delà. Nous avons construit bien plus qu'une relation technique : une relation humaine. En interne, ce même esprit se retrouve. Chaque midi, nous prenons le temps



d'échanger, de partager, de faire le point ensemble. Il y a une vraie cohésion, une ambiance familiale, une bienveillance naturelle. Et cela se ressent dans le travail : une équipe motivée, soudée, fidèle, c'est une qualité de service durable.

Très présent dans les réseaux d'entrepreneurs, Ben aime aller à la rencontre des autres, écouter, connecter les personnes, créer des passerelles. C'est aussi ce qui a fait grandir la société. Sa clientèle est diversifiée provenant de secteurs variés : PME, collectivités, établissements scolaires, agences immobilières, organismes publics, et bien d'autres. Le chef d'entreprise soufflera ses 60 bougies l'année prochaine mais entretient toujours ce même enthousiasme, une belle énergie. Avec sa famille (son épouse et leurs quatre grands enfants de 17 à 25 ans), il vit et travaille dans l'agglomération à laquelle il est très attaché. Un esprit sain dans un corps sain, telle est sa philosophie.

Marcher, faire du sport, partager des moments d'amitié, développer son activité dans la bienveillance, des choses simples qui lui ressemblent mais suffisent à rendre un homme heureux. Ses clients le lui rendent bien.

Effectif : 5 personnes
CA : entre 500k et 600k euros
Adresse : 2 rue des Chauffours à Cergy
Tél. : 01 30 38 61 46
<https://icmt-france.com>



C.Clim 25 ans d'expérience
ÉTUDE CONCEPTION INSTALLATION MAINTENANCE
01 34 14 30 20 | cclim.fr
1, rue Marguerite Pery à Taverny

Plongez dans l'univers de Sauna Hammam

Spa, balnéo, sauna, hammam le luxe et le bien-être s'affichent à prix abordables sans compromis sur la qualité : voilà l'engagement de Wellness Online et de ses installations, accessibles en quelques clics via sa boutique sauna-hammam.fr. Fondée par Julien Croce, la société de 10 personnes - conceptrice de l'ensemble de ses gammes - se déploie à travers un showroom de 400m² situé à Osny. Ce bel espace permet aux clients d'apprécier en situation les principaux produits de l'enseigne. Axe de différenciation majeur : l'entreprise distribue ses propres marques, offrant des solutions adaptées à chaque configuration (livrées en kit). Depuis le départ, le dirigeant a opté pour une distribution en direct sans intermédiaire : un parti pris qui lui permet de faire la part belle à ses concurrents en affichant un excellent rapport qualité prix.

Comment l'entreprise a-t-elle débuté ?

L'activité a démarré en 2002. Jusqu'en 2012, je me suis dédié à la création de sites internet et travaillé en tant qu'apporteur d'affaires sur le web, mon terrain de jeu initial. L'intérêt pour le marché des saunas et hammams est venu par hasard car je souhaitais en acquérir un à titre personnel. Je retrouvais toujours les mêmes modèles et j'ai commencé à investiguer. De fil en aiguille, je me suis rapproché de deux partenaires en 2013 (l'un français, l'autre anglais) et débuté une collaboration en tant qu'intermédiaire. Désireux d'aller plus loin, j'ai étudié avec des usines sous-traitantes la possibilité de créer mes propres modèles, selon des plans et cahiers des charges précis (design, puissance, composants...). L'aventure a pris une nouvelle envergure en 2016. Nos produits sont aujourd'hui fabriqués directement par nos sous-traitants dans le respect de toutes les normes et certifications européennes, avec un suivi qualité drastique et une garantie sur les pièces. Nous travaillons main dans la main avec Vitadis, notre logisticien basé dans la Somme, qui assure le stockage, le reconditionnement individuel de nos gammes (à monter par le client) et la livraison à domicile en 4 à 8 jours. Les trois quarts des commandes passées sont déjà en stock afin de limiter au maximum les délais. Cela nous oblige à anticiper, en lien avec nos huit usines fabricantes, pour toujours disposer de trois à quatre modèles d'avance sur nos 200 références principales. Cette réactivité nous confère une force de frappe supplémentaire.

Des modèles uniques

Etre fabricant, concepteur et détenteur de nos propres marques (Boreal Sauna et Archipel) nous amène une valeur ajoutée technique qui permet d'être plus compétitifs sur les prix. Les équipes font sans cesse évoluer les produits en interne grâce aux retours clients : ergonomie, couleurs, matériaux, fonctionnalités, puissance... Pour les composants, nos fournisseurs sont notamment nord-américains

et canadiens. Certains modèles sont étudiés pour permettre de franchir facilement les faibles largeurs de porte, d'autres sont des combinaisons saunas - hammam dédiés à des espaces professionnels : la palette est très large. Chaque client bénéficie de conseils personnalisés de l'avant à l'après-vente. Pour accompagner le développement de notre canal e-commerce, nous disposons depuis 2017 d'un showroom dédié à l'exposition et à la démonstration de nos produits, ouvert 6 j/7 sur rendez-vous. Gage de crédibilité pour nos clients (particuliers, architectes, salles de sport, paysagistes, hôteliers, propriétaires de gîtes...), il amène de la réassurance, permet de valider certains choix. Nous réfléchissons à la possibilité d'en créer un second dans le sud de la France. Depuis cette année, nous avons recruté un technicien itinérant qui assure l'installation et la maintenance chez nos clients partout en France et renforce l'équipe SAV. Cela permet de conserver l'exclusivité et le savoir-faire sur nos modèles (protégés en Europe pour ne pas être copiés) tout en apportant une prestation de qualité.

Quels sont vos axes de développement ?

L'hexagone représente 98% de nos ventes (CA de 4,5 millions d'euros). Nous serons présents pour la première fois en mai à la Foire de Paris. Notre nouveau site web arrive en 2026, plus interactif, adapté aux smartphones et complété par un journal du bien-être. Cependant, nous ne nous fermons aucune porte. L'Europe est un vecteur que nous considérons. Nous accentuons notre présence sur les Marketplaces (Décathlon, Leroy Merlin, ManoMano, Maisons du Monde, Castorama, Darty...) afin d'ouvrir les vannes de l'international et tester le marché. Nous n'excluons pas de créer des sites web jumeaux dans des versions dédiées à l'Allemagne, à l'Espagne ou à l'Italie, trois marchés cibles à moyen terme (horizon 2028). La stratégie consiste à élargir l'offre avec des modèles d'entrée de gamme, tout en développant des produits complémentaires comme les bains nordiques et l'offre de pergolas afin d'être



commerciallement encore plus attractif.

Dans une recherche permanente d'amélioration technique et d'optimisation des coûts, nos modèles de saunas et hammams vont évoluer, en lien avec de nouveaux partenaires producteurs que j'irai rencontrer en 2026.

Agile, l'entreprise développe en parallèle une approche marketing plus volontariste en valorisant ses produits à travers des «inspirations» et des mises en situation : réseaux sociaux et influenceurs sont des axes de communication dans l'air du temps pour susciter l'envie, incarner l'esprit cosy et résolument cocooning de la marque. La société qui maîtrise déjà l'ensemble de la chaîne de valeurs travaille désormais à se construire une image attractive et glamour pour aller séduire de nouveaux clients.

Wellness Online (nom juridique)
Sauna Hammam (nom commercial)
Effectif : 10 personnes
CA : 4,5 millions d'euros
9 chaussée Jules César – Bâtiment 3 Porte
304 – 95 520 Osny
client@sauna-hammam.fr

ORGANISEZ VOS REPAS D'AFFAIRES ANNIVERSAIRES EVG - ENTRE AMIS...

PLUS DE RENSEIGNEMENTS AU 01.30.73.24.00

SUR LE COMPLEXE DE KARTING RKC - AÉRODROME DE PONTOISE 95650 BOISSY L'AILLERIE

L'Edito Immobilier Par RG Conseil

Connaissez-vous les nouvelles orientations de l'État en matière d'agrément immobilier en Île-de-France ?

Orientations 2025 – Bureaux et locaux d'enseignement

Bureaux

- Vacance immobilière : introduction de la notion de communes « en situation de vacance caractérisée » ; les projets doivent contribuer à la résorption ou ne pas aggraver la vacance.
- Priorité à la réhabilitation : les projets de rénovation sont privilégiés par rapport aux constructions neuves.
- Mixité urbaine : maintien et renforcement des exigences de compensation en logements dans les communes carencées au titre de la loi SRU.
- Performance environnementale : exigences accrues en matière énergétique, climatique et environnementale, en cohérence avec la RE2020 et les objectifs du SDRIF.

Locaux d'enseignement:

Face au développement des projets de transformation de bureaux en établissements d'enseignement :

- Une nouvelle orientation impose, pour les projets créant plus de 2000m² de surface de plancher, une offre de logement adaptée aux besoins étudiants, que ce soit par transformation ou construction neuve.

N'hésitez pas à vous appuyer sur les compétences d'un expert reconnu, disposant d'un savoir-faire local, RG Conseil vous accompagne dans vos projets immobiliers professionnels.

Régis Gluzman au 07 62 50 04 07

rgluzman@rg-conseil.immo - <https://www.rg-conseil.immo>



Puiseux Pontoise

The Packengers

déploient leur nouvelle plateforme



Après deux ans de travaux, le spécialiste de la logistique de l'Art, ThePackengers, ouvre sa plateforme automatisée de 15 000 m² à Puiseux-en-France, un site entièrement dédié « à l'économie circulaire, aux œuvres d'art et aux objets de collection ». La société a été fondée par Amaury Chaumet.

Amateurs et collectionneurs particuliers, marketplaces, boutiques e-commerce, maisons de vente aux enchères (comme Drouot), galeries ou bien encore antiquaires, ThePackengers propose des offres sur mesure dédiées à la

logistique d'œuvres d'art, d'objets fragiles et précieux. Cet acteur de la gestion de l'emballage et du transport se dote d'une plateforme pouvant traiter jusqu'à un million d'articles par an, « garantissant une rapidité d'exécution inégalée et une fiabilité optimale sur l'ensemble des opérations ».

Situé à proximité de Roissy CDG, l'outil permettra, de par sa surface et ses

capacités renforcées, d'opérer une importante mutualisation et de consolider ses expéditions. Objectifs : réduire à la fois les coûts opérationnels, mais aussi les émissions de gaz à effet de serre liées aux transports. A la pointe, la société dispose d'une forte expertise dans l'enlèvement, l'emballage et la livraison finale en « gants blancs ».

Le site est dimensionné pour traiter jusqu'à un million d'articles par an, assurant ainsi une exécution rapide et une fiabilité maximale sur l'ensemble des processus opérationnels. Parmi les innovations majeures intégrées dans ce nouveau centre, on retrouve un modèle d'intelligence artificiel exclusif, développé spécifiquement par ThePackengers. Ce système permet notamment d'anticiper les prix en temps réel, de fluidifier l'ensemble des opérations et d'assurer une gestion réactive.

<https://www.thepackengers.com/fr>



TEP rejoint ASTECH Paris Région



Depuis début octobre, la société est officiellement membre du Pôle de compétitivité aéronautique et aérospatial. A travers cette démarche, l'objectif est de s'adosser à une structure lui permettant d'évoluer dans un écosystème riche et porteur et de s'ouvrir de nouvelles perspectives (mise en relation avec de grands donneurs d'ordre et sous-traitants du secteur).

Déjà présents dans de nombreuses filières (automobile, ferroviaire, bâtiment, événementiel...), TEP a la volonté de poursuivre sa diversification. L'équipe souhaite mettre son expertise et son savoir-faire au service d'acteurs dans l'aéronautique, aussi bien pour du prototypage que la production de petites et moyennes séries. La PMI s'engage également dans une démarche de certification EN 9100 des Systèmes de Management de la Qualité spécifique à la filière qui lui permettra de satisfaire aux exigences des grands groupes tout en visant l'amélioration de ses processus.

www.prototype-emboutissage-78.com



PROCARIST
CFA

Recrutez et Formez les Talents de Demain
avec nos Formations en Alternance !

CAP Opérateur Logistique



TP Technicien(ne) logistique
d'entrepôt

www.procarist.com
tél : 01 85 15 57 60 - contact@procarist.com

Vision d'avenir à la CMA formation

La Chambre de Métiers et de l'Artisanat Île-de-France-Val d'Oise a célébré le 1^{er} décembre un double événement sur son site CMA Formation Val Parisis à Eaubonne : l'inauguration officielle de sa nouvelle filière Optique-Lunetterie et les 30 ans d'engagement et d'innovation pédagogique du centre, ouvert en 1995.

Ce nouveau parcours est un enjeu stratégique pour répondre aux besoins croissants en compétences d'un secteur en tension et renforcer l'offre d'apprentissage dans un département jeune et en pleine expansion. Fruit d'un travail engagé depuis un an, le pôle Optique-Lunetterie met à disposition des apprentis (en BTS Optique) un plateau technique moderne, des équipements performants et un accompagnement pédagogique structuré soutenu par NOVACEL, fabricant français de verres optiques et partenaire de cet investissement. La pédagogie est au cœur de l'innovation avec une nouvelle salle immersive, dispositif novateur dédié aux apprentissages pratiques et interactifs.

Ouvert en 1995, le site de Val Parisis a formé des milliers de jeunes et d'adultes dans les métiers de l'artisanat (coiffure, esthétique, commerce en apprentissage, du CAP au BTS, Titre professionnel et Bachelor). Il fait l'objet d'un projet d'extension et de requalification prévu d'ici 2027.

www.cma-idf.fr



Le château de Chaumontel transformé en hôtel

La famille Herbaut, qui a racheté le site en 2016, rouvrira début 2026 au public ce lieu historique. Cette superbe demeure ayant fait office de relais de chasse des Princes de Condé était fermée au public depuis bientôt dix ans. Après une longue phase de réhabilitation, la bâtisse qui a conservé ses tourelles et les doutes, proposera une offre d'hôtellerie, d'accueil de cérémonies privées et d'événements professionnels. Le plus gros des travaux a porté sur la réhabilitation du hameau du Preslay, situé au fond du jardin qui rassemble deux bâtiments face à face de dix-huit chambres au style authentique et aux équipements modernes. Dans le château, ce sont 15 chambres supplémentaires qui seront proposées aux

futurs clients, toutes baptisées au nom d'un écrivain célèbre (Balzac, Hugo, Sartre...). Au centre de la propriété se dresse l'Orangerie, entièrement repensée pour pouvoir accueillir diverses réceptions.

Au-delà de l'activité d'hôtellerie et de réception, Juliette Herbaut, passionnée d'équitation et propriétaire de plusieurs chevaux, souhaite mettre en place des activités et organiser des balades équestres. Dans le château, qui proposera une offre de buffet pour le petit-déjeuner, la famille ambitionne de monter un restaurant. Cette initiative financée à hauteur de 200 000 € par la région Île-de-France permettra d'attirer une plus large clientèle, qu'elle soit locale ou de passage.



C Concept : pour des événements étoilés

Souriante, le sens du relationnel et du professionnalisme, malgré son jeune âge, notre ex-miss Val-d'Oise Manon Cottar poursuit sa route. Cette Neuvilleoise ré-affirme ses ambitions entrepreneuriales. Diplômée de l'ENSEA (Cergy), la jeune ingénieure crée sa société C Concept, spécialisée dans l'organisation et la scénographie événementielle. Elle n'en est pas à son premier coup d'essai puisqu'elle gère déjà Apéro Malin, structure familiale montée avec ses parents et ses sœurs, traiteur spécialisé dans l'événementiel culinaire. Aujourd'hui, elle entend aller plus loin en concevant et en mettant en scène des univers entièrement sur-mesure pour ses clients, dans le cadre de réceptions, de mariages et d'événements destinés aux particuliers comme aux professionnels, avec une dimension immersive. Élégance, créativité, sens du détail, approche technique, voilà toute la valeur ajoutée que porte Manon pour rendre l'expérience unique (décoration

florale et ambiance visuelle, design d'espaces, coordination logistique...). Elle s'appuie pour cela sur le réseau qu'elle s'est constitué grâce à son élection.

« Durant l'année où j'étais miss, j'ai rencontré énormément de prestataires et d'interlocuteurs originaux, qu'il s'agisse de maquilleurs, coiffeurs, danseurs, chanteurs, des gens très talentueux... J'ai découvert des lieux magiques que je recommande aujourd'hui à mes clients en quête de moments spéciaux. »

Tél. : 07 71 66 85 68





CRÉATION & ENTRETIEN
de jardins & d'espaces verts



ÉTUDE ET CONCEPTION
DE JARDIN



RÉALISATION
DE JARDIN



ENTRETIEN
D'ESPACES VERTS



VIGNAL
SERVICES JARDINS

01 30 39 21 70
www.vignalpaysagiste.com

95450 Vigny

Canot Classique redonne vie aux bijoux du patrimoine nautique

La société vient de prendre ses quartiers dans son nouvel atelier sur les bords de Seine à Bezons. Spécialisée dans la restauration de bateaux en bois anciens notamment des modèles emblématiques de marques mythiques (Riva, Chris-Craft, Boesch, Pedrazzini, Rio, Pinin, Hacker-Craft et Cruisers), l'entreprise au savoir-faire unique est le seul chantier naval d'Île-de-France spécialisé dans ce domaine si spécifique. Elle porte l'ambition d'accéder au label «Entreprise du Patrimoine Vivant».



Dans cet espace de plus de 550 m², les artisans restaurent coques, ponts, sellerie et moteurs historiques et prestigieux, en utilisant des techniques traditionnelles et des finitions haut de gamme. Entre réparations

minutieuses et remises à l'eau soignées, chaque canot est traité comme une pièce d'exception.

Initialement créée dans le département des Hauts-de-Seine par Pascal-Pierre Coulon, l'entreprise a choisi de localiser ses activités en bordure de la Seine, dans le parc d'activités économiques de Bezons, au 5 rue Charles François Daubigny. Le nouvel site spécialement conçu regroupe tous les équipements nécessaires,

témoigne du savoir-faire et de l'expertise exceptionnelle de l'entreprise dans la préservation du patrimoine nautique, avec déjà plus de 30 projets de canots pris en charge.

La société Canot Classique propose une gamme exhaustive de prestations qui font son originalité : restauration de ponts en bois avec réfection complète, remotorisation avec des moteurs V8 d'origine, réparation et entretien des structures bois, des moteurs et des vernis, restauration de sellerie et de chromes, hivernage sous hangar chauffé pour protéger les embarcations du gel et des intempéries, manipulation et mise à l'eau depuis le bassin de la Seine, antifouling et nettoyage, diagnostic et réglages, ainsi que des prestations de modification et de customisation sur mesure. Une manière pour l'entreprise de redonner vie à des embarcations uniques tout en valorisant l'histoire fluviale de la région.

www.canotclassique.com

Sitour : impulser l'acte d'achat

L'inflation, le retour à la proximité, l'omnicanalité et la quête d'achats plus responsables modifient les modèles traditionnels. Il faut aujourd'hui réinventer les propositions et l'expérience client. Dans cette quête de changement et d'adaptabilité, Sitour (27 millions d'euros) accompagne ses clients. La marque appartient au groupe In Store Display, spécialiste référent sur le marché de la PLV permanente et durable. Avec plus de 55 ans d'expertise en merchandising, communication et théâtralisation du point de vente, l'entreprise conçoit, fabrique et distribue à Corneilles en Parisis des solutions innovantes visant à créer et multiplier les expériences clients. Son offre standard et sur-

mesure se décline autour de 4 métiers : l'affichage prix, le merchandising, la théâtralisation et le théâtralisme.

«Notre savoir-faire original est l'extrusion, l'injection et l'impression de matières plastiques et nous nous sommes orientés progressivement vers le multicanal (métal, bois, plastique) avec des mobiliers et solutions totalement sur-mesure», explique Eve Stockel, présidente du groupe ISD, présent en France, marché principal, mais aussi en Espagne, au Benelux et en Australie. Des équipes d'experts se dédient à chaque marché (retail, industriels, intermédiaires de la PLV) et proposent un accompagnement à 360°.



L'objectif est de développer les ventes et la rentabilité au m² linéaire par une clarification de l'offre et une réduction des ruptures en magasin, d'augmenter la productivité des équipes afin d'assurer un service client optimal, de créer des expériences d'achat inspirantes et sans contrainte et d'aider le shopper à consommer de manière plus durable.

www.sitour.fr

Points Communs :

le collectif Circus I love you fait vibrer le chapiteau jusqu'à Noël

À l'approche des fêtes, la pétillante compagnie suédoise Circus I love you fait sa déclaration d'amour ! La Tradition et la modernité du cirque partagent les mêmes paillettes. Des corps se cherchent, se défient, se portent... Sur scène, trois duos d'acrobates se lancent dans des défis nécessitant une parfaite maîtrise technique et une confiance totale dans l'autre. Trapèze, main-à-main, funambulisme, voltige... Chaque envol est un frisson, chaque geste une promesse de liberté. Au sol comme dans les airs, les acrobates se révèlent aussi musiciens rejoignant l'entraînant orchestre dès qu'ils quittent la piste.

Mercredi 17 décembre à 20h00,
Jeudi 18 décembre à 20h00,
Vendredi 19 décembre à 20h00,
Samedi 20 décembre à 16h00,
Dimanche 21 décembre à 16h00,
Mardi 23 décembre à 20h00 et
Mercredi 24 décembre à 16h00



<https://points-communs.notre-billetterie.com/billets?spec=1956>

VOTRE PARTENAIRE LOCAL

www.eburotic.fr

01 80 92 96 73

contact@eburotic.fr

5-7 rue du Petit Albi - 95800 CERGY

SIMPLIFIEZ VOTRE QUOTIDIEN PROFESSIONNEL AVEC NOS SOLUTIONS

GESTION ÉLECTRONIQUE
DOCUMENTS & COURRIERS

INFORMATIQUE & RÉSEAUX

NOS SOLUTIONS D'IMPRESSION

ÉCRAN TACTILE INTERACTIF

Un mot d'ordre pour 2026 : Boost !

La fin d'année approche... c'est le moment d'envisager celle qui suit comme une nouvelle étape jalonnée de projets et d'initiatives constructives. Et de s'entourer de gens bienveillants prêts à nous accompagner dans notre démarche active de progression et d'évolution. La CCI développe depuis plusieurs années le réseau professionnel Boost, conçu pour accélérer la croissance et propulser les entreprises participantes vers de nouveaux sommets. Dans ce domaine, Thierry Varlet, animateur de réseaux entreprises au sein de la CCI 95 excelle. Ce passionné énergique et plein d'enthousiasme est motivé par la volonté d'informer, accompagner et apporter des réponses aux dirigeants qui le sollicitent. Il constitue actuellement un nouveau groupe sur Roissy, ouvert à toutes les entreprises du territoire, qui sera lancé au cours du premier trimestre 2026. Soyez-en !



Ancien cadre commercial, Thierry Varlet a pris un nouveau départ en 2020 en rejoignant la CCI 95. Une opportunité qui lui a déjà permis d'animer trois groupes et d'en préparer actuellement un quatrième. « *Les chefs d'entreprise ont les épaules larges, mais pas XXL. Il est important d'avoir des parenthèses au quotidien, de partager avec ses pairs et de les aider à monter en compétences. Cela permet de s'ouvrir à d'autres environnements, de suivre les évolutions des tendances du marché, de rompre avec son isolement au quotidien* », souligne celui qui est aussi bénévole à l'APEC, en soutien à l'accompagnement des seniors en recherche d'emploi.

Boost en quelques mots, cela consiste en quoi ?

« Ce sont des « promos » d'une quinzaine de participants qui se rencontrent pour la première fois lors d'une journée de lancement pour créer la dynamique de groupe. Tout au long du programme, une dizaine d'ateliers de travail ponctuent l'année, avec des séances de co-développement. J'aime sortir du cadre, c'est la raison pour laquelle j'agrémente le programme de visites d'entreprise. Nous avons eu l'opportunité de découvrir les coulisses de FEDEX et de Mercure mais aussi de PME incroyables comme Solutions Événements. Dans toutes ces grandes entreprises, il y a des process et de bonnes pratiques à dupliquer. Les thèmes des ateliers sont définis par les membres eux-mêmes : prise de parole en public, découverte de l'intelligence artificielle, développement commercial, la confiance en soi... nous essayons de fournir des outils pratico-pratiques lors de nos soirées qui se déroulent mensuellement de 19h à 21h. »

Les sujets choisis sont abordés par des experts, suivi d'un dîner afin de prolonger les échanges. Facilitateur, chef d'orchestre, Thierry travaille sur ce programme avec deux consultants, Jonathan Soisson, chef de projets développement économique & attractivité chez ADP et Romain Labouille, senior Manager chez FedEx Express qui apportent leurs expertises, avec chacun un regard différent et complémentaire. Les séances de co-développement renforcent le programme. « *Chacun vient avec sa problématique, ses points de blocage qu'il expose au groupe. L'idée est de générer des pistes de réflexion collectives, dans la bienveillance et en toute confidentialité. C'est un outil d'analyse extrêmement puissant !* »

Au-delà de cet aspect business, Boost génère des relations amicales et privilégiées entre les membres (des groupes mixtes avec des activités non concurrentielles). On y passe des moments très agréables et privilégiés. Les participants apprennent à travailler en réseau et à trouver des solutions ensemble, à se fixer des objectifs pour développer, pérenniser et se donner un cap.

Tarif 1800 € HT
Tél. : 07 64 02 00 99
tvarlet@cci-paris-idf.fr



Exposition artistique annuelle chez Monti !

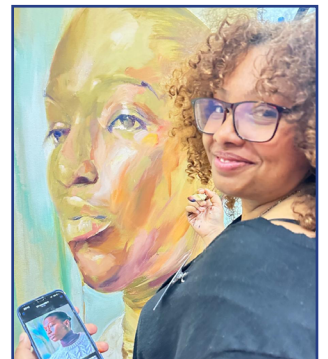
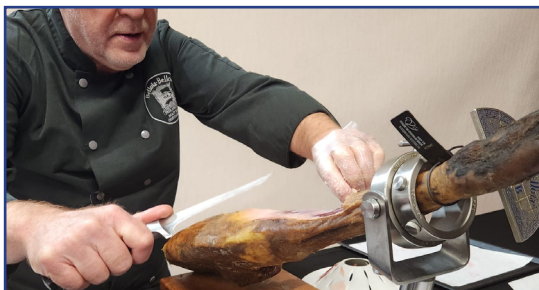
Le 4 décembre dernier, le vernissage 2025, tradition familiale chez les Monti, a rassemblé collaborateurs, partenaires, clients et artistes autour de l'art, de la musique et du partage. Comme les 20 éditions précédentes, la soirée fut à la fois conviviale et festive. Pour la première fois, la nouvelle commissaire d'exposition Marie Ménestrier était à la manœuvre pour le choix des artistes, jeunes et prometteurs.

La soirée s'est poursuivie avec un concert privé du quartet Bouquet de Swing, ainsi qu'une dégustation gourmande orchestrée par le traiteur Les Sens Aiguisés et Instants Dit Vin, bar à vin événementiel, accompagné de sa sommelière Sophie Archimbaud, partenaire fidèle chaque année et une cuisine entière d'un

délicieux jambon ibérique découpé sur place par Bellota-Bellota.

Félicitations aux artistes (cliquer sur les noms pour voir leur profil et/ou œuvres): CIROTTEAU Régine, DE GEUSER Astrid, DIFFRE Isabelle, FEI LONG BANH Kim, HURAND Catherine, REIATUA CUISINIER Emmanuel, ainsi que 3 artistes étant ou ayant été en résidence à l'Abbaye de Royaumont BÉHÉRÉGARAY Hugo, NIJMAN Niels et LAISNÉ Agathe. Une mention spéciale à ZLI Leina qui a peint une toile en direct pendant la soirée ! Merci encore à tous les Monti à l'origine de la manifestation ainsi qu'à la relève familiale qui reprend fièrement le flambeau.

www.montigroupe95.fr



Nouveau choc industriel pour la France

Brandt, le dernier fabricant de gros électroménager en France, est mis en liquidation. Plus de 700 emplois vont être supprimés y compris ceux du centre de service après-vente situé à Saint-Ouen-l'Aumône. L'avenir du dernier fabricant français de gros appareils d'électroménager, propriété depuis 2014 du conglomérat algérien Cevital, de ses marques emblématiques (Brandt, Vedette, Sauter et De Dietrich), était suspendu à une décision du tribunal des activités économiques de Nanterre. Tous redoutaient le scénario d'un arrêt définitif et

d'une mise en liquidation du groupe Brandt, dont le siège social est situé à Rueil-Malmaison, depuis sa mise en redressement judiciaire le 1^{er} octobre. Le projet de société coopérative et participative (SCOP) porté par les salariés n'a donc pas été retenu, malgré les soutiens annoncés du gouvernement. Cette unique proposition promettait de sauver 295 emplois sur les deux sites de production situés dans le Loiret et le Loir-et-Cher.

Le Conseil départemental
aux côtés des Valdoisiens

**val
d'oïse**
le département

Découvrez votre nouveau magazine Val d'Oise

VALD'OISE MAGAZINE

N°34 • hiver 2025



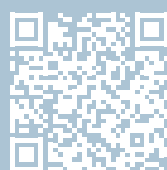
EN LUMIÈRE • P.12
Marine Rolland, entrepreneuse
et créatrice de contenus

EN ACTION • P.14
Sécurité, un contrat inédit entre
l'État et le Département

**LE VAL D'OISE
DE DEMAIN • P.22**
L'habitat des seniors se réinvente

*À chaque
saison
son
magazine*

- ACTUS PRÈS
DE CHEZ VOUS
- PORTRAITS
- BONS PLANS
ET PLUS ENCORE ...



dans votre boîte aux lettres et sur valdoise.fr



valdoise.fr